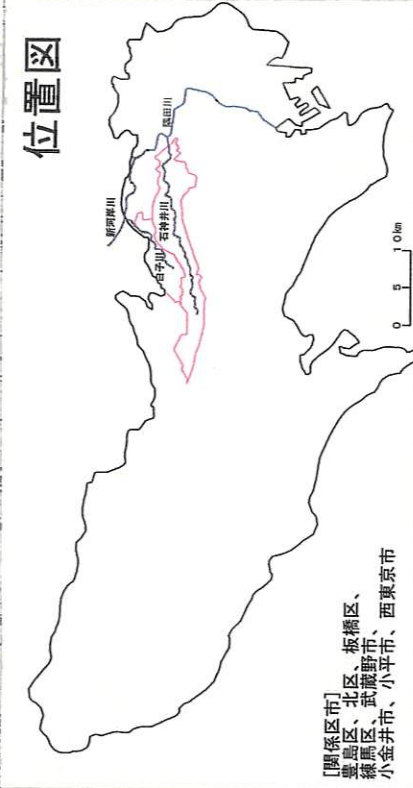


石神井川及び白子川流域浸水予想区域図

※ この図は、原図（1/25,000）を縮小・複製したものです。

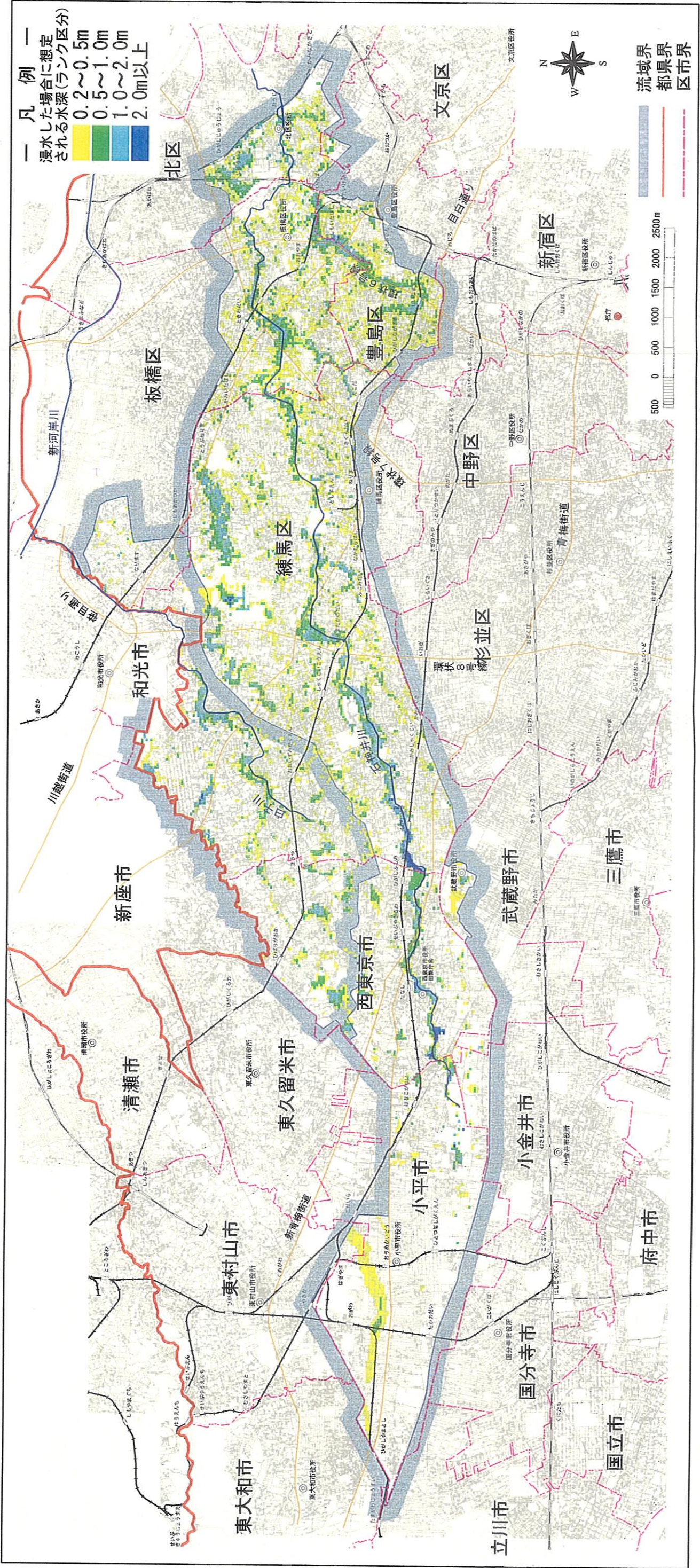
- 石神井川及び白子川流域浸水予想区域図について
(1) この図は、石神井川及び白子川流域の浸水予想区域と、想定される水深（最大水深）を示したものです。
(2) 流域の各河川には、洪水の可能性について知っていただくことにより、「緊急時の水防、避難」、「水害に強い生活様式の工夫」等に役立てていただくようお願いいたします。
(3) この浸水予想区域図は、現時点での石神井川及び白子川流域の河道整備状況、洪水調節施設及び下水道の整備状況等を勘案して、平成12年9月に発生した東海豪雨の大雨が降ったことにより、石神井川及び白子川流域が浸水した場合に予測される洪水の状況を、シミュレーションにより求めたものです。
(4) 洪水の予想される区域及びその程度は、雨の降り方や土地の形態の変化及び河川、下水道の整備状況等により変化することがあります。

- 基本事項等
(1) 作成主体
都市型水害対策連絡会
(横田川・新河岸川・石神井川・白子川流域)
平成15年5月15日
荒川水系 石神井川、白子川
(4) 対象とした降雨
(総雨量 58.9mm、時間最大雨量 11.4mm)
(5) 関係区市
豊島区、北区、板橋区、練馬区、武蔵野市、小金井市、小平市、西東京市
- 図面の東方のポイントは
一般的に河川沿いは低地であるため、浸水深が大きくなり注意が必要です。
また、河川から離れていても、青・緑色で示される場所では、低地形のため
に浸水深が大きくなるので注意して下さい。



【問い合わせ先一覧】

東京都建設局河川部計画課	03 (5321) 1111 (代)
東京都下水道局計画調整部計画課	03 (3981) 1111 (代)
豊島区民部防災課	03 (3908) 1111 (代)
北区建設部河川公園課	03 (3579) 2520 (直)
板橋区土木部維持課	03 (3993) 1111 (代)
練馬区土木部維持課	0422 (51) 5131 (代)
武蔵野市総務部防災安全課	042 (383) 1111 (代)
小金井市総務部防災交通課	042 (341) 1211 (代)
小平市生活文化部防災対策課	0424 (64) 1311 (代)
西東京市環境防災部防災課	



一 凡 例 一
浸水した場合に想定される水深(ランク区分)
0.2~0.5m
0.5~1.0m
1.0~2.0m
2.0m以上