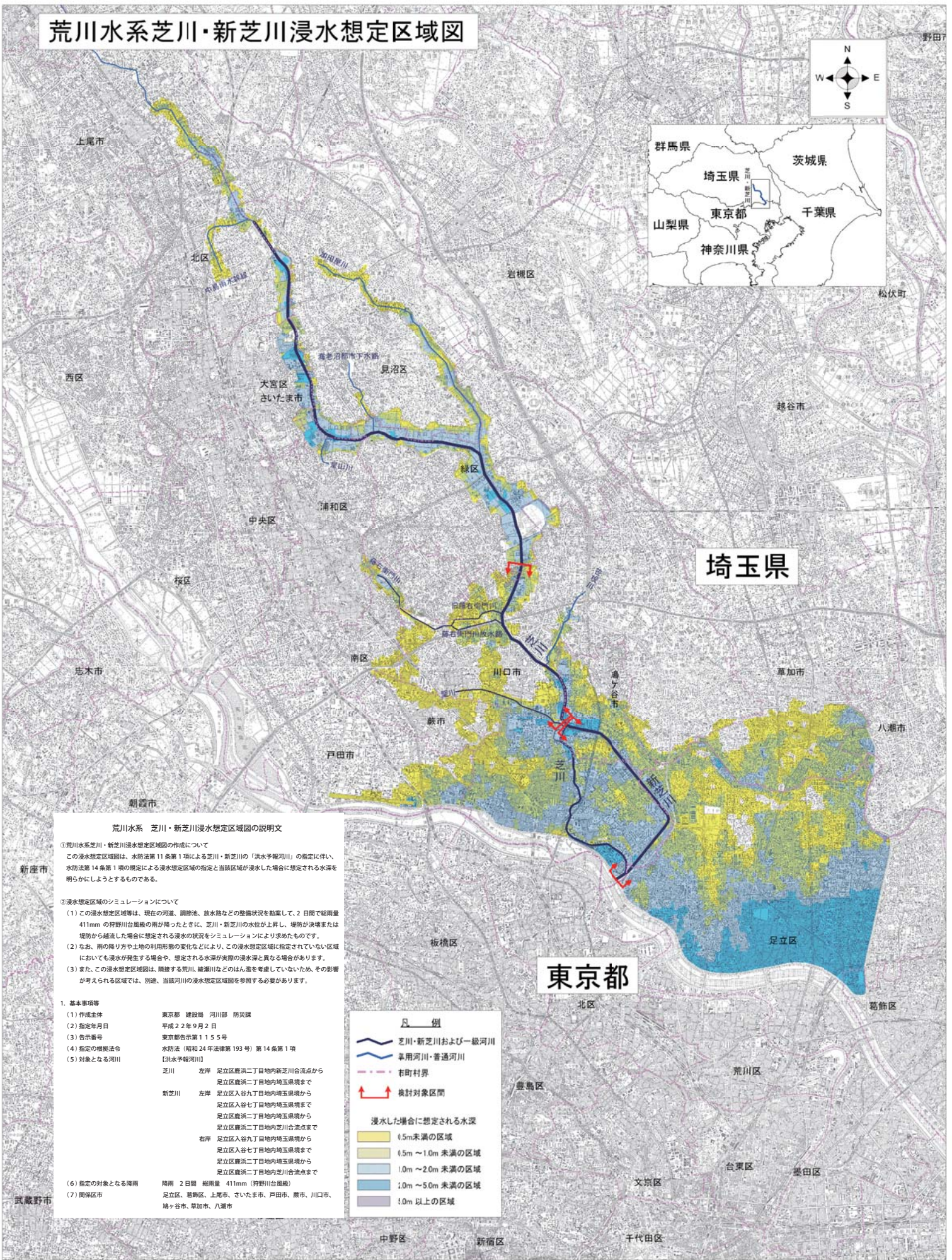
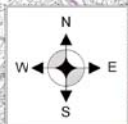


# 荒川水系芝川・新芝川浸水想定区域図



埼玉県

東京都

## 荒川水系 芝川・新芝川浸水想定区域図の説明文

①荒川水系芝川・新芝川浸水想定区域図の作成について  
 この浸水想定区域図は、水防法第11条第1項による芝川・新芝川の「洪水予報河川」の指定に伴い、水防法第14条第1項の規定による浸水想定区域の指定と当該区域が浸水した場合に想定される水深を明らかにしようとするものである。

②浸水想定区域のシミュレーションについて  
 (1) この浸水想定区域等は、現在の河道、調節池、放水路などの整備状況を勘案して、2日間で総雨量411mmの狩野川台風級の雨が降ったときに、芝川・新芝川の水位が上昇し、堤防が決壊または堤防から越流した場合に想定される浸水の状況をシミュレーションにより求めたものです。  
 (2) なお、雨の降り方や土地利用形態の変化などにより、この浸水想定区域に指定されていない区域においても浸水が発生する場合や、想定される水深が実際の浸水深と異なる場合があります。  
 (3) また、この浸水想定区域図は、隣接する荒川、綾瀬川などのはん濫を考慮していないため、その影響が考えられる区域では、別途、当該河川の浸水想定区域図を参照する必要があります。

1. 基本事項等

|                |  |
|----------------|--|
| (1) 作成主体       | 東京都 建設局 河川部 防災課  |
| (2) 指定年月日      | 平成22年9月2日  |
| (3) 告示番号       | 東京都告示第1155号  |
| (4) 指定の根拠法令    | 水防法 (昭和24年法律第193号) 第14条第1項<br>【洪水予報河川】   |
| (5) 対象となる河川    | 芝川 左岸 足立区鹿浜二丁目内新芝川合流点から<br>足立区鹿浜二丁目内埼玉県境まで<br>新芝川 左岸 足立区入谷九丁目内埼玉県境から<br>足立区入谷七丁目内埼玉県境まで<br>足立区鹿浜二丁目内埼玉県境から<br>足立区鹿浜二丁目内芝川合流点まで<br>右岸 足立区入谷九丁目内埼玉県境から<br>足立区入谷七丁目内埼玉県境まで<br>足立区鹿浜二丁目内埼玉県境から<br>足立区鹿浜二丁目内芝川合流点まで |
| (6) 指定の対象となる降雨 | 降雨 2日間 総雨量 411mm (狩野川台風級)  |
| (7) 関係区市       | 足立区、葛飾区、上尾市、さいたま市、戸田市、蕨市、川口市、瑞穂谷市、草加市、八潮市  |

凡 例

- 芝川・新芝川および一級河川
- 準用河川・普通河川
- 市町村界
- 検討対象区間

浸水した場合に想定される水深

- 0.5m未満の区域
- 0.5m ~ 1.0m 未満の区域
- 1.0m ~ 2.0m 未満の区域
- 2.0m ~ 5.0m 未満の区域
- 5.0m 以上の区域

この地図は、国土地理院院長の承認を得て、同院発行の5万分の1の地形図を複製したものである。(承認番号 平22業規第245号)