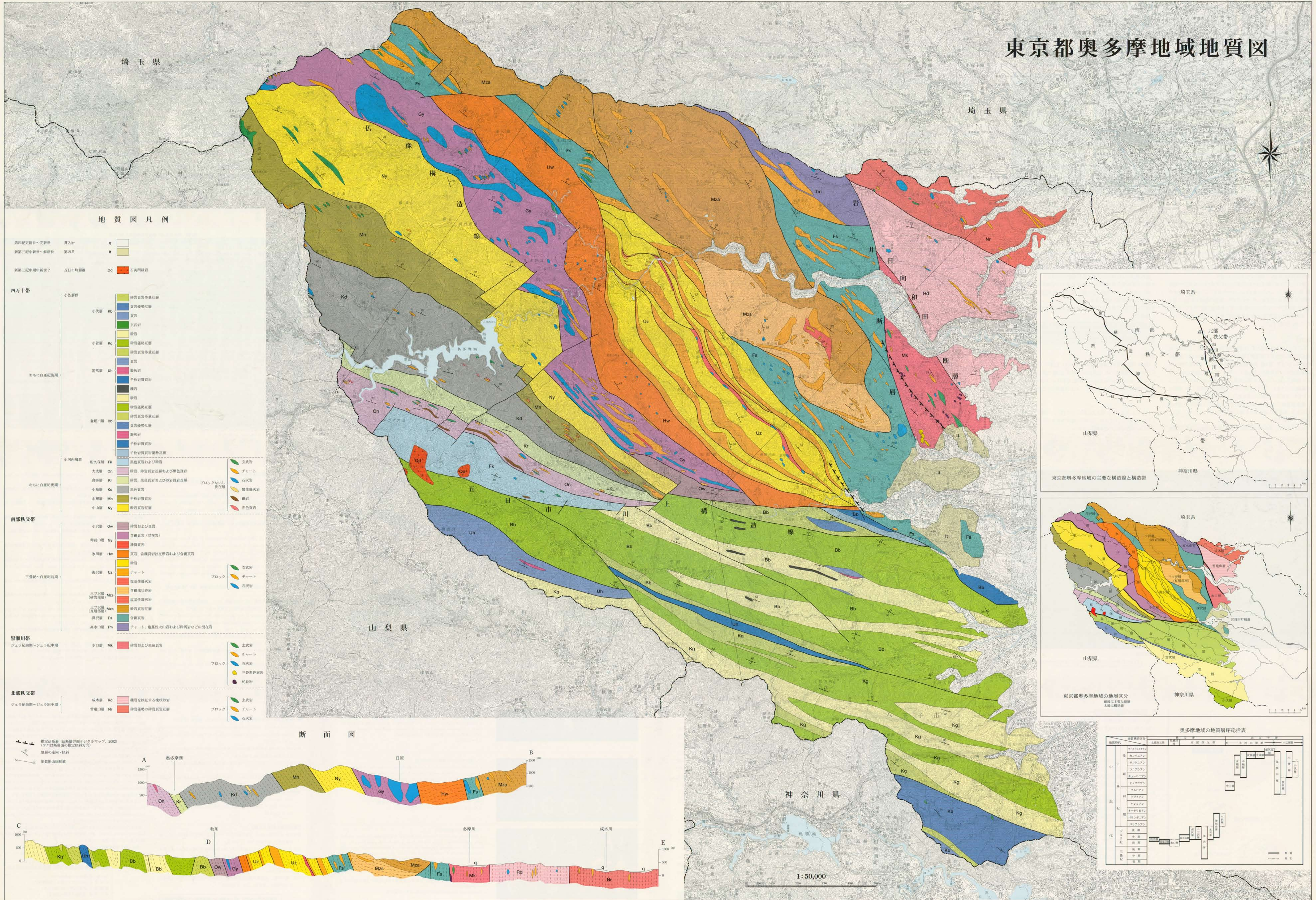


# 東京都奥多摩地域地質図



### 地質図凡例

第四紀更新世～完新世 頁岩 a  
 第三紀中新世～新第三紀 頁岩系 It  
 新第三紀中新世～中新世 五日市群 Od 石英閃緑岩

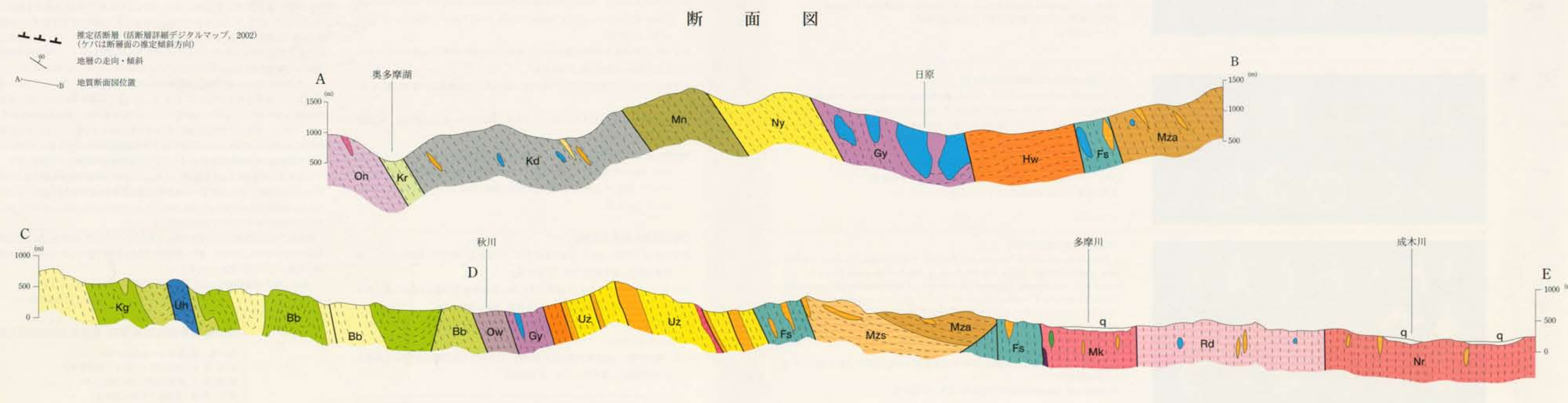
**四万十帯**  
 小仏群 砂岩質頁岩互層 頁岩等互層 頁岩 玄武岩  
 小仏層 Kb  
 小巻層 Kg  
 おもろ白岩地帯 礫岩 千枚岩質頁岩 礫岩 砂岩  
 落石層 Uh  
 釜淵川層 Bb  
 小砂内群 船入沢層 Fk 玄武岩 黑色頁岩および砂岩  
 大沢層 On 砂岩、砂岩質頁岩および黑色頁岩  
 倉前層 Kr 砂岩、黑色頁岩および砂岩質頁岩  
 小瀬層 Kd 黑色頁岩  
 水相層 Mn 千枚岩質頁岩  
 中山層 Ny 砂岩質頁岩

**南部秩父帯**  
 小沢層 Ow 砂岩および頁岩  
 御前山層 Gy 含礫頁岩（存在） 堆積頁岩  
 水川層 Hw 頁岩、含礫頁岩換在砂岩および含礫頁岩  
 海野層 Uz 砂岩  
 三ツ沢層（砂岩部） Mzs 礫質性凝灰岩  
 三ツ沢層（頁岩部） Mza 含礫塊状砂岩  
 深沢層 Fs 砂岩質頁岩  
 高木山層 Tm チャート、礫質性火山岩および砂岩質頁岩などの層

**黒瀬川帯**  
 ジュラ紀前期～ジュラ紀中期 水口層 Mk 砂岩および黑色頁岩

**北部秩父帯**  
 ジュラ紀前期～ジュラ紀中期 成木層 Rd 礫岩を換在する塊状砂岩  
 雷電山層 Nr 砂岩優勢の砂岩質頁岩互層

ブロックないし塊化岩 玄武岩  
 チャート 頁岩  
 石炭岩 礫岩  
 礫質頁岩 砂岩



### 奥多摩地域の地質層序総括表

地質時代	地質層	主要な地層記号	主要な地層記号
中生代	ジュラ紀中期	水口層	Mk
	ジュラ紀前期	成木層	Rd
		雷電山層	Nr
		高木山層	Tm
	第三紀	深沢層	Fs
		三ツ沢層(頁岩部)	Mza
		三ツ沢層(砂岩部)	Mzs
		海野層	Uz
		水川層	Hw
		御前山層	Gy
小沢層		Ow	
中山層		Ny	
水相層		Mn	
小瀬層		Kd	
第四紀	船入沢層	Fk	
	大沢層	On	
	倉前層	Kr	
	小仏層	Kb	
	小巻層	Kg	
	落石層	Uh	
	釜淵川層	Bb	
	小仏群	Kd, Mn, Ny	
	小仏群	Kd, Mn, Ny	
	小仏群	Kd, Mn, Ny	

地質調査および編集：久田健一郎（筑波大学地球科学系）、小池敏夫（横浜国立大学教育人間科学部）、植瀬充史（住友建設株式会社）、中山俊樹（東京都土木技術研究所）  
 平成12年～平成14年  
 地質図編集協力者：高島清行、伊與田紀夫、上野光、八木信幸、原英俊、奥野康一、東松亮、堀内悠、藤原庄一郎  
 発行：東京都土木技術研究所、平成15年3月（初版）