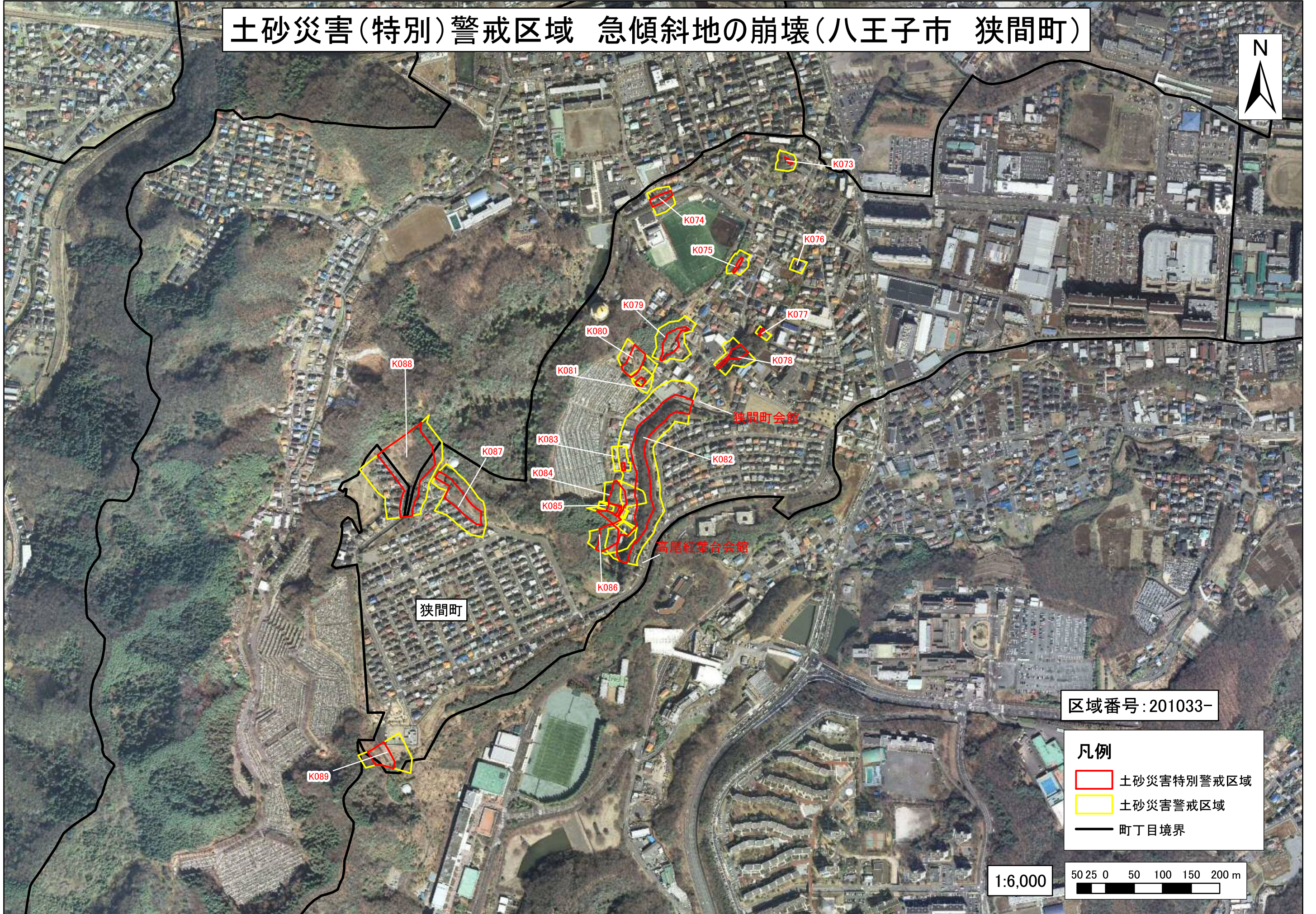


土砂災害(特別)警戒区域 急傾斜地の崩壊(八王子市 狭間町)



区域番号:201033-

- 凡例**
- 土砂災害特別警戒区域 (Red outline)
 - 土砂災害警戒区域 (Yellow outline)
 - 町丁目境界 (Thick black line)

1:6,000 50 25 0 50 100 150 200 m