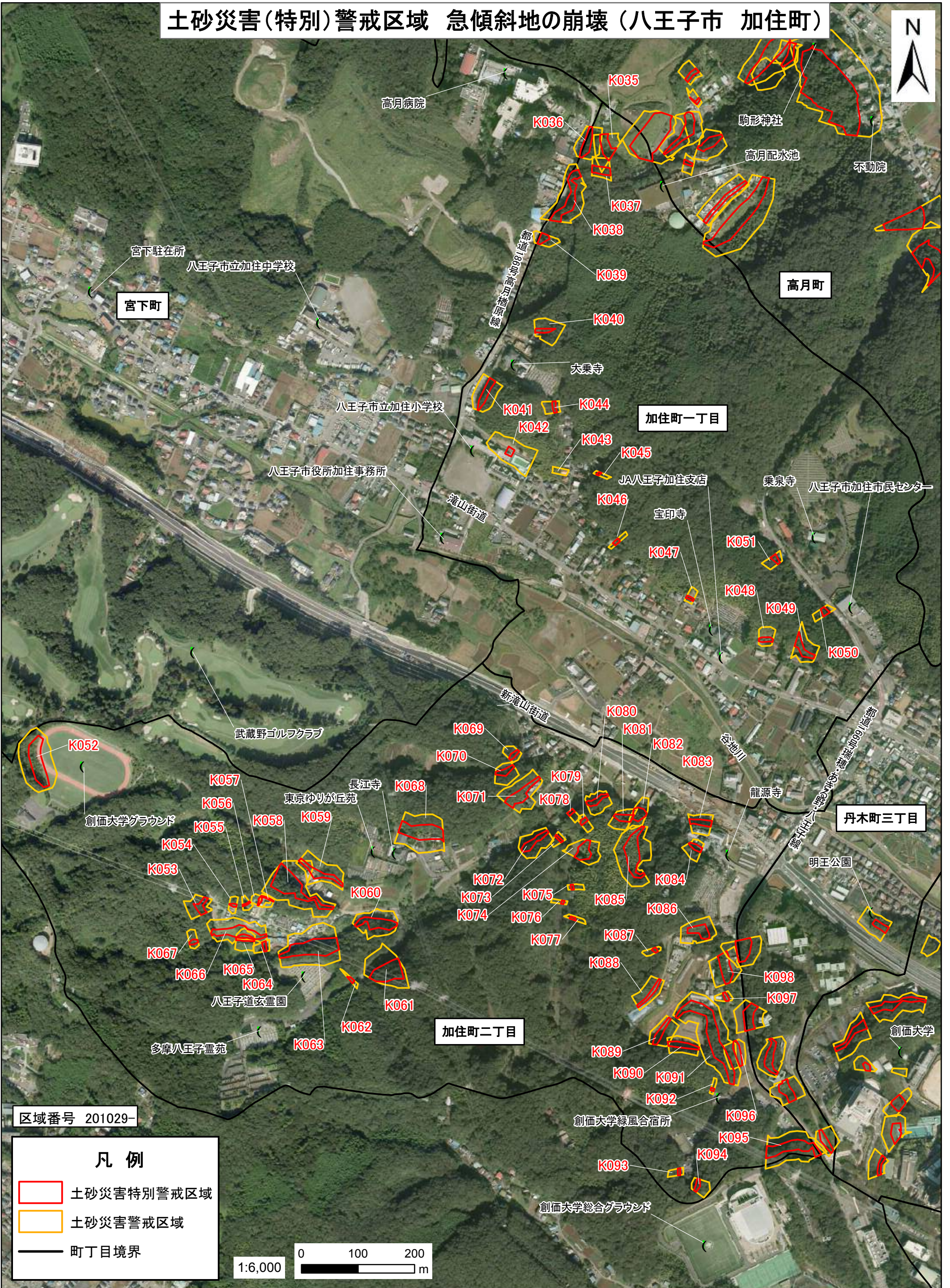


土砂災害(特別)警戒区域 急傾斜地の崩壊 (八王子市 加住町)



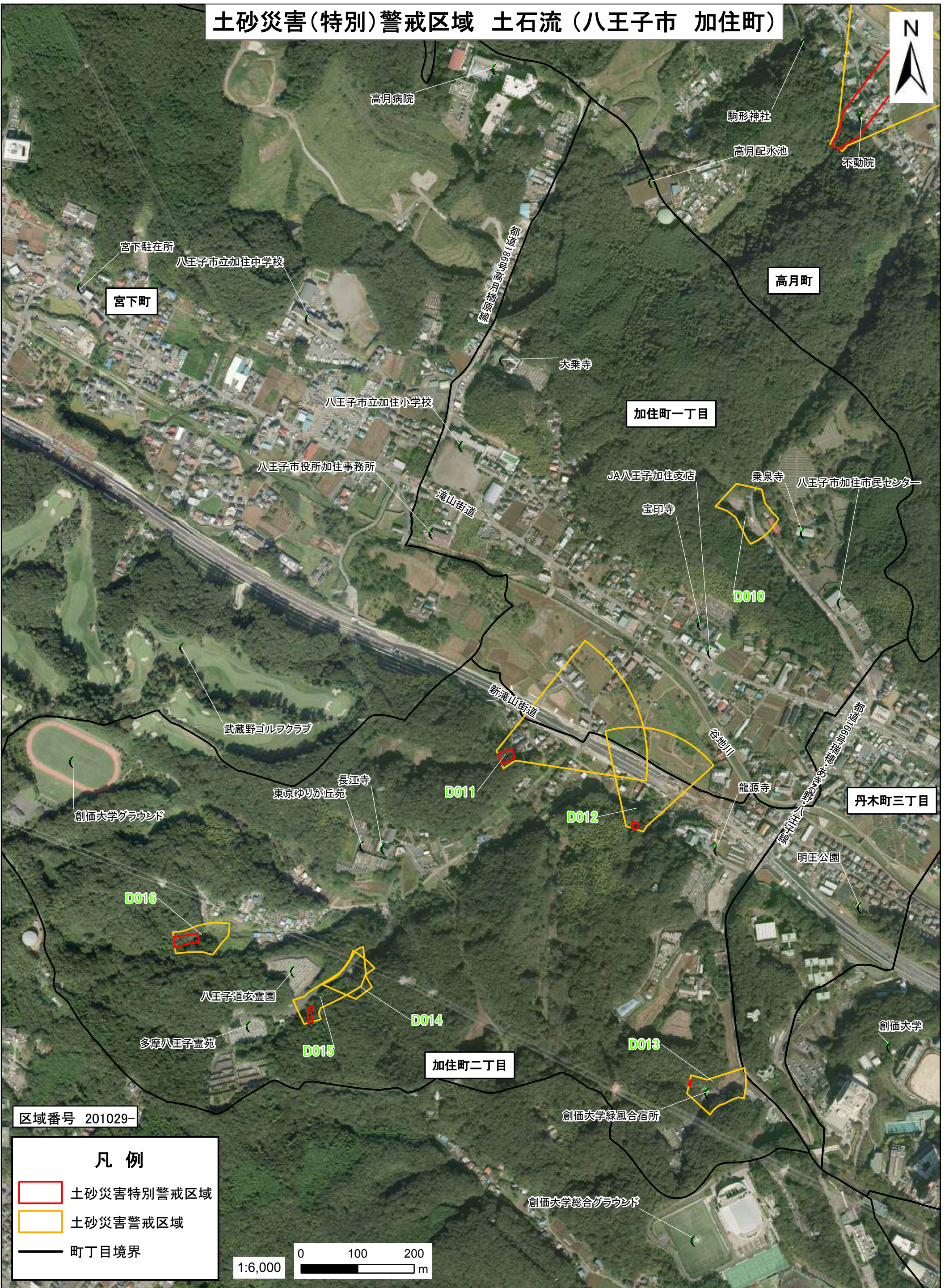
区域番号 201029-

凡例

- 土砂災害特別警戒区域
- 土砂災害警戒区域
- 町丁目境界



土砂災害(特別)警戒区域 土石流 (八王子市 加住町)



宮下町

高月町

加住町一丁目

丹木町三丁目

加住町二丁目

区域番号 201029-

凡例

- 土砂災害特別警戒区域
- 土砂災害警戒区域
- 町丁目境界

