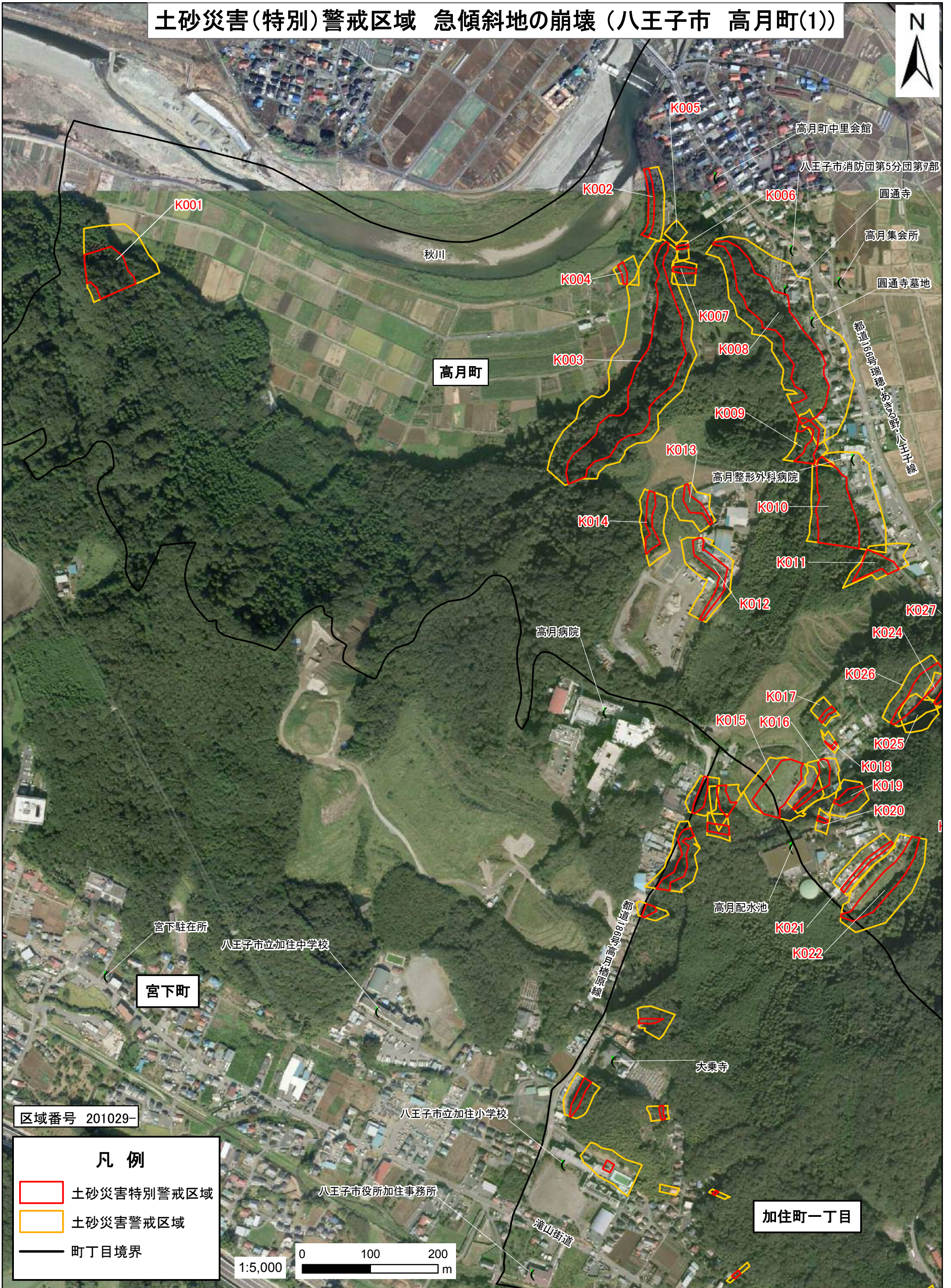
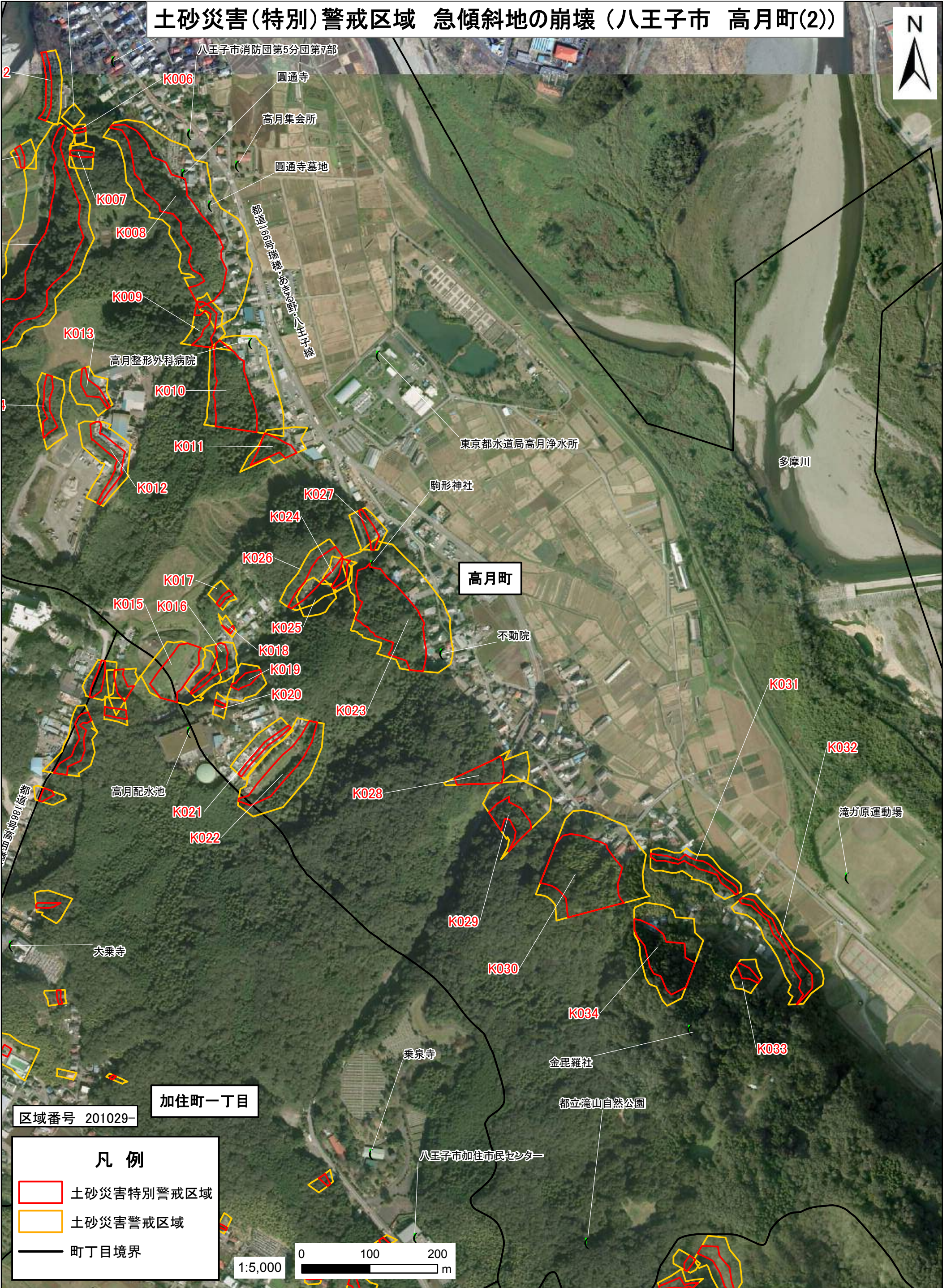


土砂災害(特別)警戒区域 急傾斜地の崩壊 (八王子市 高月町(1))



土砂災害(特別)警戒区域 急傾斜地の崩壊 (八王子市 高月町(2))



八王子市消防団第5分団第7部

圓通寺

高月集会所

圓通寺墓地

茶河川(60m)左岸・55m地(2軒)・中山線

高月整形外科病院

東京都水道局高月浄水所

駒形神社

多摩川

高月町

不動院

高月配水池

滝力原運動場

大乘寺

乗泉寺

金毘羅社




都立滝山自然公園

八王子市加住市民センター

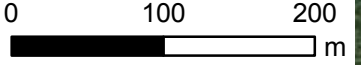
加住町一丁目

区域番号 201029-

凡例

-  土砂災害特別警戒区域
-  土砂災害警戒区域
-  町丁目境界

1:5,000



土砂災害(特別)警戒区域 土石流 (八王子市 高月町)

