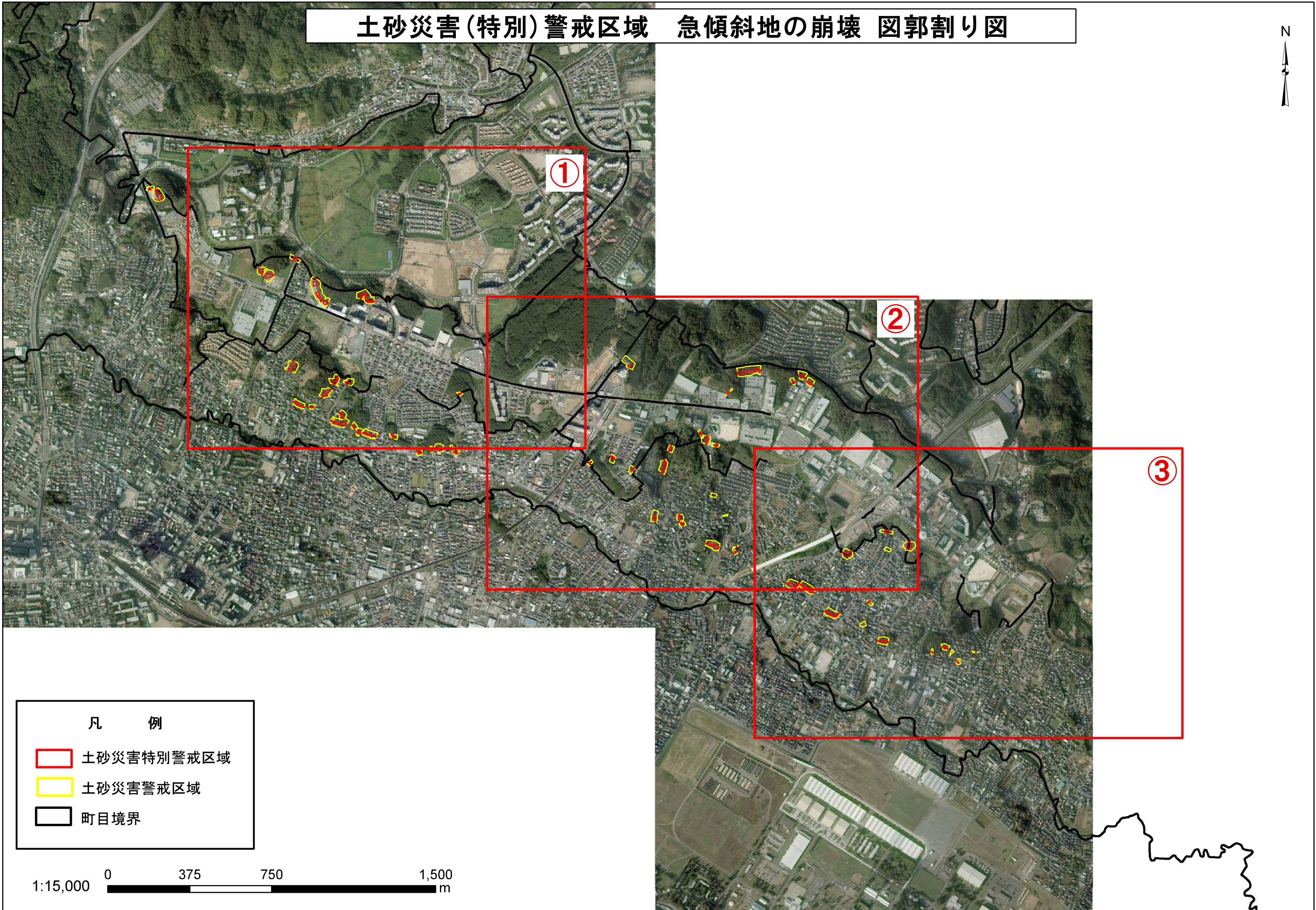





土砂災害(特別)警戒区域 急傾斜地の崩壊 図郭割り図



凡 例

-  土砂災害特別警戒区域
-  土砂災害警戒区域
-  町目境界

1:15,000 0 375 750 1,500 m

①

土砂災害(特別)警戒区域 急傾斜地の崩壊(町田市 小山町、小山ヶ丘4丁目・5丁目・6丁目)



区域番号 209007-

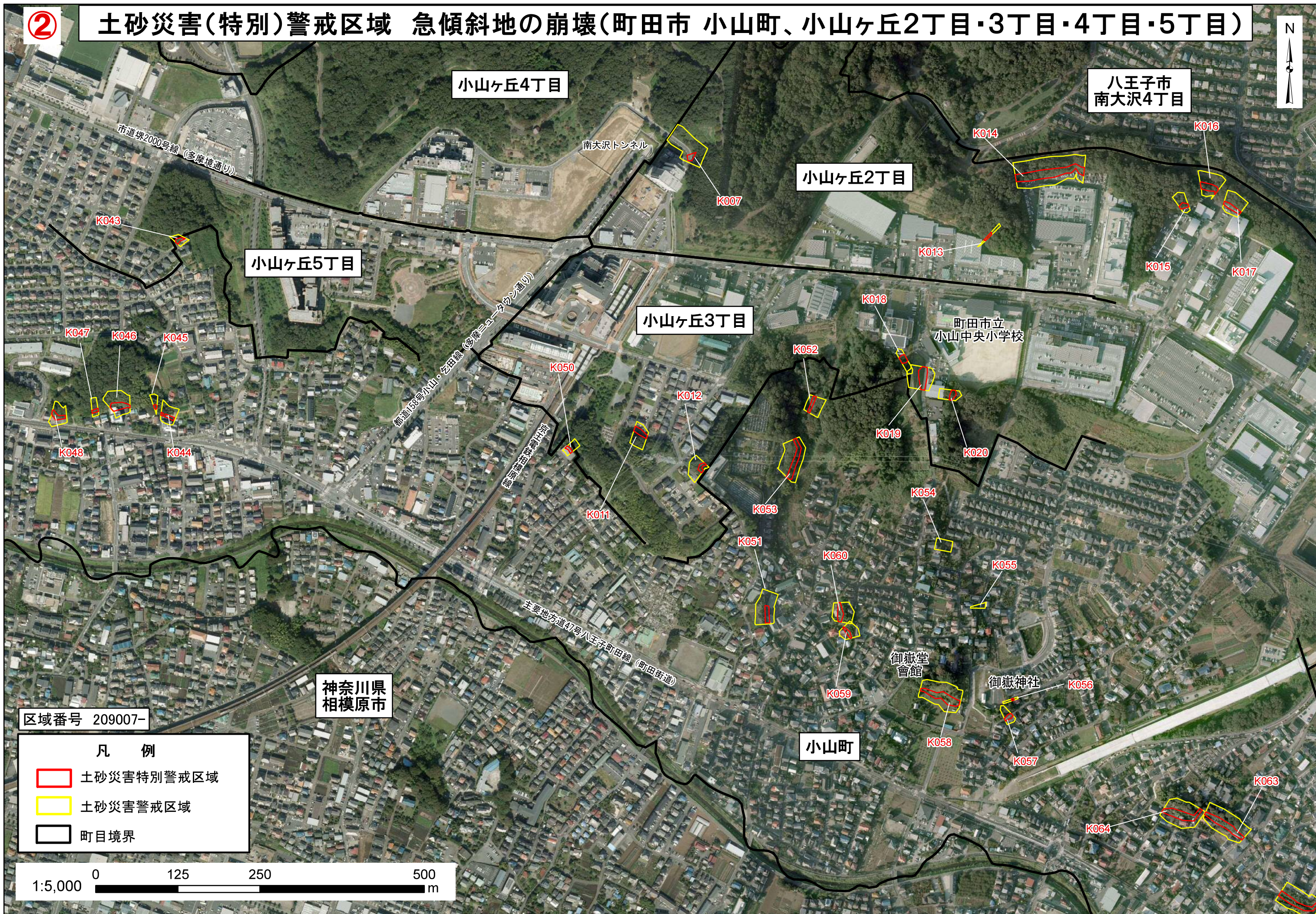
- 凡 例
- 土砂災害特別警戒区域
 - 土砂災害警戒区域
 - 町目境界

神奈川県
相模原市

1:5,000 0 125 250 500 m

②

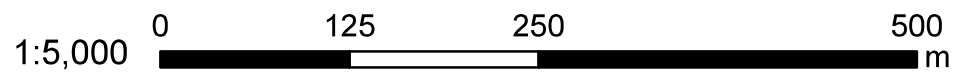
土砂災害(特別)警戒区域 急傾斜地の崩壊(町田市 小山町、小山ヶ丘2丁目・3丁目・4丁目・5丁目)



区域番号 209007-

凡 例

- 土砂災害特別警戒区域
- 土砂災害警戒区域
- 町目境界



③

土砂災害(特別)警戒区域 急傾斜地の崩壊(町田市 小山町、小山ヶ丘1丁目・3丁目)



小山ヶ丘3丁目

上小山田町

小山ヶ丘1丁目

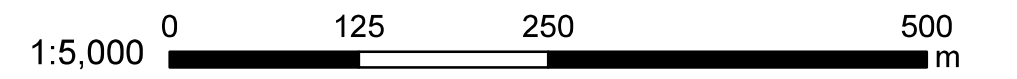
常磐町

小山町

区域番号 209007-

- 凡 例
- 土砂災害特別警戒区域
 - 土砂災害警戒区域
 - 町目境界

神奈川県
相模原市



町田市立
小山小学校

町田市立
小山中学校

主要地方道47号八王子町田線
(町田街道)

都道相模原市川線