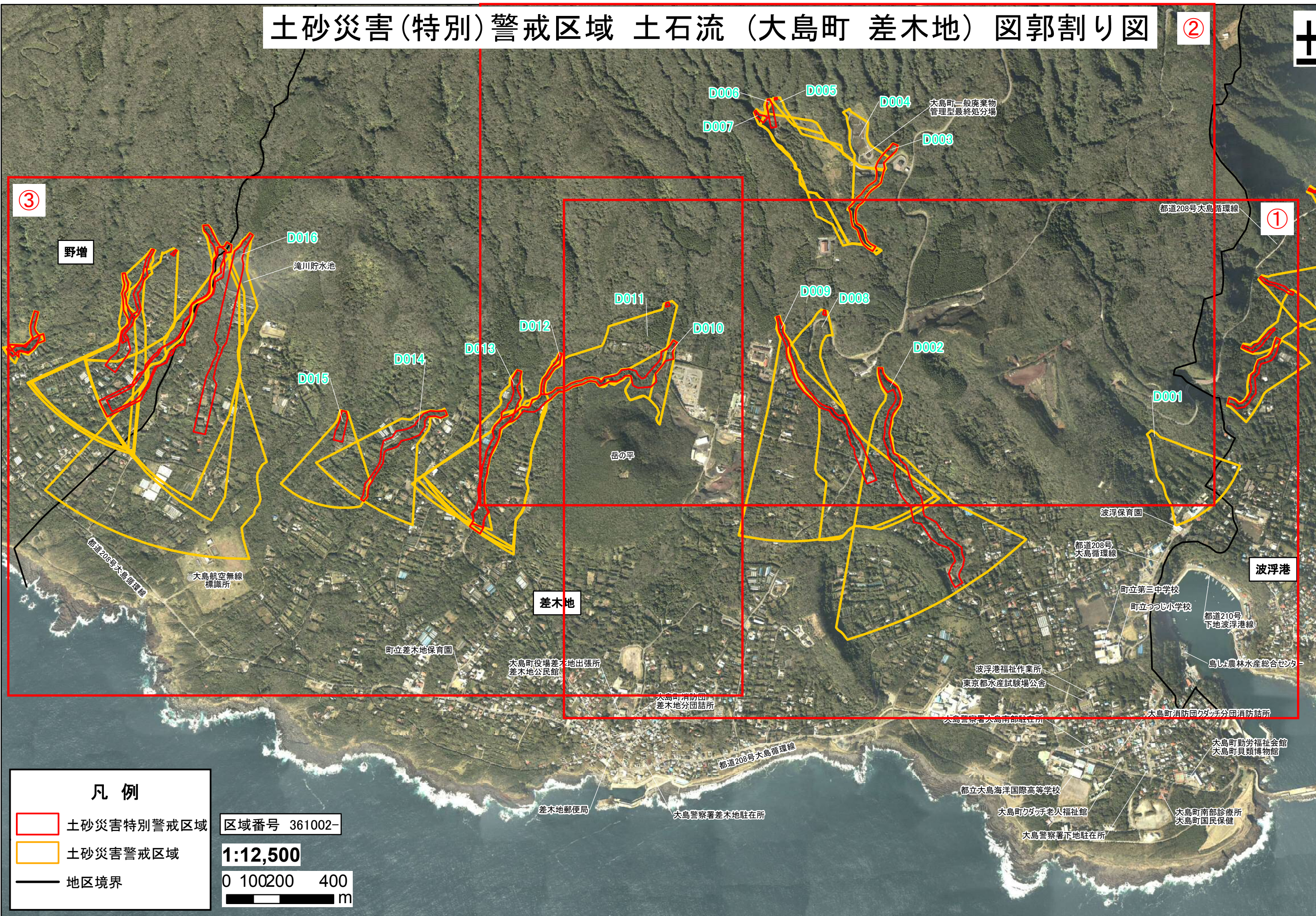


土砂災害(特別)警戒区域 土石流 (大島町 差木地) 図郭割り図

②

土



③

①

野増

波浮港

差木地

凡例

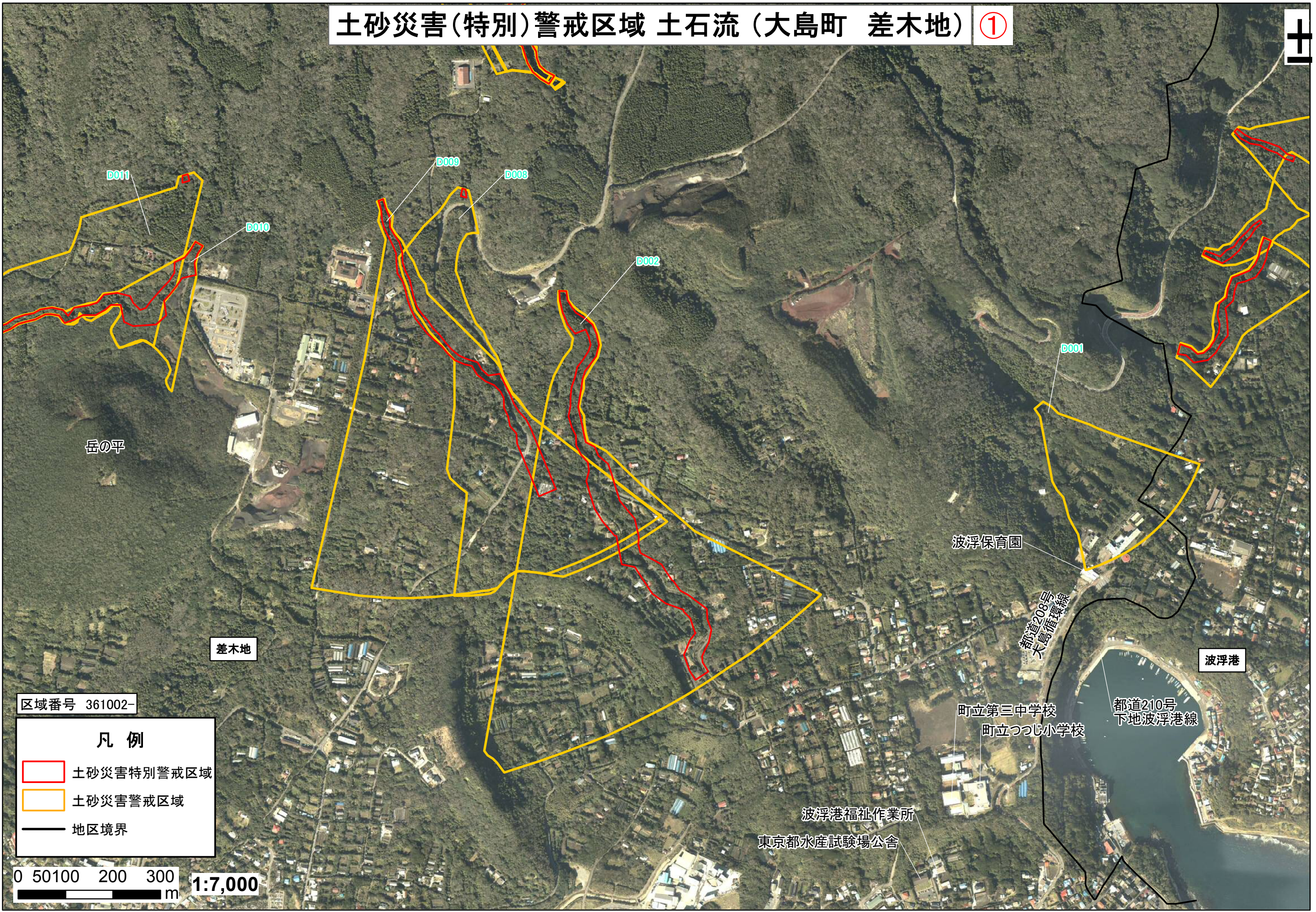
- 土砂災害特別警戒区域
- 土砂災害警戒区域
- 地区境界

区域番号 361002-

1:12,500

0 100200 400
m

土砂災害(特別)警戒区域 土石流 (大島町 差木地) ①



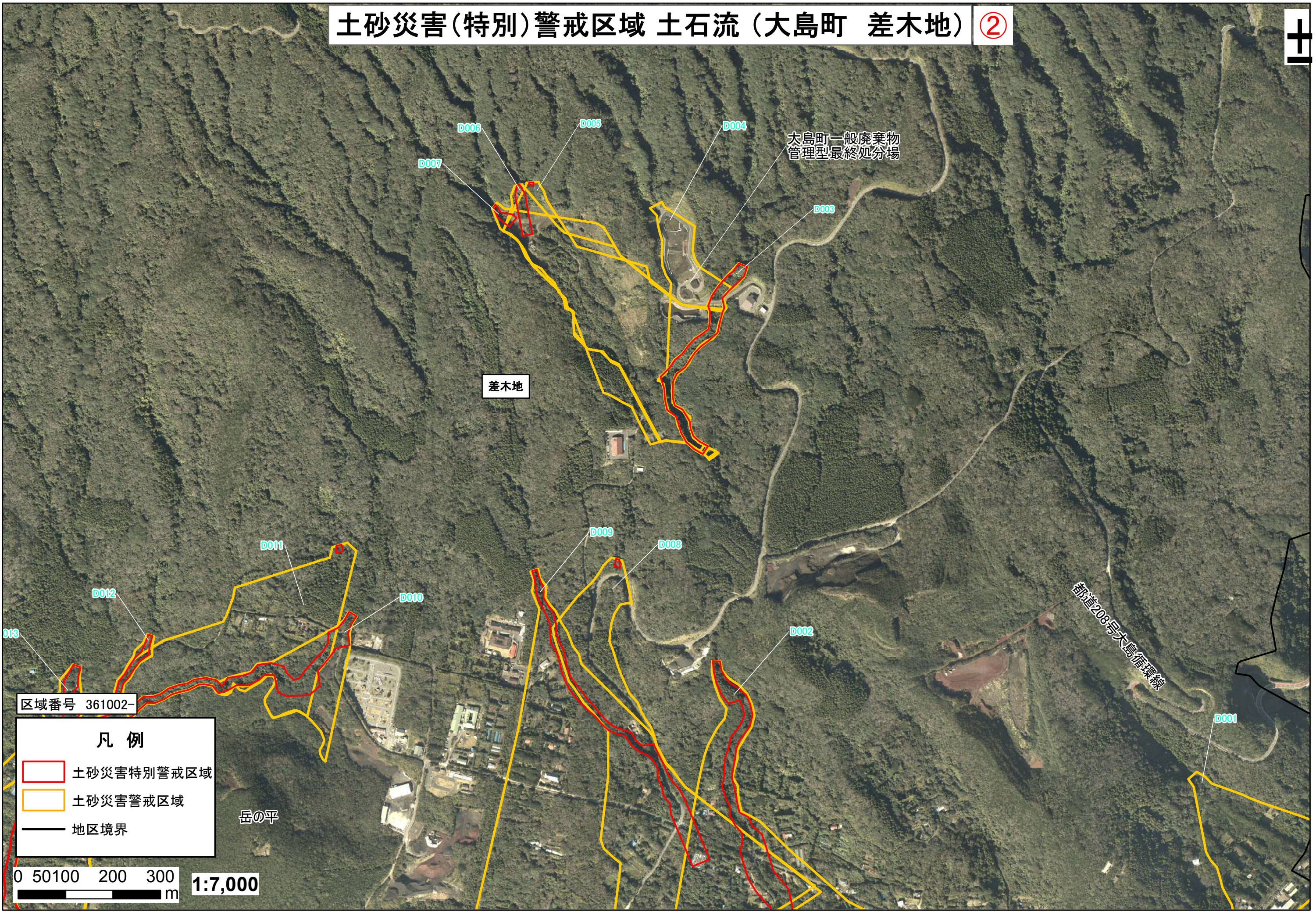
区域番号 361002-

凡例

- 土砂災害特別警戒区域
- 土砂災害警戒区域
- 地区境界

0 50 100 200 300 m 1:7,000

土砂災害(特別)警戒区域 土石流(大島町 差木地) ②



差木地

大島町一般廃棄物
管理型最終処分場

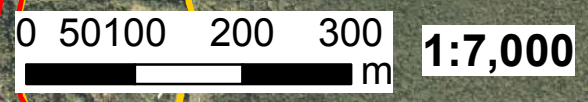
御道208号大島循環線

区域番号 361002-

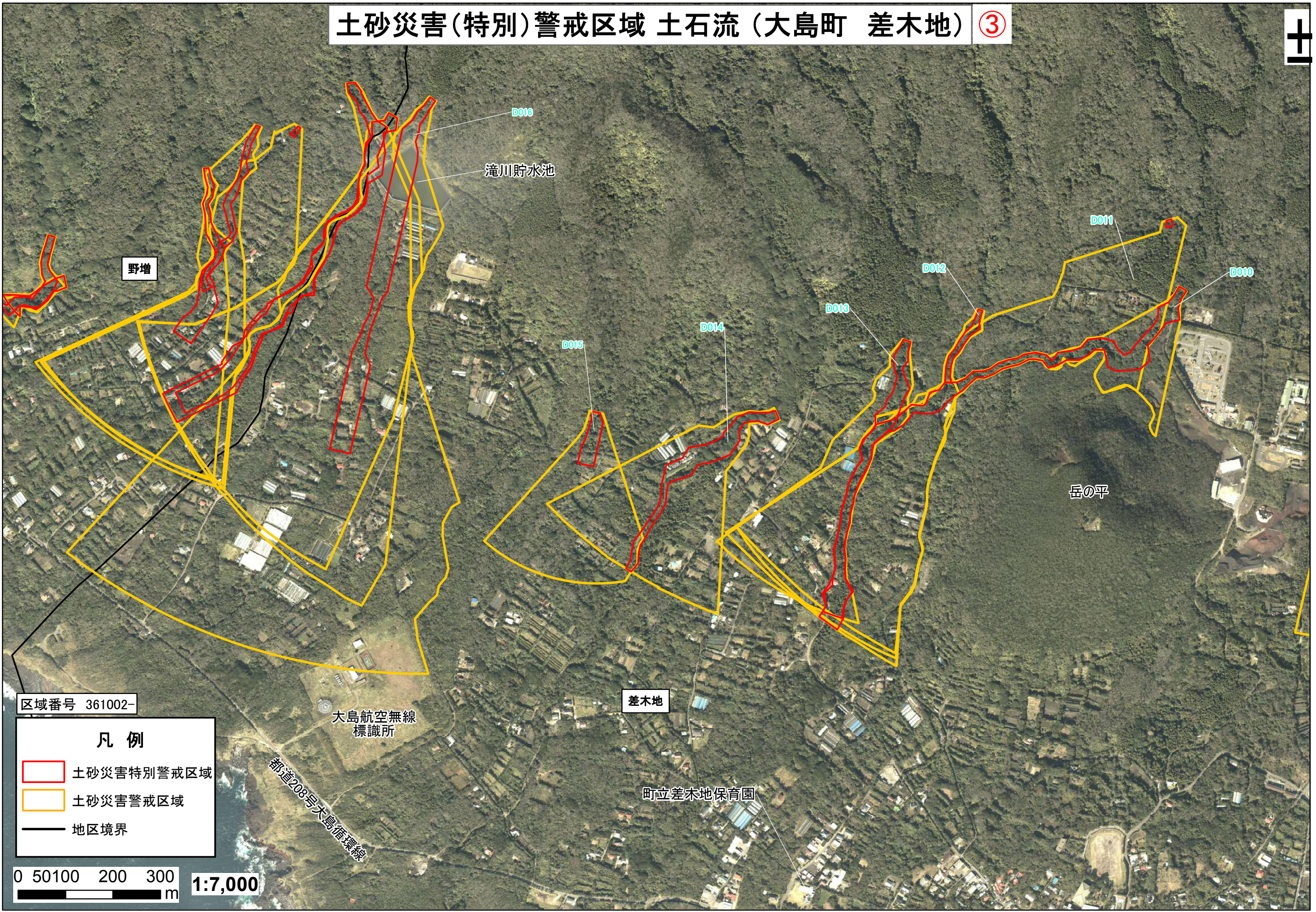
凡例

- 土砂災害特別警戒区域
- 土砂災害警戒区域
- 地区境界

岳の平



土砂災害(特別)警戒区域 土石流 (大島町 差木地) ③



野増

滝川貯水池

岳の平

差木地

大島航空無線
標識所

町立差木地保育園

都道208号大島循環線

区域番号 361002-

凡例

- 土砂災害特別警戒区域
- 土砂災害警戒区域
- 地区境界

0 50 100 200 300 m 1:7,000