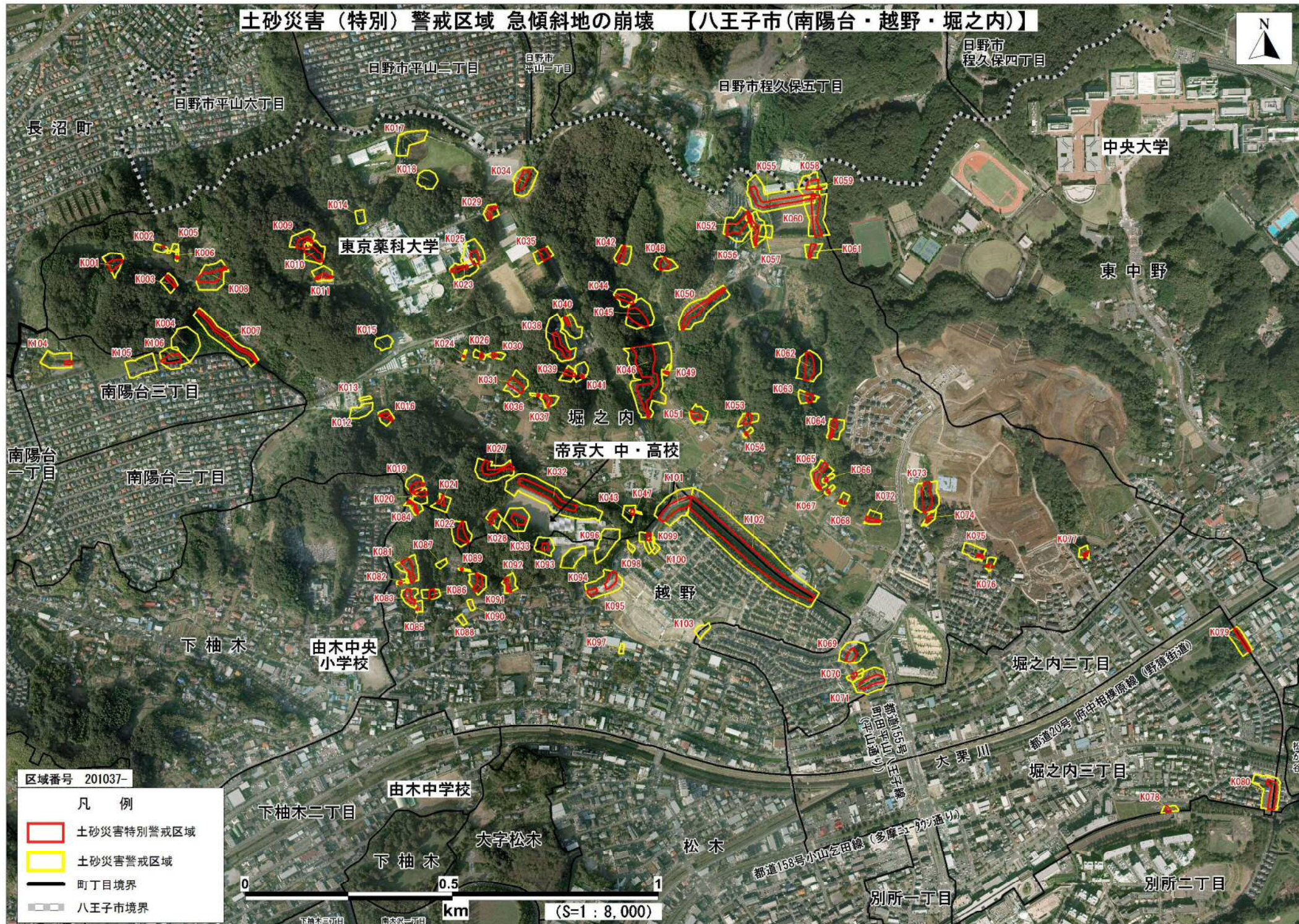


土砂災害（特別）警戒区域 急傾斜地の崩壊 【八王子市(南陽台・越野・堀之内)】



区域番号 201037-

凡 例

- 土砂災害特別警戒区域
- 土砂災害警戒区域
- 町丁目境界
- 八王子市境界

3 オルソ区域図 【八王子市(南陽台・越野・堀之内)】