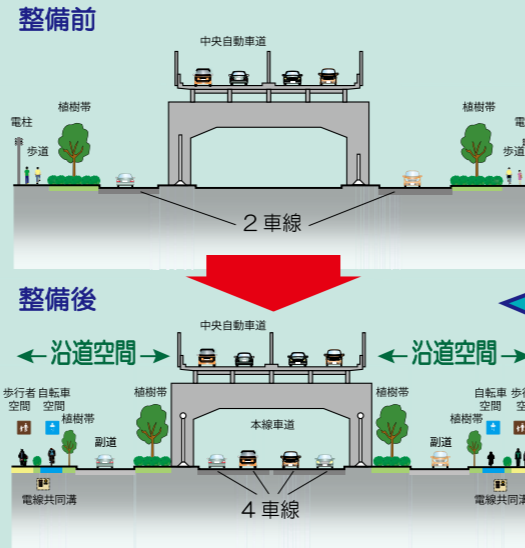
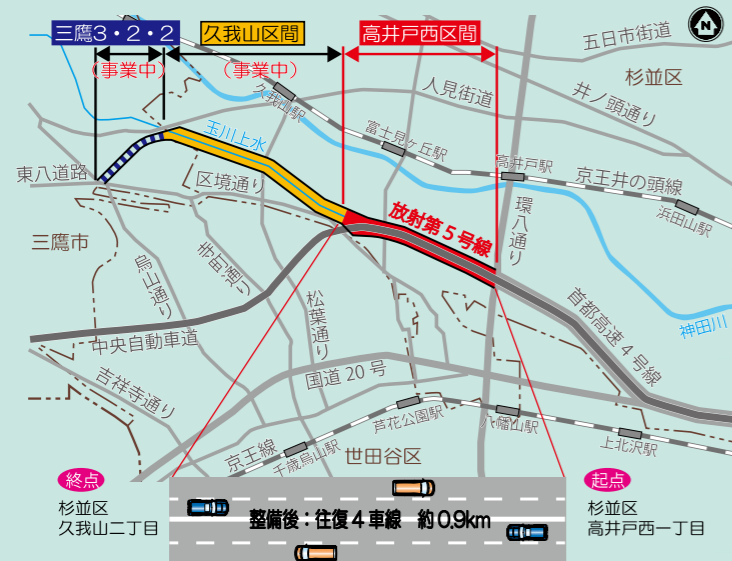


東京都市計画道路 放射第5号線（高井戸西区間）のお知らせ

整備の概要について

今回整備をする東京都市計画道路放射第5号線の高井戸西区間は、整備中の久我山区間とともに、23区地域と多摩地域を東西方向に結ぶ重要な幹線道路です。現在は中央自動車道の高架外側における暫定2車線の道路ですが、今回の整備により本線車道を中央自動車道の高架下に集約し、4車線となります。沿道空間には沿道アクセスのための副道のほか、歩道（自転車空間、歩行者空間）、植樹帯を整備するなど環境に配慮します。また、電線類を地中の空間に収容し無電柱化することで、震災に強く景観に配慮した道路となります。



整備するとこんなことが期待できます

- 東西方向の自動車交通がスムーズになります。
- 消防車や救急車など緊急車両が移動しやすくなるほか、災害時には地域のみなさまの避難路となります。
- 自動車の本線は高架下に集約するため、高架の外側は沿道環境を守る空間となります。
- 沿道空間を活用し、自転車や歩行者等の安全な通行を確保します。

沿道空間の新たな配置について

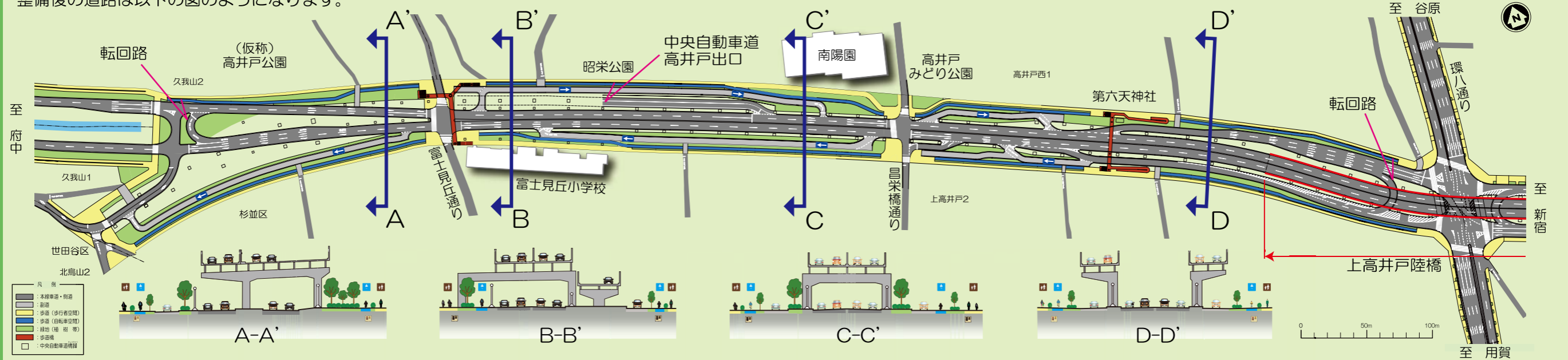
沿道空間（副道、歩道〔自転車空間、歩行者空間〕、植樹帯）の配置計画については、沿道のみならずご意見を募集したアンケートや、直接道路に面しているお宅の方々を対象とした話し合い等を経て決定しております。ご協力ありがとうございました。



計画平面図

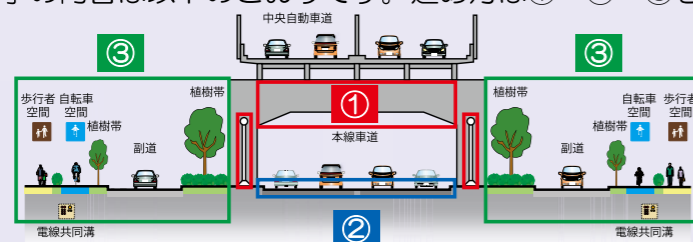
※ 図はイメージであり、歩道橋の形状などは確定したものではありません。

整備後の道路は以下の図のようになります。



工事について

工事の内容は以下のとおりです。進め方は①→②→③を予定していますが、現場の状況により変更になることがあります。



① 「環境対策」関連工事

- 遮音壁の改修・設置
- 裏面吸音板の設置

② 「本線車道・側道」関連工事

- 本線車道・側道の整備
- 交差点の整備
- 上高井戸陸橋の長寿命化
- 中央自動車道の橋脚移設
- 歩道橋の撤去・改修

③ 「沿道空間」関連工事

- 副道の整備
- 植樹帯の整備
- 歩道（自転車空間、歩行者空間）の整備
- 電線共同溝（電線類を地中の空間に収容する無電柱化）の整備

今後、各工事の際は、近隣にお住まいの方へのチラシの配布や工事看板の設置等により、工事の内容などをお知らせします。工事中には何かとご不便をおかけすることもあるかと思いますが、利用者の安全や周辺環境に十分配慮して工事を進めてまいりますので、ご理解とご協力をお願い申し上げます。

▶▶▶ お問い合わせ先 ◀◀◀

● 東京都第三建設事務所 工事第一課
TEL 03-3387-5136

東京都中野区中野4-8-1 中野区総合庁舎2階

第三建設事務所のホームページ

<http://www.kensetsu.metro.tokyo.jp/sanken/index.html>

