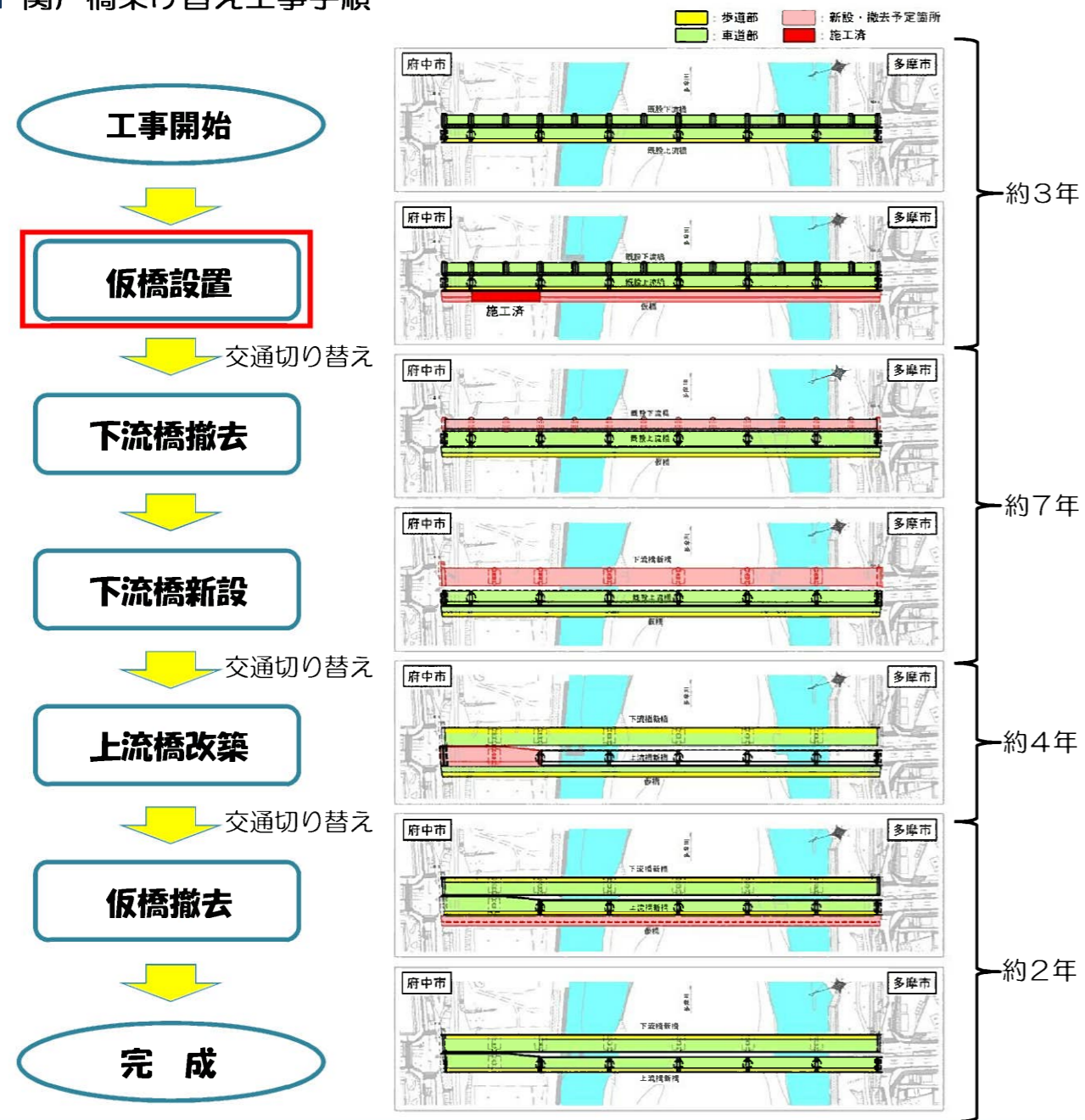


■ 関戸橋架け替え工事手順



【お問い合わせは・・・】

○事業に関すること

東京都北多摩南部建設事務所

工事第一課 設計担当 ☎ 042-330-1838  
〒183-0006 東京都府中市緑町1-27-1  
<http://www.kensetsu.metro.tokyo.jp/kitanan/>

○仮橋工事に関すること

東京都南多摩東部建設事務所

工事課 道路設計総括担当 ☎ 042-720-8643  
〒194-0021 東京都町田市中町1-31-12  
<http://www.kensetsu.metro.tokyo.jp/nantou/>

※ 「関戸橋通信」バックナンバーは、HPにて公開中です。

# 関戸橋通信

～多摩市と府中市を結ぶ  
関戸橋架け替え事業～



Vol. 2  
2016. 7

発行  
東京都北多摩南部建設事務所 工事第一課  
東京都南多摩東部建設事務所 工事課  
<http://www.kensetsu.metro.tokyo.jp/kitanan/>  
※ 「関戸橋通信」バックナンバーは、HPにて公開中です。

■ 関戸橋架け替え工事がスタート ～ 仮橋工事に着手

日頃より東京都の道路整備事業に、ご理解とご協力を賜り御礼申し上げます。  
東京都では、昨年度から多摩川に架かる関戸橋の架け替え工事に着手しました。地域にお住いの皆様や橋を利用する多くの方々のご理解とご協力により、1年目の仮橋工事は無事に完了することができました。これもひとえに周辺住民の皆様の皆様のお蔭と感謝しております。

2年目の今年は、引き続き多摩市側へと仮橋工事を進めるとともに、併せて関戸橋前後において道路工事も行っております。

完成までに約16年間という大変長い期間を要する本工事は、まだ始まったばかりです。今後も車両の出入りや一時的な交通規制など地域の皆様や多くの利用者には何かとご不便をおかけする場面もございますが、安全第一で着実に工事を進めてまいりますので、更なるご理解とご協力のほどよろしくお願い申し上げます。



東京都南多摩東部建設事務所長  
東京都北多摩南部建設事務所長

■ 工事前後の写真 ～ 府中市側より多摩市側を望む



仮橋工事着工前（平成28年1月）

1年目の仮橋工事完了（平成28年6月）

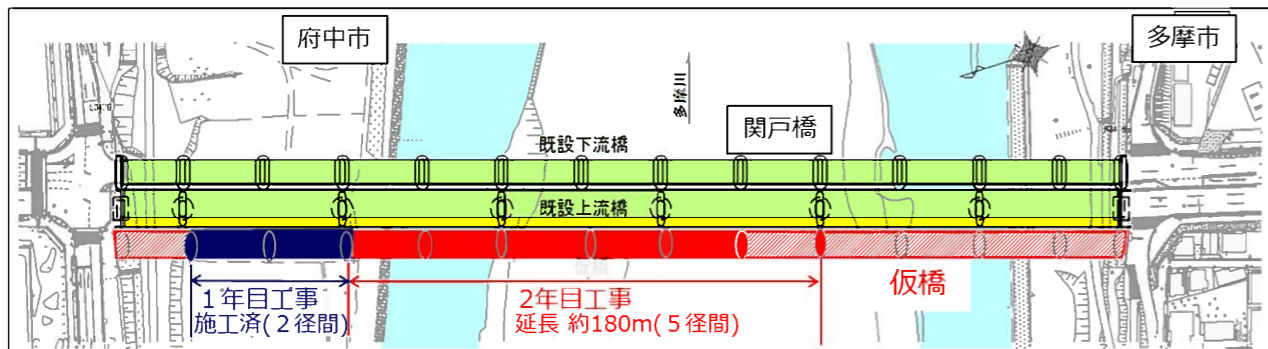
## 仮橋工事の様子

仮橋工事は、河川の水位が低くなる渇水期（11月から5月）の間のみ工事を行い、3年をかけて完成する予定です。1年目の工事については、平成27年12月に工事説明会を開催し、平成28年1月から現場に着手しました。当初の工事範囲は、府中市側から3径間<sup>けいかん</sup>の施工を行う予定でしたが、施工手順を見直したことから、今回工事では2径間を架設して完了しています。



### ■ 仮橋工事のスケジュール

次回仮橋工事（2年目工事）は、平成28年11月より着手する予定です。一日も早い仮橋工事の完成を目指して参りますので、地域の皆様には引き続きご理解とご協力をお願い致します。



※ 径間（けいかん）  
径間とは一般的に、隣り合う橋台や橋脚の前面から前面までの間のことをいいます。

[凡例]	
<span style="display:inline-block; width:15px; height:10px; background-color:#90EE90;"></span>	既設橋梁（車道）
<span style="display:inline-block; width:15px; height:10px; background-color:#FFFF00;"></span>	既設橋梁（歩道）
<span style="display:inline-block; width:15px; height:10px; background-color:#000080;"></span>	仮橋（1年目工事範囲）
<span style="display:inline-block; width:15px; height:10px; background-color:#FF0000;"></span>	仮橋（2年目工事範囲）
<span style="display:inline-block; width:15px; height:10px; background-color:#FFA500;"></span>	仮橋（3年目工事範囲）

### ■ 施工業者から近隣の皆様へ ～ 仮橋1年目工事を終えて

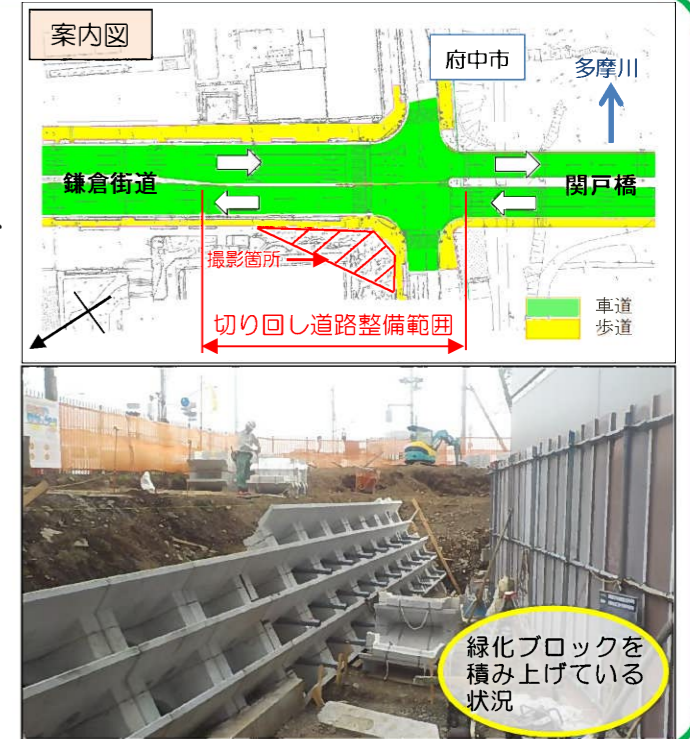
工事説明会で皆様から頂いた意見やご要望を踏まえ、安全第一で工事を進め、無事故で工事を完成することができました。工事中は騒音や砂ぼこりなどご迷惑をお掛けしました。近隣の皆様のご協力に心より感謝申し上げます。 巴山建設株式会社 現場代理人 坂本 大介

## はしつめ 橋詰部でも工事が始まりました！

府中市側の橋詰部で、「切り回し道路工事」に着手しました。（右図参照）

この部分は、架け替え工事が完成するまでの間、鎌倉街道と仮橋を結ぶアプローチ部として、また交差点の一部として重要な役割を担うこととなります。工事では沿道に配慮した緑化ブロックや、フェンスの設置を行うこととしています。

架け替え工事期間中の仮設の道路ではありますが、仮橋同様、皆様に安全に利用していただけるよう、検討を行っております。約2年後の仮橋への交通切り回しを目標に、今後は、多摩市側でも同様な工事を実施致します。



### ■ 架け替え工事に伴う環境保全対策

関戸橋周辺の河原には貴重な動植物が数多く確認されています。このため、工事の影響範囲に生息または生育している貴重な動植物を保全するため、次のような環境保全対策を実施しながら、工事を進めています。

- ・希少な動植物を工事エリア外へ「移動・移植」
- ・鳥類の営巣環境を確保するため「代替巣を設置」
- ・動植物、魚類等の「継続的な調査」
- ・工事中の対策として  
…「バッファゾーン（侵入防止帯）※を設置」（右図参照）

※ バッファゾーンの役割  
草刈りを実施し、草丈を短くすることで、希少な動物が工事エリア内に侵入することを防止する役割があります。



実際の工事で設置したバッファゾーン

### ■ 関戸橋周辺の河原に成育する貴重な植物の紹介

#### カワラノギク

カワラノギクはキク科の植物で、その一生は儚く、一度花を咲かせると枯れてしまいます。開花時期は10月～12月です。  
※環境省のレッドデータブックに記載されています



カワラノギク開花の様子