



〈風景部門〉◆建設局長賞『花筏の墨流し』(目黒川) 松山 進

日	月	火	水	木	金	土
						1
2	3	4	5	6	7	8
9	10	11	12	13	14	15
16	17	18	19	20	21	22
23	24	25	26	27	28	29
30						

4

5

2017・平成29年

6

日	月	火	水	木	金	土
				1	2	3
4	5	6	7	8	9	10
11	12	13	14	15	16	17
18	19	20	21	22	23	24
25	26	27	28	29	30	

日	月	火	水	木	金	土
30	1	2	3 憲法記念日	4 みどりの日	5 こどもの日	6
7	8	9	10	11	12	13
14	15	16	17	18	19	20
21	22	23	24	25	26	27
28	29	30	31	1	2	3

雨の多い季節です！降雨時の河川の水位に注意！

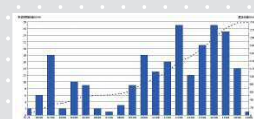
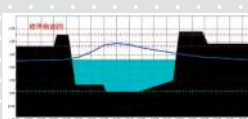
URL ▶ <http://www.kasen-suibo.metro.tokyo.jp/im/uryosui/tsim0102g.html>

Twitter ▶ https://twitter.com/tokyo_suibo アカウント名 @tokyo_suibo

最新の雨量・水位観測データをインターネットで公開しています。

降雨時の情報収集にお役立てください。Twitterでも情報発信を行っています。

河川水位グラフ



各検索サイト

水防災

検索

雨量グラフ

携帯電話 ▶ <http://www.kasen-suibo.metro.tokyo.jp/k/>

