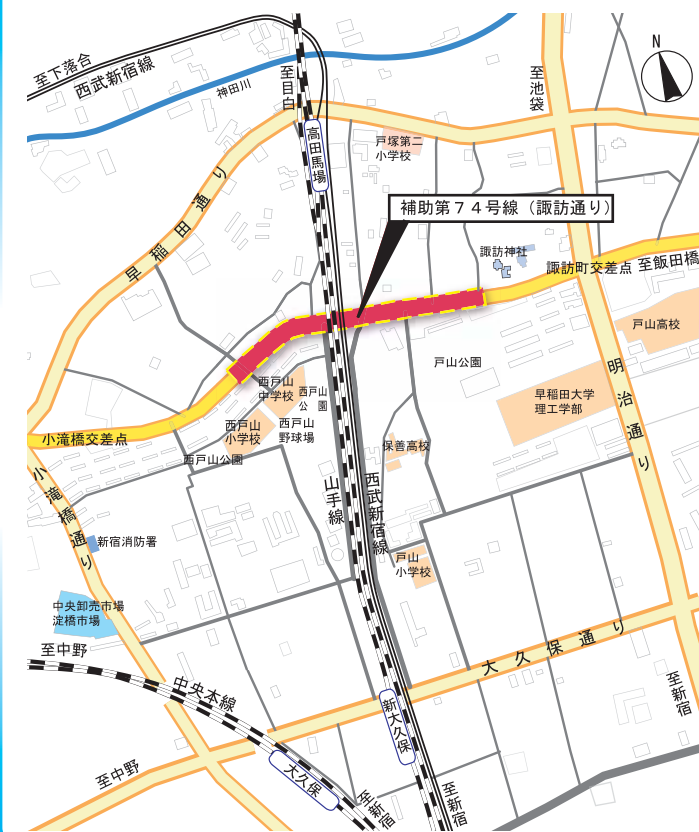


都市計画道路 補助第74号線

・・・新宿区大久保三丁目地内～高田馬場四丁目地内・・・



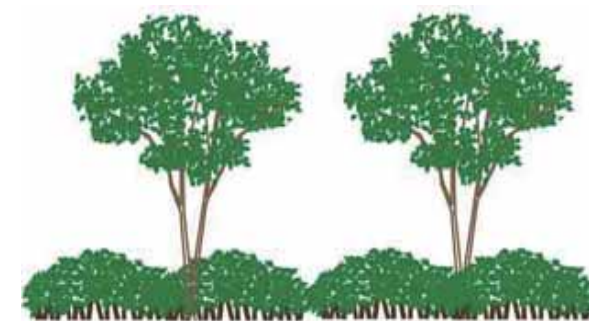
案内図



周辺の状況

本路線（諏訪通り）は高田馬場駅から近く、周辺には、オフィス街、繁華街、教育施設、大規模マンション等が立地し、車や人の通行が非常に多い地域です。

そのため、周辺の明治通り、小滝橋通り、早稲田通り、大久保通りは混雑した状況となっています。



整備前の道路の状況

諏訪通りは、明治通りから小滝橋通りへのアクセスとして利用されており、通過交通量の多い道路です。

ところが、鉄道との交差部の幅員は6mと非常に狭く、歩道もないため、歩行者が危険な状況で通行していました。



○混雑している諏訪通りの状況（東側）



○鉄道ガード下の危険な状況(西側)

補助第74号線の整備

補助第74号線の整備により、自動車交通の円滑化が図られるとともに、安全で快適な歩行空間の確保、東西地域の一体化による利便性の向上など、多くの効果が期待されます。

● 補助74号線の整備の変遷

鉄道交差部から小滝橋方向を望む



西側工事着手前（平成16年10月撮影）



（平成28年3月撮影）

明治通り側から鉄道交差部方向を望む



東側工事着手前（平成16年10月撮影）



（平成28年3月撮影）

● 今後の工事

今後の工事概要を以下の図に示します。

工事は基本①→②→③の順番で進めます。ただし、現場状況等により変更することもあります。工事に際しては、引き続き、利用者の安全や周辺環境に十分配慮して進めますので、ご理解・ご協力をお願いします。

①「側道（北側）」の関連工事



②「本線」の関連工事



③「側道（南側）」の関連工事



① 平面交差点部



- 東側の大久保スポーツプラザ入口交差点は、補助第72号線（区道）と側道部が平面で交差します。
- 本線は、交差点下をトンネル構造で通過します。

② 横断歩道橋設置部（西側）



- 西側は、横断歩道橋を設置し、歩行者等の南北方向の横断機能を確保します。
- 横断歩道橋には、エレベーターを設置し、バリアフリーに配慮します。

③ 区道との接道部（西武新宿線側）



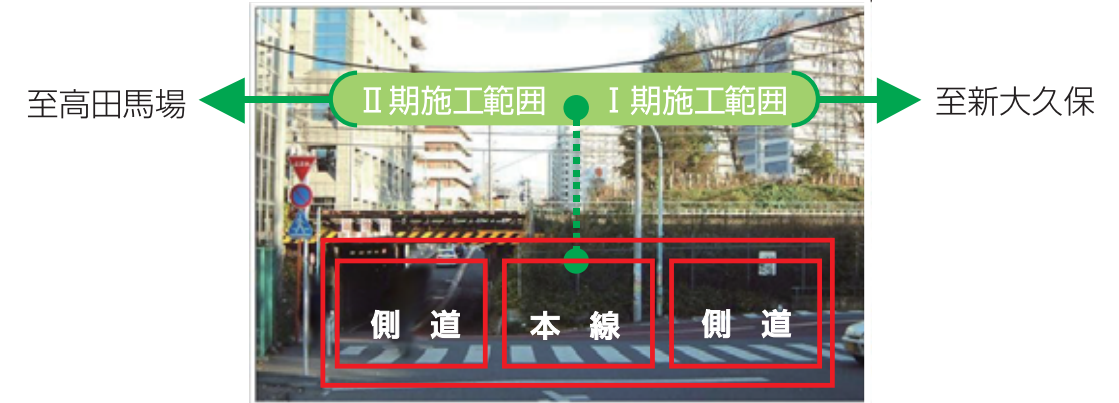
④ 区道との接道部（山手線側）



※完成予想図は実際とは多少異なります。

● 鉄道交差点部の工事手順

鉄道交差点部の施工は、現況道路の機能を確保しながら行うため、2段階で行っています。



■ 施工時迂回路

◆ I期施工（平成15年2月～平成21年7月）



- 現道の交通を活かしながら、I期区間の構築を行い、南側側道部のトンネルが完成しました。

◆ II期施工（平成21年7月～平成28年3月）



- I期区間完成後、側道部に交通を切り替え、II期施工に着手しました。
- II期施工時は、車は、I期区間を相互で通行しています。
- 平成28年3月にトンネル躯体の構築が完了しました。

◆ 交通開放に向けて



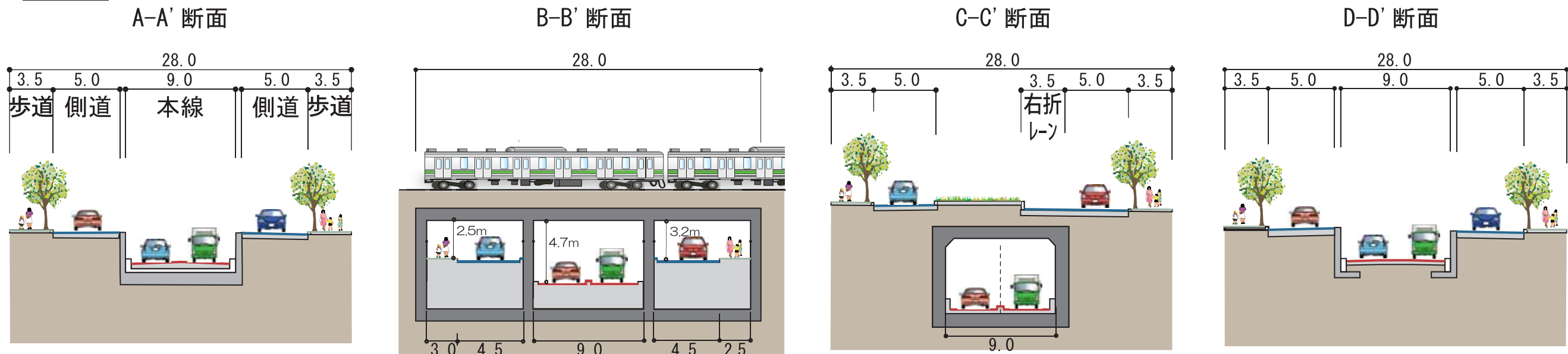
（平成28年3月撮影）

※東側からII期施工側を望む

- 鉄道交差点部の工事は、引き続き、下水道管等の埋設管設置や本線および側道（北側（II期施工側））交通開放に向けた工事を行います。

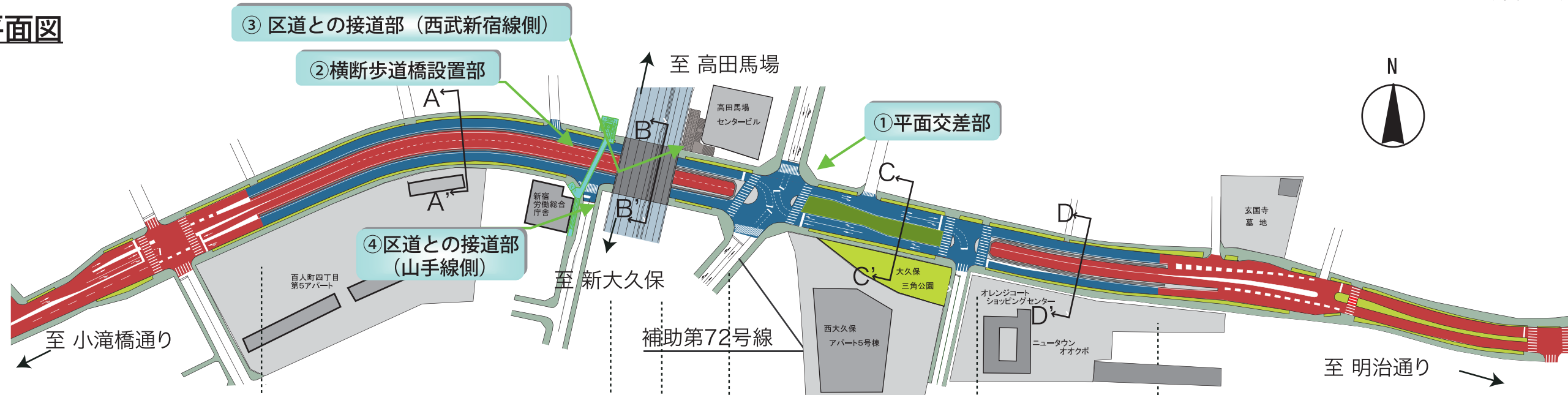
事業の概要

断面図



(単位: m)

平面図



縦断面図

