

※現在の計画に基づき計画した準備工事の内容です。

下高井戸調節池工事に伴う準備工事の概要

工事の目的 : 神田川では、大雨・洪水に対処する河川整備を進めています。
この度、下高井戸調節池工事のための工事用搬入路を設置する工事を行います。

工事件名 : 下高井戸調節池工事に伴う準備工事

工事場所 : 杉並区永福二丁目地内 から 同区下高井戸二丁目地内まで

工事期間 : 平成 29年 8月上旬 から 平成 30年 2月下旬 まで (予定)
(ただし、原則 日曜日は作業を行いません。)

作業時間 : 午前8時から午後6時まで ※工事の進捗に応じて変更させていただく場合がございます。
大型車による搬入は午前8時30分から行います。

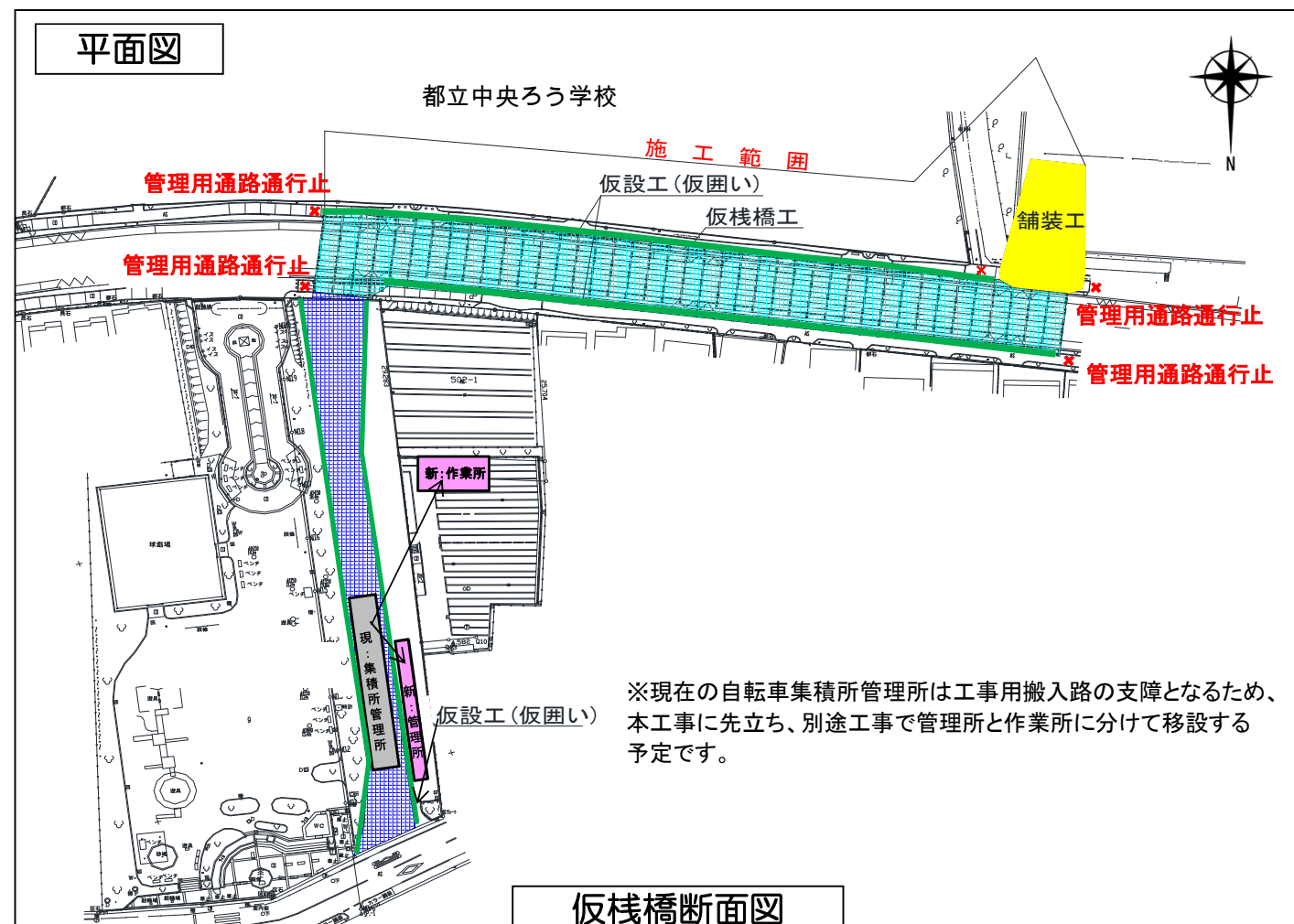
- 工事内容** :
- 【集積所内搬入路整備工事】
 - 区道からの搬入路の整備工事を行います。
(L形切下げ工事・雨水排水工事・仮囲い工事・植栽工事)
 - 【仮栈橋工事】
 - 河川内に工事用道路を築造します。
 - 調節池に搬入する斜路を築造します。
 - 【管理用通路通行止め】
 - 工事期間中は管理用通路を通行止めして作業を行います。
【通行止め期間(予定) : 平成 29年 11月上旬から平成 30年2月下旬まで
(24時間通行止めとなります。)
平成30年3月以降、南側(中央ろう学校側) 通路を通行可能とする予定です。

問い合わせ先

工事に対するご不明な点、お気付きの点等が御座いましたら、下記番号までご連絡願います。

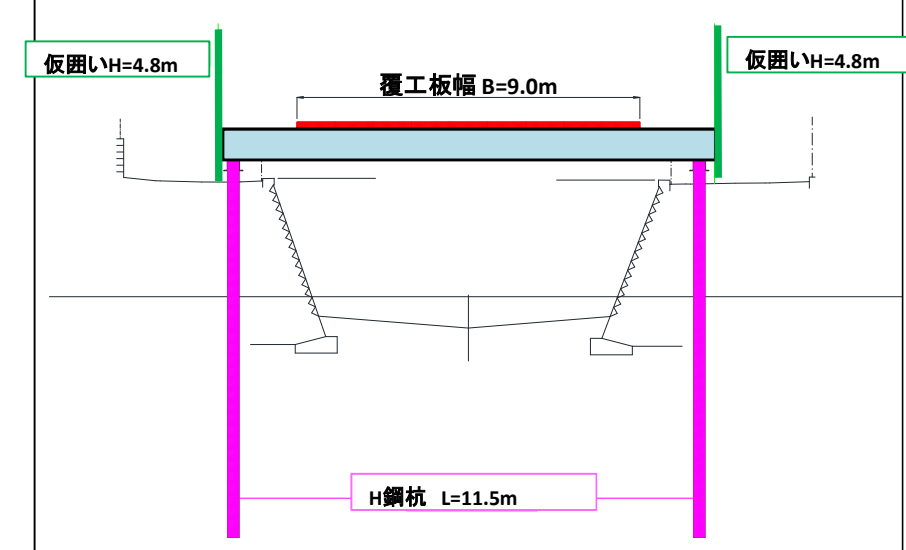
マツイケンセツカブシキカイシャ
施工者 : 松井建設株式会社 現場代理人兼監理技術者: 石原 イシハラ
 電話番号: 03-3553-1191 携帯: 070-6997-5387

アオキ アシダ ホリベ
発注者 : 東京都 第三建設事務所 工事第二課 青木, 芦田, 堀部
 電話番号: 03-3387-2103



※現在の自転車集積所管理所は工事用搬入路の支障となるため、本工事に先立ち、別途工事で管理所と作業所に分けて移設する予定です。

仮栈橋断面図



工事工程表

	平成29年					平成30年	
	8月	9月	10月	11月	12月	1月	2月
準備工(各種調査)	[8月]						
集積所内搬入路整備工			[10月]				
仮設工(仮囲い)				[11月]			[2月]
仮栈橋工				[11月]			
舗装工						[1月]	[2月]
後片付け							[2月]
管理用通路通行止				[11月]			
集積所管理所移設(別途工事)				[11月]			

※現在の計画に基づく工事工程表です。
※工事の進捗、天候等により工程が変更となる場合があります。

