

事業の概要及び 測量の実施について

東京都市計画道路 補助第26号線(江原町)

平成29年10月17日(火)
新宿区立 落合第六小学校

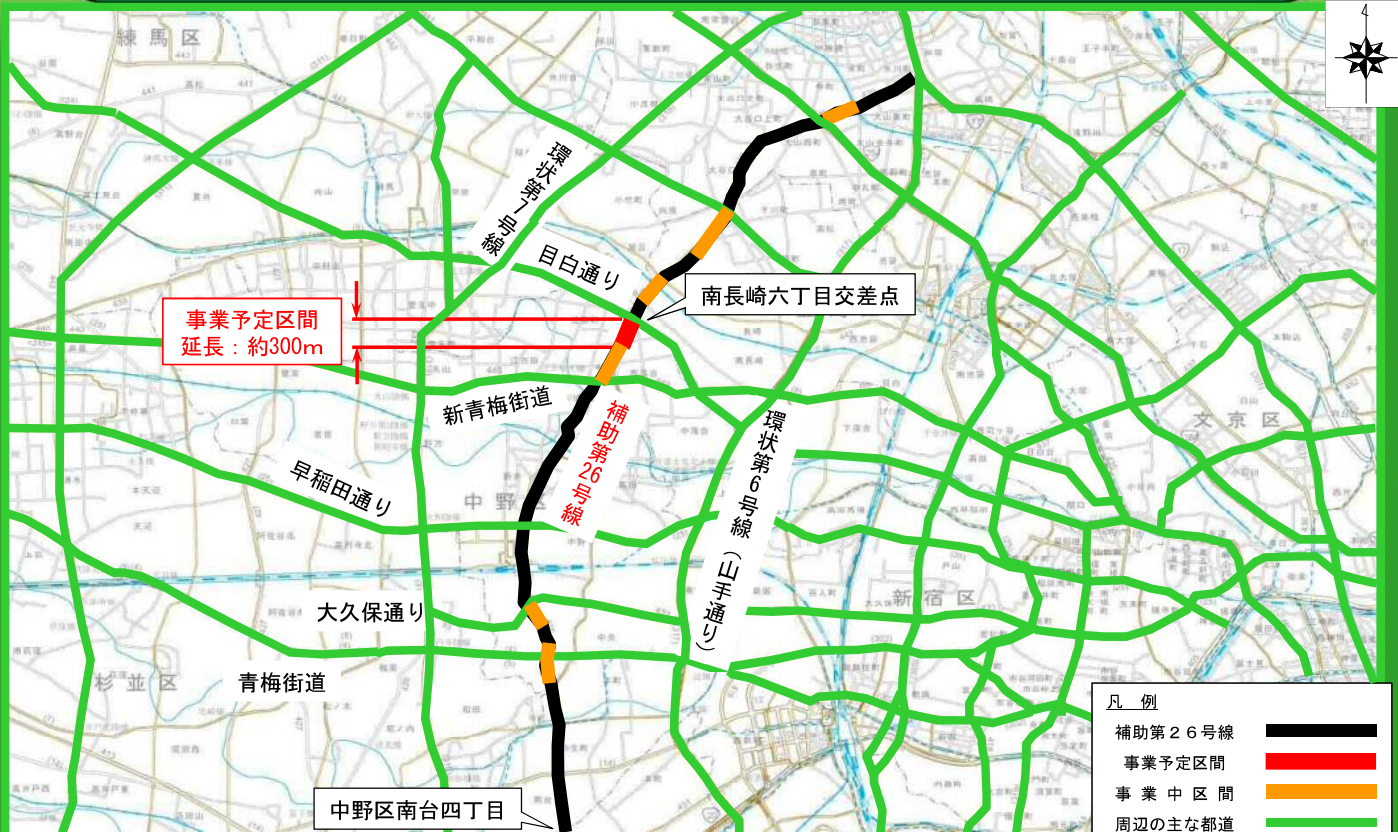
東京都 第三建設事務所

説明会の目的

本日の説明会は、**事業の概要**と
測量の実施について説明し、皆様
のご理解とご協力を頂くために行う
ものです。

事業の概要について

補助第26号線の整備状況



補助第26号線(江原町)位置図

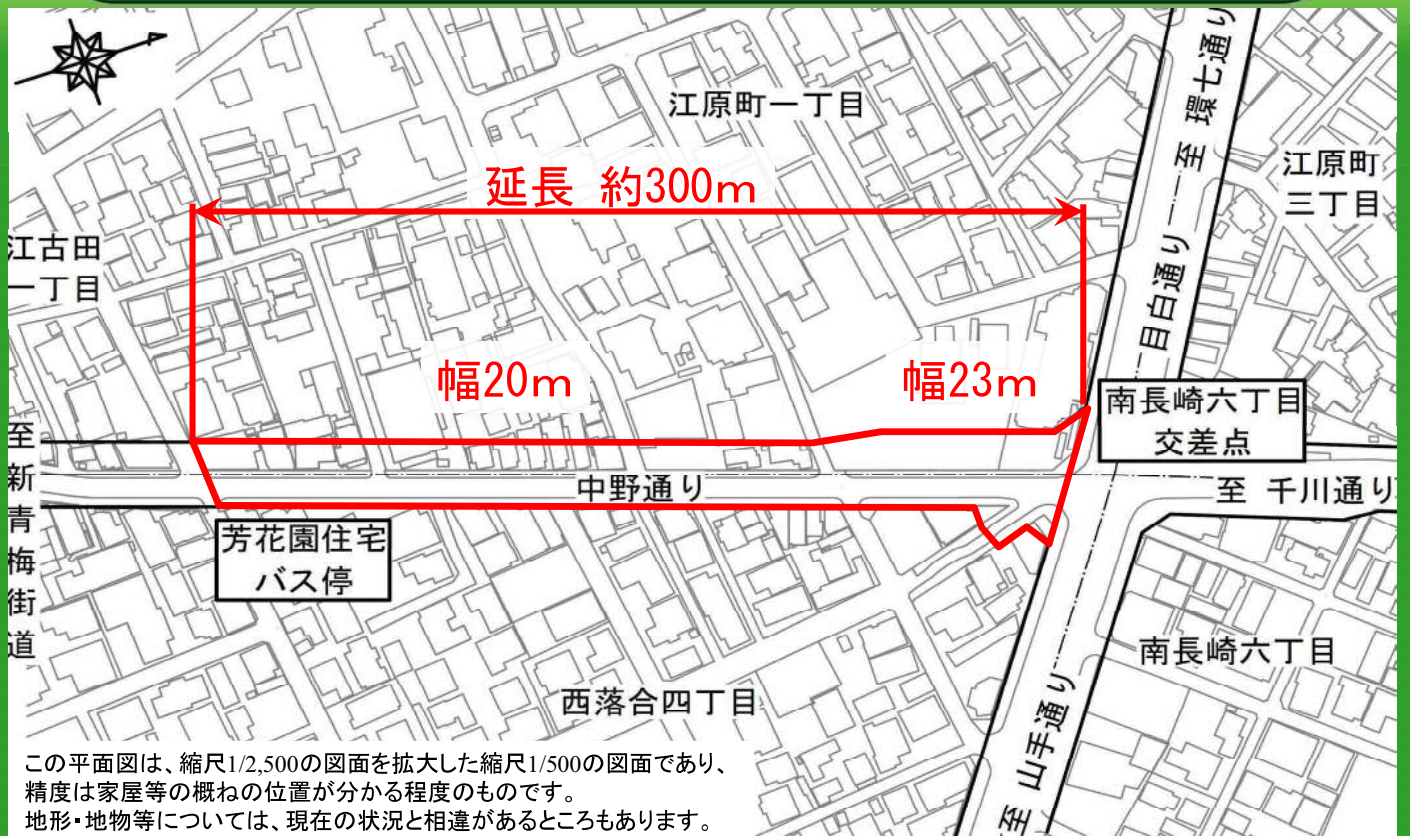


国土地理院ウェブサイト(<http://mapps.gsi.go.jp/maplibSearch.do#1>)の空中写真を加工して作成

事業効果

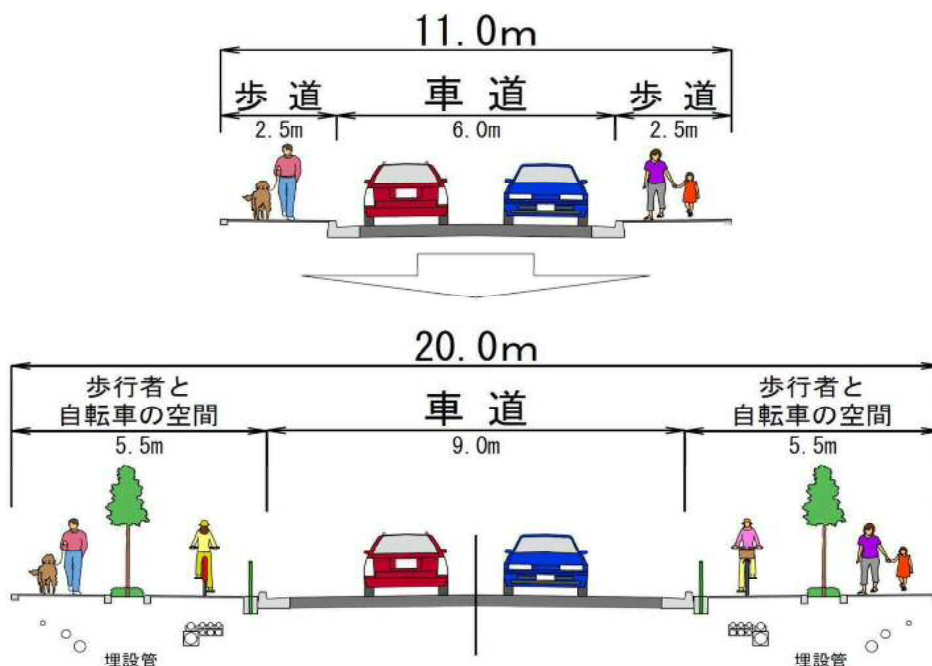
1. 本路線の整備により、交通の円滑化が図られ、環状道路ネットワークが強化されます。
2. 自転車走行空間の整備により、歩行者や自転車の通行の安全性、快適性が向上します。
3. 緊急輸送道路としての機能が強化され、地域の安全性、防災性が向上します。
4. 電線類の地中化や街路樹の植栽により、良好な都市景観を創出します。

平面図



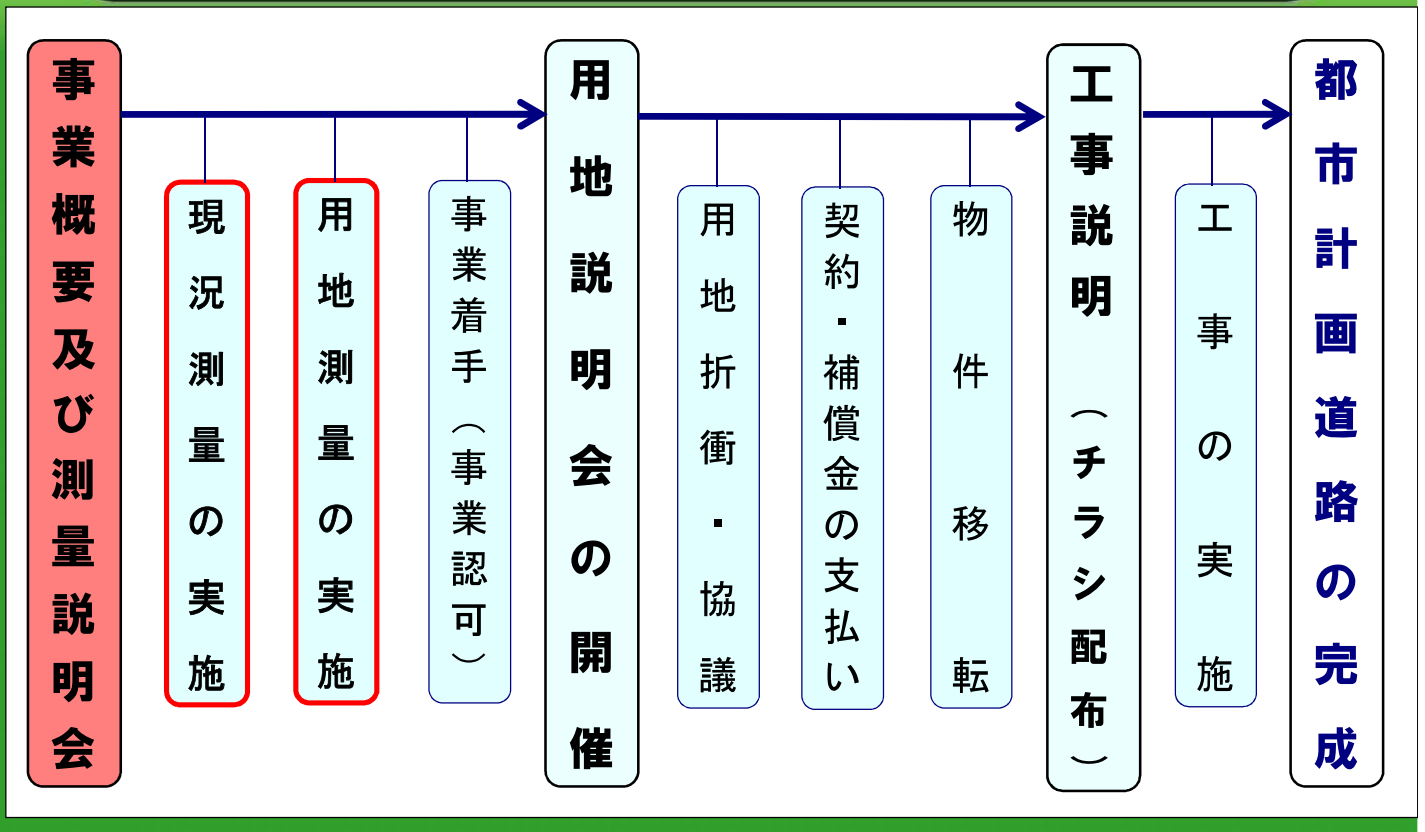
道路幅20mの標準断面(イメージ)

整備後の道路断面(イメージ)



車道、歩行者と自転車の空間等、詳細な断面形態は、今後、警視庁と協議した上で決定します。

事業の進め方



本日配布しているパンフレット

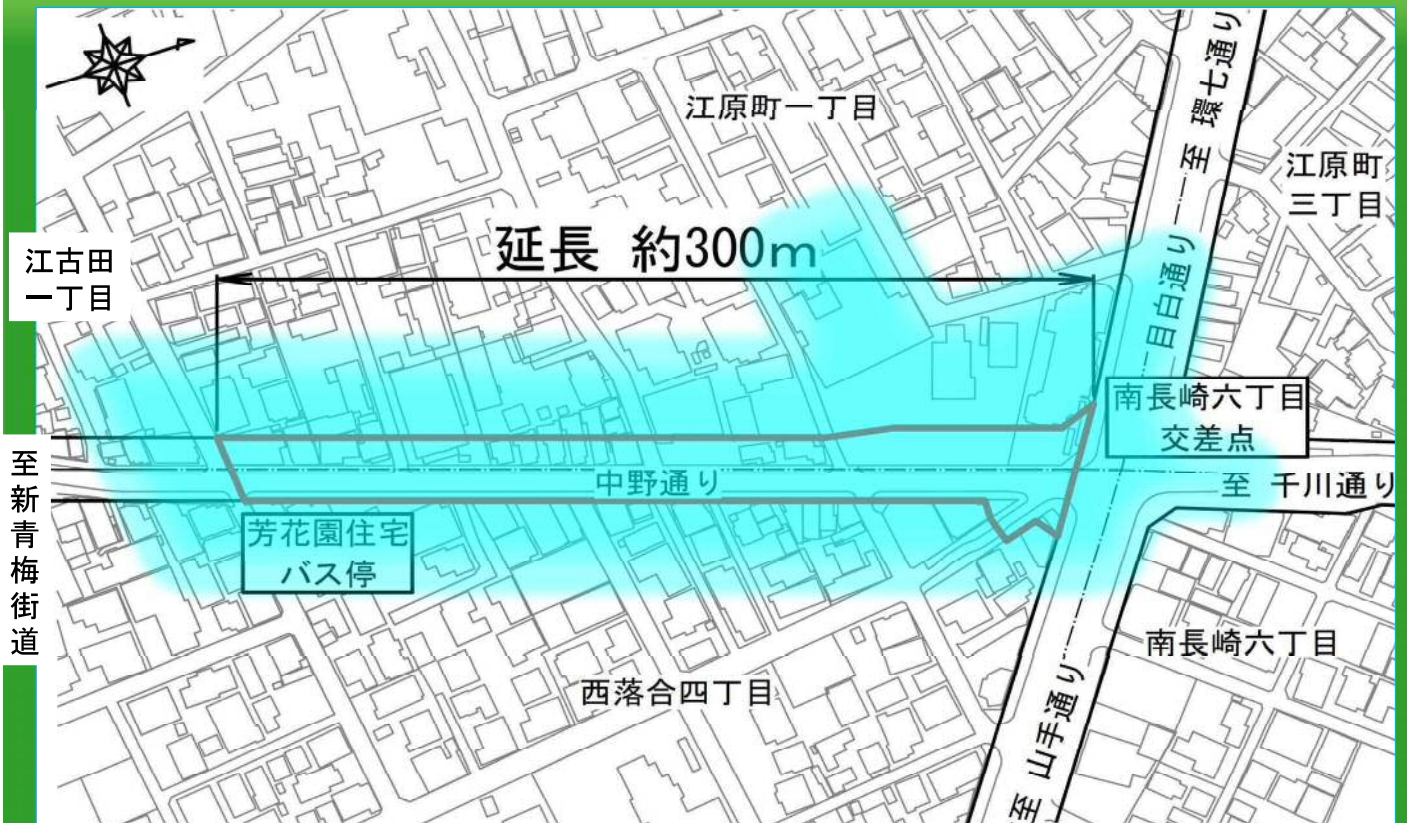


東京のみちづくり

都市計画道路ができるまで

測量の実施について

測量作業の範囲について



測量の実施

① 現況測量



② 用地測量

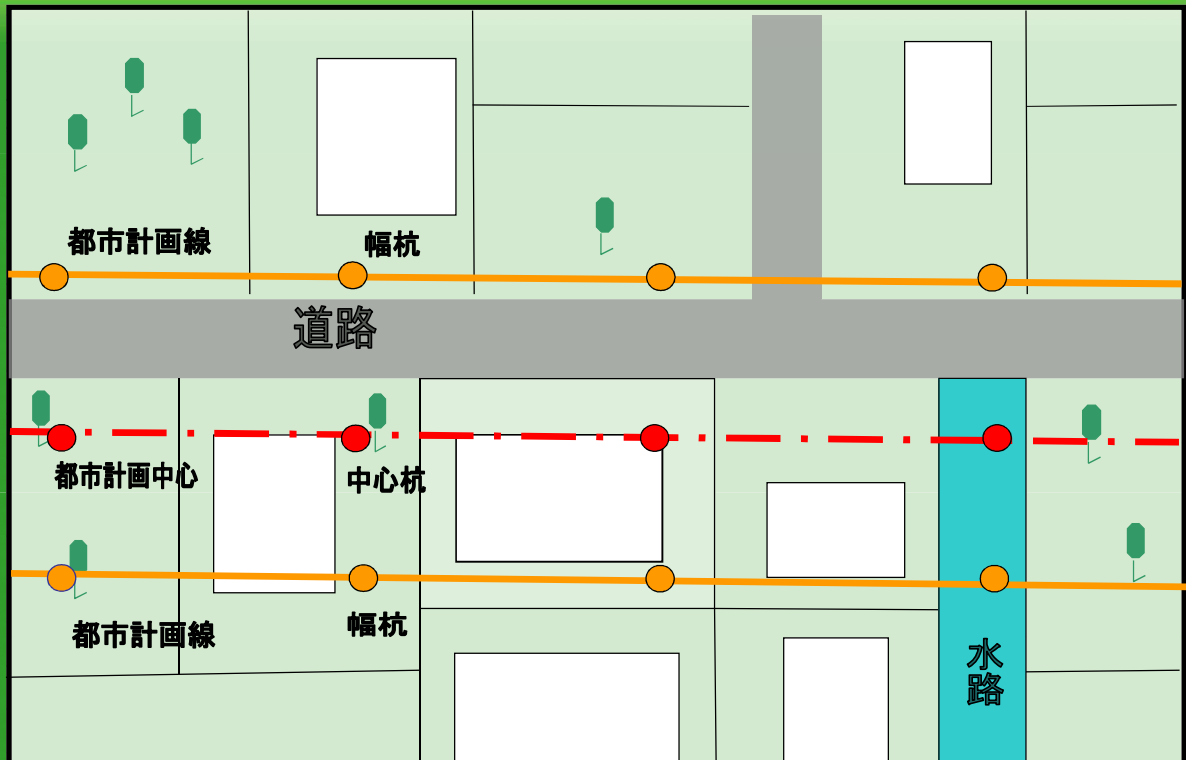
現況測量とは・・・

- 都市計画道路の予定区域と周辺の建物、
樹木、塀及び道路等の位置や形状を測量。



- 都市計画線の位置を明らかにする。

現況測量の作業



測量の実施

① 現況測量



② 用地測量

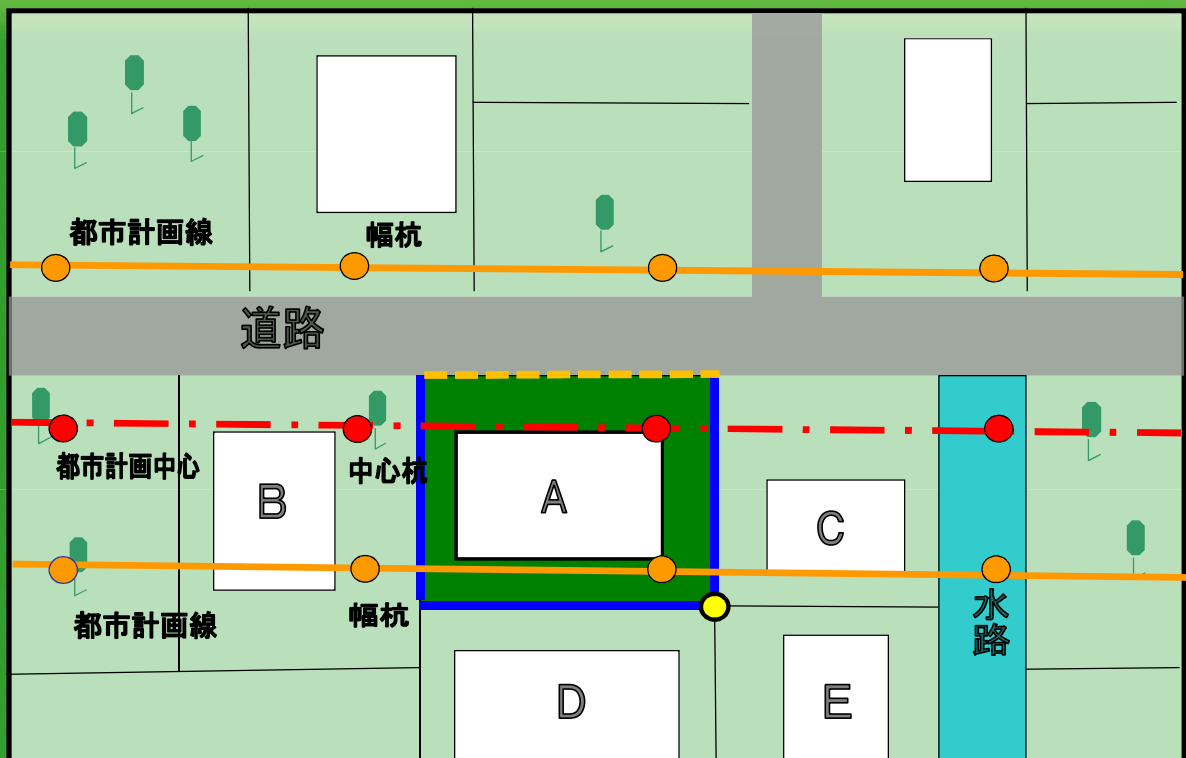
用地測量とは

取得対象となる土地について、周辺の土地との境界を確認のうえ、取得面積を確定する作業。

●用地測量の流れ



境界立会確認(例)



境界立会確認について

- ・立会日の10日程度前に、東京都から「土地境界立会いのお願い」を郵送します。
- ・立会日はこちらから指定させていただきます。
- ・立会い時、「土地境界立会いのお願い」と印鑑をご持参願います。
- ・境界確認書など参考資料がある場合、ご提供をお願いします。
- ・代理人が立ち会う場合は、「委任状」が必要です。
- ・立会証明書への署名・捺印をお願いします。

「土地境界立会いのお願い」と「委任状」の例

〇三建工一第〇〇号
平成〇〇年〇月〇日

〇〇 〇〇 様

東京都第三建設事務所
所 長 〇〇 〇〇

土地境界立会いのお願い(依頼)

皆様方には、日頃より東京都の道路行政に対するご理解とご協力ありがとうございます。
このたび、都市計画道路〇・〇・〇号線の整備事業による用地測量作業に伴い、あなた様の所有されている土地と、隣接する土地との境界を現地でご確認下さるようお願い致します。
お忙しい中、誠に恐縮ではありますが、下記の場所・日時にお立会下さるようご通知させていただきます。

記

土地の所在 〇〇区〇〇〇丁目〇〇番
立会の日時 平成〇〇年〇〇月〇〇日(〇)午前〇〇時〇〇分から

立会いに際しましては

- この依頼状と印鑑(認印)をご持参下さい。
- 境界について、参考となる図面または書類(土地の測量図等)をお持ちの方はご持参願います。
- 代理人に立会わせる場合は、別紙委任状に記入・押印のうえご持参ください。
- 所有されている土地を賃している方は、借地人の方への連絡をお願いします。
- 小雨の場合は決行いたします。
- ご都合の悪い方は、日時等の調整を行いますので、下記の担当者までご連絡下さい。

担当者 〒164-0001 中野区中野四丁目8番1号
東京都第三建設事務所工事第一課 測量担当〇〇〇〇
電 話 〇〇〇-〇〇〇-〇〇〇〇 (ダイヤル)

測量会社 株式会社 〇〇〇〇 担当者 〇〇〇〇
電 話 〇〇〇-〇〇〇-〇〇〇〇

平成 年 月 日

東京都第三建設事務所長 殿

委 任 状

代理人

住 所

氏 名 _____

上記の者を代理人と定め、私の所有する土地と東京都が行う補助第26号線(江原町)の道路整備事業に伴う境界に関する立会い・確認・承諾に関する一切の行為を委任します。

記

土地の所在・地番 _____

住 所

氏 名 _____ 印

電 話 _____

立会証明書

別紙第9号様式(第32条関係)

嘱託登記用

立会証明書

土地の表示 **〇〇区〇〇町〇丁目63**

上記の土地を測量するに当たり、下記のとおり隣接所有者と立会いし、土地の筆界について異議なく確認されたものである。

隣地番	所有者	立会人住所(上)氏名(下)	所有者との関係	確認年月日	押印
10-1	東京太郎	〇〇市〇〇町〇-〇-〇 東京太郎	本人	平成〇〇年〇月〇日	
10-2	〇〇〇〇	〇〇市〇〇町〇-〇-〇 〇〇 〇〇	本人	平成〇〇年〇月〇日	

本立会証明書のとおりに立会いの事実を確認し、測量をしたものであることを証明します。

平成 年 月 日

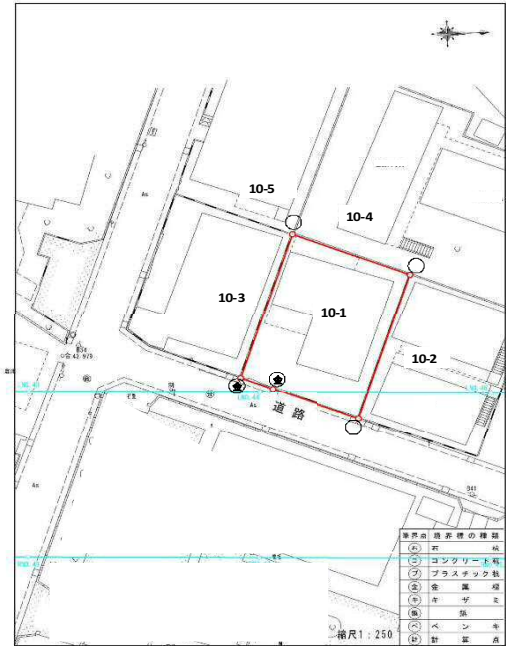
調査 測量者職氏名

東京都〇〇建設事務所工事第〇課 測量担当

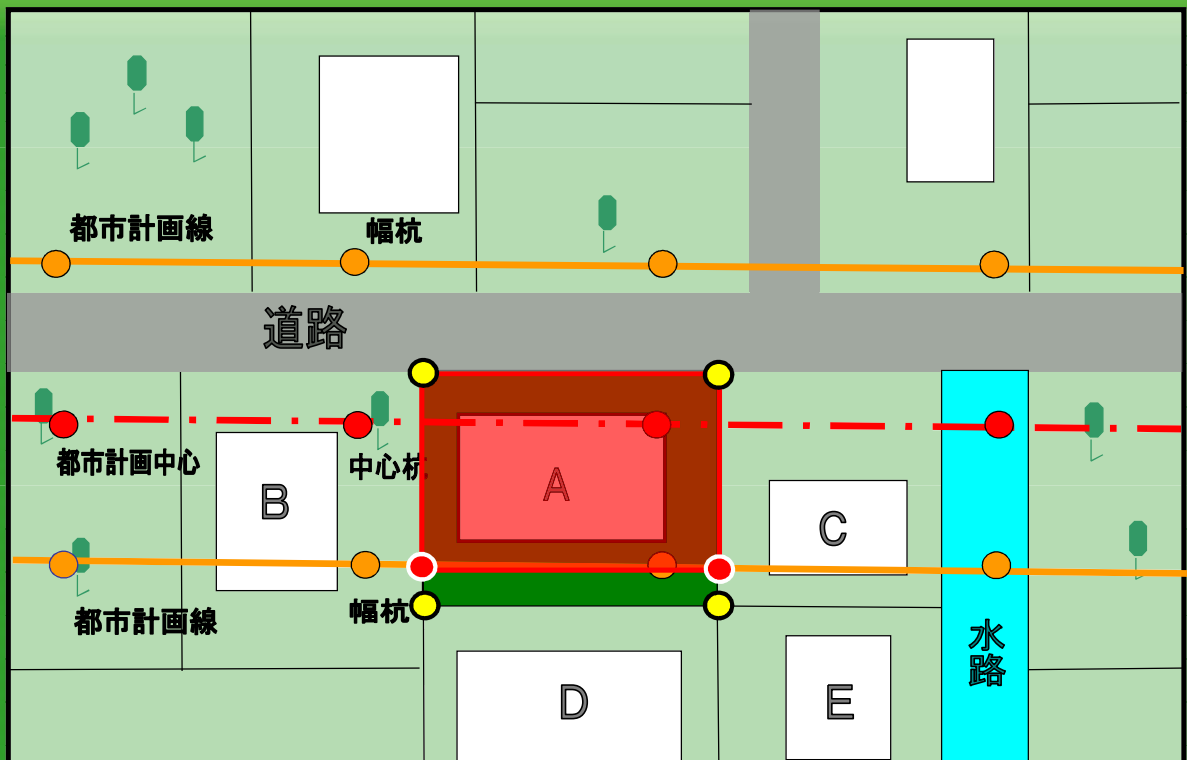
主事 〇〇 〇〇 〇

注1 管理人、代理人が立会いた場合は、その者の住所・氏名を併記して押印する。
注2 この立会証明書と境界を明らかにした図面を合綴した場合は、立会者の契印をする。

地形・境界点見取図



境界測量について



測量に関するお知らせ

- ・測量作業員は腕章を着用
- ・身分証明書を携帯

腕章



身分証明書

27三建工一身第1-1号

身分証明書

氏名 ○○ ○○ 顔写真

昭和 50 年 1 月 1 日生

勤務先 株式会社○○建設

住所 東京都中野区

上記の者は東京都施行の下記委託に従事する者であることを証明する。

記

1. 件名 ○○用地測量

2. 委託場所 一般都道

3. 委託期間 自 平成○○年○○月○○日
至 平成○○年○○月○○日
平成○○年○○月○○日
東京都第三建設事務所長

○○ ○○ 公印

問い合わせ先

【事業計画・工事に関する問い合わせ先】

第三建設事務所 工事第一課

課長代理(渉外担当)時田

03-3387-2102

課長代理(測量担当)中村

03-3387-5362

【用地取得・補償に関する問い合わせ先】

第三建設事務所 用地課

用地専門課長 秋好 03-3387-5135

**皆様のご理解とご協力を
お願いいたします。**



東京都