

町田3・3・36号 工事説明

[街路築造工事に伴う擁壁設置工事]



平成29年12月13日

東京都南多摩東部建設事務所

事業の概要

< 計画平面図 >

事業範囲 L = 約870m

平面区間
L = 約580m

橋梁区間
約130m

平面区間
約160m

今回施工箇所
153m

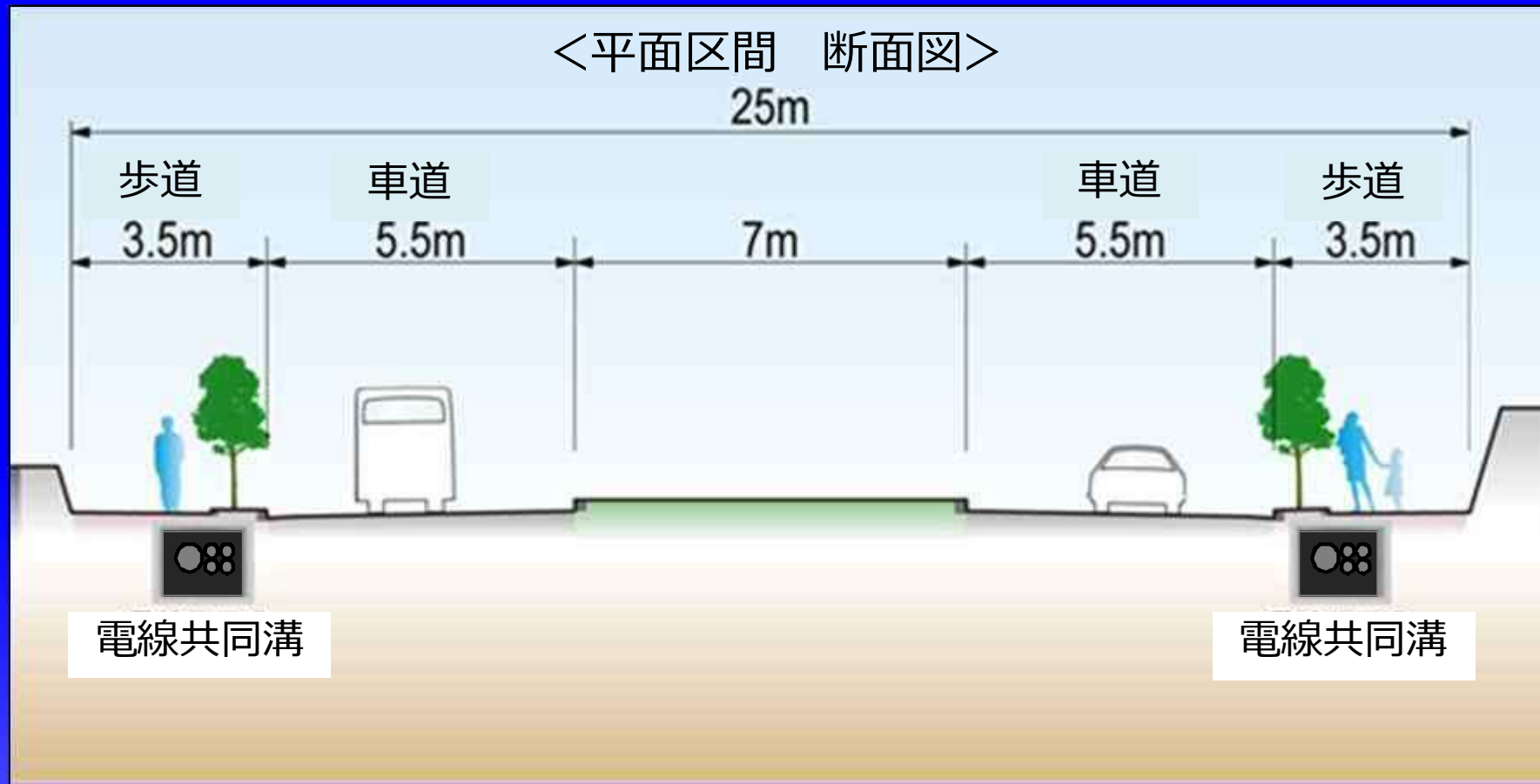
木曽団地南
交差点

本町田小学校

町田市民
病院

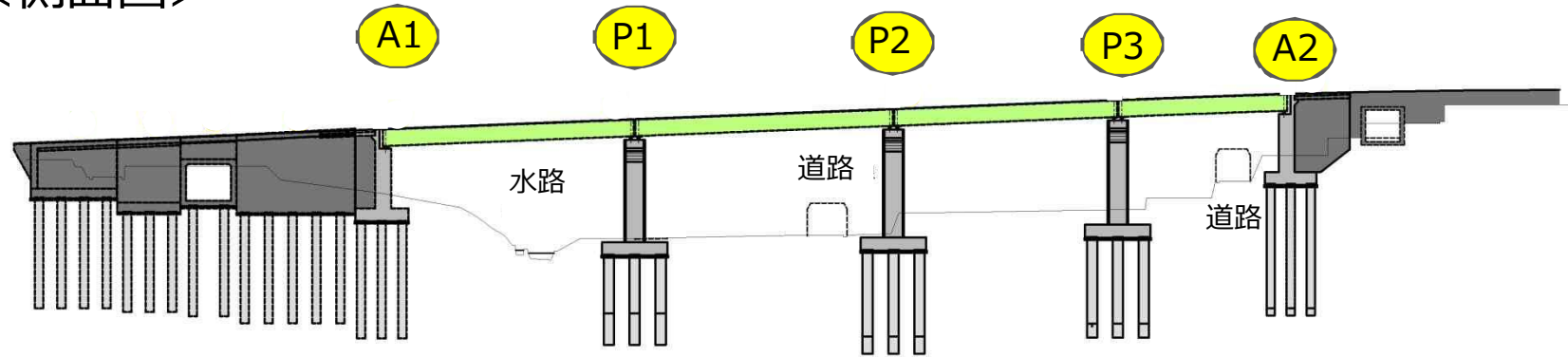


平面区間の概要

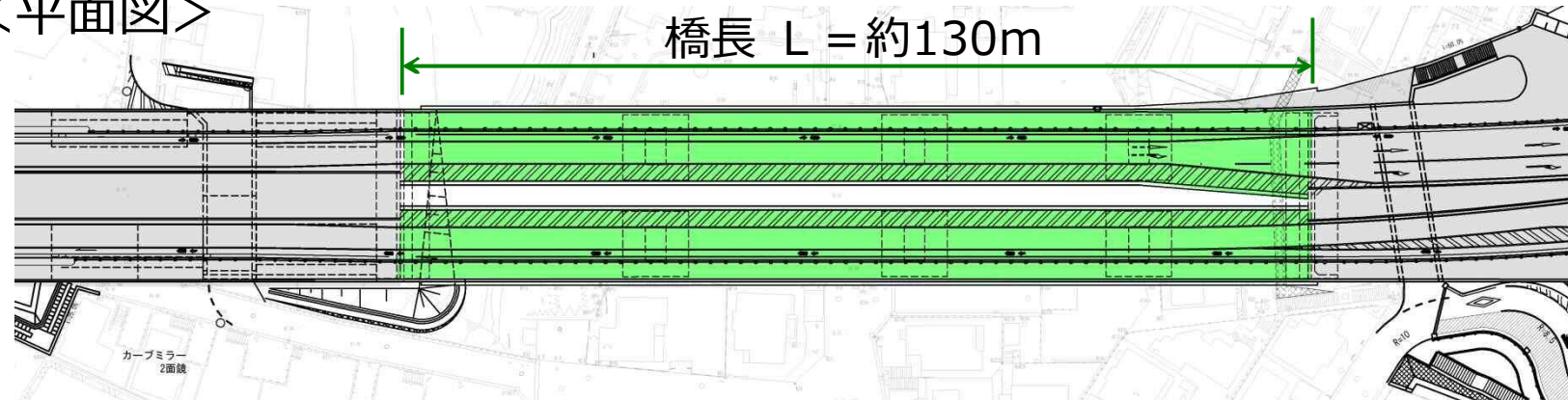


橋梁区間の概要

<側面図>

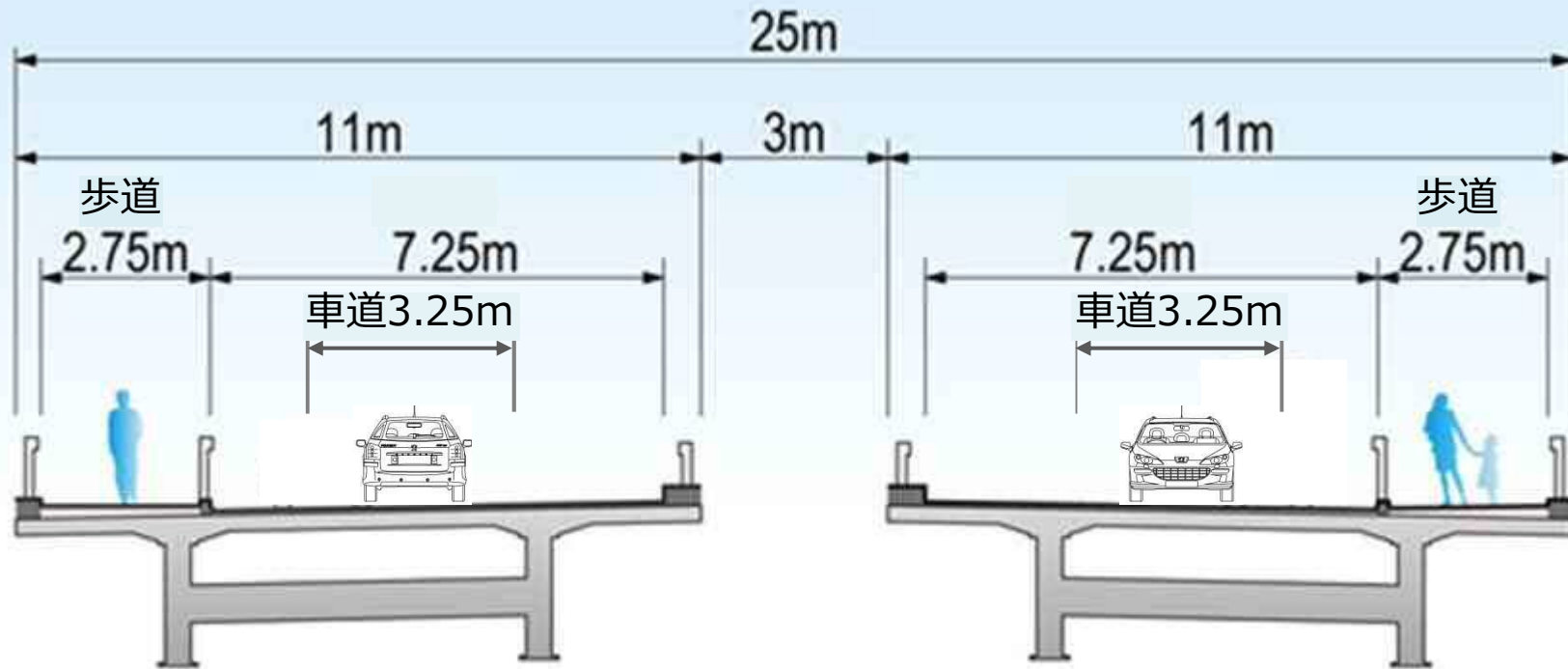


<平面図>



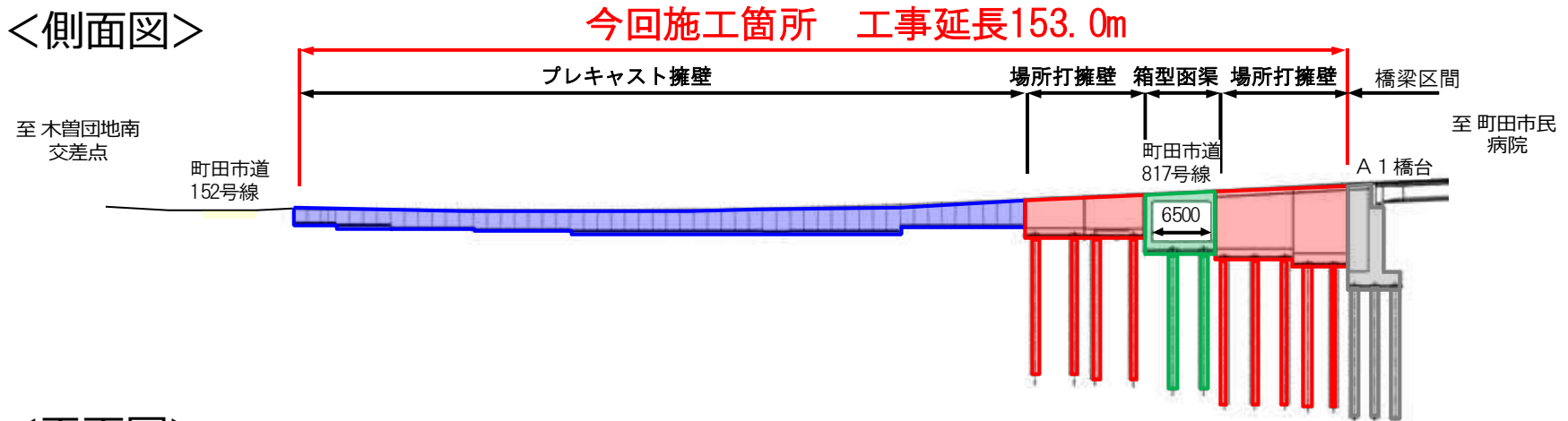
橋梁区間の概要

〈橋梁区間 断面図〉

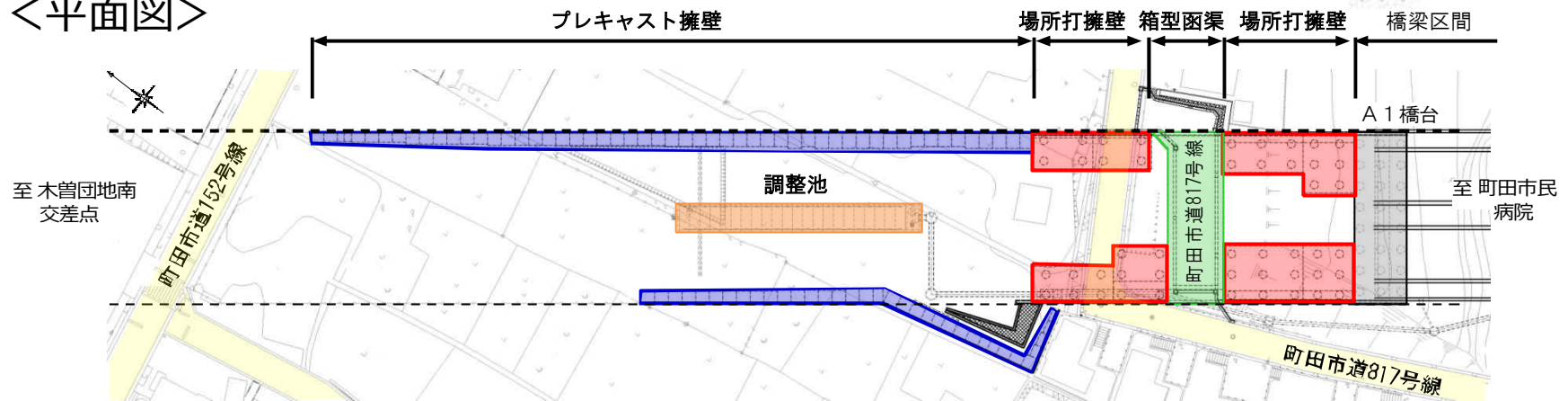


今回工事の概要

<側面図>



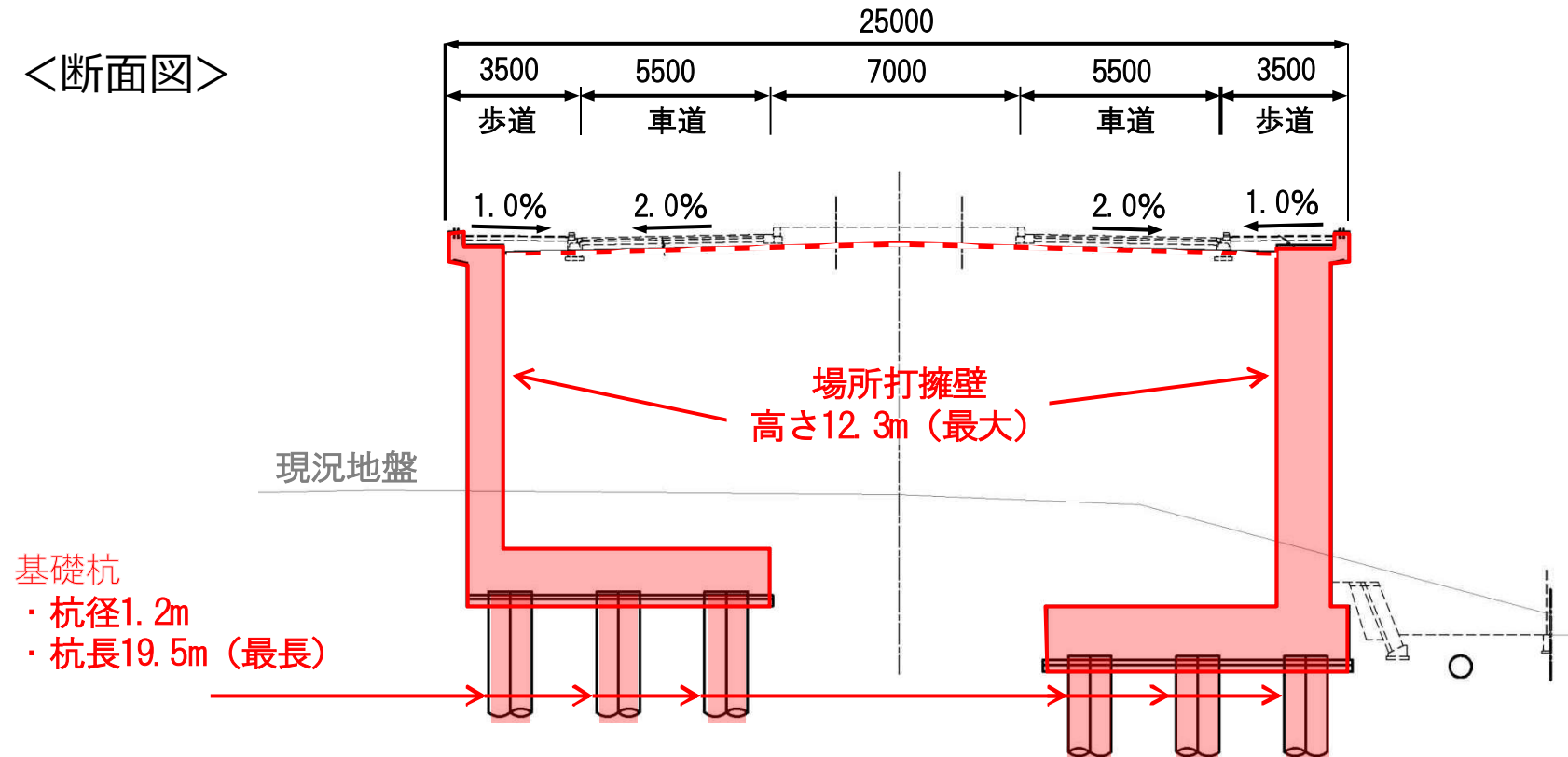
<平面図>



■ 場所打擁壁 ■ プレキャスト擁壁 ■ 箱型函渠 ■ 調整池 ■ 橋台（工事完了） ■ 町田市道（現況）

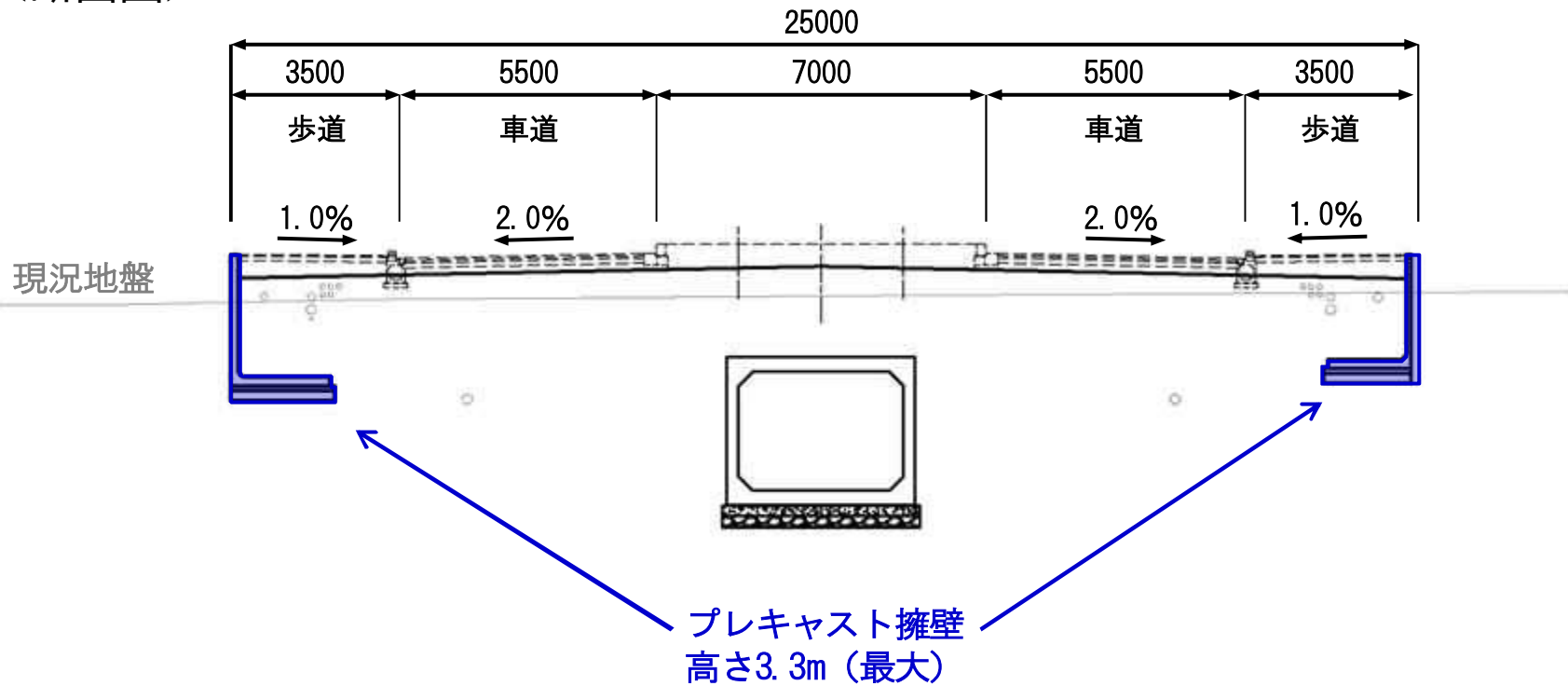
場所打擁壁の概要

<断面図>



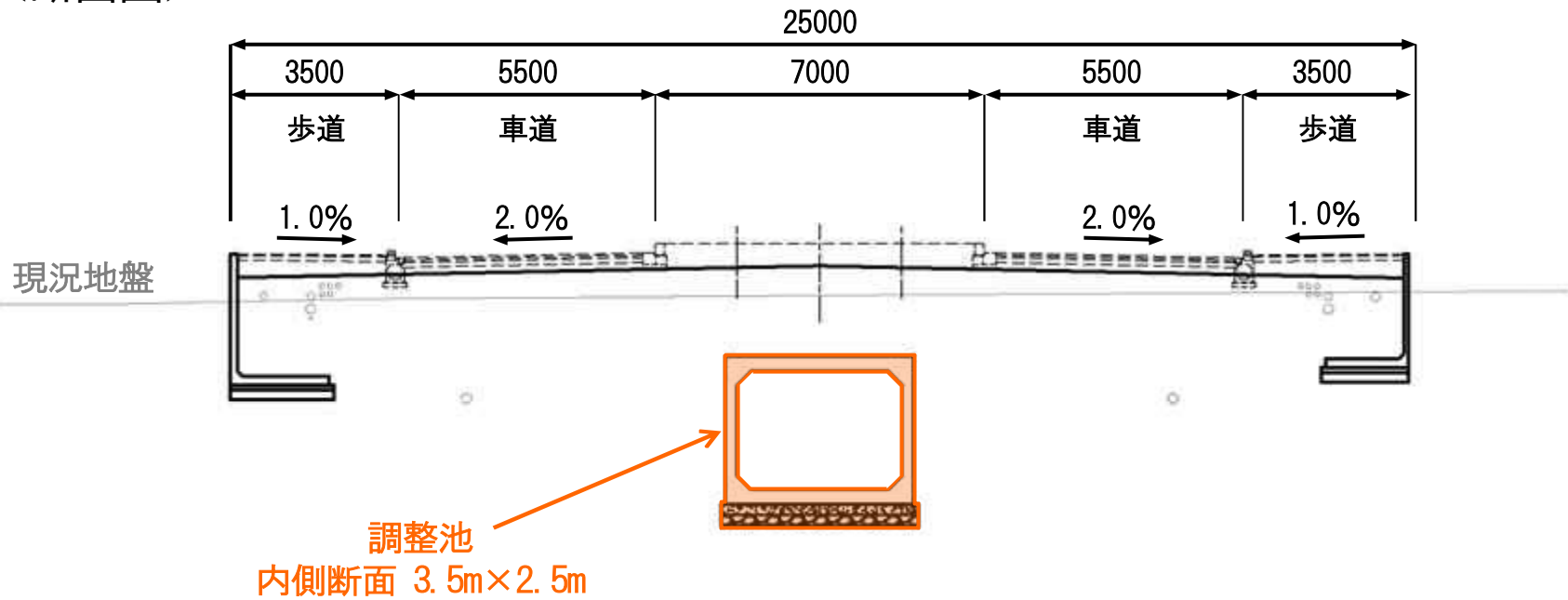
プレキャスト擁壁の概要

<断面図>

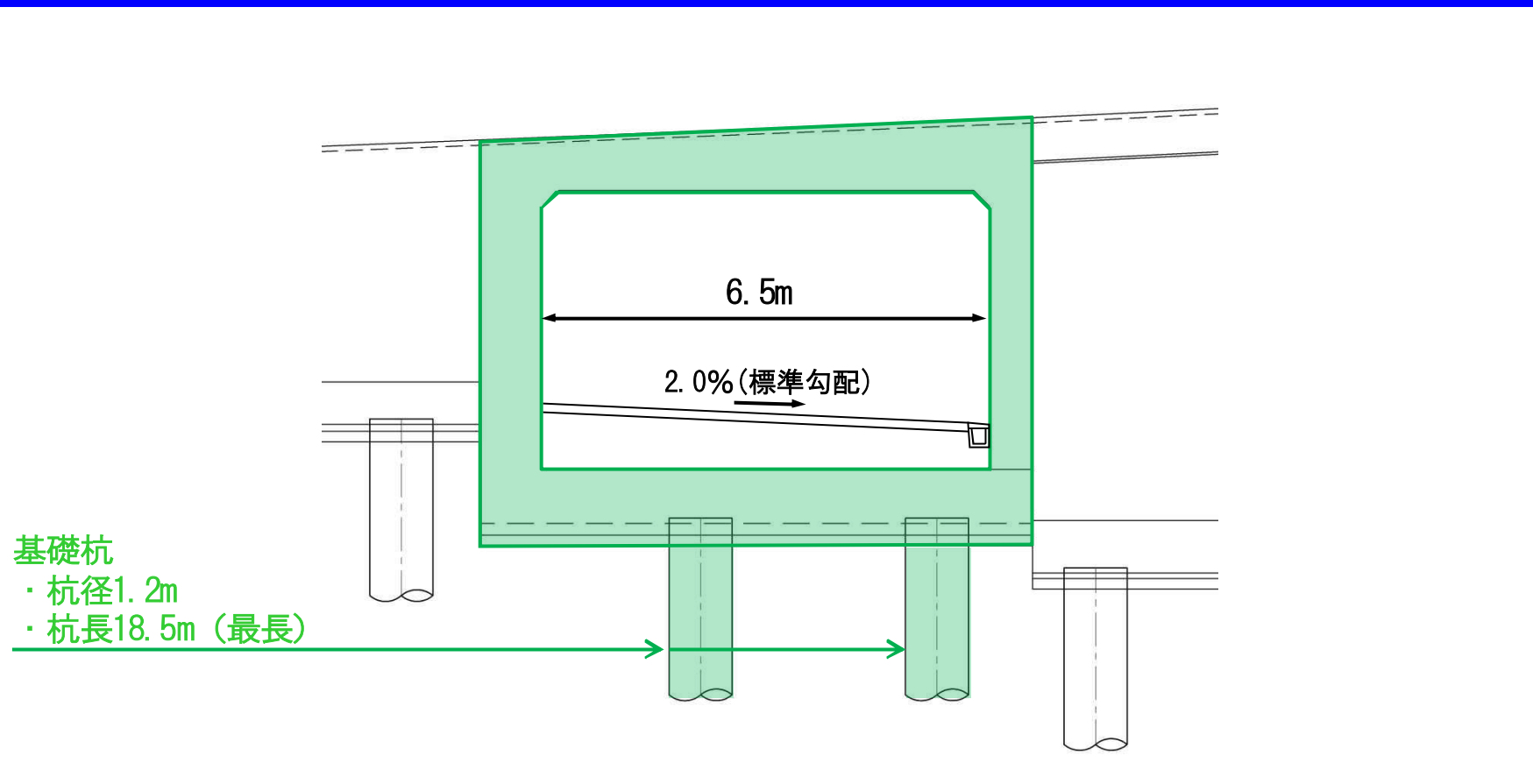


調整池の概要

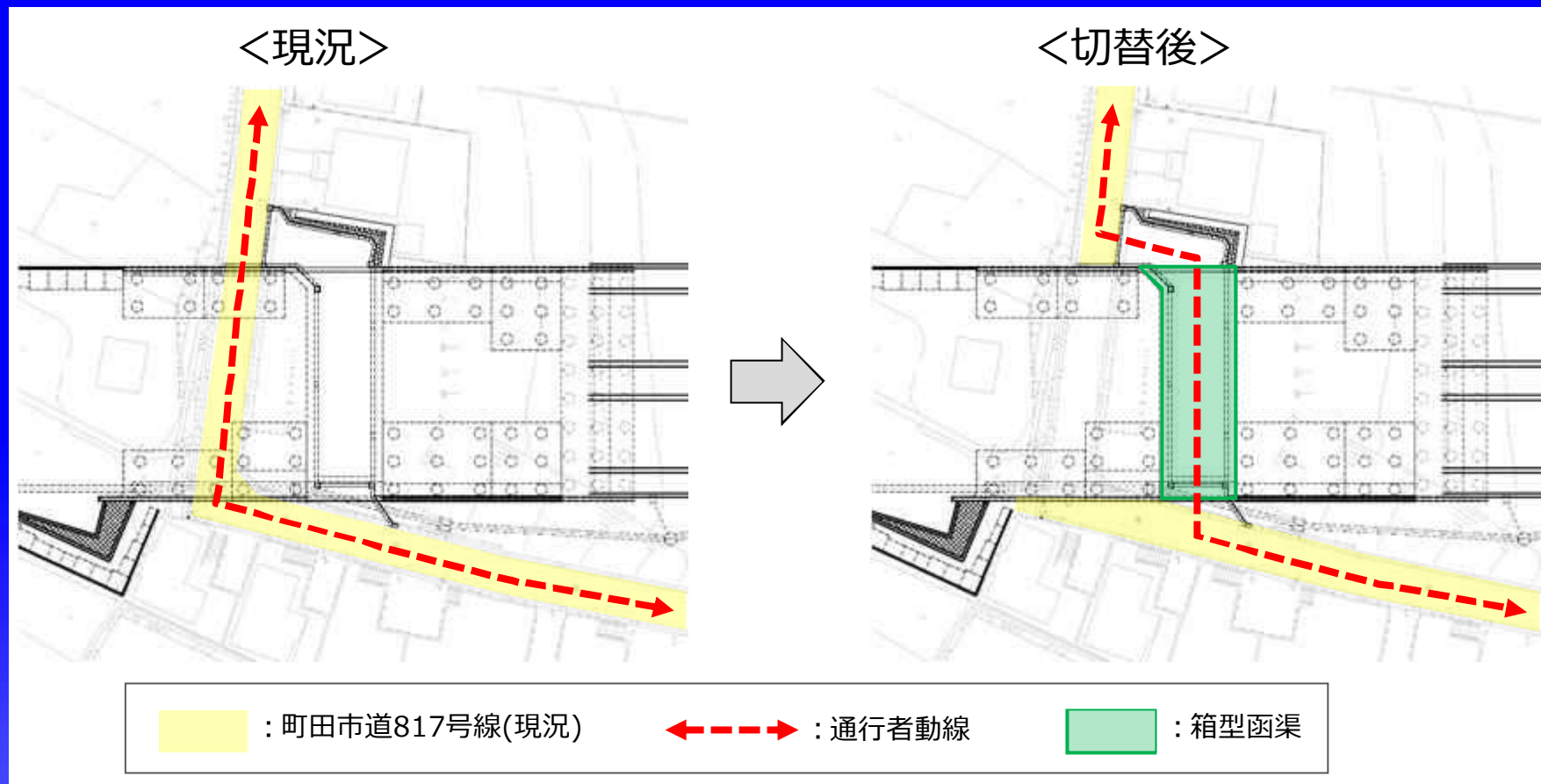
<断面図>



箱型函渠の概要



箱型函渠設置後の交通切替について

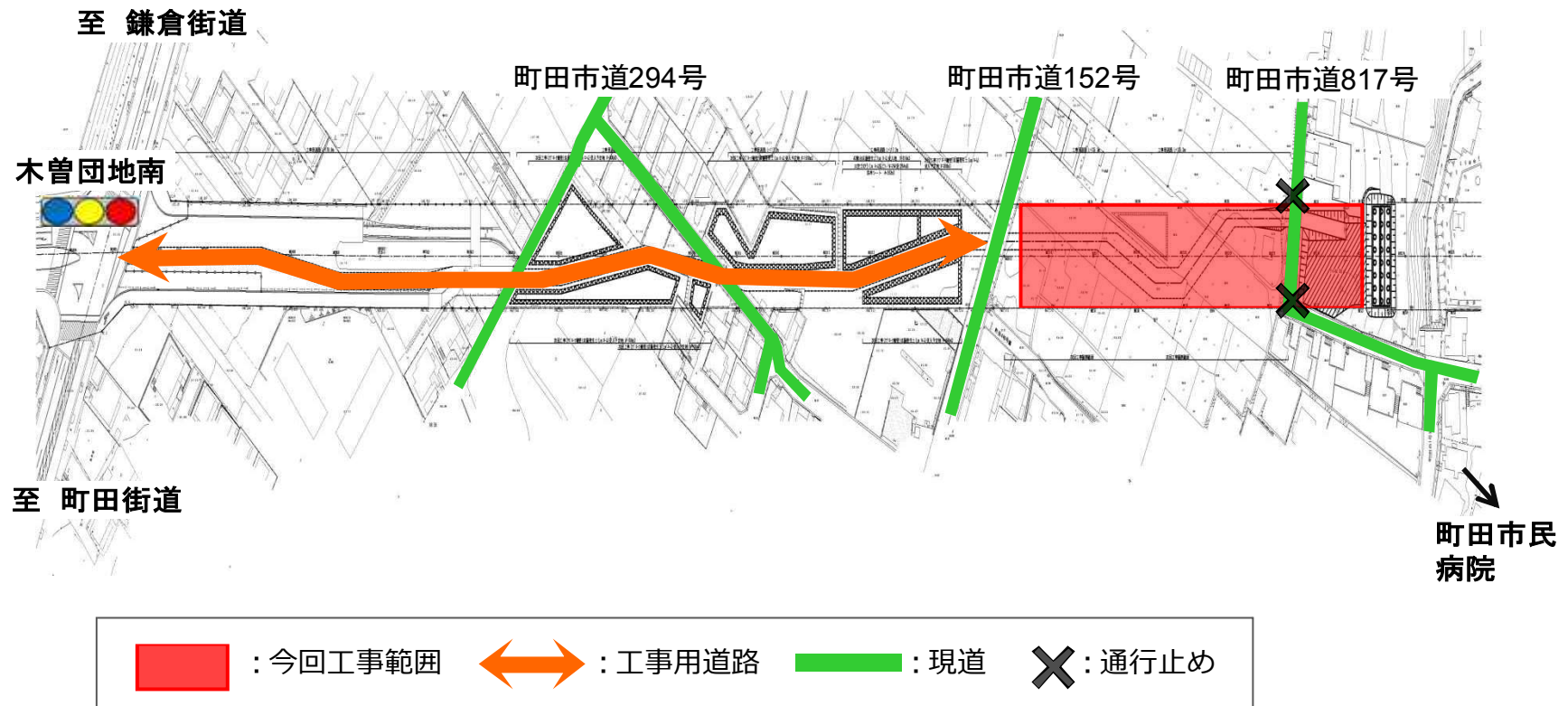


完成後のイメージ



工事用車両の搬入路及び交通規制

<平面図>



工事中の対応について

- 振動・騒音に留意
- 歩行者等の安全確保
- 周辺環境に対する配慮

皆様のご理解とご協力をお願いいたします。

