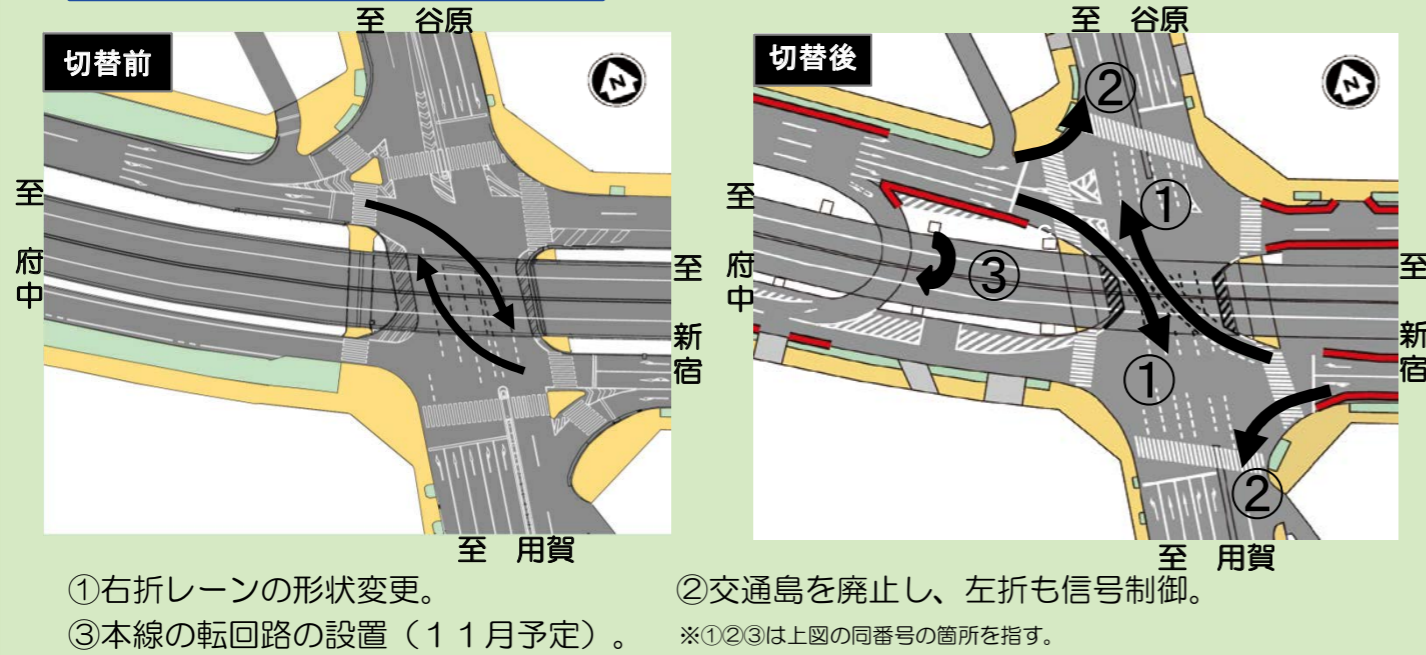


## 中の橋交差点

中の橋交差点の車線切替は、高架下への車線切替後に実施します（12月予定）。

### IV. 中の橋交差点



## 放射第5号線（久我山）の状況

本線4車線開放に向けて、遮音壁設置工事、舗装工事、照明工事や無電柱化工事を実施しています。引き続き、歩道や植栽帯などの整備を行います。



問合せ先

東京都 第三建設事務所 工事第一課 設計総括担当・環境対策担当  
TEL 03-3387-5348・5347

【発行】  
東京都第三建設事務所 工事第一課  
東京都中野区中野4-8-1 中野区総合庁舎2階  
第三建設事務所のHP  
<http://www.kensetsu.metro.tokyo.jp/jimusho/sanken/index.html>

平成30年度  
登録9号

リサイクル適性(A)  
この印刷物は、印刷用の紙へ  
リサイクルできます。



# 東京都市計画道路幹線街路放射第5号線

合併号

第13号 三建・放5かわら版  
第21号 三建・放5ニュース

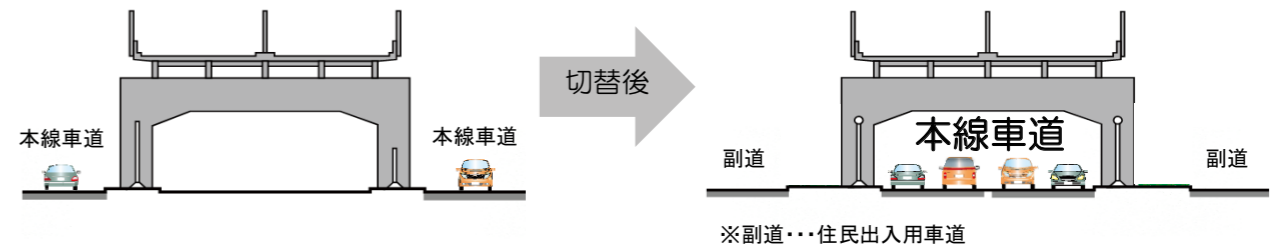
放5かわら版VOL.13【合併号】  
放5ニュースVOL.21【合併号】  
2018.10  
【発行】  
東京都第三建設事務所  
〒164-0001  
中野区中野4-8-1-2F

高井戸西区間は、高架下での工事がほぼ完了し、次のステップとして高架外側での工事に着手するために、現在の車線を高架下へ切り替えます（11月予定）。その後、中の橋交差点の車線を切り替えます（12月予定）。本号では、車線切り替えに伴う各交差点の交通処理についてお知らせします。<高井戸西区間（2,3頁）中の橋交差点（4頁）>

### 現在からの主な変更点

- ・車道は2車線から4車線へ
- ・交差点での右折禁止に伴う転回路の新設（2箇所）
- ・横断歩道位置の変更

### 断面イメージ図



なお、放射第5号線では、今後も本線開通に向けて整備を進めてまいります。引き続き、ご理解・ご協力をお願いいたします。

## 放射第5号線（高井戸西）の状況

高架下への車線切替えの準備として、舗装工事、照明工事や信号機設置工事を実施しています。引き続き、副道や植栽帯などの整備を行います。

### 高架下 新設車道



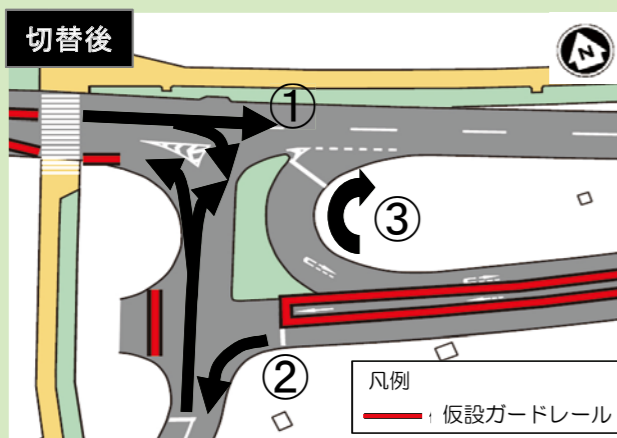
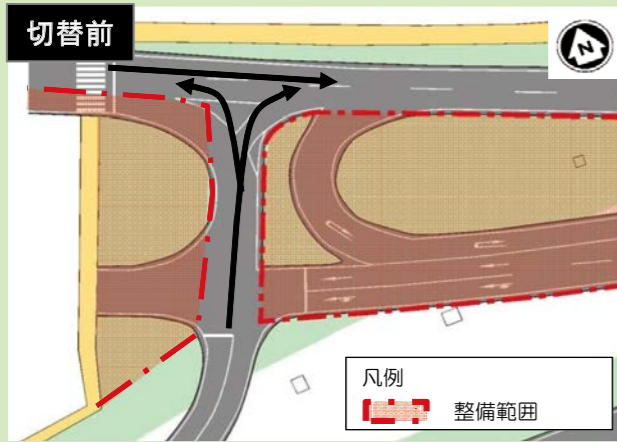
### 新設信号機



## 各交差点の交通処理

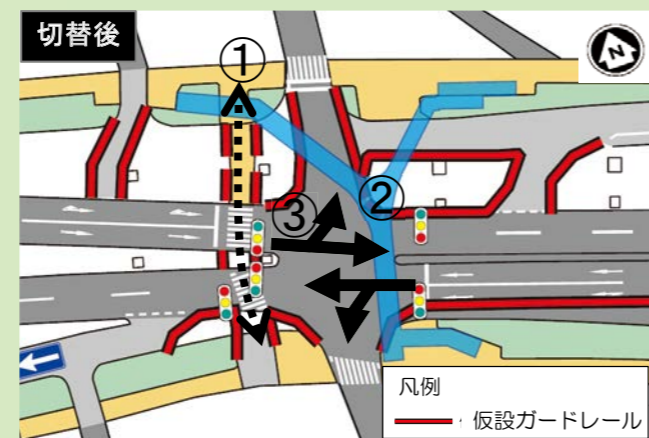
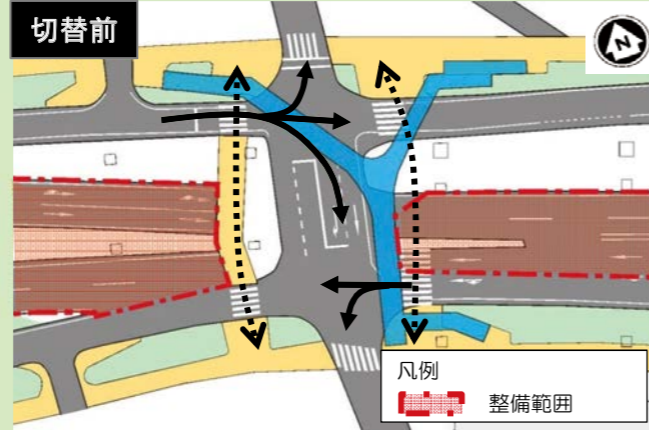
放5（高井戸西区間）の3つの交差点における変更点は以下のとおりです。なお、今回の車線切替後、放5かわら版第12号（三建HP参照）に掲載した最終形状へ向けて引き続き整備を行います。

### I. 高井戸公園前交差点（仮称）



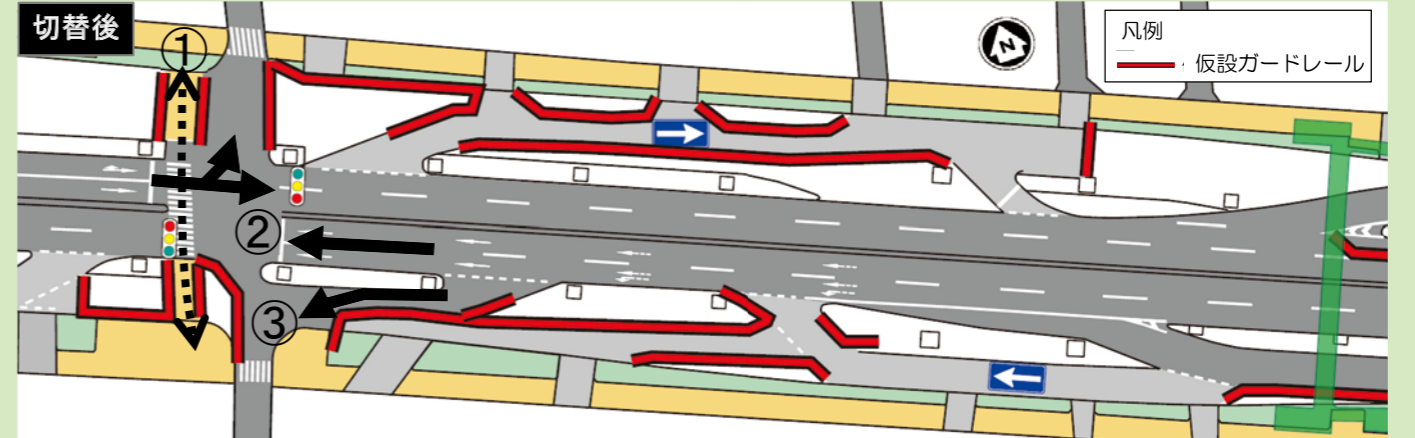
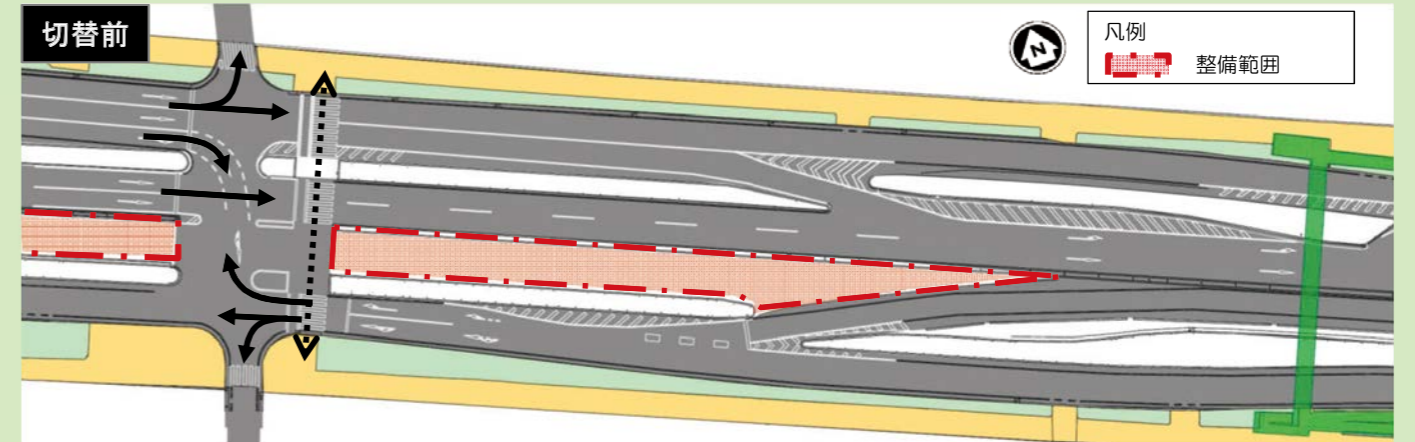
- ①久我山方面からの車両は直進、右折が可能。
  - ②下り線車両は左折のみ。
  - ③本線の転回路を設置。
- ※①②③は上図の同番号の箇所を指す。

### II. 富士見丘小学校前交差点



- ①放5を横断する横断歩道は西側に集約。
  - ②東側は既設の横断歩道橋で横断。
  - ③右折禁止となり、直進・左折のみ。
  - ④右折はI、IVの本線の転回路を使用。
- ※①②③は上図の同番号の箇所を指す。

### III. 昌栄橋交差点



- ①放5を横断する横断歩道を東側から西側へ変更。
  - ②車両は上下線ともに右折禁止。
  - ③下り線の左折は本線と別車線。
  - ④右折はI、IVの本線の転回路を使用。
- ※①②③は上図の同番号の箇所を指す。

