

2. 浅層地下水の観測記録（平成 30 年）

Observation Records of Shallow Groundwater Level in 2018

技術支援課 大澤健二 ○國分邦紀 川合将文

1. はじめに

建設事業において地下水に関する情報は、工事の施工方法の選択や工事が周辺の地盤環境に与える大きな影響を検討するため不可欠である。

こうした背景から、土木技術支援・人材育成センターでは、昭和 30 年代より地下水の調査や建設工事に伴う地盤環境への影響を調べるため、浅層地下水の継続的な観測を行って基本的な技術情報を発信してきた¹⁾。

2. 観測の概要

本報では、昨年²⁾と同じく、図-1 に示す都内 6

箇所の観測井について、平成 30 年の地下水位の状況と降水量の関係を報告する。観測地点は図に示すとおり全て台地部に位置している。

地下水位は、井戸枠上端から水面までの深度である。図-2 及び表-1 にはそれぞれの観測地点の井戸高 h1、井戸深 h3、ストレーナ深 h5、ストレーナ長 h4 及び井戸標高 (T.P+) を示した。水位観測は、連続観測した値を正時 1 時間ごとの読み取り値で行った。水位の値は、1 日 24 時間データ (1 時間毎 24 個) の平均値を用いた。降水量については、観測地点①、②は、気象庁アメダスの練馬観測所、観測地点③～⑥は、府中観測所の日降水量の値を用いた。



図-1 観測井名と位置図

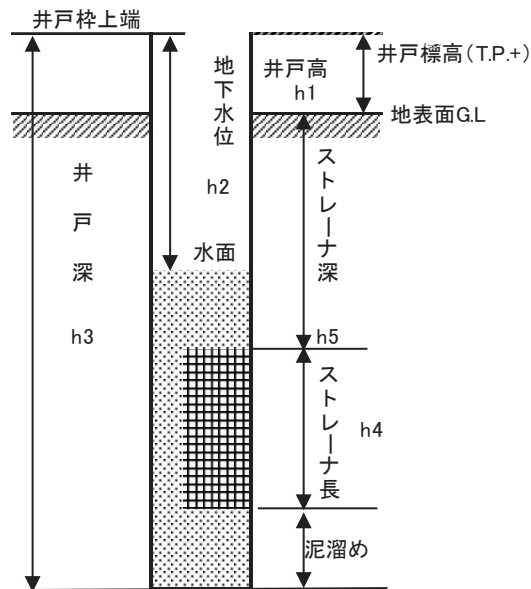


図-2 地下水水位測定の要素

表-1 各観測地点の井戸の値

単位：m						
番号	観測地点	井戸高 h1	井戸深 h3	ストレーナ深 h5	ストレーナ長 h4	井戸標高 (T.P.+)
①	中野区 新井 北野神社	0.3	10.8	—	—	38.2
②	東久留米市 小平霊園	0	15	5.25	9.75	66.7
③	三鷹市 井の頭公園	0.76	9.76	—	—	48.1
④	小金井市 武蔵野公園	0	4.7	2.70	2.00	46.5
⑤	小金井市 前原	-0.1	10.6	3.00	7.00	48.1
⑥	小金井市 貫井南町	-0.3	9.4	5.00	4.00	52.9

※井戸深さは、設置当初の値を記載している。⑤、⑥はストレーナの下に泥溜め0.7mあり



写真-1 中野区新井



写真-2 小平霊園



写真-3 井の頭公園



写真-4 武蔵野公園



写真-5 前原



写真-6 貫井南町

3. 観測結果

各観測地点の地下水位と日降水量の関係を次ページ以降の図-3～図-8、また地下水位の結果を表-3～表-8、降水量の結果を表-9～表-10に示す(写真-1～6は、各観測地点の井戸状況)。

(1) 各観測地点の結果

①中野区 新井 北野神社:年間を通して欠測はなかった。期間中の最高水位は10月1日の-8.67mであった。最低水位は3月7日の-10.35mで、年間水位変動は1.68mであった。

②東久留米市 小平霊園:年間を通して欠測はなかった。最高水位は1月1日の-3.70m、最低水位は3月8日の-7.15mで、年間の水位変動は3.45mであった。

③三鷹市 井の頭公園:年間を通して欠測はなかった。最高水位は10月1、2日の-2.18m、最低水位は3月7日の-3.69mで、年間の水位変動は1.51mであった。

④小金井市 武蔵野公園:最高水位は3月10日の-1.39m、最低水位は8月6日の-3.12mであり、年間の水位変動は1.73mであった。なお年間を通して欠測期間はみられなかった。

⑤小金井市 前原:最高水位は1月1日の-3.67m、最低水位は12月30日の-4.85mで、年間の水位変動は1.18mであった。なお年間を通して欠測期間はみられなかった。

⑥小金井市 貫井南町:最高水位は1月1日の-4.28m、最低水位は12月31日の-6.91mで、年間の水位変動量は2.63mであった。なお年間を通して欠測期間はみられなかった。

(2) 地下水位変動と降雨の関係

平成30年の降雨については、全国的には「平成30年7月豪雨」の発生により西日本中心に記録的な大雨となったこと、9月には上旬に台風21号、下旬に台風24号の接近などにより大雨となったことが特徴的である。しかし全体として見ると、東京地方では3月、9月の降雨が比較的多かったものの、年降水量としては平年よりやや少ない降水量(練馬気象観測所は1,384mm、府中気象観測所は1,388.5mm)であった。また、日降水量の最大は、練馬、府中と

もに3月9日に発生した(練馬112.5mm、府中92mm)。この時は低気圧の影響で季節外れの大雨となった。月間降水量については、9月の降水量が一番多かった。しかし、10月、11月の降水量は例年より少ない量であった。平成30年の地下水位の特徴は、雨がなかった3月、および9月～10月に地下水位が高かったことが図-3以降の雨量・水位変動図からもわかる。

次に日最高水位の発生日は、(1)にも記したように、①～③の3地点ではいずれも10月1日、④の武蔵野公園では3月10日、⑤、⑥の前原、小金井・貫井南町が1月1日である。観測井ごとに違いがみられ、①～③の3地点は9月のまとまった降雨の影響、④は3月の低気圧による降雨、⑤、⑥は前年の水位上昇時の影響(台風による大雨で、2017年10月の月降水量は、府中580mm、練馬521mmと多かった)、と水位のピークはまちまちである(1月1日が水位のピークとは想定外であった)。

地下水位変動の特徴は例年と同様に各観測井とも降水量の影響に支配され変動している。みかけの変動パターンで6観測所を分類すると、降雨に敏感に反応しやすい鋸歯型の水位変動パターンを示す井戸は①中野区 新井、④小金井市 武蔵野公園の2観測所である。一方、日々の降雨量にさほど敏感でなく、水位変動が長期に持続するタイプの椀伏せ型のパターン井戸は、②小平霊園、③井の頭公園、⑤小金井市前原、⑥小金井市貫井南町である。

武蔵野台地や丘陵地において、多くの浅層地下水変動整理をしてきた経験から、「鋸歯型」の井戸は台地の谷筋や低地に多く、井戸深さが一般に浅い。「椀伏せ型」井戸は台地の地盤が高い場所でローム層が厚い地域に分布し井戸深さも深い傾向を示すことを筆者らは指摘した³⁾。こうした結果は本報告の対象観測井においても同様に言える。

(3) 前年との比較

各観測地点の地下水位と降水量について、前年と当年を比較したものを表-2に示す。平均水位は前年より高い観測井が多い。一方、最高水位は前年より低く、最低水位は前年より高い観測井が多かった。その結果、年間水位変動量は前年よりいずれの観測

井でも小さい。年間降水量は、練馬、府中とも前年も少なかったがさらに少ない結果となった。

(4) 観測結果のまとめ

平成 30 年の水位記録について総括する。各観測井戸で地下水位が最も低下した時期は、一般的に予想される渇水期の冬季ばかりでなく、各観測井とも 3 月の低気圧発生前や 8 月にもみられた。

こうした傾向は昨年も見られた。以上、従来の雨の降り方、地下水位変動パターンと異なる結果が近年見られる傾向にある。

なお、③の井の頭公園観測井の水位測定結果については、西部公園緑地事務所に提供し池の「かいぼ

り」効果の検証、池水の収支に活用されている（詳しくは 2017 年 1 月のかいぼり報告会資料集参照⁴⁾）。

(5) 過去 10 年間の経年変化

最後に、都市域では不浸透域が拡大し雨水浸透が減少しているため、長期的にみると浅層地下水位の低下も当然予測される場所である。そこで昨年度に引き続いて、本報告の観測地点における過去 10 年間（2009 年～2018 年）の地下水位を 1 枚のグラフに整理し検証した（図-9）。見て分かる通り、最近の 10 年では地下水位の低下は進んでいないことが確認できた。なお、こうした傾向は都内多摩地区の浅井戸の 20 年間の水位データでも同様であった⁵⁾。

表-2 前年と当年の地下水位及び降水量の一覧

	平均水位		最高水位		最低水位		変動量		降水量	
	前年	当年	前年	当年	前年	当年	前年	当年	前年	当年
①中野区新井 北野神社	-9.81	-9.84	-7.46	-8.67	-10.29	-10.35	2.83	1.68	1452.5	1384
②東久留米市 小平霊園	-6.04	-5.56	-2.00	-3.70	-8.29	-7.15	6.29	3.45	1452.5	1384
③三鷹市 井の頭公園	-3.20	-3.07	-1.22	-2.18	-3.99	-3.69	2.77	1.51	1456.5	1388.5
④小金井市 武蔵野公園	-2.78	-2.68	-1.01	-1.39	-3.82	-3.12	2.81	1.73	1456.5	1388.5
⑤小金井市 前原	-4.71	-4.28	-2.40	-3.67	-5.59	-4.85	3.19	1.18	1456.5	1388.5
⑥小金井市 貴井南町	-6.11	-6.01	-3.07	-4.28	-7.14	-6.91	4.07	2.63	1456.5	1388.5

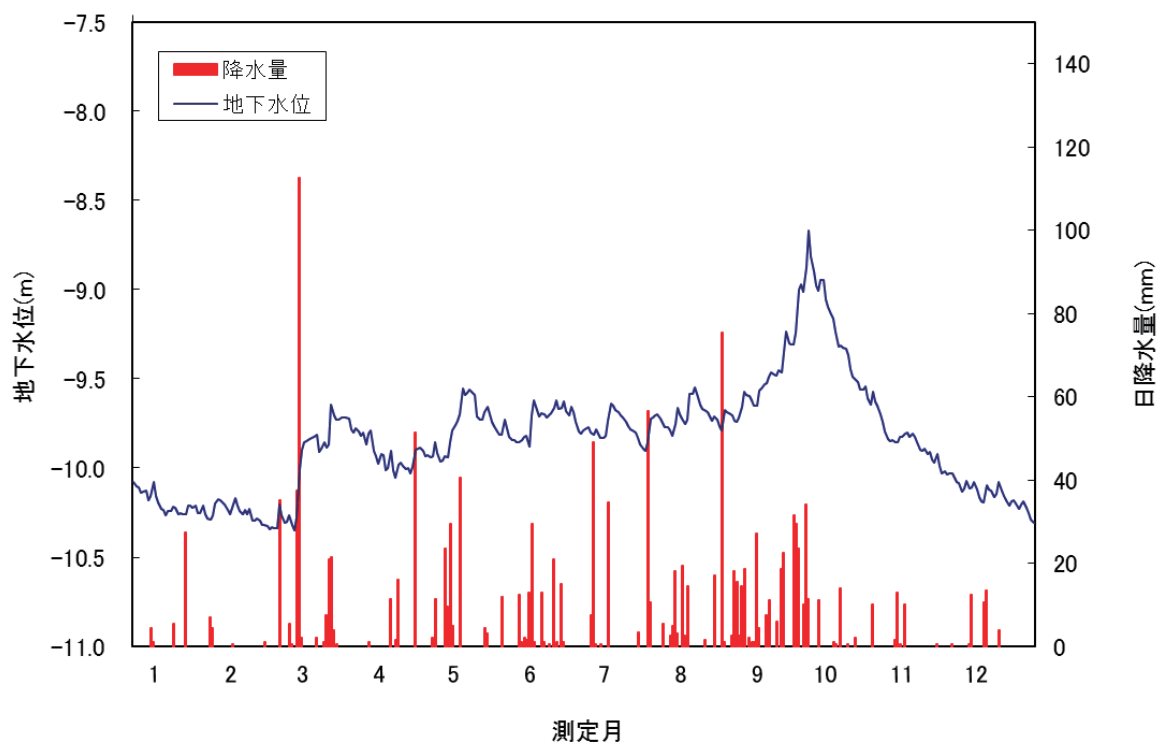
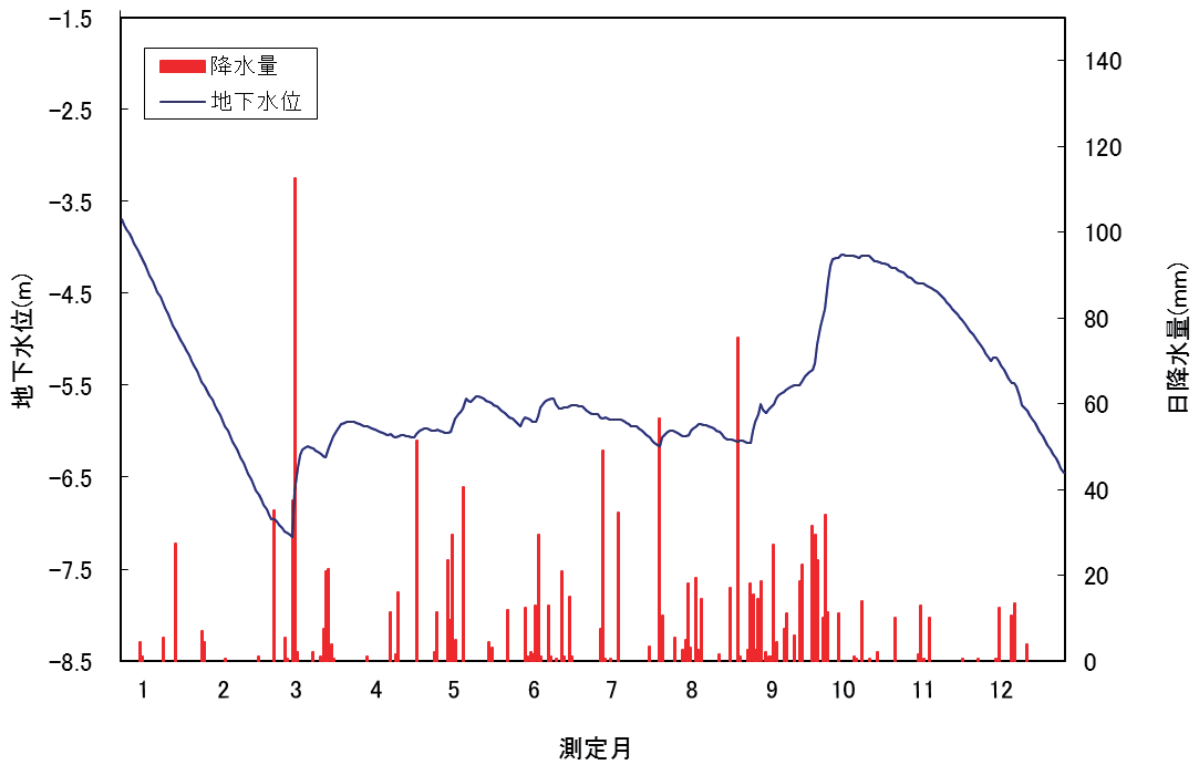
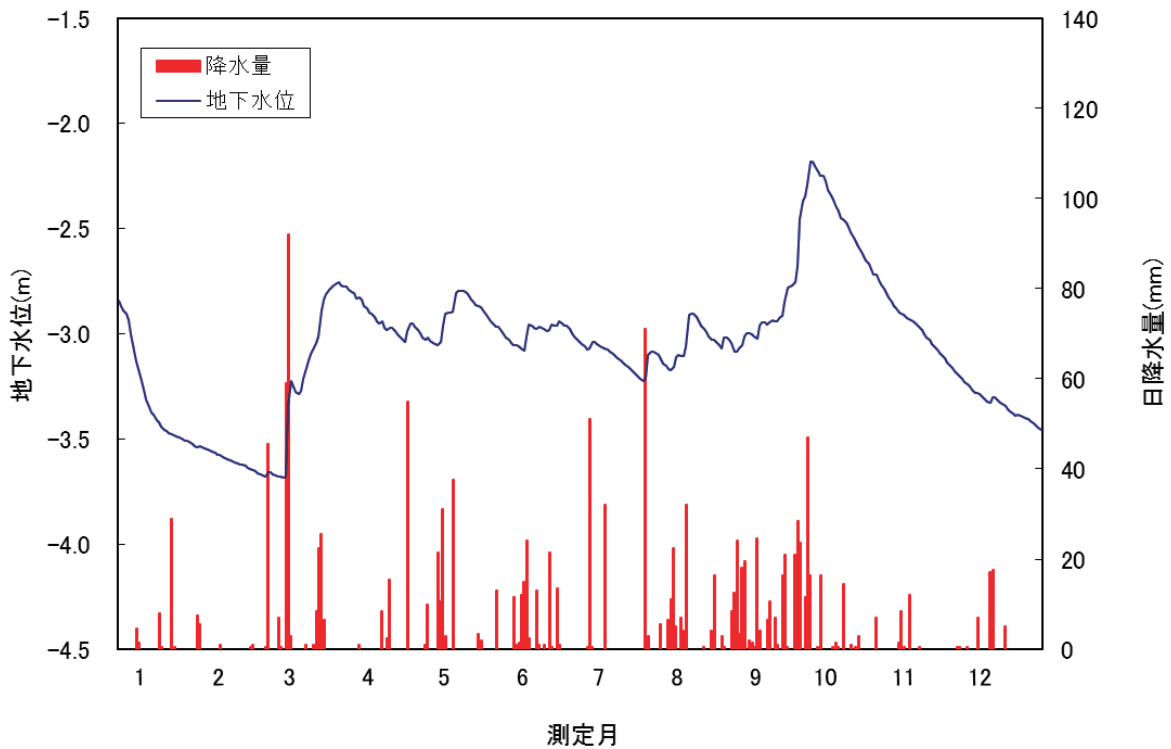


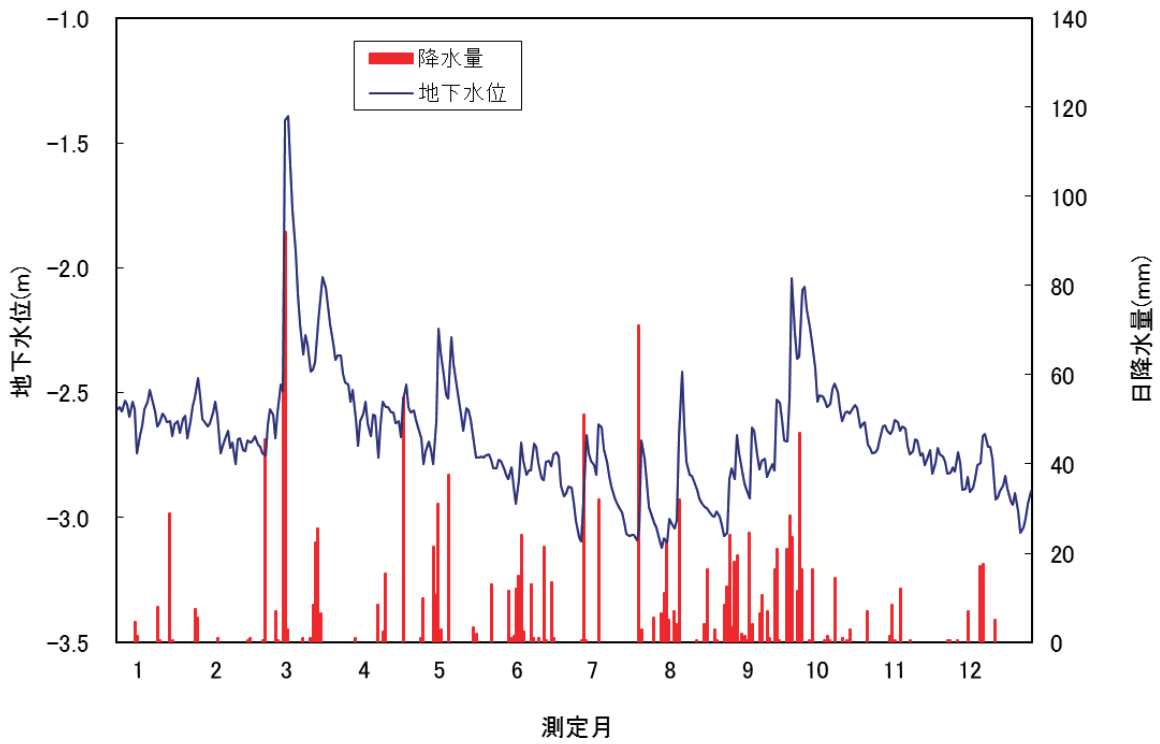
図-3 平成 30 年地下水位と降水量 ①中野区 新井 北野神社



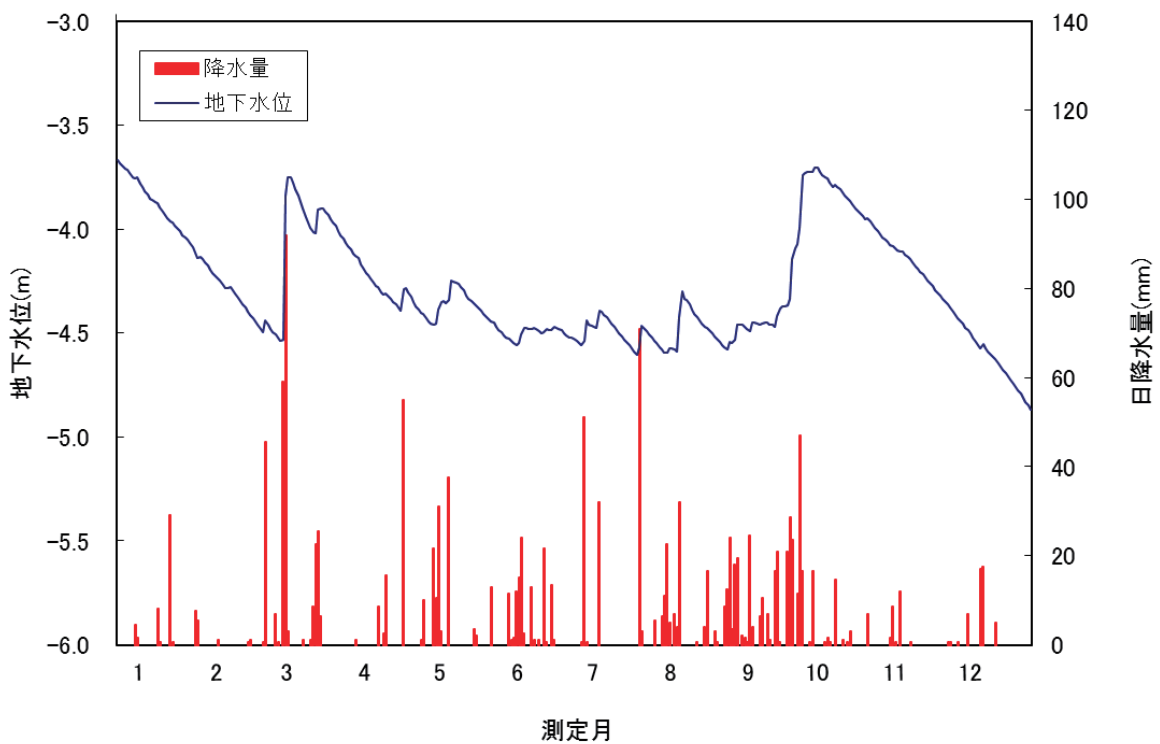
図一 4 平成 30 年地下水位と降水量 ②東久留米市 小平霊園



図一 5 平成 30 年地下水位と降水量 ③三鷹市 井の頭公園



図一6 平成30年地下水位と降水量 ④小金井市 武蔵野公園



図一7 平成30年地下水位と降水量 ⑤小金井市 前原

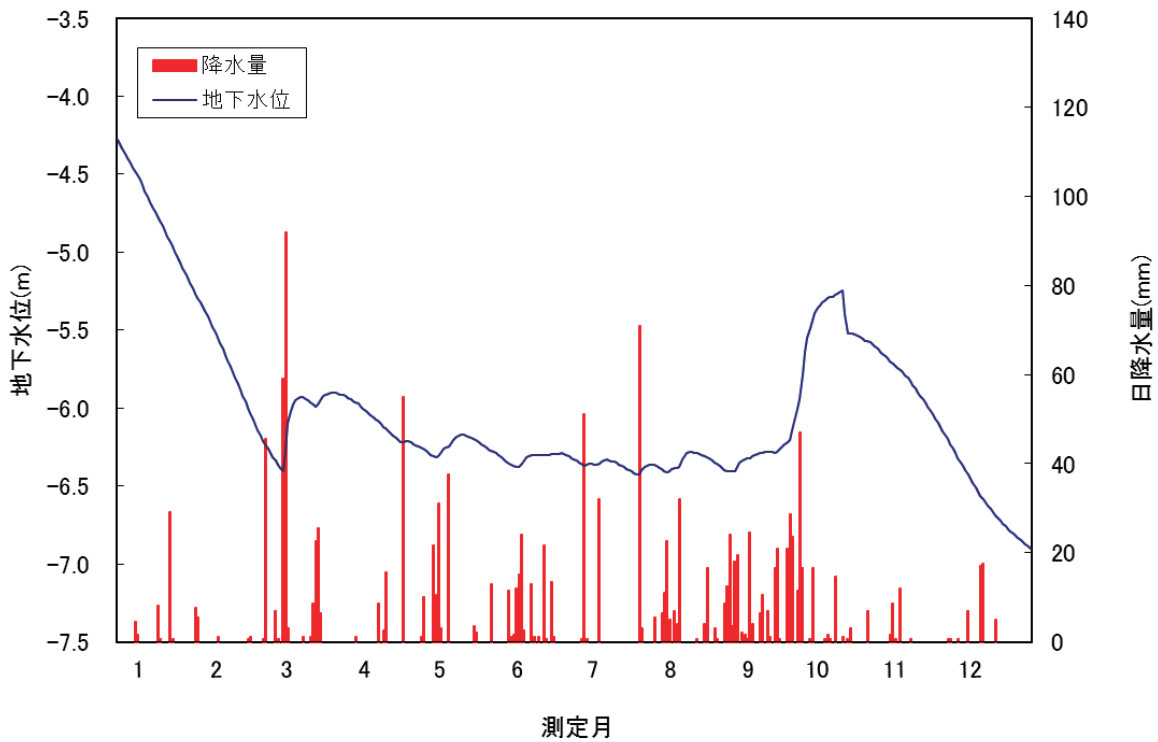


図-8 平成30年地下水水位と降水量 ⑥小金井市 貫井南町

表-3 平成30年地下水水位表 ①中野区 北野神社

平成30年	水位(m)												備考
	1	2	3	4	5	6	7	8	9	10	11	12	
1	-10.08	-10.29	-10.20	-9.78	-9.94	-9.78	-9.81	-9.70	-9.74	-8.67	-9.79	-10.08	
2	-10.10	-10.26	-10.26	-9.80	-9.93	-9.83	-9.79	-9.72	-9.74	-8.82	-9.84	-10.13	
3	-10.11	-10.20	-10.31	-9.82	-9.85	-9.84	-9.78	-9.75	-9.72	-8.90	-9.85	-10.11	
4	-10.14	-10.17	-10.30	-9.80	-9.91	-9.85	-9.77	-9.77	-9.66	-8.98	-9.84	-10.07	
5	-10.13	-10.18	-10.26	-9.87	-9.96	-9.85	-9.80	-9.77	-9.57	-9.01	-9.85	-10.11	
6	-10.13	-10.19	-10.32	-9.81	-9.96	-9.86	-9.81	-9.79	-9.59	-8.94	-9.85	-10.11	
7	-10.18	-10.21	-10.35	-9.79	-9.93	-9.84	-9.78	-9.82	-9.60	-8.94	-9.82	-10.08	
8	-10.16	-10.24	-10.27	-9.90	-9.94	-9.82	-9.81	-9.75	-9.62	-9.05	-9.83	-10.12	
9	-10.08	-10.26	-10.01	-9.93	-9.85	-9.82	-9.83	-9.66	-9.65	-9.10	-9.81	-10.16	
10	-10.16	-10.22	-9.90	-9.98	-9.79	-9.88	-9.83	-9.70	-9.65	-9.14	-9.80	-10.19	
11	-10.19	-10.17	-9.86	-9.92	-9.76	-9.70	-9.82	-9.72	-9.56	-9.17	-9.83	-10.19	
12	-10.23	-10.21	-9.85	-9.93	-9.74	-9.62	-9.74	-9.75	-9.55	-9.24	-9.81	-10.09	
13	-10.24	-10.24	-9.84	-10.01	-9.70	-9.67	-9.64	-9.73	-9.53	-9.32	-9.83	-10.12	
14	-10.27	-10.26	-9.83	-10.00	-9.56	-9.71	-9.65	-9.58	-9.52	-9.31	-9.86	-10.13	
15	-10.24	-10.24	-9.83	-9.90	-9.59	-9.70	-9.67	-9.58	-9.49	-9.33	-9.90	-10.16	
16	-10.24	-10.26	-9.81	-10.01	-9.58	-9.70	-9.69	-9.55	-9.47	-9.33	-9.90	-10.15	
17	-10.22	-10.23	-9.91	-10.05	-9.56	-9.72	-9.70	-9.59	-9.48	-9.37	-9.89	-10.08	
18	-10.22	-10.30	-9.89	-9.98	-9.58	-9.70	-9.72	-9.64	-9.48	-9.45	-9.92	-10.12	
19	-10.26	-10.30	-9.86	-9.97	-9.59	-9.69	-9.74	-9.67	-9.45	-9.49	-9.91	-10.16	
20	-10.25	-10.28	-9.88	-9.99	-9.71	-9.66	-9.76	-9.68	-9.46	-9.51	-9.95	-10.18	
21	-10.26	-10.30	-9.87	-10.01	-9.73	-9.62	-9.78	-9.69	-9.35	-9.52	-9.97	-10.21	
22	-10.26	-10.32	-9.64	-10.00	-9.73	-9.67	-9.79	-9.71	-9.24	-9.56	-9.92	-10.19	
23	-10.21	-10.32	-9.71	-10.03	-9.69	-9.66	-9.80	-9.73	-9.30	-9.56	-9.99	-10.18	
24	-10.21	-10.33	-9.73	-10.00	-9.66	-9.63	-9.83	-9.71	-9.31	-9.54	-10.03	-10.20	
25	-10.23	-10.34	-9.73	-9.90	-9.70	-9.68	-9.87	-9.73	-9.31	-9.61	-10.02	-10.23	
26	-10.21	-10.33	-9.72	-9.89	-9.74	-9.70	-9.89	-9.76	-9.24	-9.64	-10.04	-10.20	
27	-10.25	-10.34	-9.72	-9.88	-9.77	-9.66	-9.90	-9.79	-9.00	-9.57	-10.03	-10.18	
28	-10.25	-10.34	-9.72	-9.91	-9.79	-9.69	-9.86	-9.67	-8.97	-9.62	-10.03	-10.22	
29	-10.21	-	-9.72	-9.93	-9.81	-9.74	-9.72	-9.69	-9.01	-9.65	-10.06	-10.25	
30	-10.26	***	-9.78	-9.93	-9.81	-9.80	-9.72	-9.70	-8.88	-9.70	-10.08	-10.29	
31	-10.28	***	-9.80	***	-9.73	***	-9.71	-9.71	***	-9.74	***	-10.31	
平均	-10.20	-10.26	-9.93	-9.92	-9.76	-9.74	-9.77	-9.70	-9.44	-9.32	-9.91	-10.16	年平均 -9.84
最高	-10.08	-10.17	-9.64	-9.78	-9.56	-9.62	-9.64	-9.55	-8.88	-8.67	-9.79	-10.07	年最高 -8.67
最低	-10.28	-10.34	-10.35	-10.05	-9.96	-9.88	-9.90	-9.82	-9.74	-9.74	-10.08	-10.31	年最低 -10.35

表-4 平成30年地下水位表 ②東久留米市 小平霊園

平成30年	水位(m)												備考	
	1	2	3	4	5	6	7	8	9	10	11	12		
1	-3.70	-5.46	-6.96	-5.90	-5.99	-5.87	-5.80	-5.99	-6.12	-4.36	-4.32	-5.15		
2	-3.75	-5.52	-6.98	-5.91	-5.99	-5.89	-5.82	-5.99	-5.99	-4.19	-4.34	-5.20		
3	-3.80	-5.56	-7.02	-5.92	-5.98	-5.92	-5.81	-6.00	-5.90	-4.13	-4.36	-5.24		
4	-3.85	-5.61	-7.05	-5.93	-5.99	-5.94	-5.82	-6.02	-5.82	-4.12	-4.38	-5.20		
5	-3.90	-5.66	-7.09	-5.94	-6.00	-5.89	-5.84	-6.04	-5.70	-4.11	-4.40	-5.20		
6	-3.95	-5.71	-7.11	-5.95	-6.01	-5.86	-5.86	-6.05	-5.76	-4.08	-4.39	-5.24		
7	-4.02	-5.77	-7.13	-5.95	-6.02	-5.86	-5.85	-6.06	-5.80	-4.08	-4.40	-5.28		
8	-4.07	-5.82	-7.15	-5.97	-6.00	-5.88	-5.86	-6.04	-5.76	-4.09	-4.41	-5.33		
9	-4.11	-5.88	-6.66	-5.98	-5.94	-5.90	-5.87	-5.99	-5.74	-4.09	-4.43	-5.38		
10	-4.18	-5.94	-6.39	-6.00	-5.87	-5.90	-5.87	-5.97	-5.71	-4.09	-4.44	-5.43		
11	-4.25	-6.00	-6.26	-6.00	-5.82	-5.84	-5.88	-5.94	-5.65	-4.09	-4.46	-5.48		
12	-4.30	-6.06	-6.20	-6.01	-5.79	-5.74	-5.88	-5.92	-5.61	-4.10	-4.48	-5.48		
13	-4.36	-6.12	-6.18	-6.03	-5.75	-5.69	-5.87	-5.93	-5.59	-4.11	-4.50	-5.51		
14	-4.43	-6.17	-6.16	-6.04	-5.65	-5.67	-5.89	-5.93	-5.57	-4.10	-4.53	-5.63		
15	-4.48	-6.23	-6.17	-6.04	-5.67	-5.66	-5.91	-5.93	-5.55	-4.09	-4.56	-5.71		
16	-4.54	-6.29	-6.18	-6.05	-5.68	-5.65	-5.93	-5.94	-5.52	-4.09	-4.60	-5.75		
17	-4.60	-6.35	-6.21	-6.07	-5.64	-5.65	-5.95	-5.95	-5.51	-4.10	-4.63	-5.78		
18	-4.66	-6.41	-6.23	-6.06	-5.63	-5.71	-5.94	-5.97	-5.50	-4.13	-4.66	-5.82		
19	-4.73	-6.47	-6.25	-6.04	-5.62	-5.76	-5.95	-5.99	-5.50	-4.15	-4.69	-5.87		
20	-4.79	-6.53	-6.27	-6.05	-5.64	-5.76	-5.97	-6.01	-5.51	-4.15	-4.73	-5.91		
21	-4.85	-6.59	-6.28	-6.05	-5.65	-5.74	-5.99	-6.04	-5.47	-4.16	-4.76	-5.96		
22	-4.91	-6.64	-6.18	-6.06	-5.67	-5.74	-6.02	-6.06	-5.41	-4.17	-4.79	-6.00		
23	-4.96	-6.69	-6.11	-6.07	-5.68	-5.74	-6.04	-6.09	-5.38	-4.18	-4.83	-6.05		
24	-5.01	-6.74	-6.05	-6.07	-5.69	-5.72	-6.07	-6.09	-5.36	-4.19	-4.87	-6.10		
25	-5.07	-6.80	-6.00	-6.02	-5.71	-5.72	-6.10	-6.10	-5.33	-4.21	-4.91	-6.15		
26	-5.12	-6.86	-5.96	-6.00	-5.73	-5.72	-6.13	-6.10	-5.26	-4.22	-4.94	-6.20		
27	-5.18	-6.91	-5.92	-5.98	-5.76	-5.73	-6.16	-6.11	-5.05	-4.22	-4.98	-6.25		
28	-5.23	-6.96	-5.91	-5.98	-5.78	-5.73	-6.16	-6.10	-4.86	-4.24	-5.02	-6.30		
29	-5.29	***	-5.90	-5.97	-5.81	-5.75	-6.07	-6.11	-4.76	-4.26	-5.06	-6.35		
30	-5.35	***	-5.89	-5.98	-5.83	-5.77	-6.03	-6.12	-4.67	-4.28	-5.10	-6.40		
31	-5.41	***	-5.90	***	-5.85	***	-6.00	-6.13	***	-4.29	***	-6.45		
平均	-4.54	-6.21	-6.38	-6.00	-5.80	-5.78	-5.95	-6.02	-5.51	-4.16	-4.63	-5.74	年平均	-5.56
最高	-3.70	-5.46	-5.89	-5.90	-5.62	-5.65	-5.80	-5.92	-4.67	-4.08	-4.32	-5.15	年最高	-3.70
最低	-5.41	-6.96	-7.15	-6.07	-6.02	-5.94	-6.16	-6.13	-6.12	-4.36	-5.10	-6.45	年最低	-7.15

表-5 平成30年地下水位表 ③三鷹市 井の頭公園

平成30年	水位(m)												備考	
	1	2	3	4	5	6	7	8	9	10	11	12		
1	-2.84	-3.54	-3.66	-2.78	-3.02	-2.99	-3.03	-3.09	-3.08	-2.18	-2.83	-3.23		
2	-2.87	-3.54	-3.66	-2.79	-3.03	-3.00	-3.04	-3.10	-3.08	-2.18	-2.85	-3.24		
3	-2.89	-3.54	-3.67	-2.80	-3.02	-3.02	-3.05	-3.12	-3.07	-2.21	-2.87	-3.25		
4	-2.91	-3.54	-3.67	-2.81	-3.03	-3.03	-3.06	-3.14	-3.06	-2.23	-2.88	-3.27		
5	-2.93	-3.55	-3.68	-2.83	-3.04	-3.04	-3.08	-3.15	-3.01	-2.25	-2.90	-3.28		
6	-3.00	-3.55	-3.68	-2.83	-3.05	-3.05	-3.07	-3.17	-3.00	-2.25	-2.91	-3.28		
7	-3.08	-3.56	-3.69	-2.84	-3.05	-3.05	-3.04	-3.17	-3.00	-2.27	-2.91	-3.29		
8	-3.13	-3.57	-3.68	-2.87	-3.04	-3.06	-3.04	-3.16	-3.00	-2.31	-2.92	-3.30		
9	-3.17	-3.58	-3.34	-2.88	-2.96	-3.07	-3.05	-3.11	-3.01	-2.34	-2.93	-3.31		
10	-3.23	-3.58	-3.23	-2.90	-2.91	-3.08	-3.06	-3.10	-3.02	-2.36	-2.93	-3.32		
11	-3.26	-3.59	-3.25	-2.90	-2.90	-3.01	-3.07	-3.11	-2.96	-2.39	-2.95	-3.33		
12	-3.31	-3.59	-3.28	-2.92	-2.90	-2.96	-3.07	-3.10	-2.95	-2.42	-2.96	-3.30		
13	-3.35	-3.60	-3.29	-2.94	-2.89	-2.96	-3.07	-3.06	-2.95	-2.45	-2.97	-3.30		
14	-3.38	-3.60	-3.27	-2.95	-2.81	-2.97	-3.08	-2.91	-2.95	-2.46	-2.98	-3.32		
15	-3.39	-3.61	-3.21	-2.94	-2.80	-2.97	-3.10	-2.90	-2.95	-2.47	-3.00	-3.33		
16	-3.41	-3.61	-3.16	-2.97	-2.79	-2.97	-3.10	-2.91	-2.94	-2.49	-3.02	-3.34		
17	-3.42	-3.62	-3.13	-2.98	-2.79	-2.97	-3.11	-2.92	-2.94	-2.52	-3.03	-3.34		
18	-3.44	-3.62	-3.09	-2.97	-2.80	-2.98	-3.12	-2.94	-2.94	-2.54	-3.05	-3.36		
19	-3.45	-3.62	-3.07	-2.97	-2.81	-2.99	-3.14	-2.96	-2.92	-2.57	-3.06	-3.37		
20	-3.46	-3.63	-3.04	-2.99	-2.84	-2.98	-3.15	-2.98	-2.92	-2.59	-3.08	-3.38		
21	-3.47	-3.64	-3.01	-3.00	-2.85	-2.96	-3.16	-2.99	-2.85	-2.61	-3.09	-3.39		
22	-3.48	-3.64	-2.89	-3.01	-2.86	-2.96	-3.17	-3.01	-2.78	-2.63	-3.10	-3.39		
23	-3.48	-3.65	-2.84	-3.03	-2.87	-2.96	-3.18	-3.03	-2.77	-2.65	-3.12	-3.39		
24	-3.49	-3.66	-2.81	-3.04	-2.87	-2.94	-3.19	-3.03	-2.77	-2.67	-3.13	-3.40		
25	-3.49	-3.66	-2.79	-2.99	-2.89	-2.95	-3.20	-3.04	-2.75	-2.69	-3.15	-3.40		
26	-3.50	-3.67	-2.78	-2.95	-2.91	-2.96	-3.21	-3.06	-2.68	-2.72	-3.16	-3.41		
27	-3.51	-3.67	-2.77	-2.95	-2.92	-2.96	-3.23	-3.07	-2.46	-2.72	-3.18	-3.42		
28	-3.51	-3.68	-2.76	-2.97	-2.94	-2.98	-3.21	-3.02	-2.37	-2.74	-3.19	-3.43		
29	-3.51	***	-2.76	-2.98	-2.96	-3.00	-3.10	-3.02	-2.35	-2.76	-3.20	-3.44		
30	-3.52	***	-2.77	-3.00	-2.97	-3.01	-3.08	-3.03	-2.29	-2.79	-3.22	-3.45		
31	-3.53	***	-2.78	***	-2.97	***	-3.08	-3.05	***	-2.81	***	-3.46		
平均	-3.30	-3.60	-3.18	-2.93	-2.92	-2.99	-3.11	-3.05	-2.86	-2.49	-3.02	-3.34	年平均	-3.07
最高	-2.84	-3.54	-2.76	-2.78	-2.79	-2.94	-3.03	-2.90	-2.29	-2.18	-2.83	-3.23	年最高	-2.18
最低	-3.53	-3.68	-3.69	-3.04	-3.05	-3.08	-3.23	-3.17	-3.08	-2.81	-3.22	-3.46	年最低	-3.69

表一6 平成30年地下水位表 ④小金井市 武蔵野公園

平成30年	水位(m)												備考	
	1	2	3	4	5	6	7	8	9	10	11	12		
1	-2.57	-2.52	-2.75	-2.42	-2.64	-2.80	-2.88	-2.96	-3.06	-2.09	-2.69	-2.81		
2	-2.56	-2.44	-2.63	-2.46	-2.68	-2.77	-2.94	-3.00	-2.84	-2.08	-2.64	-2.74		
3	-2.58	-2.52	-2.57	-2.47	-2.79	-2.77	-3.01	-3.02	-2.80	-2.16	-2.63	-2.78		
4	-2.53	-2.61	-2.59	-2.54	-2.73	-2.80	-3.08	-3.04	-2.85	-2.24	-2.65	-2.89		
5	-2.55	-2.62	-2.68	-2.49	-2.69	-2.83	-3.09	-3.09	-2.67	-2.30	-2.66	-2.88		
6	-2.60	-2.63	-2.58	-2.60	-2.73	-2.84	-2.94	-3.12	-2.74	-2.40	-2.65	-2.84		
7	-2.53	-2.62	-2.47	-2.71	-2.78	-2.80	-2.67	-3.08	-2.81	-2.53	-2.61	-2.90		
8	-2.57	-2.58	-2.49	-2.61	-2.61	-2.88	-2.74	-3.10	-2.86	-2.51	-2.62	-2.88		
9	-2.74	-2.53	-1.41	-2.58	-2.24	-2.94	-2.77	-3.01	-2.89	-2.52	-2.65	-2.84		
10	-2.67	-2.59	-1.39	-2.54	-2.34	-2.84	-2.79	-3.02	-2.92	-2.53	-2.63	-2.79		
11	-2.63	-2.74	-1.60	-2.62	-2.43	-2.70	-2.83	-3.04	-2.64	-2.56	-2.64	-2.78		
12	-2.56	-2.71	-1.77	-2.67	-2.51	-2.77	-2.63	-3.01	-2.65	-2.54	-2.71	-2.67		
13	-2.54	-2.69	-1.94	-2.59	-2.52	-2.83	-2.64	-2.68	-2.75	-2.48	-2.75	-2.66		
14	-2.49	-2.65	-2.11	-2.59	-2.28	-2.81	-2.73	-2.42	-2.81	-2.46	-2.73	-2.72		
15	-2.52	-2.72	-2.23	-2.76	-2.38	-2.81	-2.78	-2.63	-2.77	-2.50	-2.69	-2.72		
16	-2.57	-2.70	-2.35	-2.63	-2.45	-2.70	-2.83	-2.78	-2.77	-2.57	-2.69	-2.76		
17	-2.63	-2.78	-2.27	-2.54	-2.53	-2.72	-2.88	-2.83	-2.84	-2.61	-2.75	-2.93		
18	-2.62	-2.69	-2.31	-2.56	-2.59	-2.78	-2.92	-2.83	-2.82	-2.58	-2.74	-2.92		
19	-2.58	-2.68	-2.42	-2.56	-2.65	-2.84	-2.94	-2.85	-2.78	-2.57	-2.79	-2.89		
20	-2.60	-2.73	-2.41	-2.58	-2.56	-2.85	-2.96	-2.89	-2.81	-2.58	-2.76	-2.87		
21	-2.62	-2.74	-2.38	-2.58	-2.57	-2.78	-2.98	-2.93	-2.53	-2.56	-2.73	-2.83		
22	-2.61	-2.69	-2.21	-2.62	-2.61	-2.77	-3.02	-2.94	-2.54	-2.55	-2.83	-2.89		
23	-2.67	-2.70	-2.12	-2.61	-2.70	-2.80	-3.07	-2.96	-2.61	-2.56	-2.78	-2.93		
24	-2.63	-2.69	-2.04	-2.68	-2.76	-2.75	-3.08	-2.96	-2.69	-2.64	-2.72	-2.95		
25	-2.61	-2.67	-2.08	-2.53	-2.76	-2.74	-3.07	-2.97	-2.70	-2.63	-2.75	-2.90		
26	-2.66	-2.71	-2.15	-2.47	-2.76	-2.75	-3.07	-2.99	-2.52	-2.62	-2.75	-2.97		
27	-2.61	-2.72	-2.23	-2.56	-2.76	-2.87	-3.09	-2.99	-2.04	-2.71	-2.78	-3.06		
28	-2.59	-2.74	-2.30	-2.58	-2.75	-2.92	-3.04	-2.98	-2.26	-2.72	-2.83	-3.04		
29	-2.68	***	-2.37	-2.57	-2.75	-2.90	-2.69	-3.00	-2.37	-2.74	-2.82	-3.00		
30	-2.61	***	-2.35	-2.61	-2.77	-2.88	-2.76	-3.03	-2.36	-2.74	-2.80	-2.94		
31	-2.55	***	-2.35	***	-2.80	***	-2.86	-3.08	***	-2.72	***	-2.89		
平均	-2.60	-2.66	-2.24	-2.58	-2.62	-2.81	-2.90	-2.94	-2.69	-2.52	-2.72	-2.86	年平均	-2.68
最高	-2.49	-2.44	-1.39	-2.42	-2.24	-2.70	-2.63	-2.42	-2.04	-2.08	-2.61	-2.66	年最高	-1.39
最低	-2.74	-2.78	-2.75	-2.76	-2.80	-2.94	-3.09	-3.12	-3.06	-2.74	-2.83	-3.06	年最低	-3.12

表一7 平成30年地下水位表 ⑤小金井市 前原

平成30年	水位(m)												備考	
	1	2	3	4	5	6	7	8	9	10	11	12		
1	-3.67	-4.11	-4.44	-4.05	-4.39	-4.47	-4.52	-4.51	-4.58	-3.74	-4.03	-4.41		
2	-3.68	-4.14	-4.46	-4.07	-4.40	-4.48	-4.53	-4.52	-4.54	-3.73	-4.04	-4.43		
3	-3.70	-4.14	-4.48	-4.08	-4.41	-4.50	-4.54	-4.54	-4.55	-3.72	-4.05	-4.44		
4	-3.71	-4.15	-4.50	-4.10	-4.43	-4.51	-4.55	-4.55	-4.53	-3.73	-4.06	-4.46		
5	-3.72	-4.16	-4.51	-4.12	-4.44	-4.52	-4.56	-4.57	-4.46	-3.73	-4.08	-4.47		
6	-3.73	-4.18	-4.52	-4.13	-4.46	-4.53	-4.54	-4.58	-4.46	-3.70	-4.08	-4.49		
7	-3.75	-4.19	-4.54	-4.14	-4.46	-4.54	-4.44	-4.60	-4.46	-3.71	-4.09	-4.50		
8	-3.75	-4.21	-4.53	-4.17	-4.45	-4.55	-4.46	-4.59	-4.47	-3.73	-4.11	-4.52		
9	-3.75	-4.23	-3.84	-4.19	-4.39	-4.56	-4.47	-4.58	-4.48	-3.74	-4.11	-4.54		
10	-3.78	-4.24	-3.75	-4.21	-4.35	-4.55	-4.47	-4.57	-4.49	-3.75	-4.11	-4.56		
11	-3.80	-4.25	-3.75	-4.22	-4.35	-4.51	-4.48	-4.58	-4.45	-3.76	-4.13	-4.58		
12	-3.82	-4.27	-3.78	-4.24	-4.35	-4.47	-4.39	-4.59	-4.45	-3.78	-4.13	-4.55		
13	-3.83	-4.29	-3.81	-4.26	-4.34	-4.47	-4.40	-4.42	-4.45	-3.80	-4.15	-4.57		
14	-3.85	-4.28	-3.84	-4.27	-4.25	-4.48	-4.41	-4.30	-4.46	-3.79	-4.16	-4.59		
15	-3.86	-4.28	-3.87	-4.28	-4.26	-4.48	-4.43	-4.33	-4.45	-3.80	-4.18	-4.60		
16	-3.87	-4.30	-3.90	-4.30	-4.26	-4.48	-4.44	-4.34	-4.45	-3.81	-4.19	-4.61		
17	-3.88	-4.31	-3.95	-4.32	-4.27	-4.48	-4.46	-4.36	-4.45	-3.82	-4.20	-4.63		
18	-3.89	-4.33	-3.97	-4.31	-4.28	-4.49	-4.47	-4.39	-4.46	-3.84	-4.22	-4.64		
19	-3.92	-4.35	-3.99	-4.32	-4.29	-4.50	-4.49	-4.41	-4.46	-3.86	-4.23	-4.66		
20	-3.93	-4.36	-4.02	-4.34	-4.32	-4.50	-4.50	-4.43	-4.47	-3.87	-4.25	-4.68		
21	-3.95	-4.38	-4.02	-4.35	-4.33	-4.48	-4.52	-4.44	-4.42	-3.88	-4.26	-4.69		
22	-3.96	-4.40	-3.91	-4.36	-4.35	-4.49	-4.53	-4.45	-4.38	-3.90	-4.27	-4.71		
23	-3.97	-4.41	-3.90	-4.38	-4.36	-4.48	-4.55	-4.47	-4.37	-3.91	-4.29	-4.73		
24	-3.98	-4.43	-3.90	-4.39	-4.37	-4.47	-4.56	-4.47	-4.37	-3.92	-4.31	-4.74		
25	-4.00	-4.45	-3.92	-4.29	-4.38	-4.48	-4.58	-4.49	-4.37	-3.94	-4.32	-4.76		
26	-4.01	-4.46	-3.93	-4.28	-4.39	-4.48	-4.59	-4.50	-4.34	-3.95	-4.34	-4.78		
27	-4.03	-4.48	-3.95	-4.31	-4.41	-4.49	-4.60	-4.52	-4.14	-3.95	-4.35	-4.79		
28	-4.04	-4.50	-3.97	-4.33	-4.42	-4.50	-4.57	-4.53	-4.09	-3.97	-4.36	-4.81		
29	-4.05		-3.98	-4.35	-4.44	-4.51	-4.47	-4.54	-4.07	-3.98	-4.38	-4.83		
30	-4.07	***	-4.01	-4.37	-4.45	-4.52	-4.48	-4.56	-4.00	-3.99	-4.40	-4.85		
31	-4.09	***	-4.03	***	-4.45	***	-4.49	-4.57	***	-4.01	***	-4.87		
平均	-3.87	-4.30	-4.06	-4.25	-4.37	-4.50	-4.50	-4.49	-4.41	-3.83	-4.20	-4.63	年平均	-4.28
最高	-3.67	-4.11	-3.75	-4.05	-4.25	-4.47	-4.39	-4.30	-4.00	-3.70	-4.03	-4.41	年最高	-3.67
最低	-4.07	-4.50	-4.54	-4.39	-4.46	-4.56	-4.60	-4.60	-4.58	-3.99	-4.40	-4.85	年最低	-4.85

表-10 平成30年 年間降水量 気象庁 府中観測所 (アメダス)

表-9 平成30年 年間降水記録 気象庁 府中観測所 (アメダス)

年月日	降水	年月日	降水	年月日	降水	年月日	降水	年月日	降水	年月日	降水	年月日	降水	年月日	降水	年月日	降水	年月日	降水	年月日	降水	年月日	降水
1月1日	0.0	2月1日	7.5	3月1日	45.5	4月1日	0.0	5月1日	0.0	6月1日	0.0	7月1日	0.0	8月1日	0.0	9月1日	12.5	10月1日	16.5	11月1日	0.0	12月1日	0.0
1月2日	0.0	2月2日	5.5	3月2日	0.0	4月2日	0.0	5月2日	1.0	6月2日	0.0	7月2日	0.0	8月2日	0.0	9月2日	24.0	10月2日	0.0	11月2日	0.0	12月2日	0.5
1月3日	0.0	2月3日	0.0	3月3日	0.0	4月3日	0.0	5月3日	10.0	6月3日	0.0	7月3日	0.0	8月3日	5.5	9月3日	3.5	10月3日	0.0	11月3日	0.0	12月3日	0.0
1月4日	0.0	2月4日	0.0	3月4日	0.0	4月4日	0.0	5月4日	0.0	6月4日	0.0	7月4日	0.0	8月4日	0.0	9月4日	18.0	10月4日	0.5	11月4日	0.0	12月4日	0.0
1月5日	0.0	2月5日	0.0	3月5日	7.0	4月5日	0.0	5月5日	0.0	6月5日	0.0	7月5日	0.5	8月5日	0.0	9月5日	19.5	10月5日	16.5	11月5日	1.5	12月5日	0.0
1月6日	0.0	2月6日	0.0	3月6日	0.5	4月6日	1.0	5月6日	0.0	6月6日	11.5	7月6日	51.0	8月6日	6.5	9月6日	0.0	10月6日	0.0	11月6日	8.5	12月6日	7.0
1月7日	0.0	2月7日	0.0	3月7日	0.0	4月7日	0.0	5月7日	21.5	6月7日	1.0	7月7日	0.5	8月7日	11.0	9月7日	2.0	10月7日	0.0	11月7日	0.5	12月7日	0.0
1月8日	4.5	2月8日	0.0	3月8日	59.0	4月8日	0.0	5月8日	10.5	6月8日	1.5	7月8日	0.0	8月8日	22.5	9月8日	1.5	10月8日	0.0	11月8日	0.0	12月8日	0.0
1月9日	1.5	2月9日	0.0	3月9日	92.0	4月9日	0.0	5月9日	31.0	6月9日	12.0	7月9日	0.0	8月9日	5.0	9月9日	0.5	10月9日	0.0	11月9日	12.0	12月9日	0.0
1月10日	0.0	2月10日	1.0	3月10日	3.0	4月10日	0.0	5月10日	3.0	6月10日	15.0	7月10日	0.0	8月10日	0.0	9月10日	24.5	10月10日	0.5	11月10日	0.0	12月10日	0.0
1月11日	0.0	2月11日	0.0	3月11日	0.0	4月11日	0.0	5月11日	0.0	6月11日	24.0	7月11日	0.0	8月11日	7.0	9月11日	4.0	10月11日	1.5	11月11日	0.0	12月11日	17.0
1月12日	0.0	2月12日	0.0	3月12日	0.0	4月12日	0.0	5月12日	0.0	6月12日	2.5	7月12日	32.0	8月12日	4.0	9月12日	0.0	10月12日	0.5	11月12日	0.0	12月12日	17.5
1月13日	0.0	2月13日	0.0	3月13日	0.0	4月13日	0.0	5月13日	37.5	6月13日	0.0	7月13日	0.0	8月13日	32.0	9月13日	0.0	10月13日	0.0	11月13日	0.5	12月13日	0.0
1月14日	0.0	2月14日	0.0	3月14日	0.0	4月14日	0.0	5月14日	0.0	6月14日	0.0	7月14日	0.0	8月14日	0.0	9月14日	6.5	10月14日	14.5	11月14日	0.0	12月14日	0.0
1月15日	0.0	2月15日	0.0	3月15日	0.0	4月15日	8.5	5月15日	0.0	6月15日	13.0	7月15日	0.0	8月15日	0.0	9月15日	10.5	10月15日	0.0	11月15日	0.0	12月15日	0.0
1月16日	0.0	2月16日	0.0	3月16日	1.0	4月16日	0.0	5月16日	0.0	6月16日	1.0	7月16日	0.0	8月16日	0.0	9月16日	0.0	10月16日	0.0	11月16日	0.0	12月16日	0.0
1月17日	8.0	2月17日	0.0	3月17日	0.0	4月17日	2.5	5月17日	0.0	6月17日	0.0	7月17日	0.0	8月17日	0.0	9月17日	7.0	10月17日	1.0	11月17日	0.0	12月17日	5.0
1月18日	0.5	2月18日	0.0	3月18日	0.0	4月18日	15.5	5月18日	0.0	6月18日	1.0	7月18日	0.0	8月18日	0.0	9月18日	1.0	10月18日	0.0	11月18日	0.0	12月18日	0.0
1月19日	0.0	2月19日	0.0	3月19日	1.0	4月19日	0.0	5月19日	0.0	6月19日	0.0	7月19日	0.0	8月19日	0.0	9月19日	0.0	10月19日	0.5	11月19日	0.0	12月19日	0.0
1月20日	0.0	2月20日	0.0	3月20日	8.5	4月20日	0.0	5月20日	0.0	6月20日	21.5	7月20日	0.0	8月20日	0.5	9月20日	16.5	10月20日	3.0	11月20日	0.0	12月20日	0.0
1月21日	0.0	2月21日	0.0	3月21日	22.5	4月21日	0.0	5月21日	0.0	6月21日	0.5	7月21日	0.0	8月21日	0.0	9月21日	21.0	10月21日	0.0	11月21日	0.0	12月21日	0.0
1月22日	29.0	2月22日	0.5	3月22日	25.5	4月22日	0.0	5月22日	0.0	6月22日	0.0	7月22日	0.0	8月22日	0.0	9月22日	0.5	10月22日	0.0	11月22日	0.0	12月22日	0.0
1月23日	0.5	2月23日	1.0	3月23日	6.5	4月23日	0.0	5月23日	3.5	6月23日	13.5	7月23日	0.0	8月23日	4.0	9月23日	0.0	10月23日	0.0	11月23日	0.0	12月23日	0.0
1月24日	0.0	2月24日	0.0	3月24日	0.0	4月24日	0.0	5月24日	2.0	6月24日	1.0	7月24日	0.0	8月24日	16.5	9月24日	0.0	10月24日	0.0	11月24日	0.0	12月24日	0.0
1月25日	0.0	2月25日	0.0	3月25日	0.0	4月25日	55.0	5月25日	0.0	6月25日	0.0	7月25日	0.0	8月25日	0.0	9月25日	21.0	10月25日	0.0	11月25日	0.0	12月25日	0.0
1月26日	0.0	2月26日	0.0	3月26日	0.0	4月26日	0.0	5月26日	0.0	6月26日	0.0	7月26日	0.0	8月26日	0.0	9月26日	28.5	10月26日	0.0	11月26日	0.0	12月26日	0.0
1月27日	0.0	2月27日	0.0	3月27日	0.0	4月27日	0.0	5月27日	0.0	6月27日	0.0	7月27日	0.0	8月27日	3.0	9月27日	23.5	10月27日	7.0	11月27日	0.0	12月27日	0.0
1月28日	0.0	2月28日	0.5	3月28日	0.0	4月28日	0.0	5月28日	0.0	6月28日	0.0	7月28日	71.0	8月28日	0.5	9月28日	0.0	10月28日	0.0	11月28日	0.5	12月28日	0.0
1月29日	0.0	2月29日		3月29日	0.0	4月29日	0.0	5月29日	0.0	6月29日	0.0	7月29日	3.0	8月29日	0.0	9月29日	11.5	10月29日	0.0	11月29日	0.5	12月29日	0.0
1月30日	0.0			3月30日	0.0	4月30日	0.0	5月30日	13.0	6月30日	0.0	7月30日	0.0	8月30日	0.0	9月30日	47.0	10月30日	0.0	11月30日	0.0	12月30日	0.0
1月31日	0.0			3月31日	0.0			5月31日	0.0			7月31日	0.0	8月31日	8.5			10月31日	0.0			12月31日	0.0
	44.0		16.0		272.0		82.5		133.0		119.0		158.0		126.5		304.5		62.0		24.0		47.0

降水: 日降水量(mm) 本表の降水量は、気象庁の気象統計情報(過去の気象データ)の標記観測所(アメダス)データによる。 降水量年間計 1388.5 mm

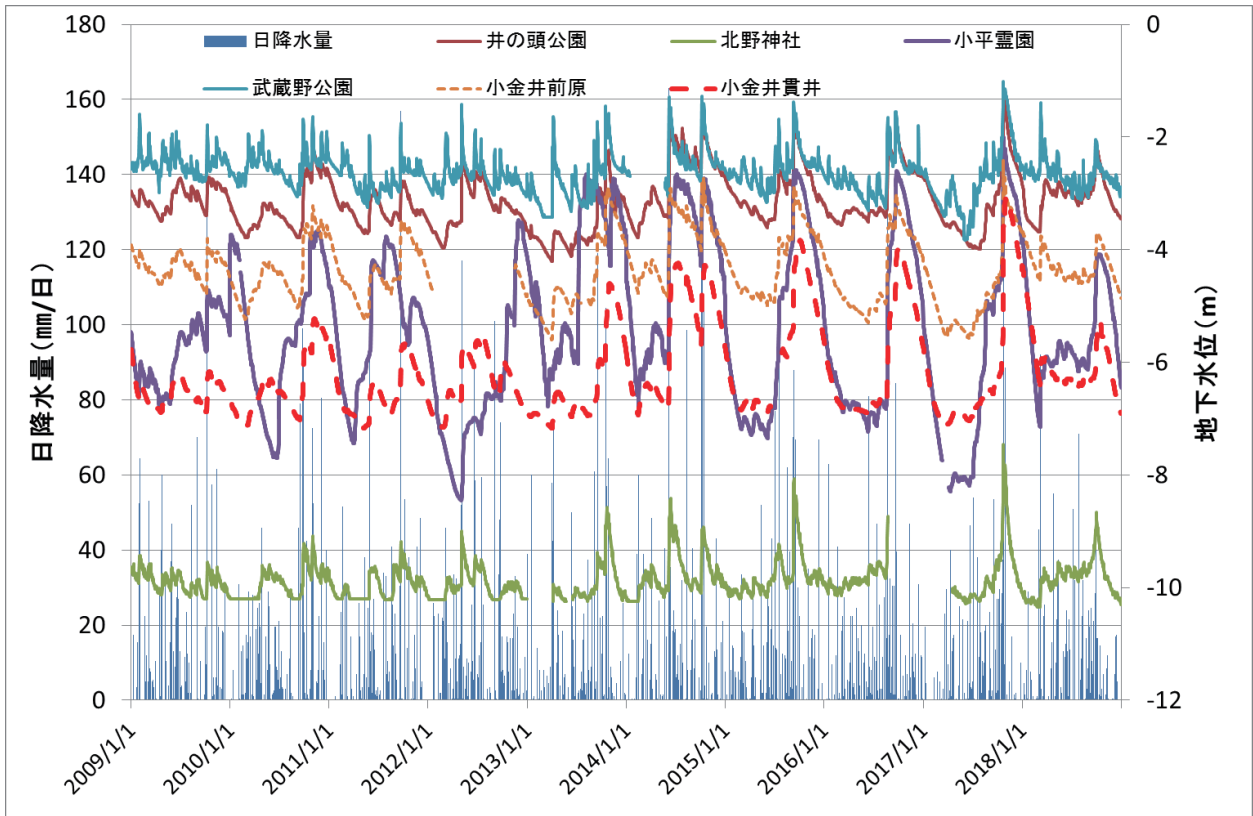


図-9 過去10年間の経年地下水水位グラフ

参 考 文 献

- 1) 東京都土木技術研究所 (1991) : 浅層地下水位年表—東京都地質柱状図集 5 —
- 2) 松村真人、國分邦紀、川合将文 (2018) : 浅層地下水の観測記録 (平成 29 年)、平 30. 都土木技術支援・人材育成センター年報、113-124
- 3) 國分邦紀、石原成幸、川合将文 (2010) : 野川上流域における主な湧水と地下水の水循環解析、平 22. 都土木技術支援・人材育成センター年報、143-148
- 4) 國分邦紀 (2017) : 井の頭池周辺の地下水位について、井の頭恩賜公園 100 年実行委員会、井の頭池かいぼり報告会資料集、11-14
- 5) 國分邦紀 (2018) : 長期間観測調査から分かる地下水と湧水の特徴、基礎工、Vol. 46-No.6、40-43