

浅川に架かる松枝橋（まつえはし）が新しくなります

—令和2年5月9日（土）正午より交通開放します—

松枝橋は、主要地方道八王子あきる野線（高尾街道）が浅川を渡る橋です。

旧橋は、昭和36年に完成した9径間単純鋼钣桁橋とその上流側に昭和46年に完成した人道橋が併設していましたが、老朽化に伴う抜本的な安全対策と交通量増大に伴う渋滞の緩和、自転車や歩行者への安全な空間の確保を目的とし、平成22年度より架け替え工事を行ってきました。

このたび、新しい松枝橋が完成しましたので、下記の通り交通開放します。（別添参照）

新しい松枝橋は、耐震性および耐荷性が強化されるとともに、松枝橋北詰交差点に右折レーンを設置することで、交通渋滞が緩和されます。また、両側に歩道を整備することにより安全性や利便性が向上します。

交通開放後は、引き続き橋の前後の道路工事及び仮橋撤去などの工事を進め、早期事業完了を目指します。

記

1 路線名	主要地方道八王子あきる野線（第46号）高尾街道
2 交通開放区間	八王子市四谷町地内から同市檜原町地内（車道及び歩道）
3 交通開放日時	令和2年5月9日（土） 正午
4 橋の概要	
（1）橋長	144.2m
（2）幅員	約16.75m（車道9.75m 歩道3.5m×2）
（3）車線数	2車線（松枝橋北詰交差点は右折レーン設置）
（4）橋梁形式	3径間連続鋼細幅箱桁橋
（5）事業費	約43億円

問い合わせ先

建設局 道路建設部

南多摩西部建設事務所

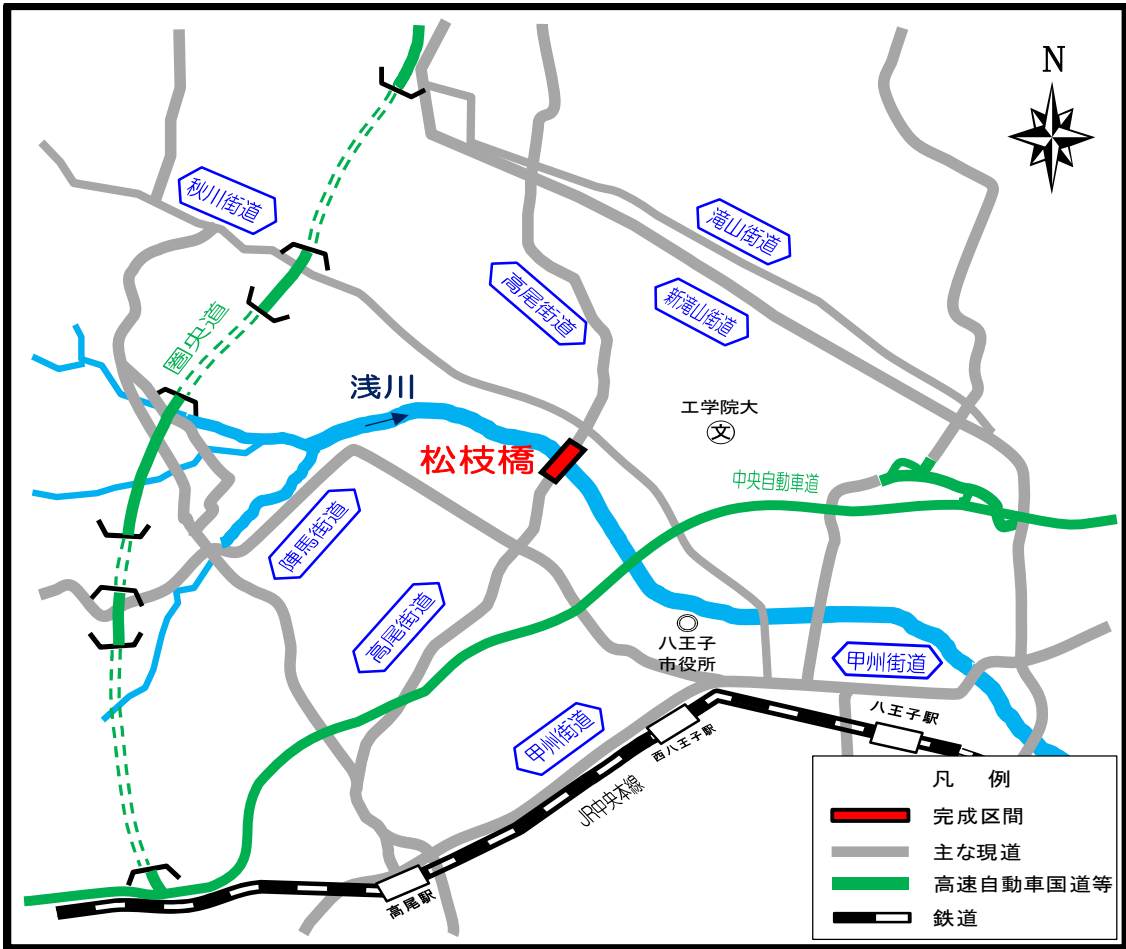
道路橋梁課

電話 03-5320-5355

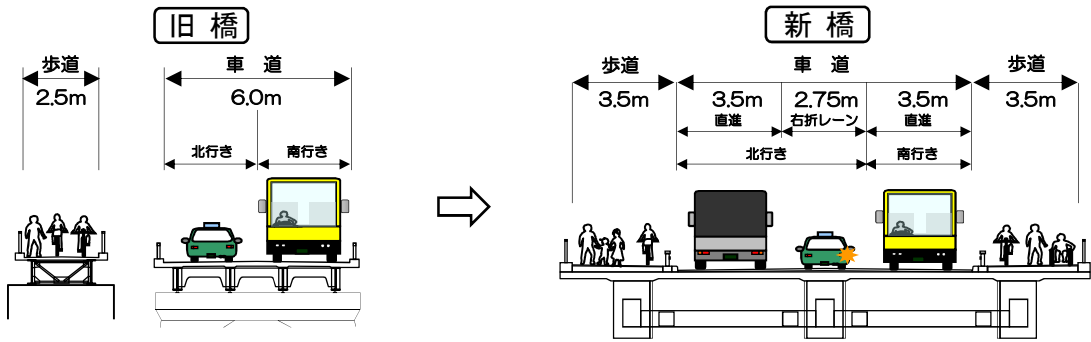
工事課

電話 042-643-2657

案内図



断面図 (南側より北側を望む)



開通間近の松枝橋



橋名板

