

地下埋設物に係るしゅん功図等の作成要領

令和2年6月

東京都建設局道路管理部

目 次

第1章 概要

1. 地下埋設物台帳の概要	1
2. 占用企業者におけるしゅん功図書の提出	1
3. 対象物件	1
4. 提出に関する留意事項	2

第2章 地下埋設物工事及び残置物件に係るしゅん功図書

1. 地下埋設物工事及び残置物件に係るしゅん功図	3
2. 地下埋設物工事及び残置物件に係るしゅん功調書	4

第3章 試験掘に係るしゅん功図書

1. 試験掘に係るしゅん功図	6
2. 試験掘に係るしゅん功調書	7

参考資料

〈記入様式〉

地下埋設物工事しゅん功調書（様式第1号）	8
しゅん功 平面図／断面図（様式第2号）	9
試験掘調書（様式第3号）	10
試験掘 平面図／断面図（様式第4号）	11

〈地下埋設物工事記入例〉

地下埋設物工事しゅん功調書（様式第1号）	12
しゅん功平面図 例1（様式第2号）	13
しゅん功断面図（様式第2号）	14
しゅん功平面図 例2（様式第2号）	15

〈試験掘による記入例〉

試験掘調書（様式第3号）	16
位置図	17
試験掘平面図（様式第4号）	18
試験掘断面図（様式第4号）	19

第1章 概要

1. 地下埋設物台帳の概要

道路台帳は、道路法（昭和27年6月10日法律第180号）第28条により、道路管理者による調製・保管が義務づけられている。

また、同条4項14号では「軌道その他主要な占用物件」を記載することとしており、東京都では地下埋設物台帳平面図により占用物件等の埋設物を総括的に把握している。

2. 占用企業者におけるしゅん功図書の提出

埋設物に係わる事故の防止や占用関係事務の円滑化のため、地下埋設物台帳平面図は最新の状態に保たれる必要がある。このため、各占用者は埋設物の新設、撤去、残置等を行った場合、しゅん功図書を道路管理者に提出し、道路管理者は地下埋設物台帳の補正を行う。なお、しゅん功図書はしゅん功図及び調書で構成される。

また、道路の新設・拡幅事業等に伴う埋設物工事の場合、事業施行者が地下埋設物台帳を作成するため、しゅん功図書提出の必要はない。道路の新設・拡幅事業等に伴う工事であるか不明な場合、道路管理者に確認すること。

3. 対象物件

対象物件は次のとおりとする。

- (1) 本管、支管、露出物等
- (2) 道路（車道部分）を横断するものはすべて
- (3) 供給管は、管外径80ミリメートル以上
ただし、下水の取付管については80ミリメートル以上でも対象としない
- (4) 通信ケーブル等の重要なものについてはすべて
- (5) その他、地下鉄・地下道等の構造物
- (6) 残置管類、残置仮設物等

占有者別記載物件の例

占有者	記載物件の例
水道	配水管、制水弁室、泥吐室、量水器室、空気弁室、排気(水)弁室等、消火栓等
工業用水	配水管、制水弁室、泥吐室、量水器室、空気弁室、排気(水)弁室等
下水道	下水管、人孔、特殊人孔、光ファイバー等
ガス	ガス管、気送室、ガバナー(整圧器室)、バルブボックス、防塵器室、自記圧力計塔、バルブ等
通信	ケーブル、人孔、手孔、電柱(立上り柱のみ)、ピラーボックス(変圧器)、電話ボックス、特殊人孔、洞道、光ファイバー等
電力	ケーブル、人孔、手孔、電柱・街路灯(立上り柱のみ)、変圧器、配電箱(塔)、特殊人孔、洞道、換気道孔等
警視庁	ケーブル、人孔、信号機(立上り柱のみ)、点滅信号灯(立上り柱のみ)等
消防	防火水槽等
その他	地下鉄、歩行者専用地下道、地下駐車場、温水管、油送管等

4. 提出に関する留意事項

占有者は、建設事務所（各支庁）所管ごとにしゅん功図書を提出する。

提出媒体は、しゅん功図は紙、しゅん功調書は紙及び電子版を標準とする。

4-1 資料の提出先

(1) 東京都各建設事務所管理課道路台帳担当

(2) 東京都各支庁土木課（土木港湾課）管理（工務）担当

4-2 資料の提出時期

該当年度分について集計したものを、翌年度5月末までに提出する。

第2章 地下埋設物工事に係るしゅん功図書（新設、撤去、残置）

1. 地下埋設物工事に係るしゅん功図

1-1 図面の構成

しゅん功図は、案内図、平面図、断面図等で構成する。

1-2 平面図の作成

縮尺は1/500を標準とし、占用延長や引出し線（旗あげ）等は次の区分に従い着色する。

新設物件関係	赤色
撤去（廃止）物件関係	黄色
残置物件関係	緑色

その他、以下のように作成する。

(1) 地下埋設物の位置を図面に記入

オフセット(O F)：道路境界又は道路構造物から地下埋設物の中心までの距離

土被り(D P)：路面から地下埋設物の天端までの垂直距離

なお、O F及びD Pは、変化点ごとに表示する

(2) 地下埋設物台帳番号(〇〇番〇〇号)を図面の右上に記入

(3) 方位の表示を図面の左上に記入

(4) 占用物件の種類及び形状寸法(外径)、その他必要事項を引出し線(旗あげ)により表示

占 用 者	記 載 例
水道等	新設 外径 118 mm・100.0m F C D T
通信等	撤去 外径 100 mm・50.0m 3列5段15条(幅 300mm)
水道等	残置 外径 150 mm・20.0m F C D T
下水道等	残置 鋼矢板Ⅲ型(L=5.50) 残置 2.00m 切断深 DP.3.50m

(5) 路線の整理番号、路線名

一般国道（指定区間外）	（国）	〇〇〇号
主要地方道	（主）	〇〇〇号
一般都道	（一）	〇〇〇号
特例都道	（特）	〇〇〇号

- (6) しゅん功箇所の所在（住居表示）
- (7) 沿道の主要な施設等
- (8) その他必要事項

1-3 断面図の作成

縮尺は 1/100 を標準とし、以下の項目を記入する。

- (1) 地下埋設物の位置（OF, DP）
- (2) 地下埋設物の種類及び形状寸法（外径）
- (3) その他必要事項

2. 地下埋設物工事に係るしゅん功調書

2-1 調書の記入事項

調書には、しゅん功図等に基づき次の内容を記載する。

- (1) 報告年度及び西暦
- (2) 占有者名
- (3) しゅん功図の整理番号
- (4) 地下埋設物台帳番号
該当する地下埋設物台帳平面図の図郭番号を記入する
- (5) 路線の整理番号
- (6) しゅん功箇所及び年月日
しゅん功箇所の所在（住居表示）及びしゅん功年月日を記入する
- (7) 占有許可
占有許可の番号（残置の場合は承認の番号）、年月日を記入する
- (8) 占有物件の種類
管路(FCDT等)、組合せ式暗渠、ハンドホール、
人孔等、主な構造形式について記入する
- (9) 呼び径
日本工業規格等で表示されている一般的な呼び名
- (10) 形状寸法（外径）
形状寸法を外径で表示する
段状、列状の物件については、縦・横それぞれの寸法、条数、段数等
を記入する

(11) 工事の内容

新設、撤去、残置、露出物の数量を記入する

(延長の単位はメートルで、小数点以下1桁とし、2桁目を四捨五入する)

① 新設

ア 在来管がなく、新設した場合の延長

イ 在来管に増設した場合の延長

ウ 同一占用位置での新設、撤去（管の取換）した場合の延長
なお、備考欄に取換と明記する

また、段状・列状の物件のうち一部だけの取換え等、旗あげ項目に変更がない場合は、備考欄にその内容を記入する

② 撤去

ア 在来管を撤去した場合の延長

イ 同一占用位置での新設、撤去（管の取換）した場合の延長
なお、備考欄に取換と明記する

③ 残置

残置物件の延長、数量等を記入する

なお、備考欄に承認番号、年月日を記入する

④ 露出物

露出物の個数を記入する

(12) 備考

特記すべき事項（管取換等）を記入する

第3章 試験掘に係るしゅん功図書

1. 試験掘に係るしゅん功図の作成

1-1 図面の構成

しゅん功図は、位置図、平面図、断面図等で構成する。

なお、位置図は試験掘の全箇所を一括して記入する。

1-2 平面図の作成

縮尺は 1/100 を標準とし、以下の項目を記入する。

(1) 地下埋設物の位置を図面に記入

オフセット(O F) : 道路境界又は道路構造物から地下埋設物の中心
までの距離

土被り(D P) : 路面から地下埋設物の天端までの垂直距離

(2) 地下埋設物の種類及び形状寸法 (外径)

(3) 他の占有者の埋設状況

(4) 地下埋設物台帳番号を図面の右上に記入

(5) 方位の表示を図面の左上に記入

(6) 路線の整理番号、路線名

一般国道 (指定区間外) (国) ○○○号

主要地方道 (主) ○○○号

一般都道 (一) ○○○号

特例都道 (特) ○○○号

(7) 試験掘箇所の所在 (住居表示)

(8) 沿道の主要な施設等

(9) その他必要事項

1-3 断面図の作成

縮尺は 1/100 を標準とし、以下の項目を記入する。

(1) 地下埋設物の位置 (O F, D P)

(2) 地下埋設物の種類及び形状寸法 (外径)

(3) 他の占有者の埋設状況

(4) その他必要事項

2. 試験掘に係るしゅん功調書

2-1 調書の記入事項

調書には、しゅん功図等に基づき次の内容を記載する。

- (1) 報告年度及び西暦
- (2) 占用者名
- (3) しゅん功図の整理番号
- (4) 地下埋設物台帳番号
- (5) 路線の整理番号
- (6) しゅん工箇所及びしゅん功年月日

しゅん工箇所の所在（住居表示）及びしゅん功年月日を記入する

- (7) 占用許可
占用許可の番号、年月日を記入する
- (8) その他必要事項

地下埋設物工事しゅん功調書

令和 年（西暦）
 占用企業者名

様式 1

資料 番号	図郭番号	路線 番号	しゅん功箇所 住居表示	しゅん功 年月日	占用許可		占用物件 の種類	呼び径	形状寸法 (外径)	工事の内容				備考	
					番号	年月日				新設	撤去		残置		露出物
											管取換	管取換以外			
1	-														
2	-														
3	-														
4	-														
5	-														
6	-														
7	-														
8	-														
9	-														
10	-														
11	-														
12	-														
13	-														
14	-														
15	-														
16	-														
17	-														
18	-														
19	-														
20	-														
21	-														
22	-														
23	-														
24	-														

様式 2

しゅん功平面図／断面図

図郭番号	
資料番号	

試験掘調書

令和 年（西 曆）
占 用 企 業 者 名

様式3

資料 番号	図郭番号	路線 番号	しゅん功箇所	しゅん功 年月日	許可		備 考
			住居表示		番号	年月日	
1	-						
2	-						
3	-						
4	-						
5	-						
6	-						
7	-						
8	-						
9	-						
10	-						
11	-						
12	-						
13	-						
14	-						
15	-						
16	-						
17	-						
18	-						
19	-						
20	-						
21	-						
22	-						
23	-						
24	-						

様式 4

試験掘 平面図／断面図

	図郭番号	
	資料番号	

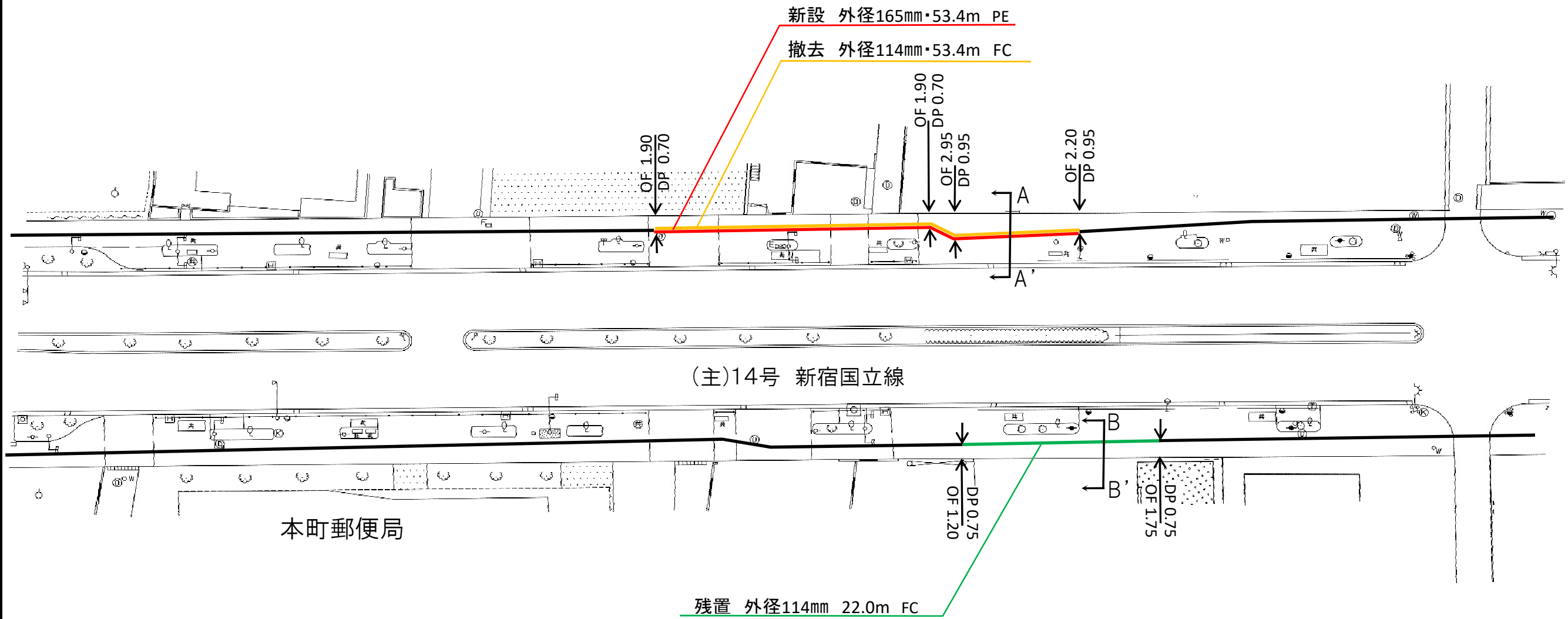
資料 番号	図郭番号	路線 番号	しゅん功箇所 住居表示	しゅん 功年月 日	占用許可		占用物件 の種類	呼び径	形状寸法 (外径)	工事の内容				備考	
					番号	年月日				新設	撤去		残置		露出物
											管取換	管取換以外			
1	32 - 50	14	調布市夏木町一丁目 1	R2.9.7	318	R1.12.5	PE(ポリエチレン管)	150	165	53.40					
							FC(鑄鉄管)	100	114		53.40				管取換
2	32 - 50	14	調布市本町二丁目 2	R2.11.23	542	R2.3.18	FC(鑄鉄管)	100	114			22.00			(残置承認番号)
3	45 - 72	302	千代田区東神田二丁目 6 ~ 中央区日本橋馬喰町二丁目 3	R3.2.6	429	R1.6.23	HP (ヒューム管)	1100	1278	163.50					
													1	円形人孔 (内径1500)	
4	45 - 72	302	千代田区東神田二丁目 6	R3.2.6	429	R1.6.23	鋼矢板Ⅲ型					2.00			(残置承認番号)
5	-														
6	-														
7	-														
8	-														
9	-														
10	-														
11	-														
12	-														
13	-														
14	-														
15	-														
16	-														
17	-														
18	-														
19	-														
20	-														
22	-														
23	-														

縮尺 1/500



図郭番号	32 - 50
資料番号	1, 2

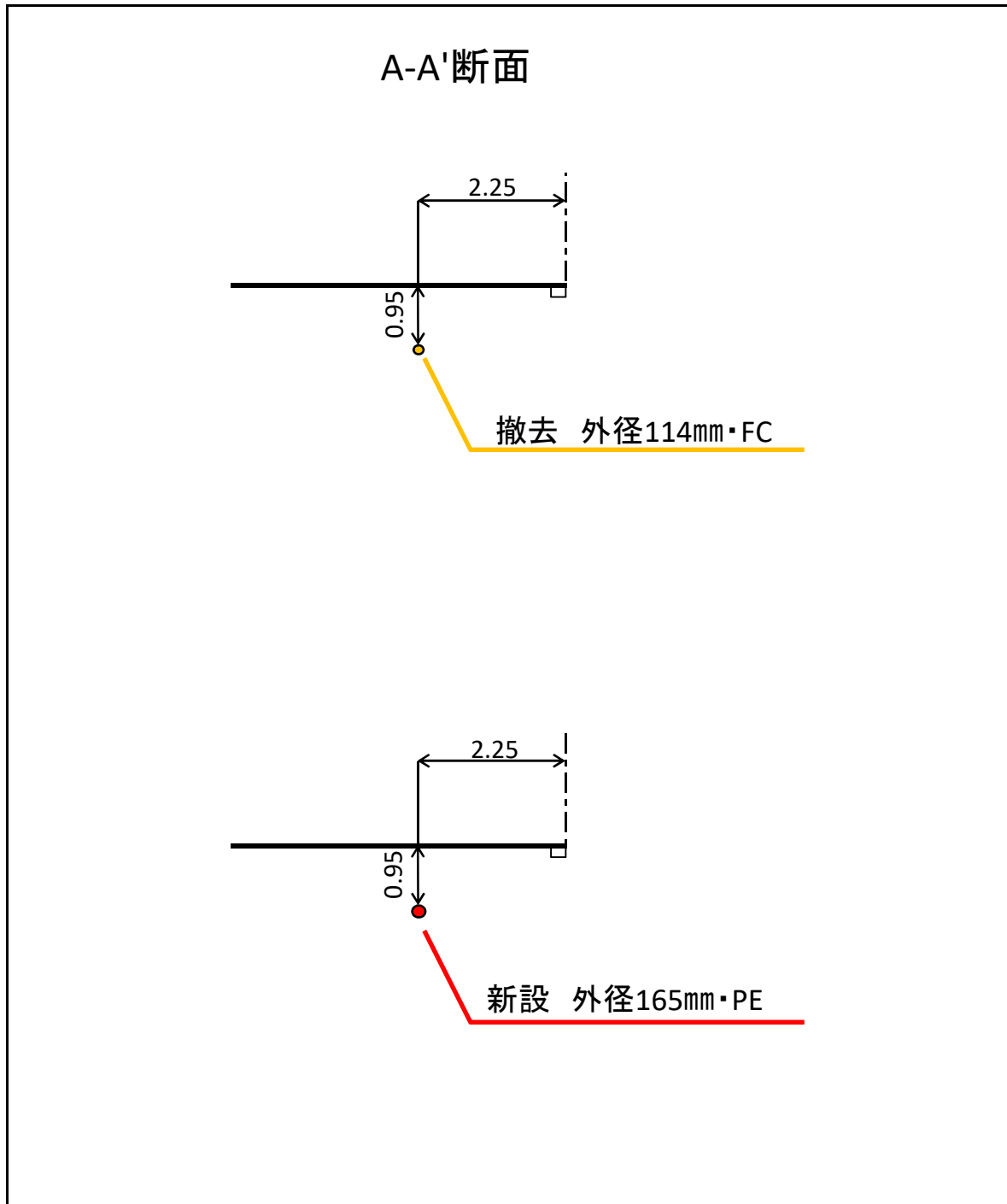
しゅん功箇所： 調布市夏木町一丁目1



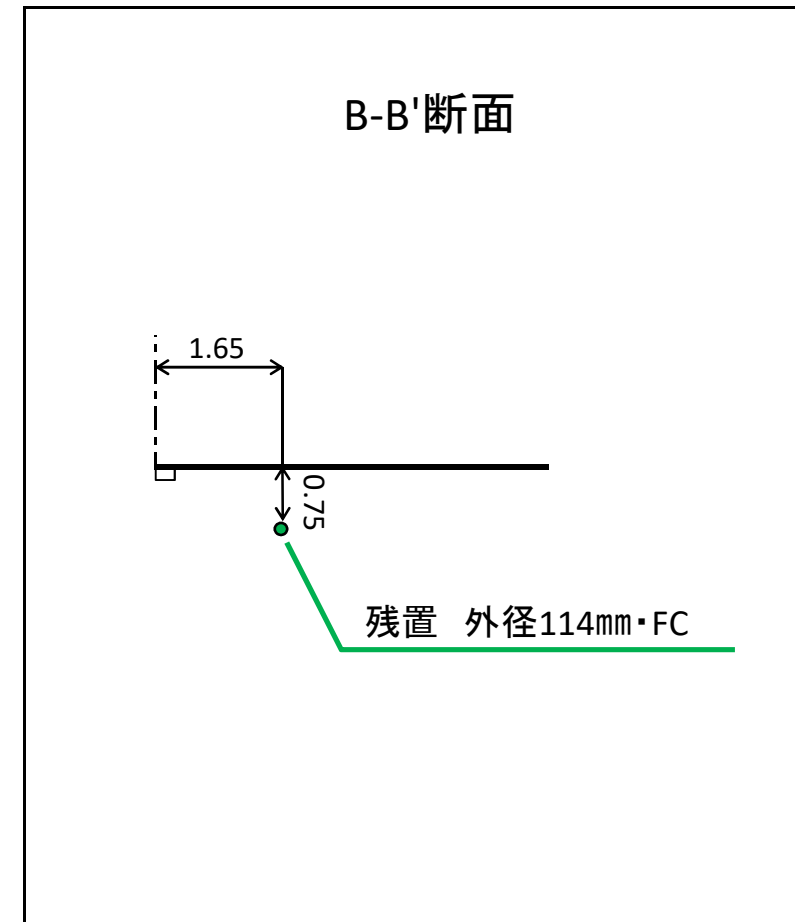
残置箇所： 調布市本町二丁目2

図郭番号	32 - 50
資料番号	1,2

縮尺 1/100



縮尺 1/100

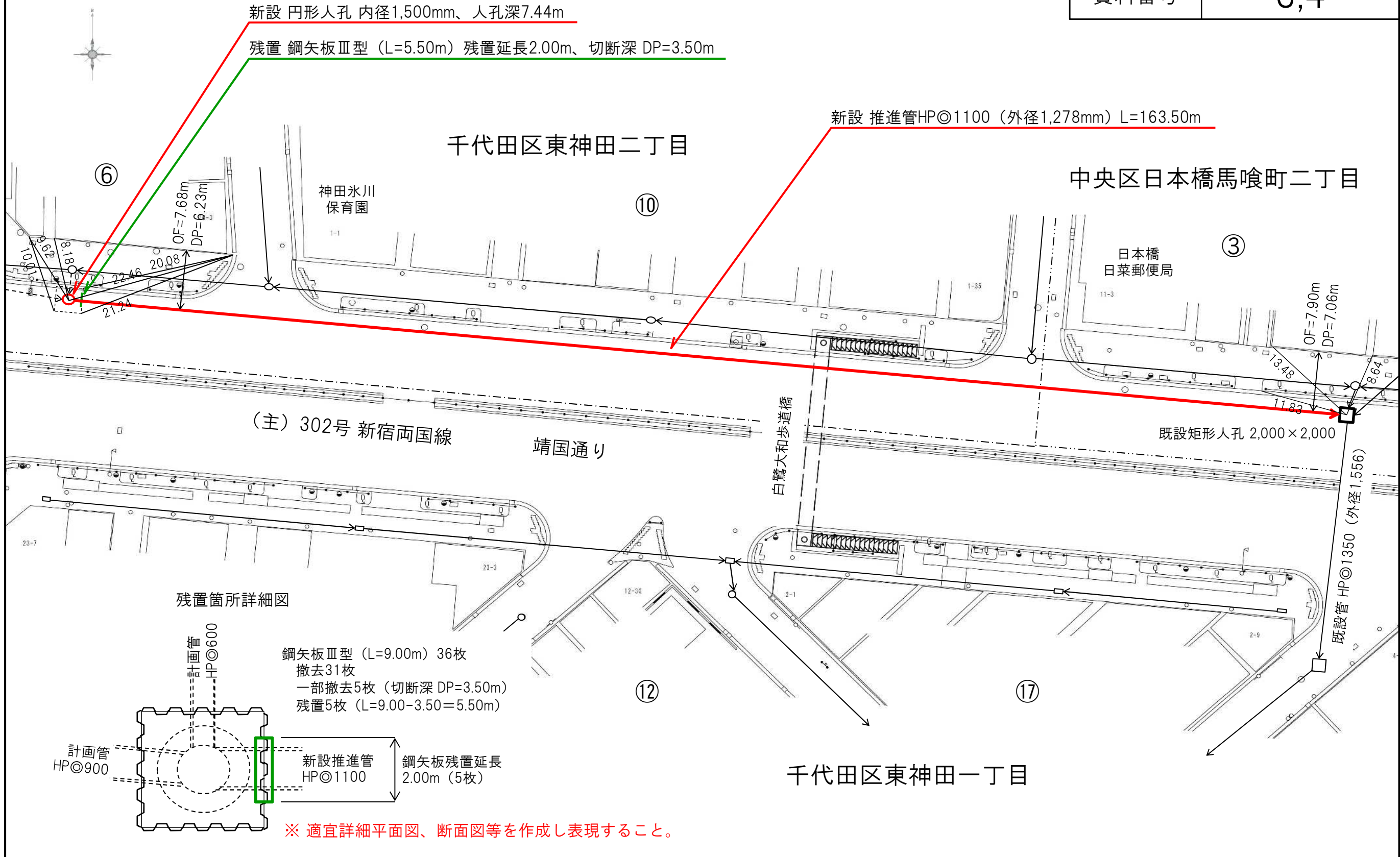


様式 2

しゅん功平面図

図郭番号	45 - 72
資料番号	3,4

縮尺 1/500



試験掘調書

令和3年(2021年)
 占用企業者名

様式3

資料 番号	図郭番号	路線 番号	しゅん功箇所		しゅん功 年月日	許可		備考
			住居表示			番号	年月日	
1	22 - 79	311	練馬区早宮二丁目5-2		R2.7.7	114	R1.12.24	
2	-							
3	-							
4	-							
5	-							
6	-							
7	-							
8	-							
9	-							
10	-							
11	-							
12	-							
13	-							
14	-							
15	-							
16	-							
17	-							
18	-							
19	-							
20	-							
21	-							
22	-							
23	-							
24	-							

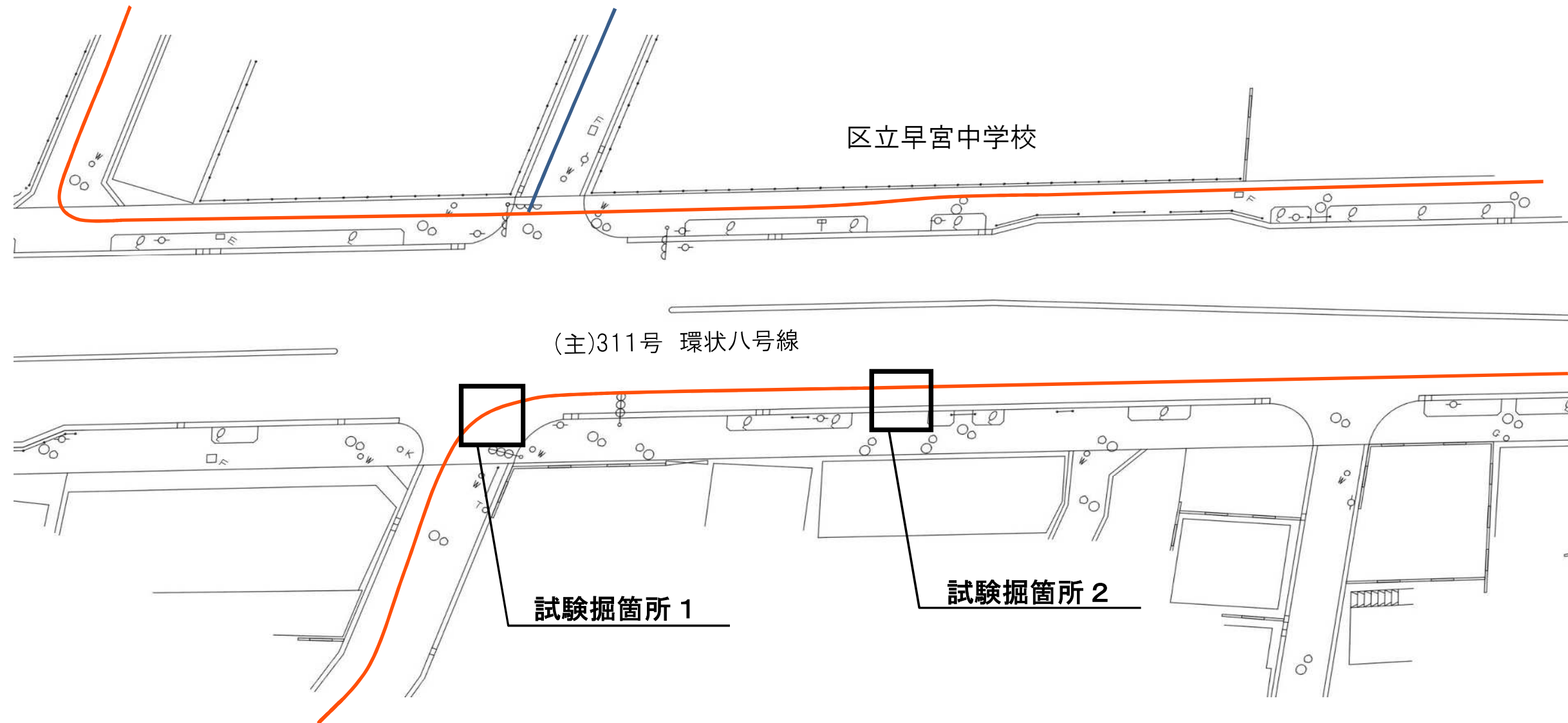
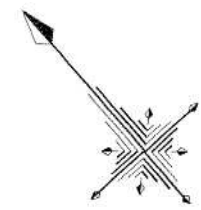
試験掘位置図

図郭番号

22 - 79

資料番号

1



区立早宮中学校

(主)311号 環状八号線

試験掘箇所 1

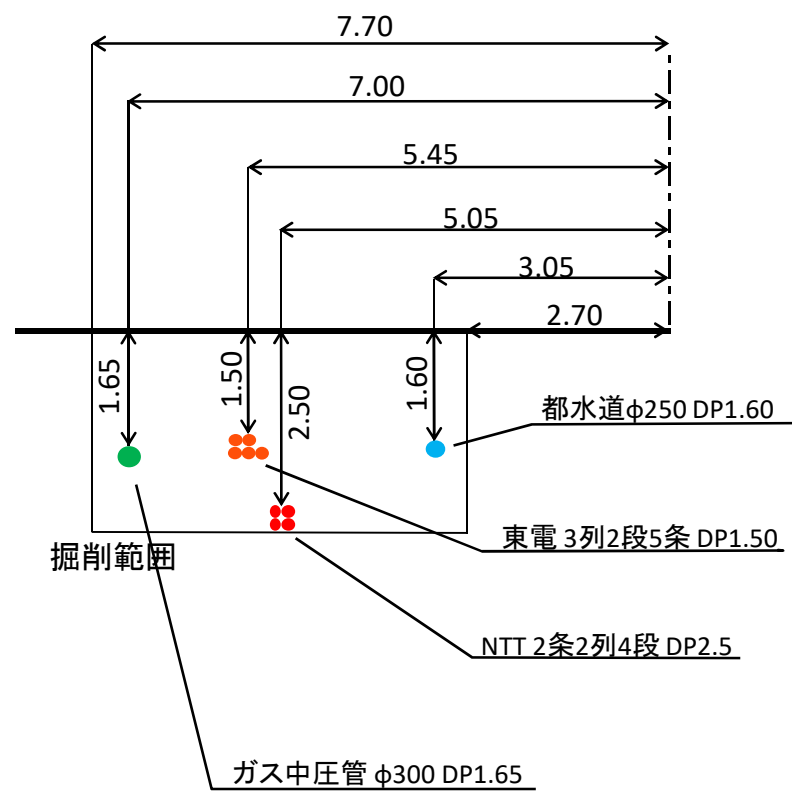
試験掘箇所 2

練馬区早宮二丁目5-2

図郭番号	22-79
資料番号	1

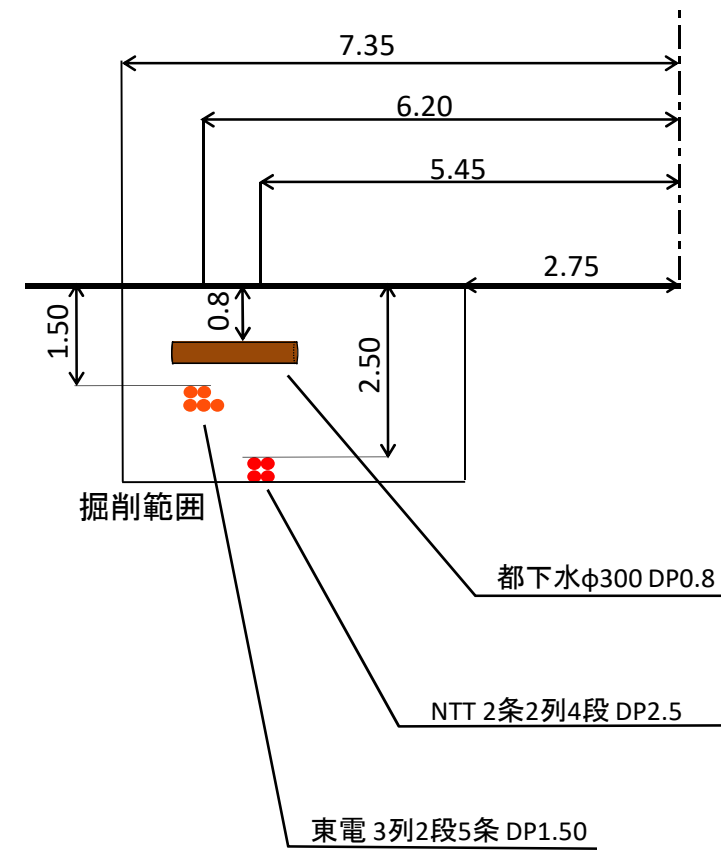
縮尺 1/100

試験掘箇所 1
A-A'断面



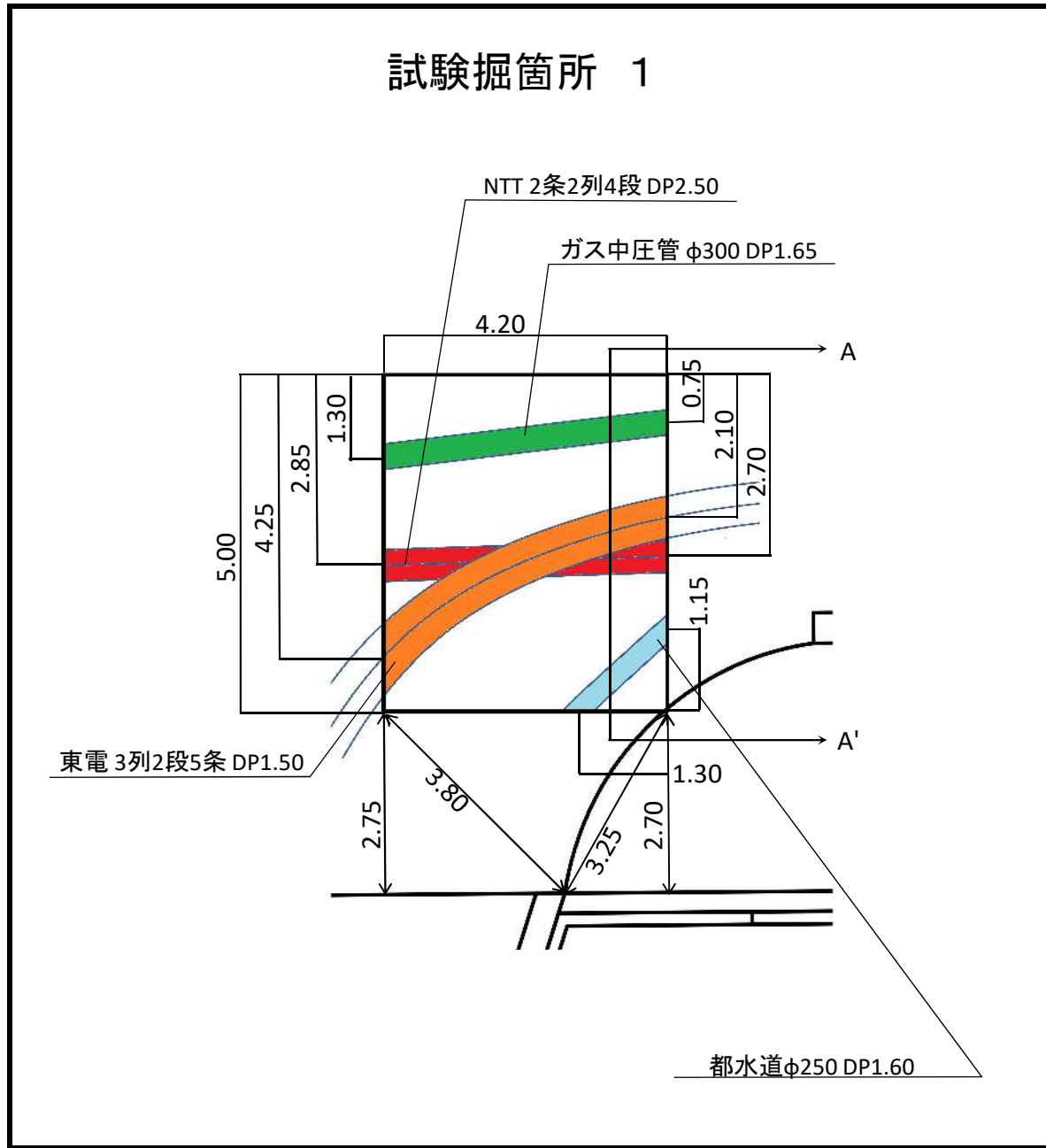
縮尺 1/100

試験掘箇所 2
B-B'断面



図郭番号	22-79
資料番号	1

縮尺 1/100



縮尺 1/100

