

# 善福寺川整備工事のおしらせ

善福寺川では、水害に対する安全性を高めるため、河川整備を進めています。

## ◆工事の概要

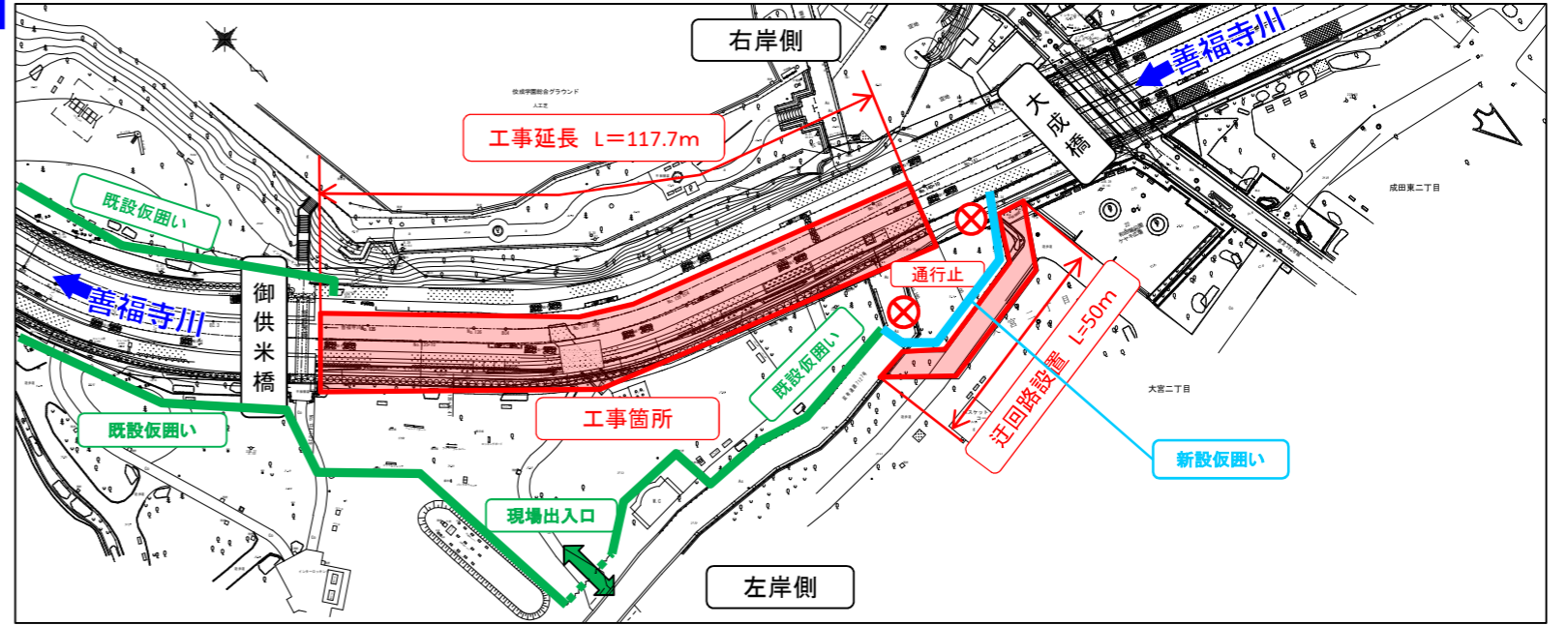
- 工事件名： 善福寺川整備工事（その106）
- 工事場所： 杉並区大宮2丁目地内
- 工事期間： 令和3年3月から令和4年8月まで（予定）  
※ 原則として、土・日・祝日は作業を行いません。  
（荒天や祝日等により平日作業ができなかった場合は、土曜日に作業を行なう場合があります。）
- 作業時間： 午前8時から午後6時まで
- 工事内容： 御供米橋から大成橋区間左岸側（和田堀池側）の護岸をつくります。  
工事延長 L=117.7m

※ 工事中は、騒音・振動の発生がなるべく少ない方法で施工するなど、できるかぎり住民の皆様へのご負担を軽減するよう配慮するとともに安全に十分注意して工事を進めてまいりますので、ご理解とご協力をお願い致します。

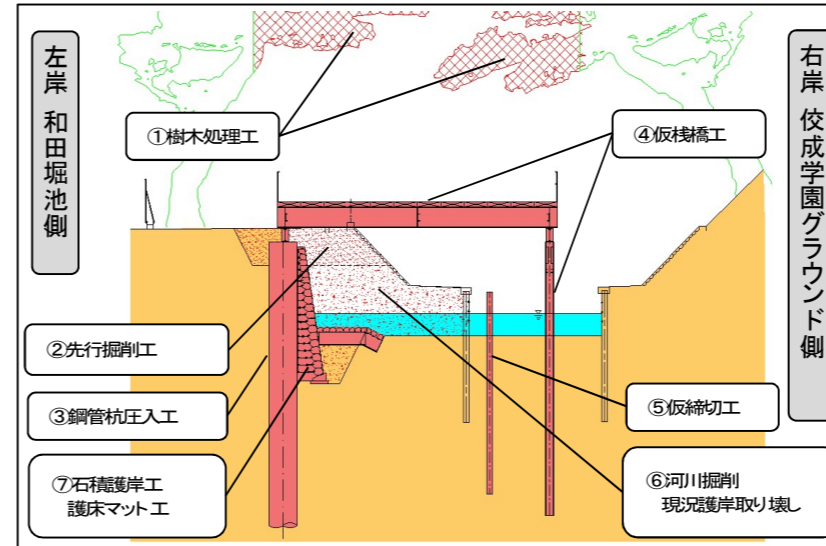
## ◆工事の場所



## ◆平面図



## ◆断面図



## ◆工事の予定

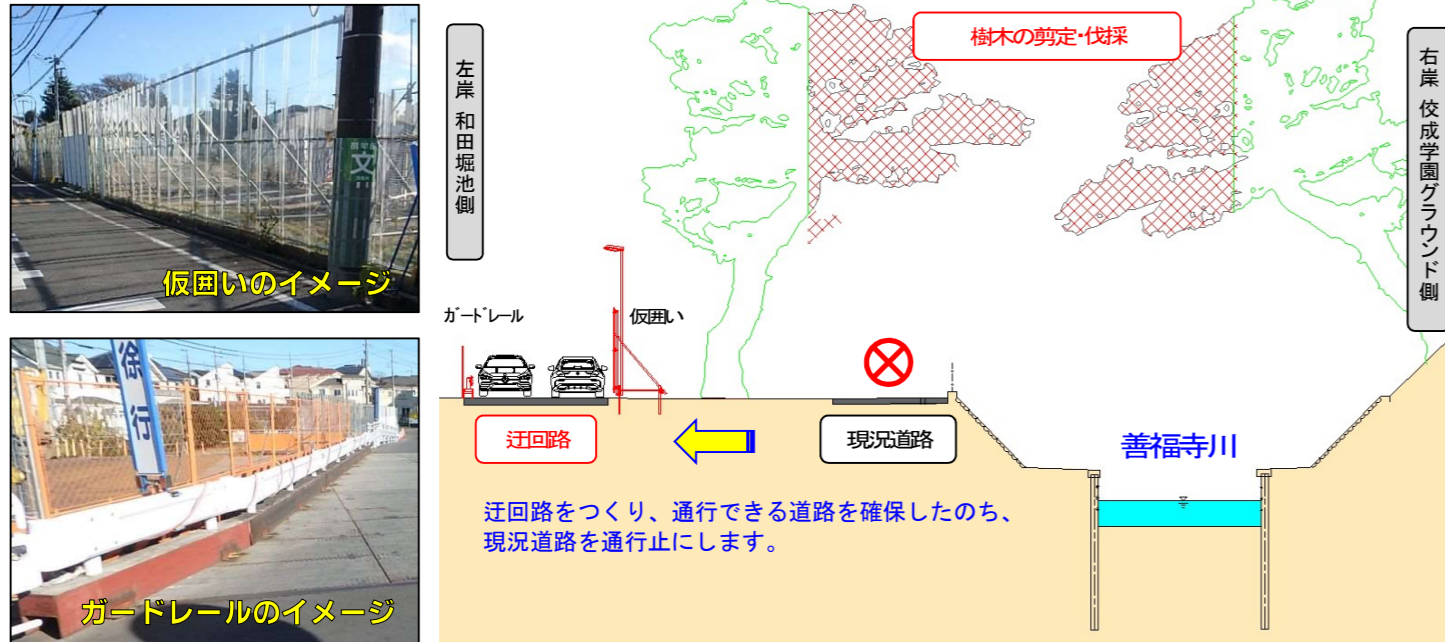
	令和3年												令和4年							
	2月	3月	4月	5月	6月	7月	8月	9月	10月	11月	12月	1月	2月	3月	4月	5月	6月	7月	8月	
①準備工(迂回路設置・樹木処理工)	測量																			
②先行掘削工																				
③鋼管杭圧入工																				
④仮棧橋工																				
⑤仮締切工																				
⑥河川掘削・現況護岸取り壊し																				
⑦石積護岸工・護床マット工																				

工事に関しまして、お気付きの点、ご不明な点などございましたら、お気軽にお問い合わせください。

施工者： 株式会社本間組 善福寺川作業所 担当： いけだ たかまつ 池田(現場代理人)、高松(監理技術者) ☎ 03-6383-1309  
 発注者： 東京都第三建設事務所 善福寺川事業センター 担当： えのもと いしかわ 榎本、石川 ☎ 03-5305-3540

## ① 準備工 (迂回路設置・樹木処理工)

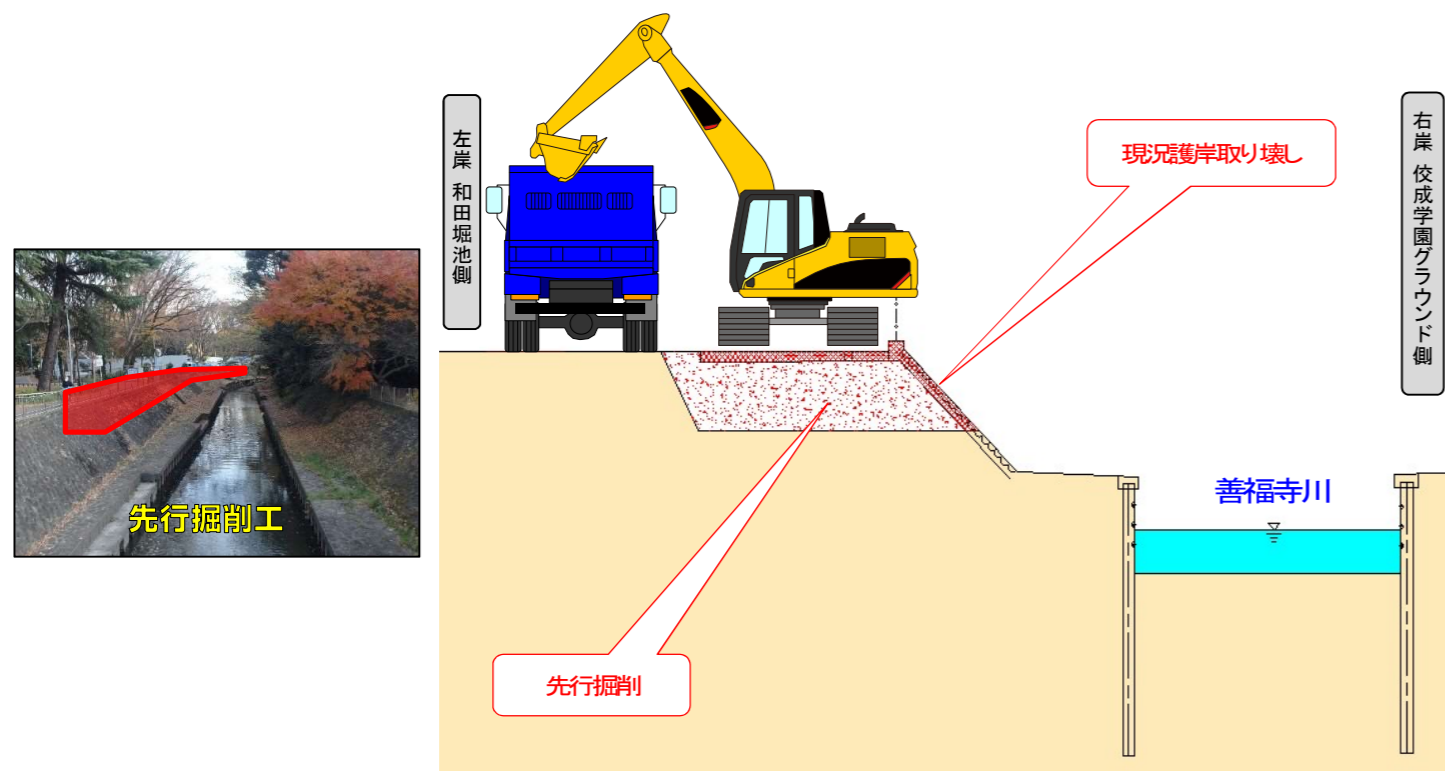
- 河川内の工事に先立ち、現況道路の通行を確保するため、公園内に迂回路をつくります。迂回路は、両端に仮囲いとガードレールを設置して安全を確保します。
- 工事に支障となる樹木の剪定、伐採を行います。



※樹木の剪定、伐採は、最小限で行います。

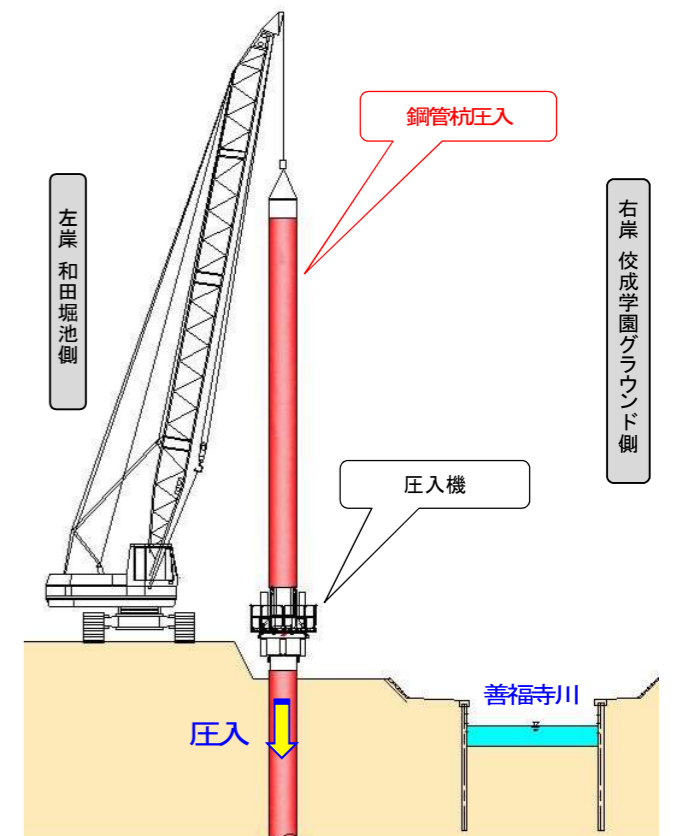
## ② 先行掘削工

鋼管杭の圧入に先立ち、河川の先行掘削、現況護岸の取り壊しを行います。

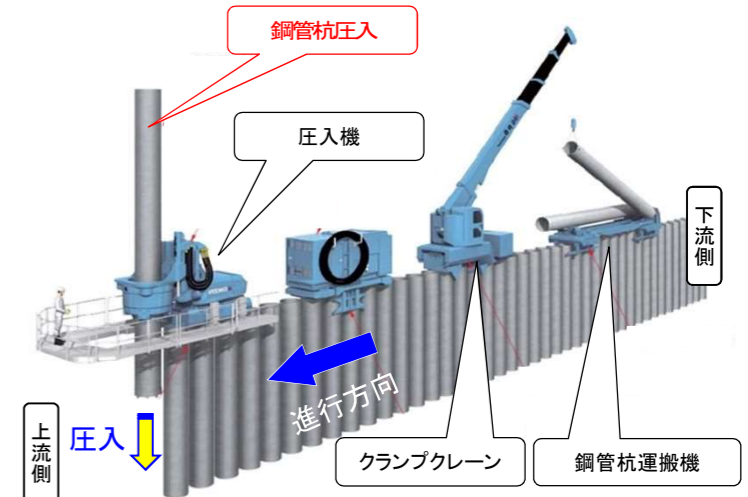


## ③ 鋼管杭圧入工

新しい護岸の一部である鋼管杭の圧入を行います。鋼管杭の大きさは、長さ18m、直径1.2mで、合計67本を圧入します。



### 使用する主な機械



大型クレーン車(70t吊)

圧入機

※圧入する場所により、機械の配置が異なります。

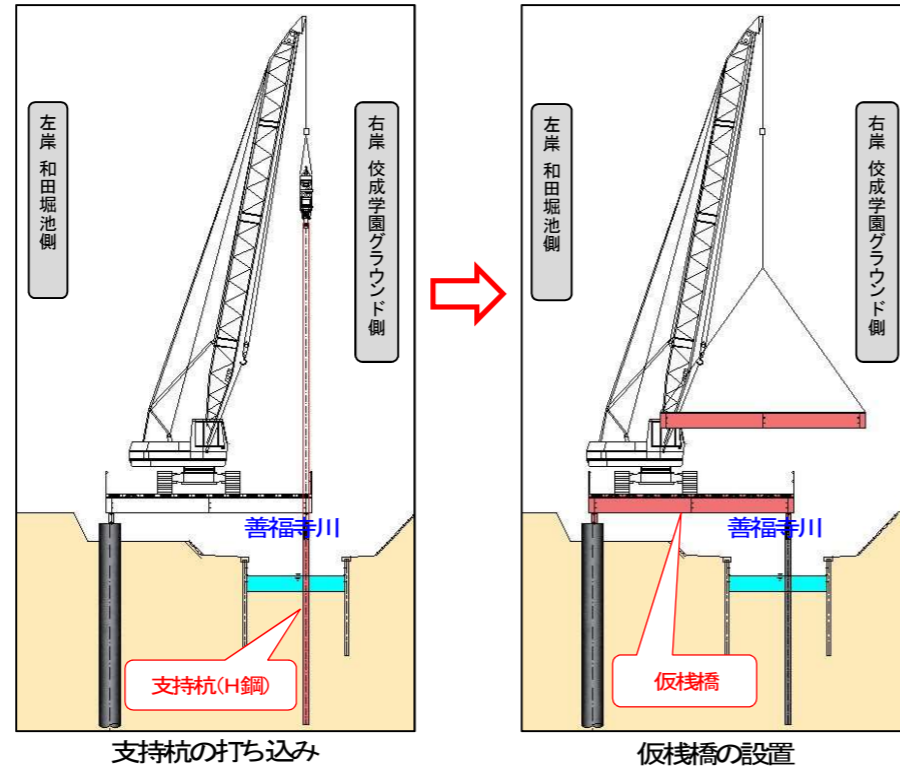
『裏面へつづく』

④ 仮棧橋工

クレーン車などの作業足場を確保するため、仮棧橋を設置します。

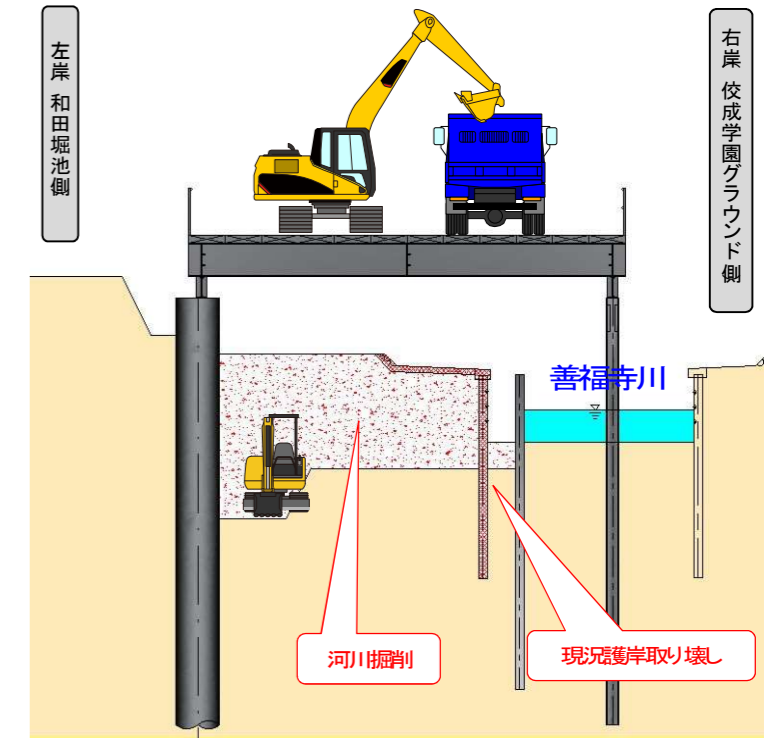


※ 騒音・振動の発生が予想されますが、できる限り少なくするよう十分注意して施工します。



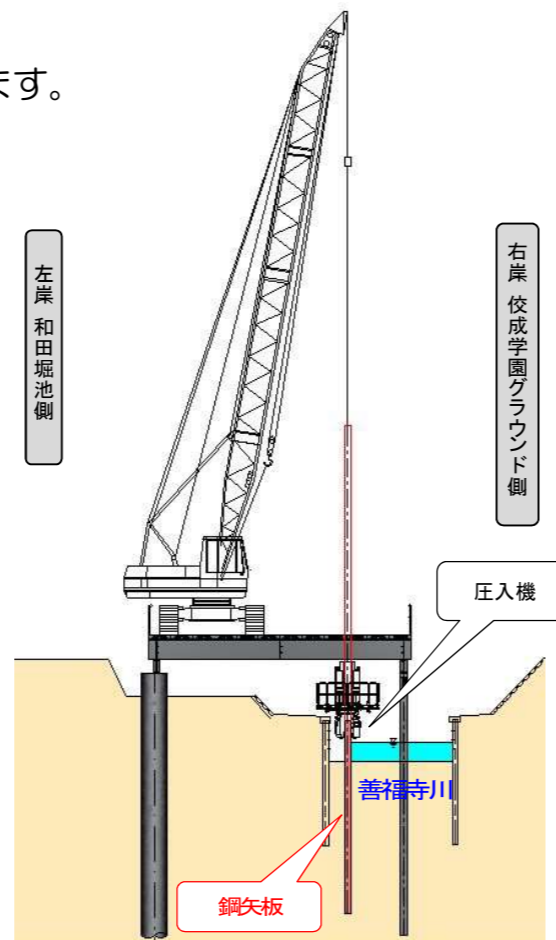
⑥ 河川掘削・現況護岸取り壊し

石積護岸工、護床マット工の施工をするために、河川掘削・現況護岸取り壊しを行います。



⑤ 仮締切工

河川の水が施工箇所に入らないように仮締切を行います。仮締切は、鋼矢板を圧入して行います。



⑦ 石積護岸工・護床マット工

石積護岸および護床マットを設置します。

