

日頃より東京都の河川事業にご理解、ご協力を賜りまして厚く御礼申し上げます。現在、和田堀公園調節池につきましては、契約した各種工事の現場着手に向けた準備を進めております。

今年度は、調節池に善福寺川から河川水を公園維持用水として取り入れる取水施設の工事や、洪水時に調節池に貯留した水を河川に排水するポンプなどの電気設備工事を予定しております。来年度は調節池の仕上げとして公園修景工事を予定しております。

地域の皆様には、ご不便とご迷惑をおかけいたしますが、何卒ご理解のほどお願いいたします。

調節池概要

- ・貯留量 約17,500m³
- ・調節池形式 掘込式調節池
- ・平常時は善福寺川からの河川水を公園維持用水として取り入れた公園として利用します。
- ・洪水で水位上昇した際は、越流堤から自然流入します。
- ・河川水位低下後は自然排水します（一部ポンプ排水となります）。

今後の工事

【契約済の工事】

取水施設工事（準備中）、機械設備工事（工場製作中）、電気設備工事（工場製作中）、スクリーン設置工事（工場製作中）

【今後実施予定の工事】

公園修景工事、法面保護工事、管理用通路整備工事
大松橋上部仕上げ工事、旧遊び場87番復旧工事 など

※ご質問やご不明な点等については、次の問い合わせ先にご連絡ください。

【問い合わせ先】

今後の工事内容及び予定に関すること

東京都第三建設事務所 工事第二課 設計担当

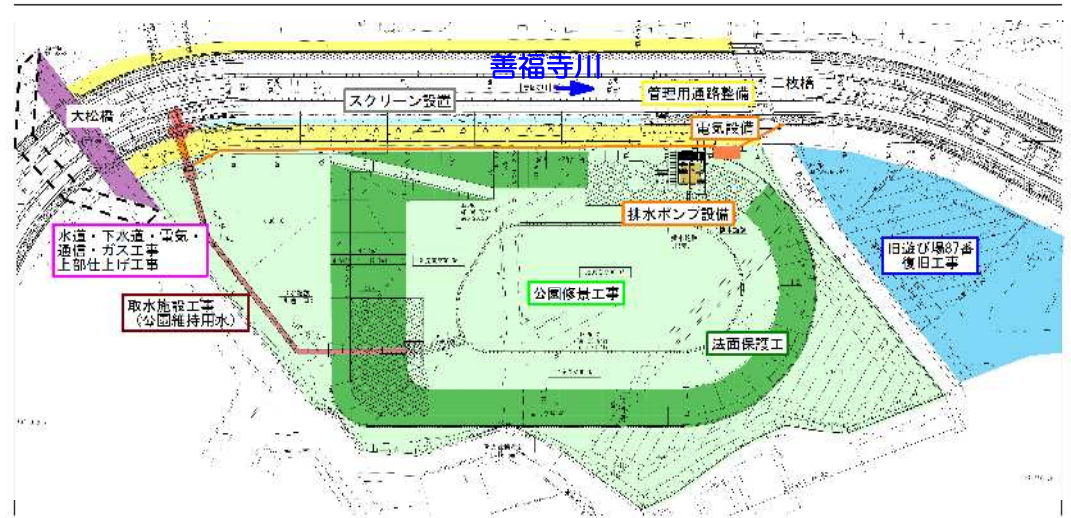
03-3387-6250

現場の不具合など施工ヤードに関すること

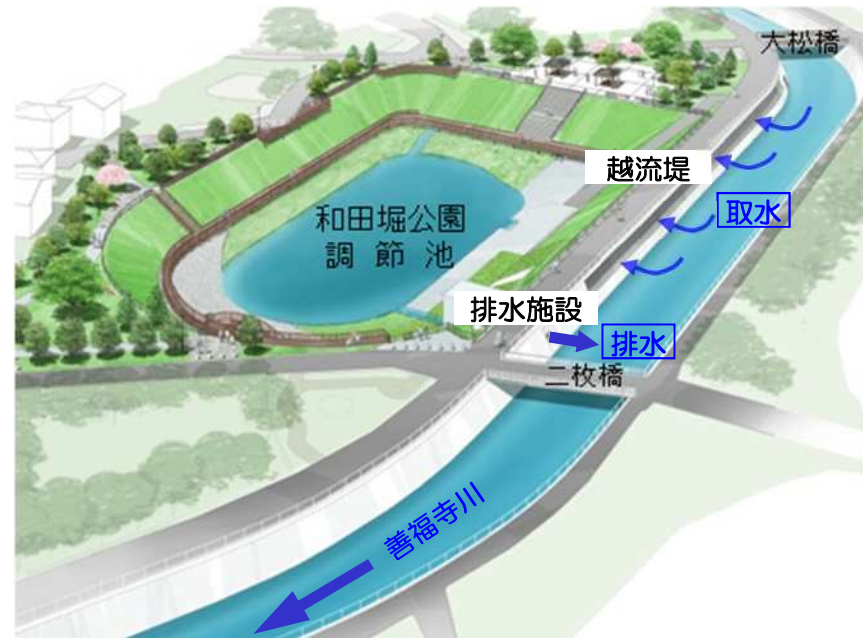
東京都第三建設事務所 工事第二課 善福寺川事業センター

03-5305-3540

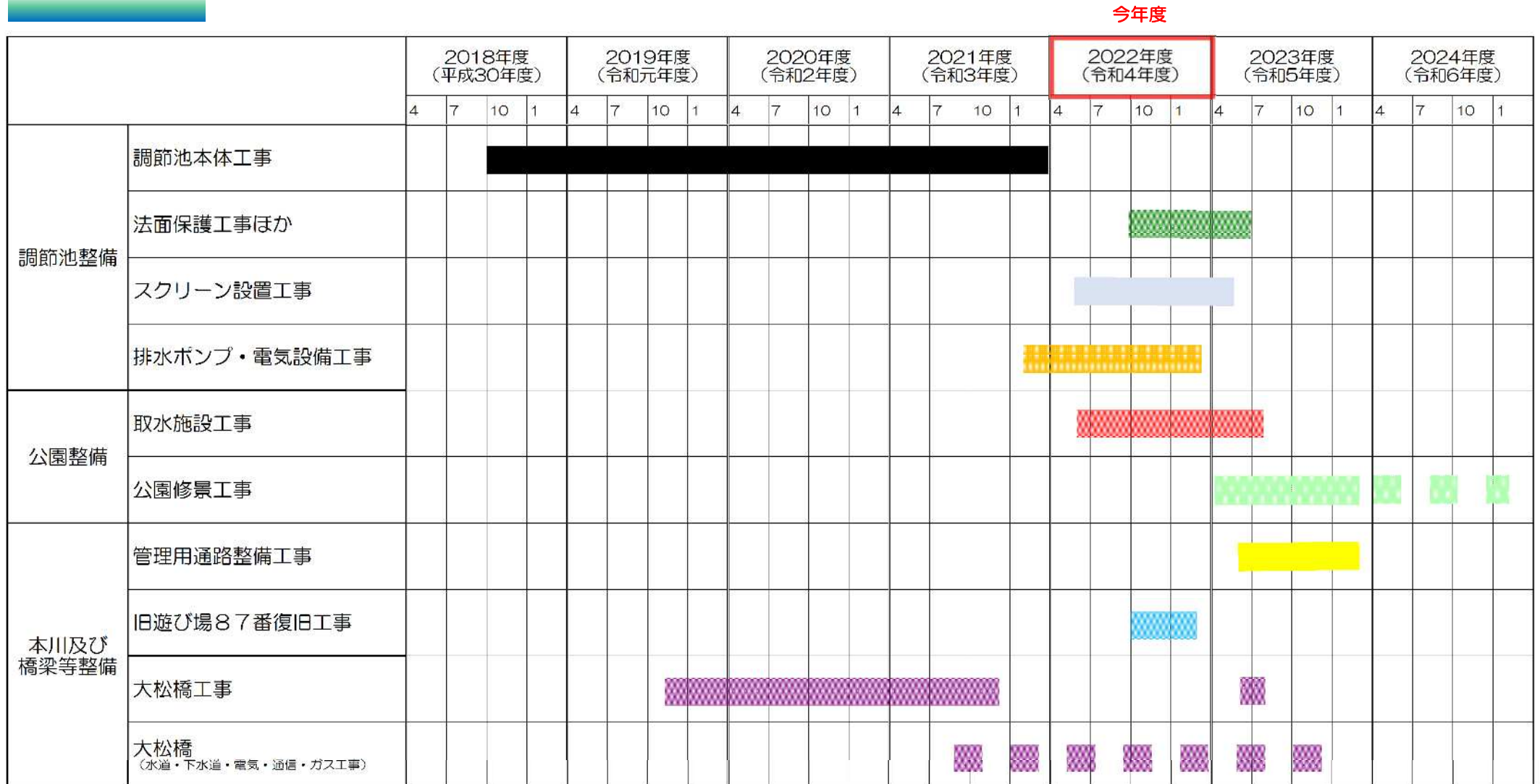
平面図（今後の工事箇所）



完成イメージ図



今後の工程



※現段階での予定工程です。天候などにより変更となる場合があります。

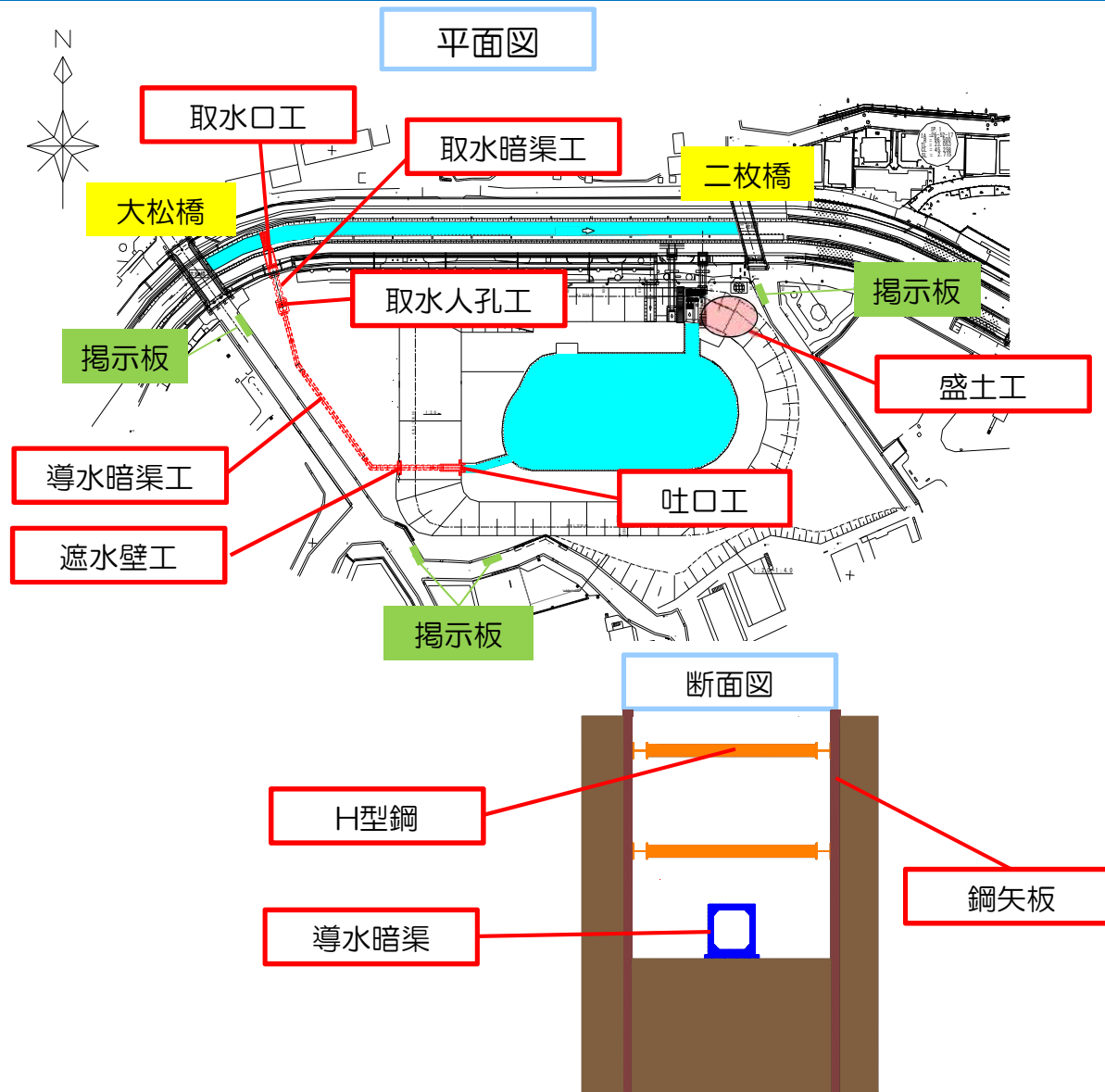
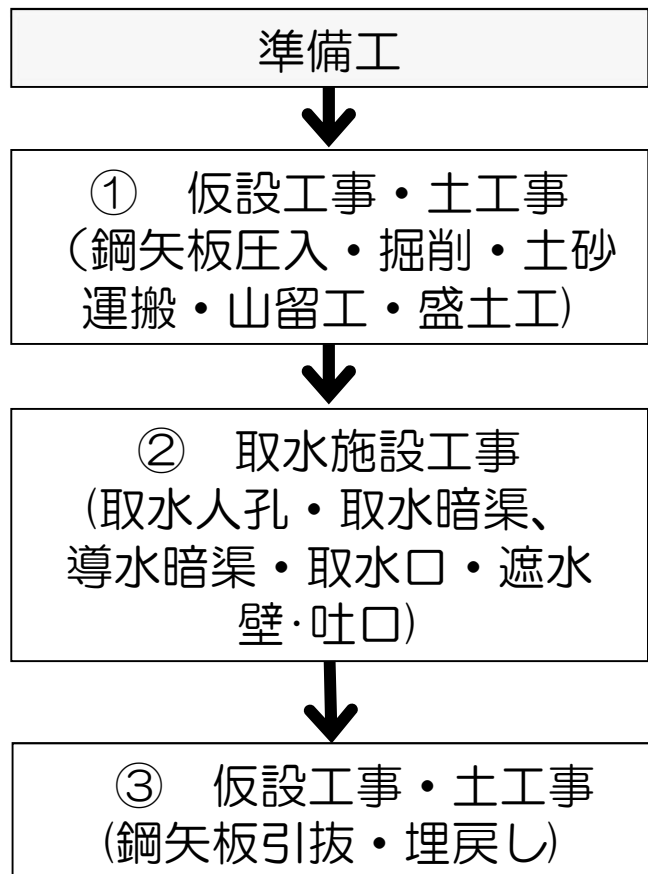
工事期間・施工時間・工程表

1. 工事期間 自 令和 4年 9月上旬
至 令和 5年 7月中旬（予定）
2. 施工時間 午前8：00 ～ 午後6：00
（午後5時重機作業終了、片付け後撤退完了を午後6時予定）
土曜、日曜、祝日は原則休工します。
※ダンプ等大型車両は、原則午前8:30～午後6:00に通行。
（トレーラー等特に大きな車両を除く。）
※天候・施工条件等により、変更となる場合があります。

工事工程表	令和4年				令和5年							
	9月	10月	11月	12月	1月	2月	3月	4月	5月	6月	7月	
準備工	■											
土工		■	■	■	■	■	■	■	■	■	■	
土砂運搬		■	■	■								
仮設工	■	■					■	■	■		■	
取水施設工		■	■	■	■	■	■	■	■	■		
後片付け											■	

- ※週間工程表は毎週 掲示板に掲示します。
- ※現場内に湧き出してくる地下水は終日ポンプで排水します。

工事施工フロー



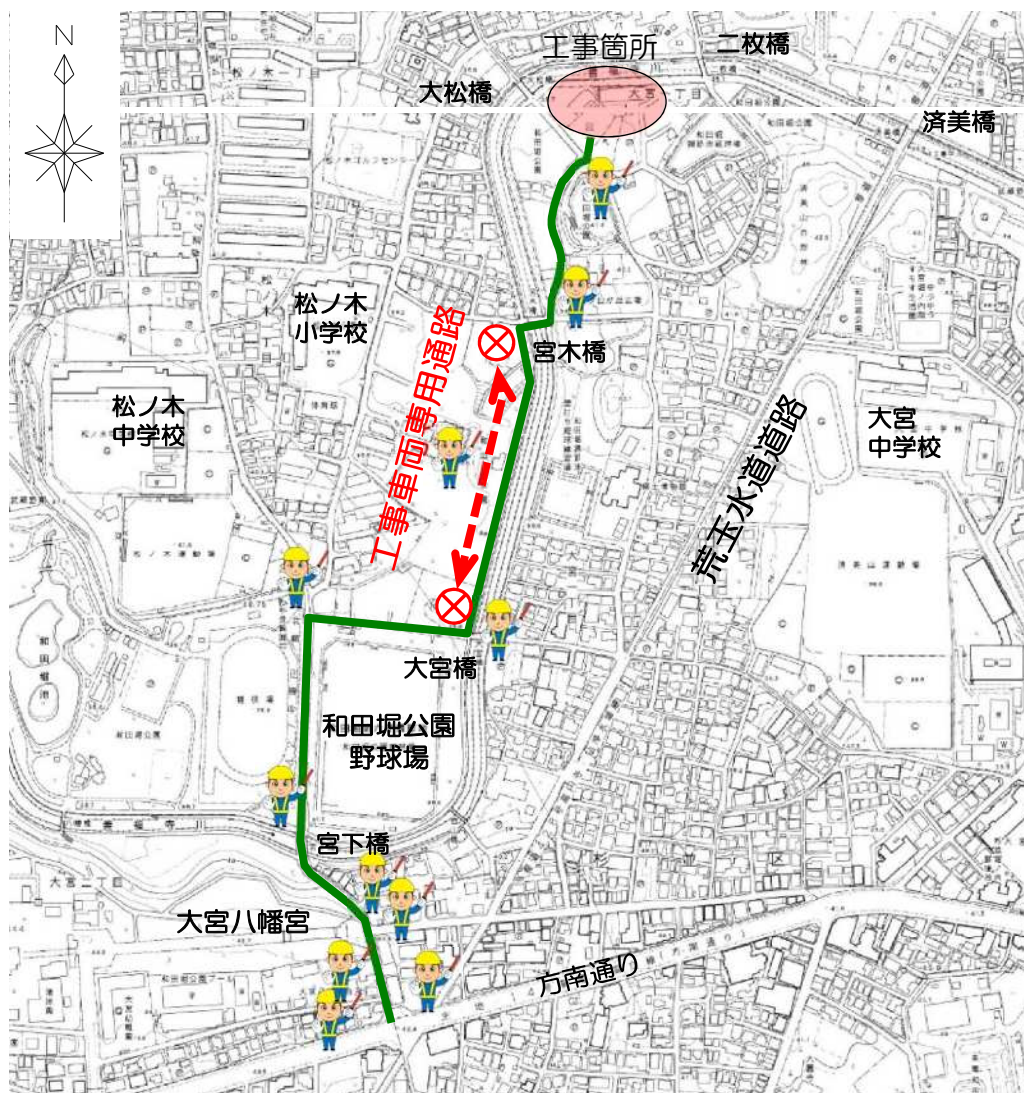
※低振動・低騒音の工法や機械を選定して工事を行います。

使用機械

使用機械	使用用途	使用時期
バックホウ (クレーン仕様)	 土工事 土砂掘削積込 資材積込荷卸し	令和4年9月～ 令和5年7月
杭打ち機 (鋼矢板圧入・引抜)	 鋼矢板圧入・引抜	令和4年9月 令和4年12月 令和5年1月～6月
パイプロハンマー (鋼矢板打込・引抜)	 鋼矢板圧入・引抜	令和5年1月～6月
ランマー(転圧機械)	 転圧工	令和4年11月～ 令和5年7月
コンクリート ポンプ車	 コンクリート打設	令和4年10月～ 令和5年6月
ラフタークレーン	 仮設工 取水施設工	令和4年9月～ 令和5年7月

※ 使用時期は天候等により前後する場合があります。

交通誘導員の配置について



交通誘導員



【対象車両（予定）】

- 大型ダンプトラック
- ラフタークレーン
- トレーラー車
- 生コン車
- 3ツクリートポンプ車
- 大型トラック

————— : 工事車両通行ルート

1. 大型の工事車両は原則午前8時30分から午後6時に通行します。
2. 工事車両通行ルートには適宜交通誘導員を配置します。

主な工事車両

大型車両		主な工種	1日の最大通行台数
大型 ダンプトラック		土砂運搬 資材運搬 廃材運搬	20台
生コン車		取水施設工	7台
ラフタークレーン		仮設工 導水暗渠工	1台
トレーラー		重機回送 仮設工 導水暗渠工	4台
コンクリート ポンプ車		取水施設工	1台



東京都第三建設事務所

和田堀

(有)今村組

※トレーラー等の特に大きな車両については、早朝(AM6時頃)の搬入予定です。
 ※本工事で使用する工事車両は、前面に右図のようなプレートを表示しています。