

第6回 東京都水防本部報告

(令和5年9月15日の大雨)

R5 No.6

- 令和5年9月15日の大雨の影響で、今年6回目の水防本部を設置
- 番屋橋観測所（杉並区）で、総雨量72mm、最大1時間降水量71mmを観測

◆ 主な防災情報の発表履歴等

9月15日（金）

- 13:51 大雨注意報（23区西部）発表
⇒ 連絡態勢
- 14:25 洪水注意報（23区西部）発表
- 14:52 大雨警報（23区西部）発表
⇒ 警戒配備態勢（水防本部設置）
- 15:12 大雨警報（多摩北部）発表
- 20:36 大雨警報（23区西部、多摩北部）解除
⇒ 警戒配備態勢解除（水防本部廃止）
- 22:05 大雨・洪水注意報 解除
⇒ 連絡態勢解除

◆ 最大1時間降水量（総雨量※1）

- 番屋橋(杉並区) 71mm(72mm)※2
- 中里(清瀬市) 65mm(79mm)
- 中央(中央区) 60mm(72mm)
- 東久留米(東久留米市)58mm(73mm)
※1 9月15日13:30～22:30
※2 9月15日13:31～14:30

◆ 氾濫危険情報

- 発表に至らなかったものの準備まで行った。
- 洪水予報河川 **6河川**（神田川、目黒川、渋谷川・古川、妙正寺川、石神井川）
- 水位周知河川 **2河川**
（善福寺川、白子川）

第6回 東京都水防本部報告 (令和5年9月15日の大雨)

R5 No.6

■ 神田川 南小滝橋観測所



平常時

9/15 14:45頃

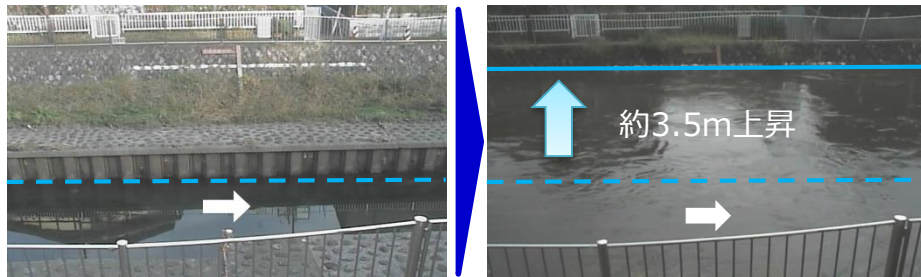
■ 古川 四ノ橋観測所



平常時

9/15 16:13頃

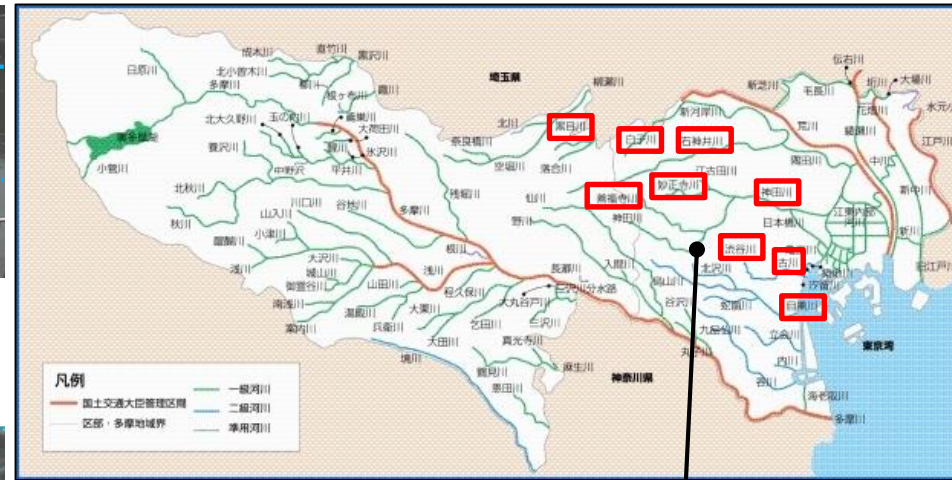
■ 善福寺川 西田端橋観測所



平常時

9/15 14:51頃

■ 河川位置図



番屋橋観測所

■ 白子川 松殿橋観測所



平常時

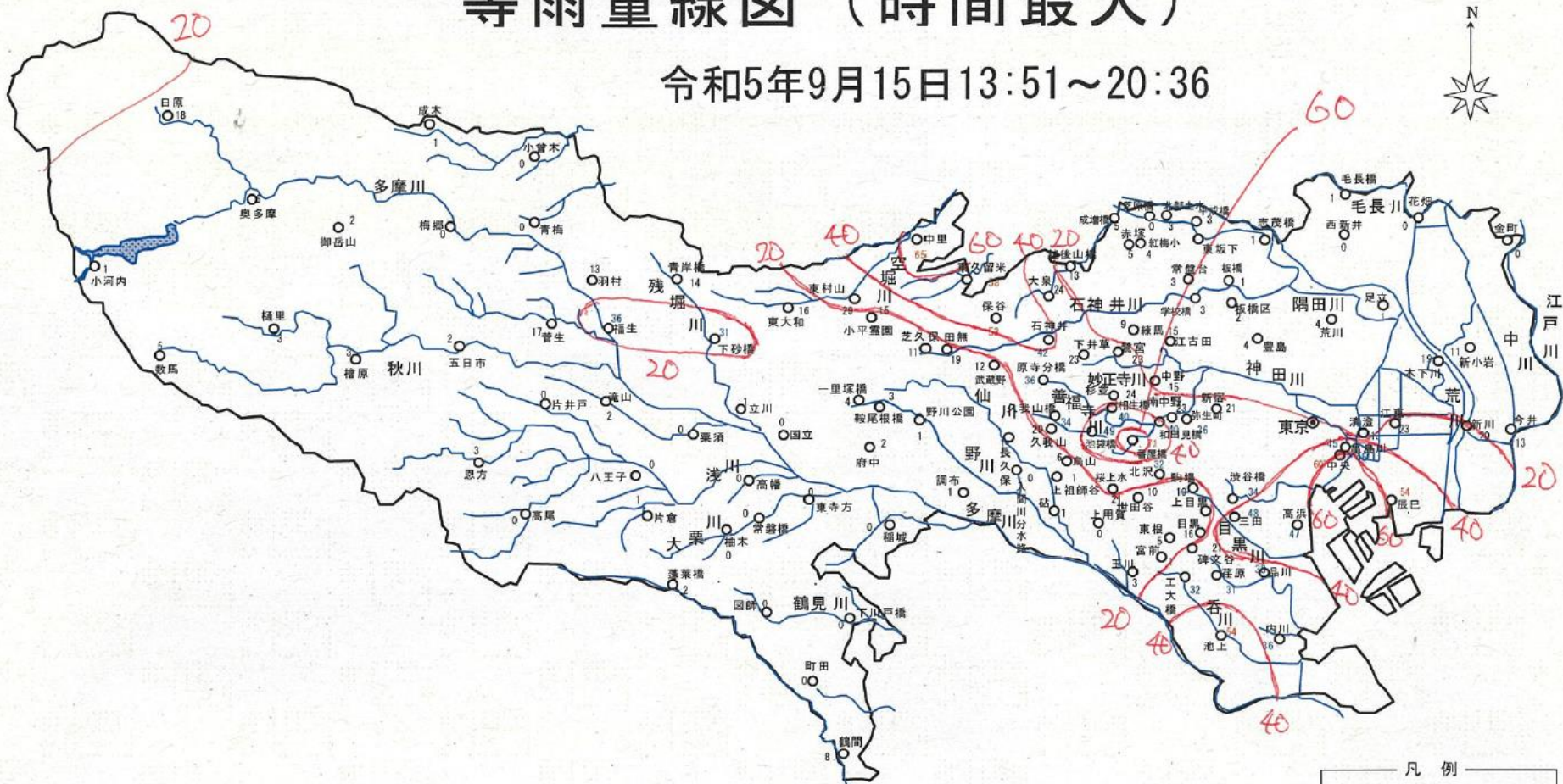
9/15 15:16頃

第6回 東京都水防本部報告 (令和5年9月15日の大雨)

R5 No.6

等雨量線図 (時間最大)

令和5年9月15日13:51~20:36



凡例

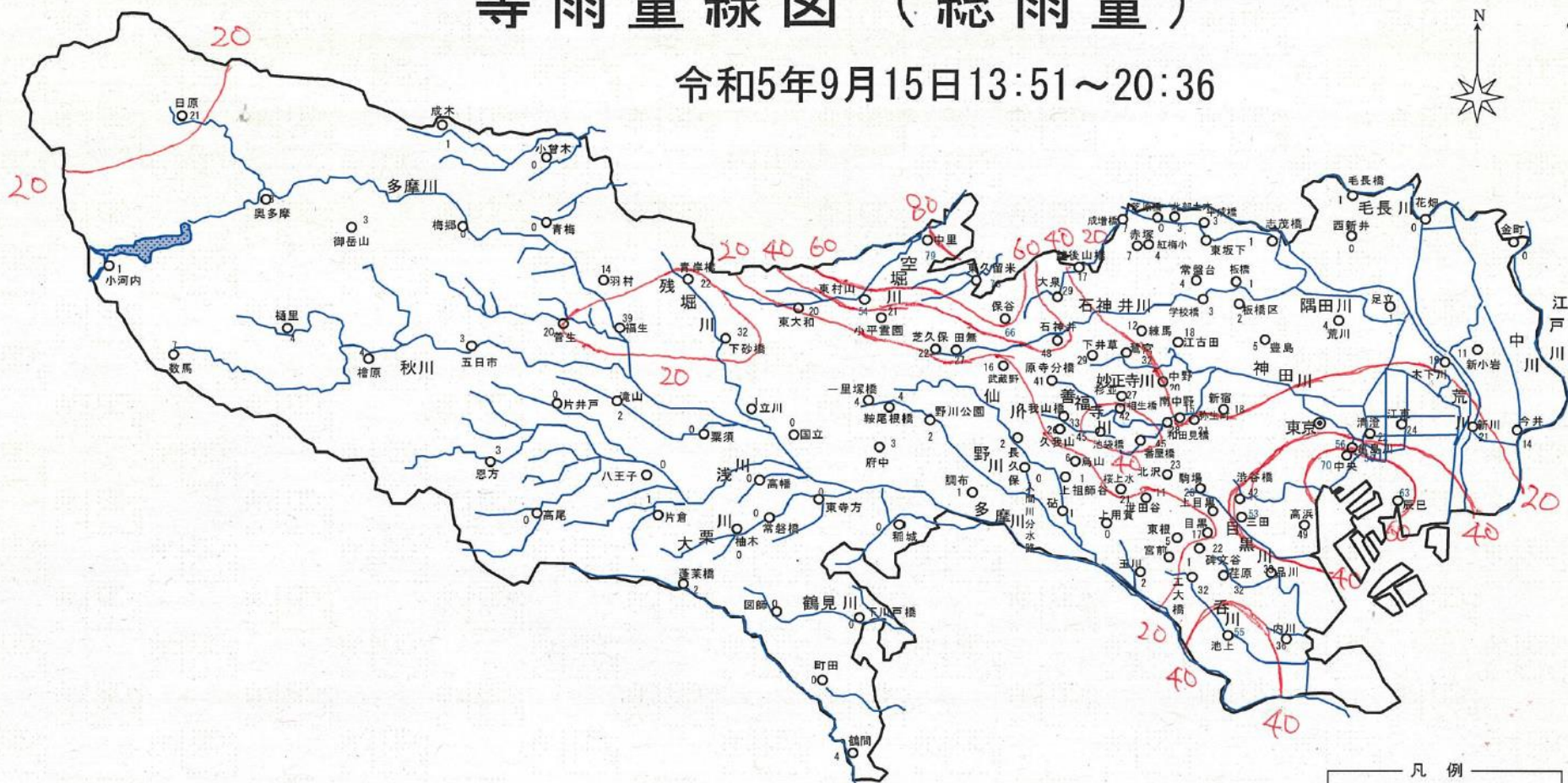
- : 雨量観測所 (建設局)
- ◎ : 雨量観測所 (気象庁)

第6回 東京都水防本部報告 (令和5年9月15日の大雨)

R5 No.6

等雨量線図 (総雨量)

令和5年9月15日13:51~20:36



凡例
○ : 雨量観測所 (建設局)
● : 雨量観測所 (気象庁)

第6回 東京都水防本部報告 (令和5年9月15日の大雨)

R5 No.6

調節池貯留量実績 (令和5年9月15日)

確定

河川名	調節池		貯留量実績 (注1) [m3]	貯留率 [%]	流入		施設形式	
	名称	貯留量 [m3]			開始時間	終了時間		
古川	古川地下調節池	135,000	0	0	～		地下トンネル式	
目黒川	船入場調節池	55,000	0	0	～		地下箱式	
	荏原調節池	200,000	0	0	～		地下箱式	
神田川	神田川・環状七号線地下調節池	540,000	0	0	～		地下トンネル式	
妙正寺川	北江古田調節池	17,000	0	0	～		掘込式	
	妙正寺川第一調節池	30,000	0	0	～		掘込式	
	妙正寺川第二調節池	100,000	0	0	～		地下箱式	
	上高田調節池	160,000	0	0	～		地下箱式	
	落合調節池	50,000	0	0	～		地下箱式	
	鷺宮調節池	35,000	0	0	～		掘込式	
善福寺川	和田堀公園調節池	17,500	0	0	～		掘込式	
	和田堀第六調節池	48,000	0	0	～		掘込式	
	善福寺川調節池	35,000	0	0	～		地下箱式	
白子川	比丘尼橋上流調節池	34,400	0	0	～		掘込式	
	比丘尼橋下流調節池	212,000	0	0	～		地下箱式	
	白子川地下調節池	212,000	0	0	～		地下トンネル式	
霞川	霞川調節池	88,000	0	0	～		地下箱式	
石神井川	芝久保調節池	11,000	0	0	～		掘込式	
	向台調節池	81,000	0	0	～		掘込式	
	南町調節池	12,000	0	0	～		掘込式	
	富士見池調節池	33,800	0	0	～		掘込式	
野川	野川第一調節池	21,000	0	0	～		掘込式	
	野川第二調節池	28,000	0	0	～		掘込式	
	野川大沢調節池	158,000	0	0	～		掘込式	
黒目川	黒目橋調節池	221,000	13,200	6	15:15	～ 16:42	地下箱式	
柳瀬川	金山調節池	46,000	0	0	～		掘込式	
残堀川	残堀川調節池	60,000	0	0	～		掘込式	
計 (掘込式・地下式) :		2,640,700	13,200	0%				
稼働箇所数 計 (掘込式・地下式) :			1					
空堀川	上砂神明調節池	19,800	0	0	～		河道内 (注2)	
	武蔵村山調節池	13,800	0	0	～		河道内 (注2)	
計 (河道内) :		33,600	0	0%				
稼働箇所数 計 (河道内) :			0					

※調節池の概要や効果等の詳細は、HPに掲載しています。

(注1) 貯留量実績は、水位計観測値もしくは現地調査の結果等により算出しています。

(注2) 整備した河道を暫定的に調節池として活用しています。