

# 野川整備工事（その201）

## 工事説明

発注者：東京都第二建設事務所

受注者：株式会社 瀧澤建設

# 次 第

- |             |         |
|-------------|---------|
| 1. 工事概要について | 3 ~ 11  |
| 2. 工事内容について | 12 ~ 30 |

# 1. 工事概要について

# 1-1(1) 工事概要

工事件名 野川整備工事（その201）

工事場所 東京都世田谷区鎌田一丁目地内外2か所

（野川：天神森橋・野川水道橋・吉澤橋）

契約期間 令和5年8月15日～令和6年5月21日

工事期間 令和5年11月初旬～令和6年5月中旬（予定）

施工時間 9：00～18：00（予定）

注)土曜日・日曜日・祝日は原則、工事を行いません。

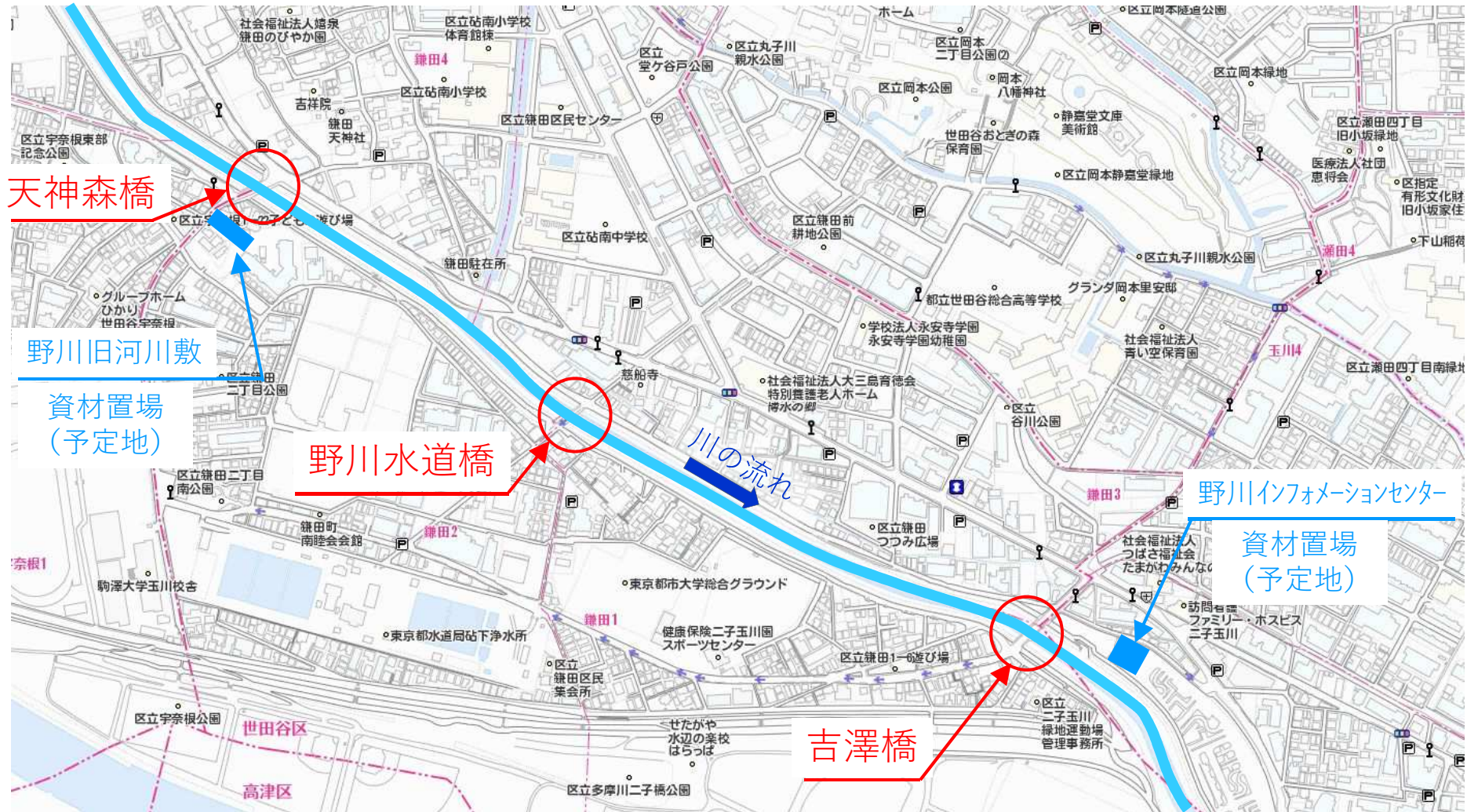
注)天候不順等で作業中止の場合は、土曜日に振替作業となる場合があります。

## 工事概要

天神森橋	アクリル防水壁設置工	1式
野川水道橋	アクリル防水壁設置工	1式
吉澤橋	アクリル防水壁撤去工・設置工	1式

# 1-(2) 工事概要

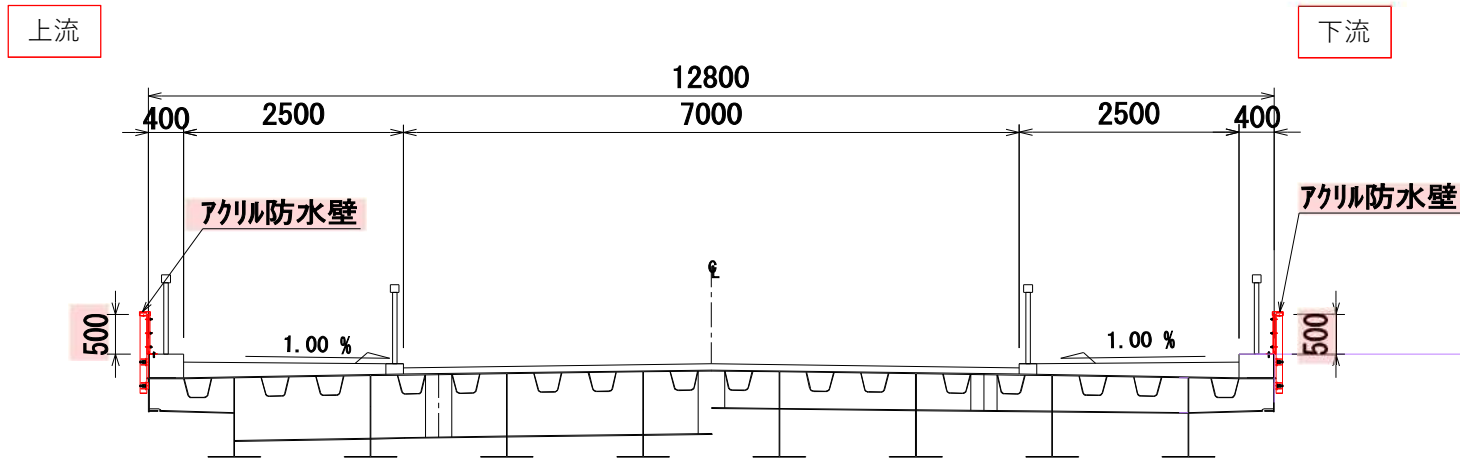
## 全体平面図



# 1-(3) 工事概要 (天神森橋)

天神森橋 整備断面図

(橋長約38m)



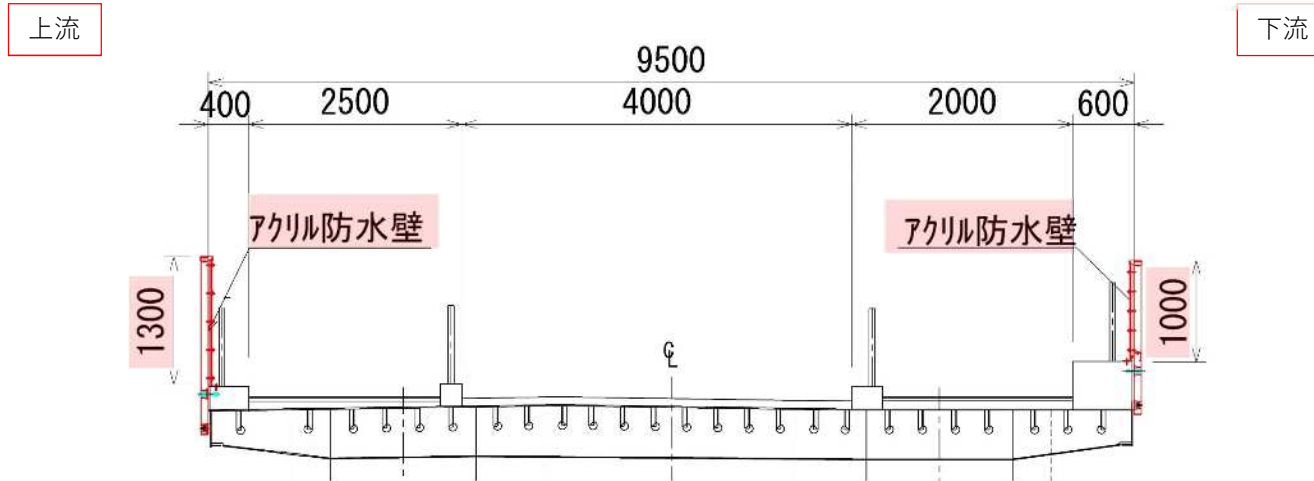
# 天神森橋 完成イメージ



# 1-(4) 工事概要 (野川水道橋)

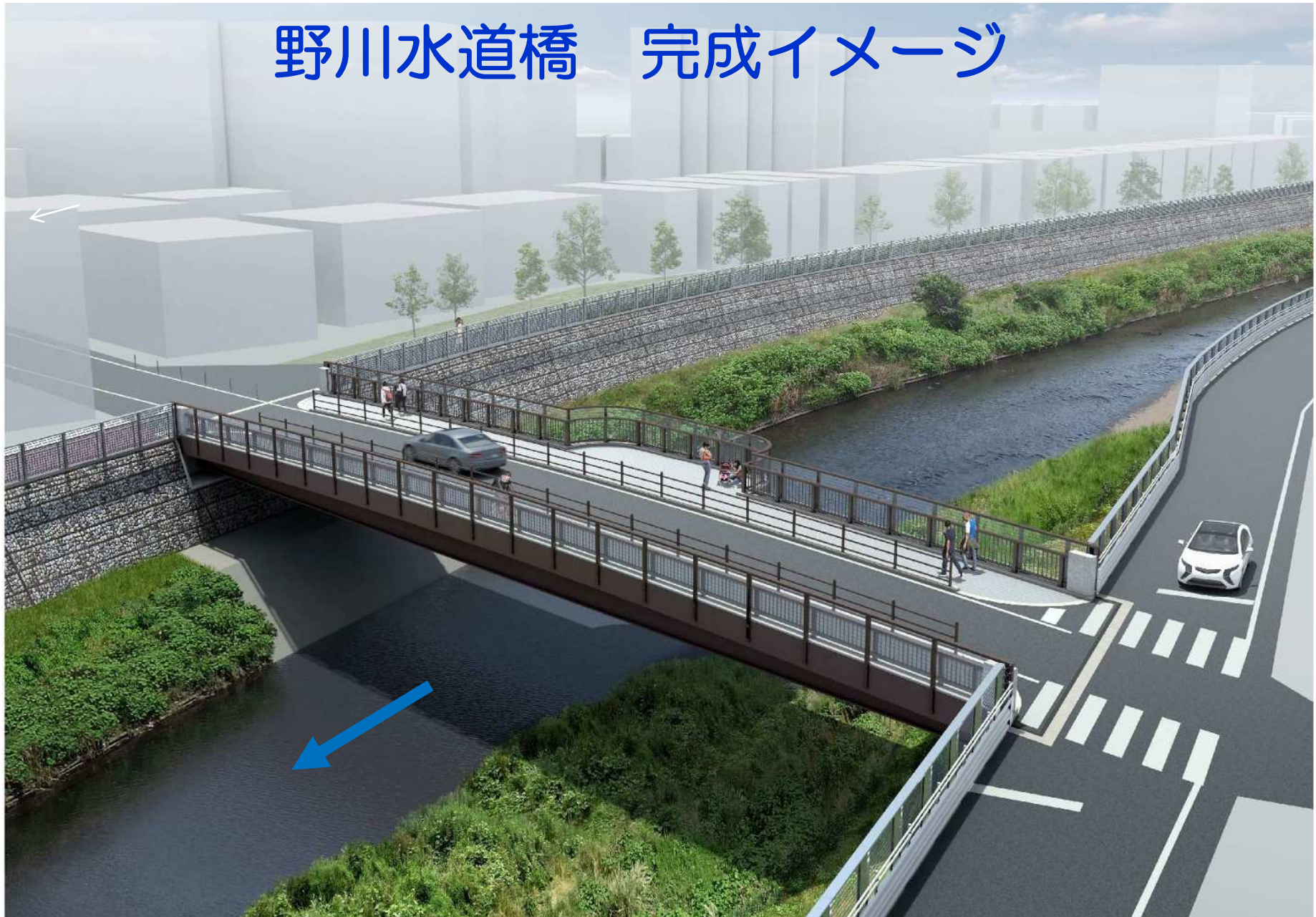
野川水道橋 整備断面図

(橋長約43m)

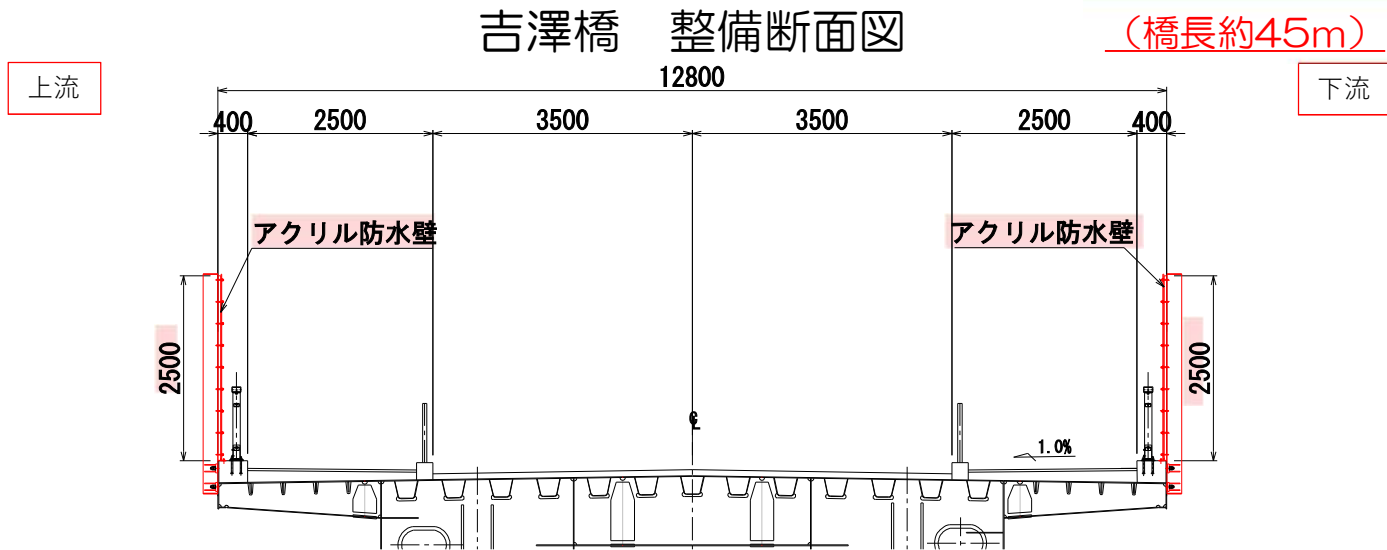




# 野川水道橋 完成イメージ



# 1-(5) 工事概要 (吉澤橋)



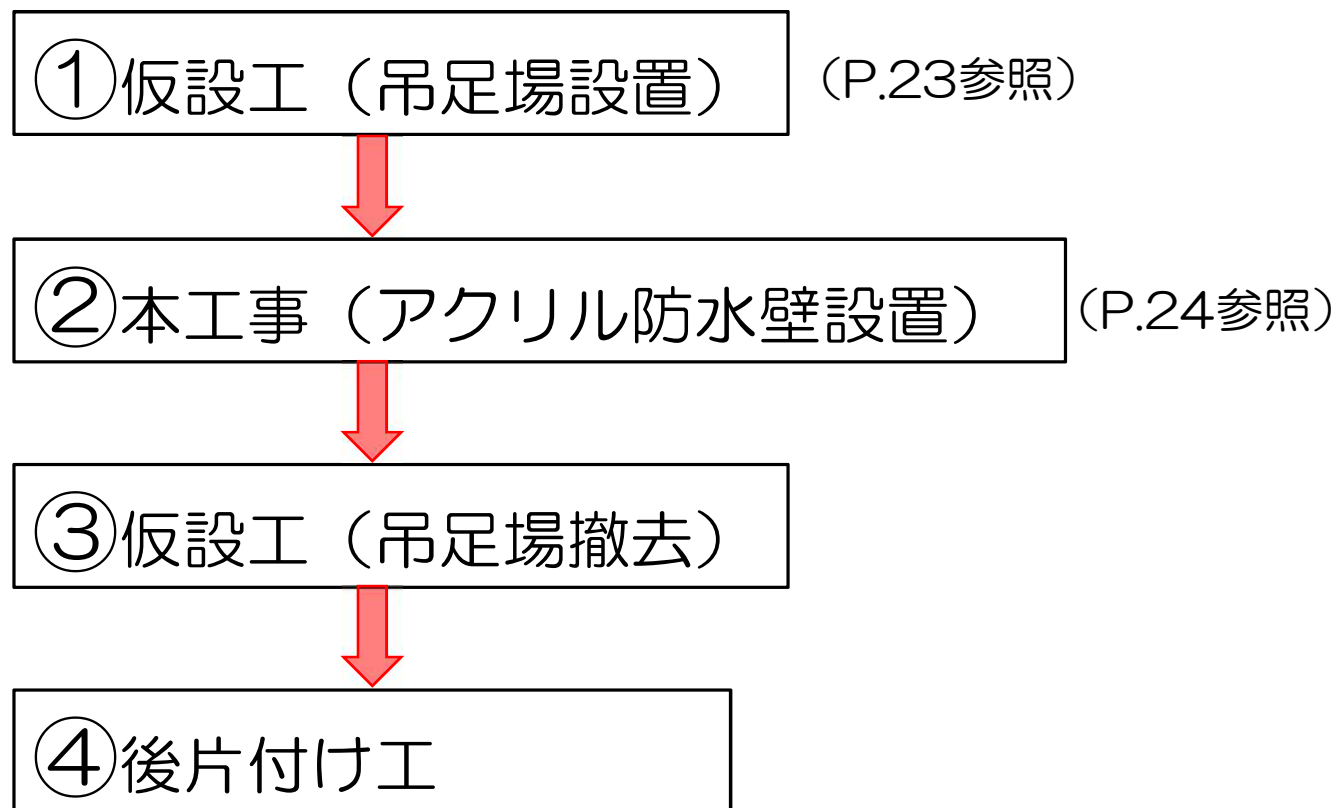
# 吉澤橋 完成イメージ



5-13

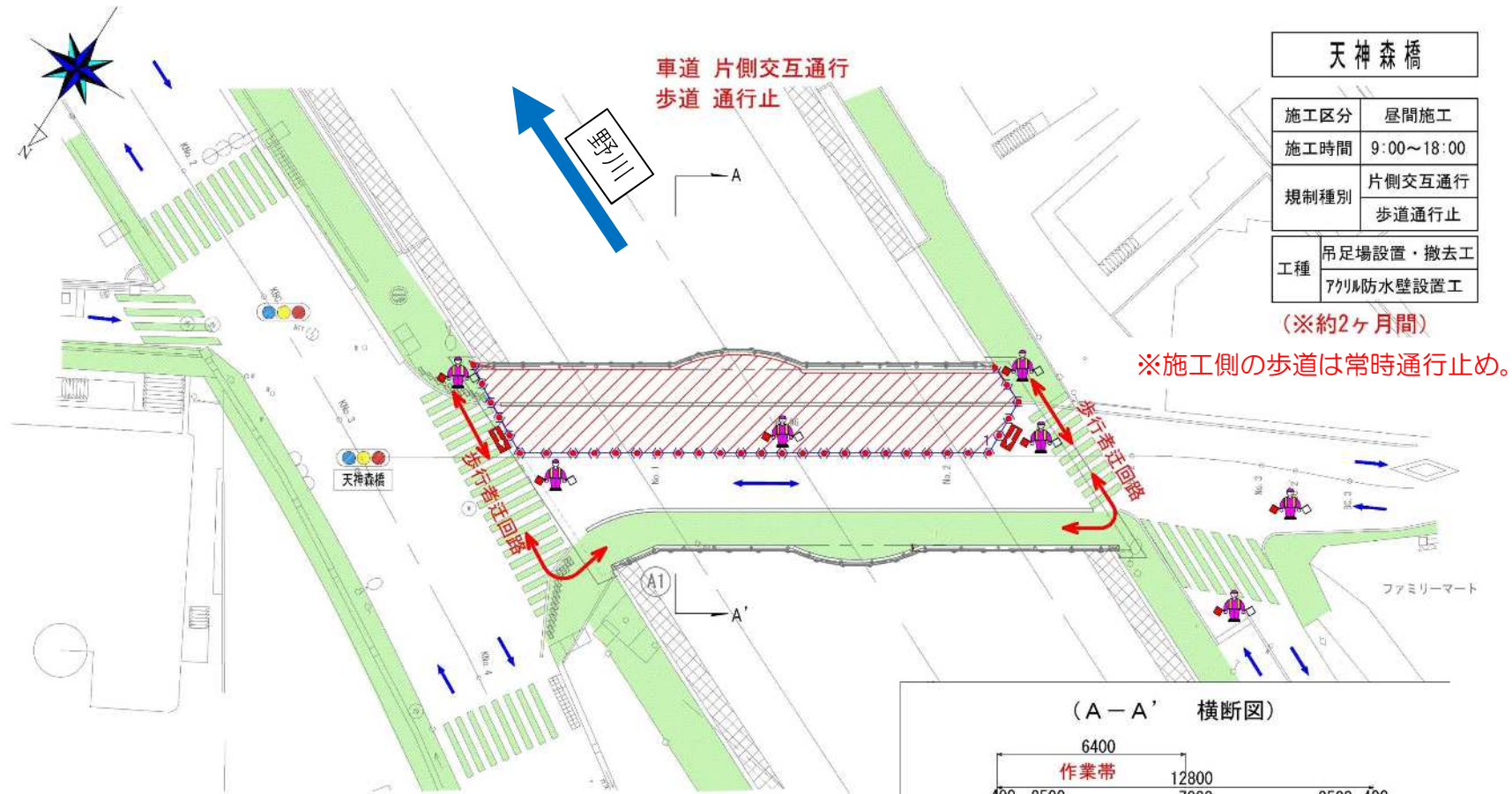
## 2. 工事内容について

## 2-(1) 工事手順



工事箇所順序：天神森橋→野川水道橋→吉澤橋

# (1)-1 道路規制 (天神森橋 1/2)

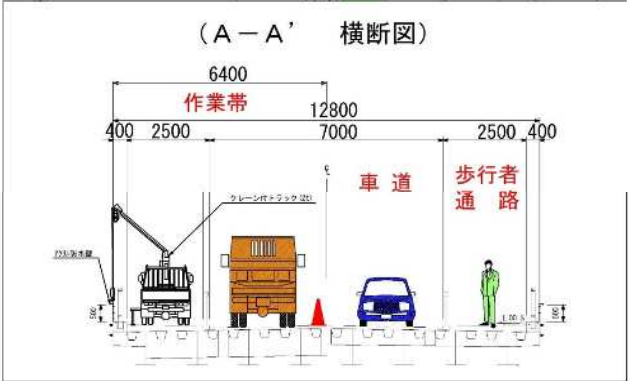


天神森橋	
施工区分	屋間施工
施工時間	9:00~18:00
規制種別	片側交互通行 歩道通行止
工種	吊足場設置・撤去工 アクリル防水壁設置工

(※約2ヶ月間)

※施工側の歩道は常時通行止め。

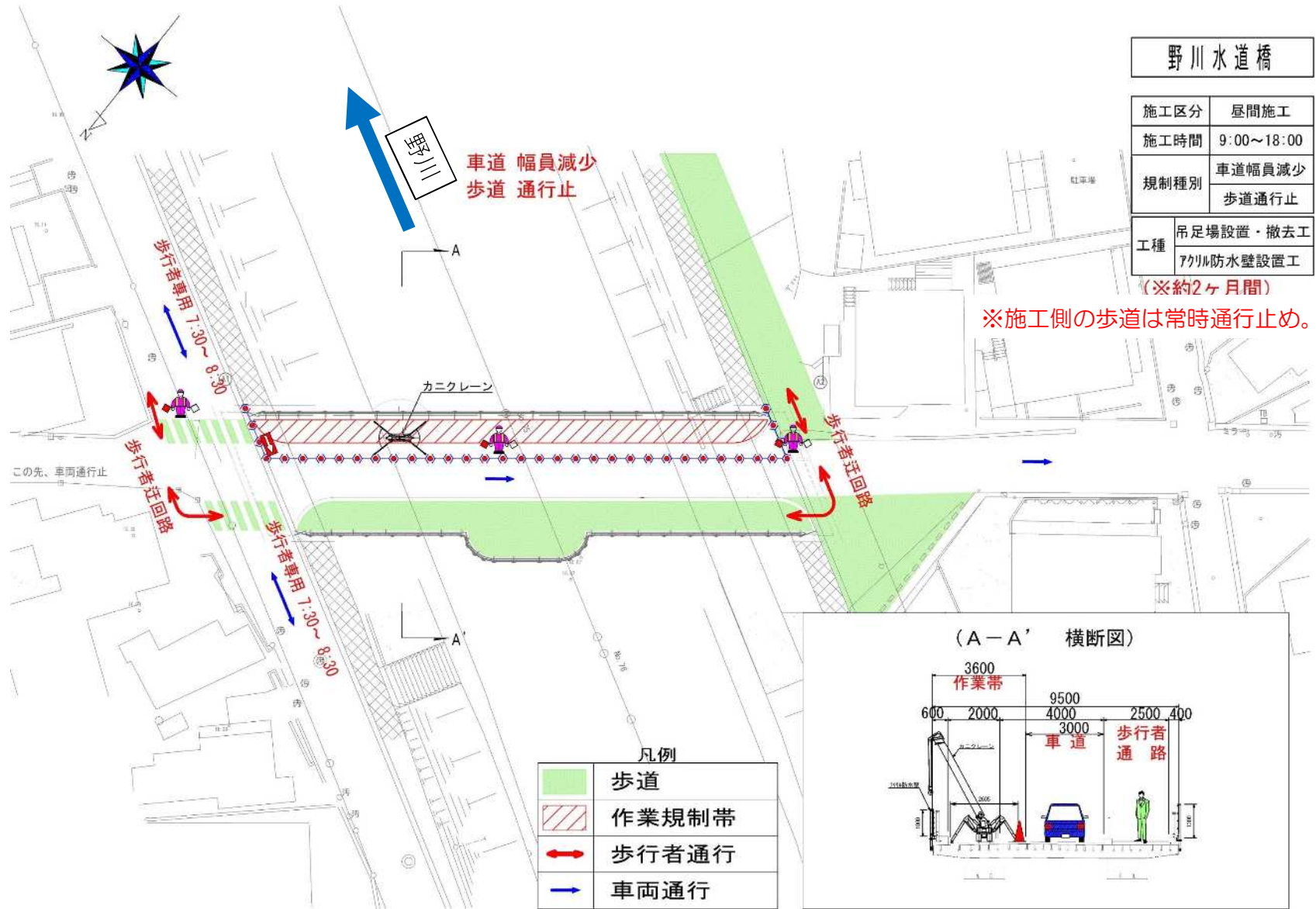
凡例	
	歩道
	作業規制帯
	歩行者通行
	車両通行



# (1)-2 道路規制 (天神森橋 2/2)

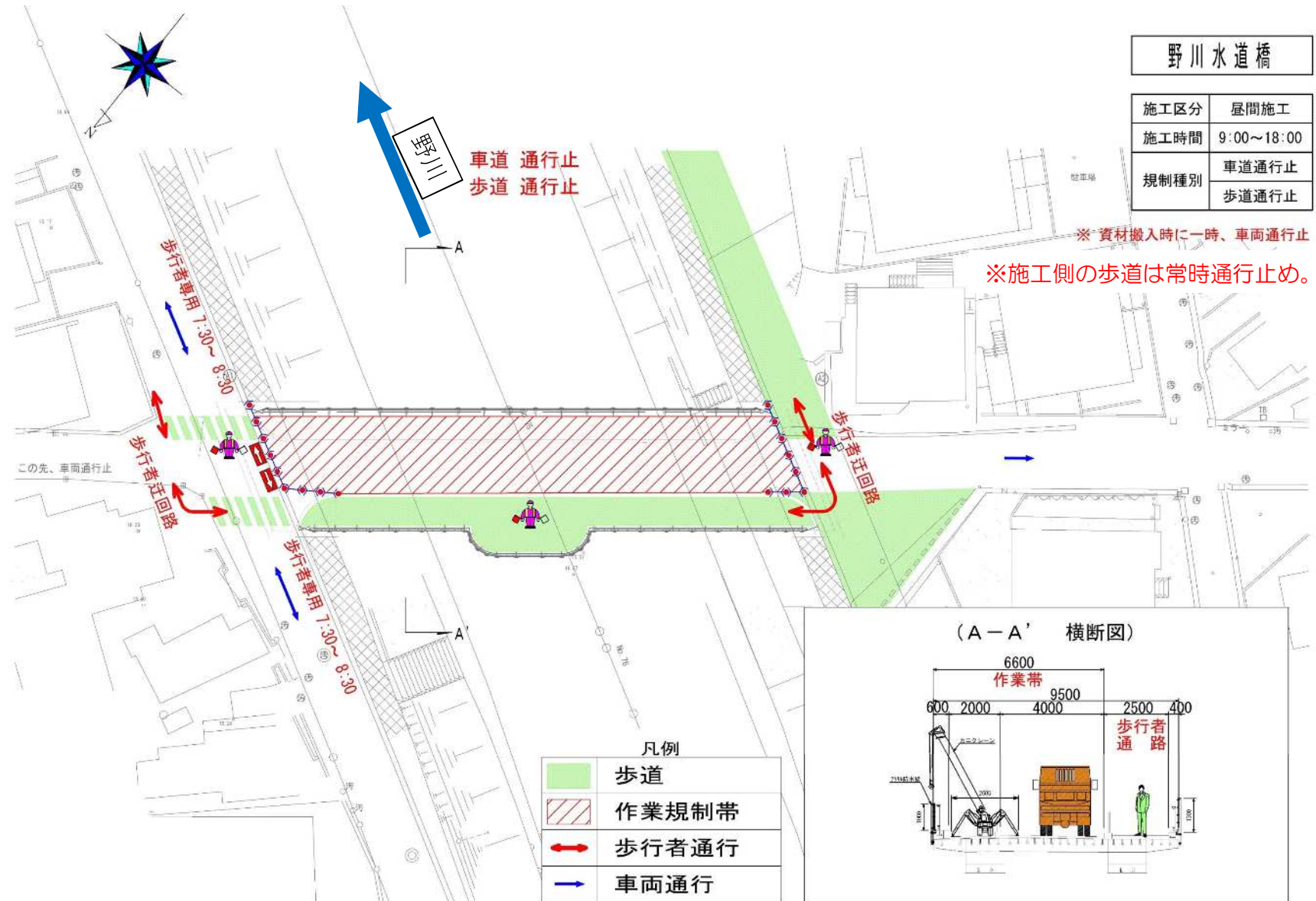


# (1)-3 道路規制 (野川水道橋 1/3)

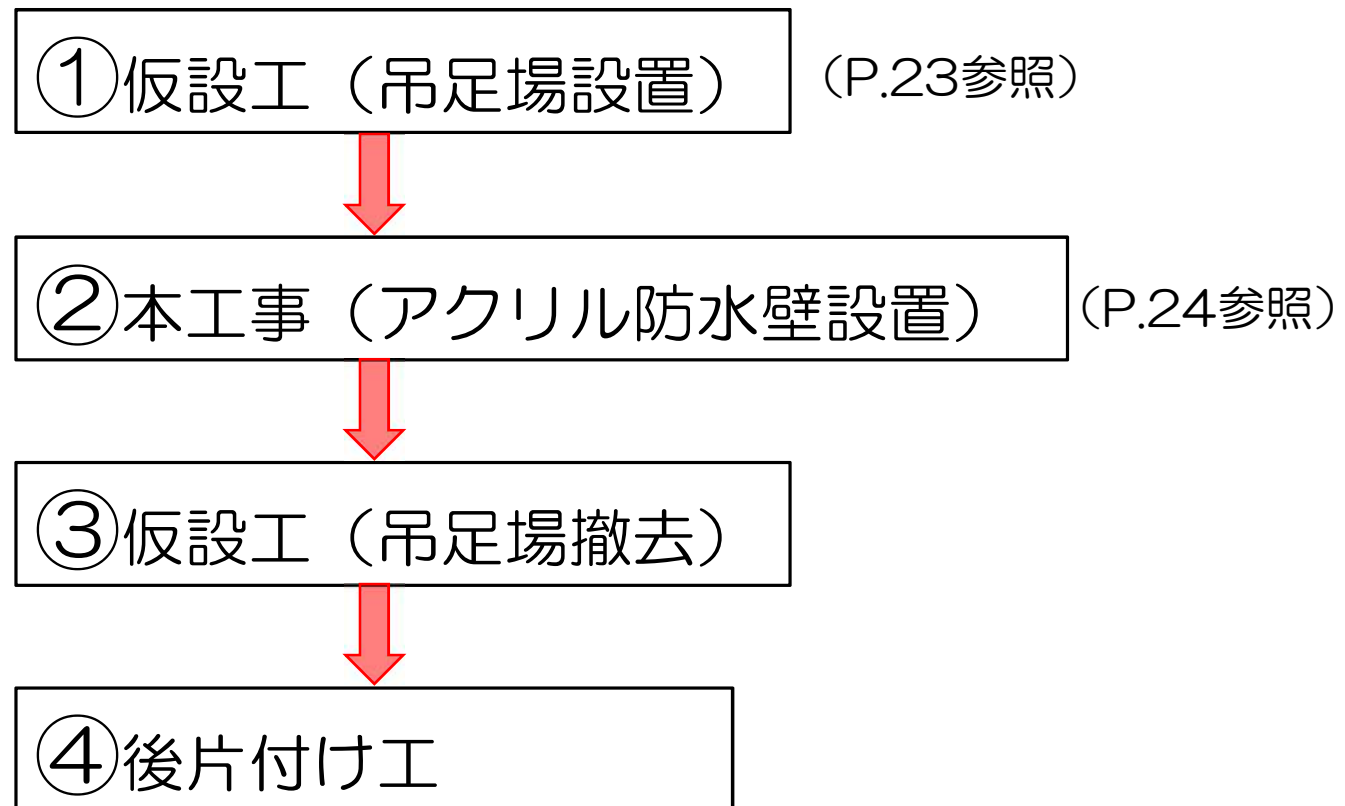




# (1)-4 道路規制 (野川水道橋 2/3)

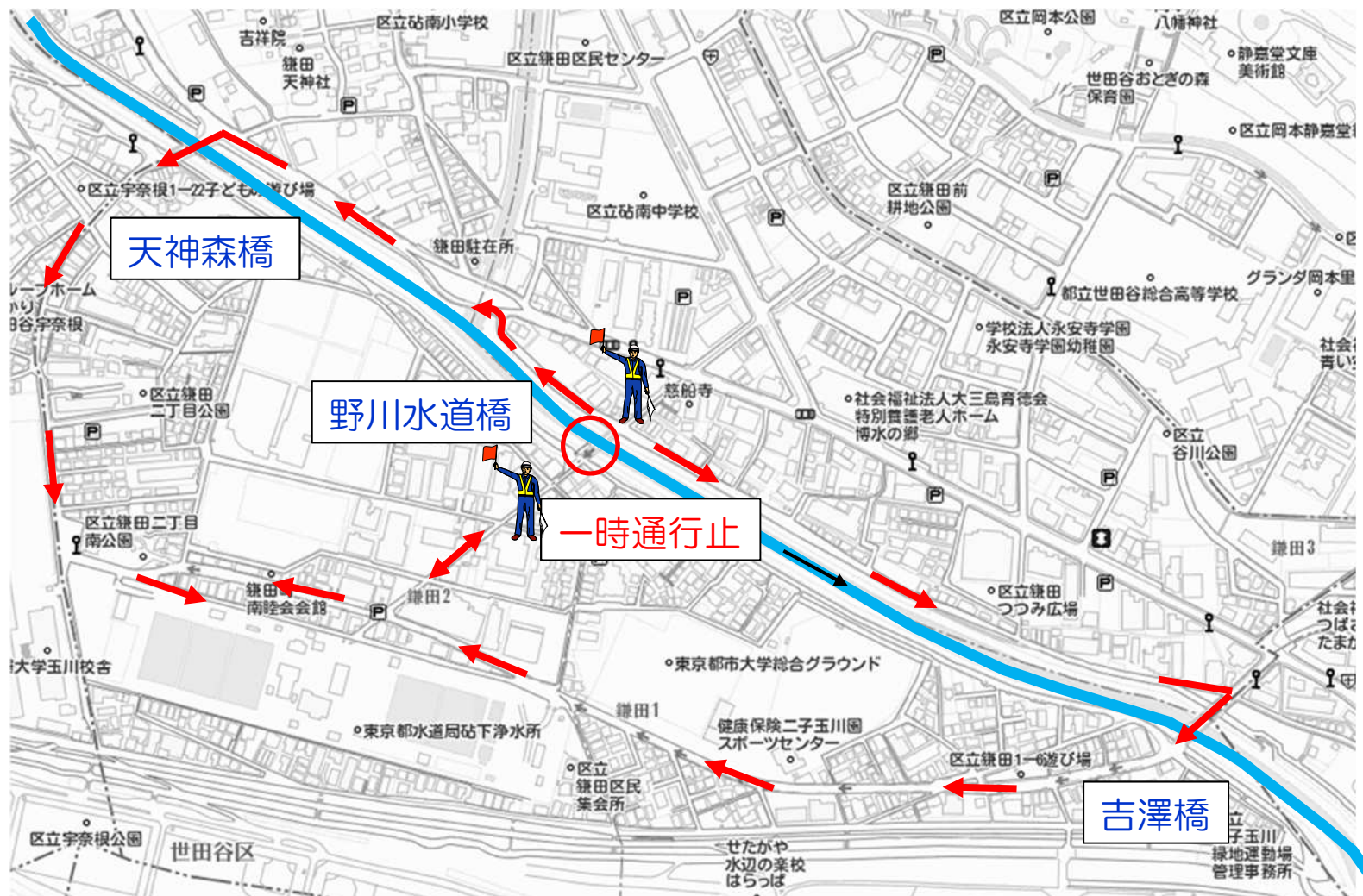


## 2-(1) 工事手順

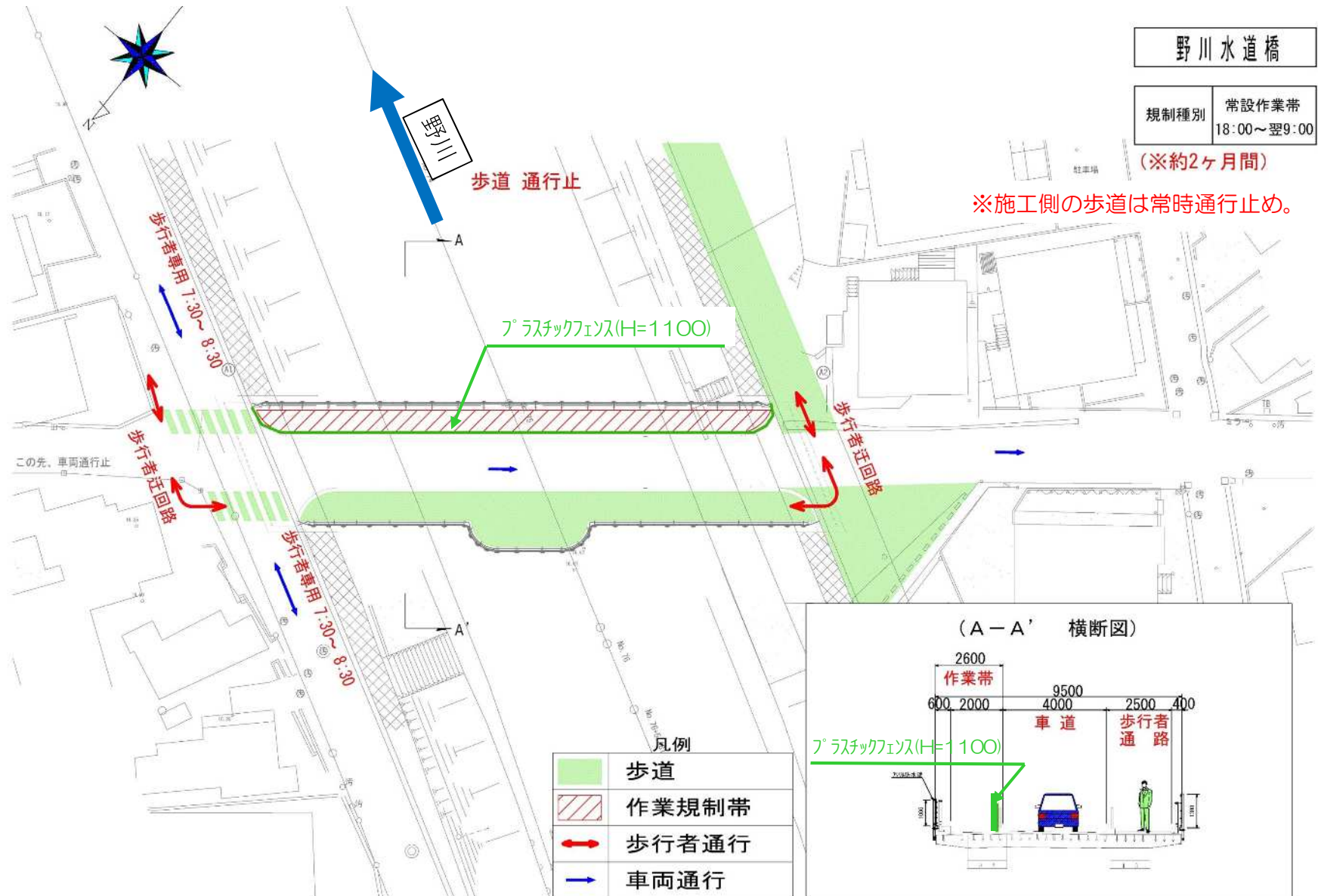


工事箇所順序：天神森橋→野川水道橋→吉澤橋

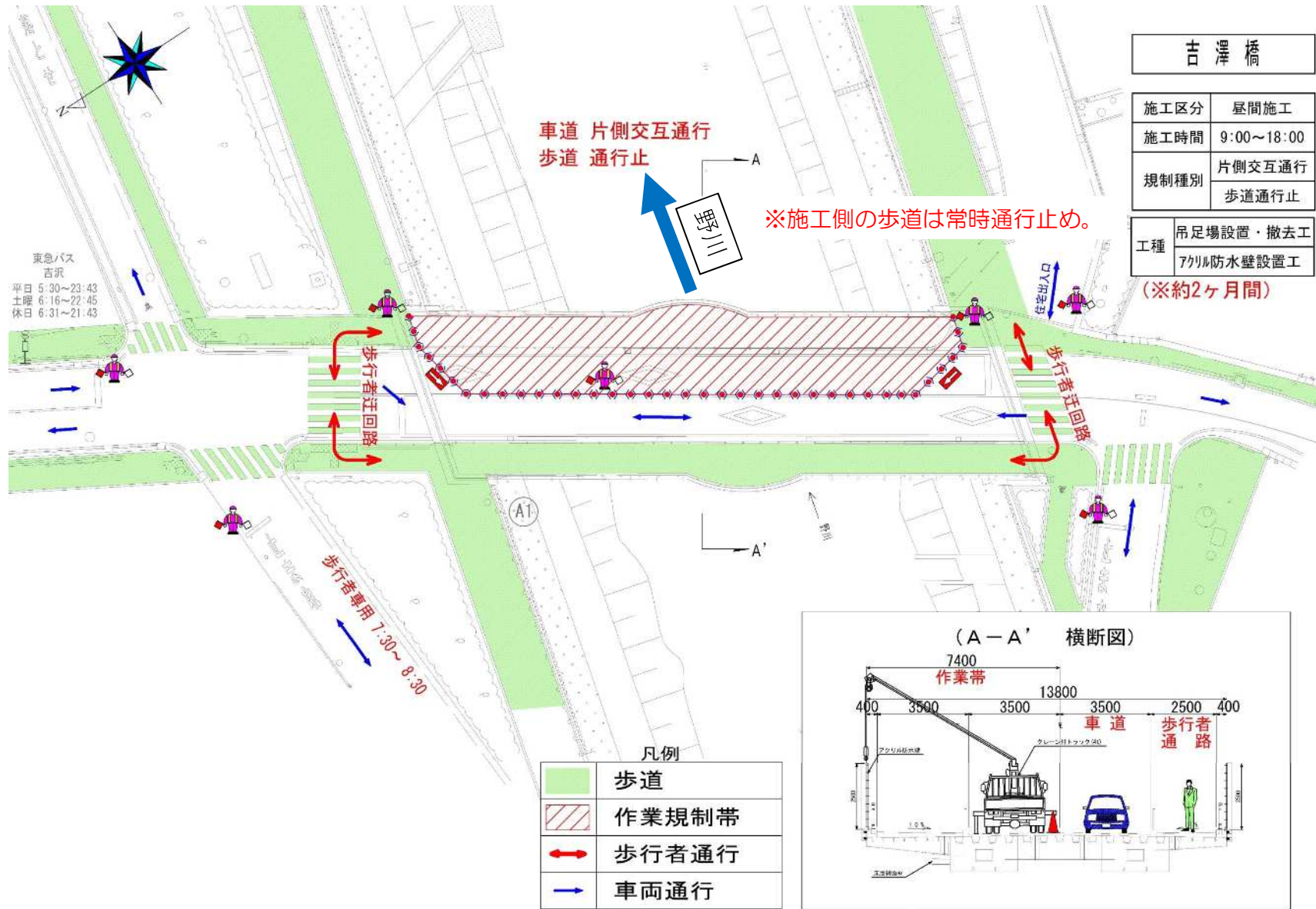
# 一般車両迂回路図



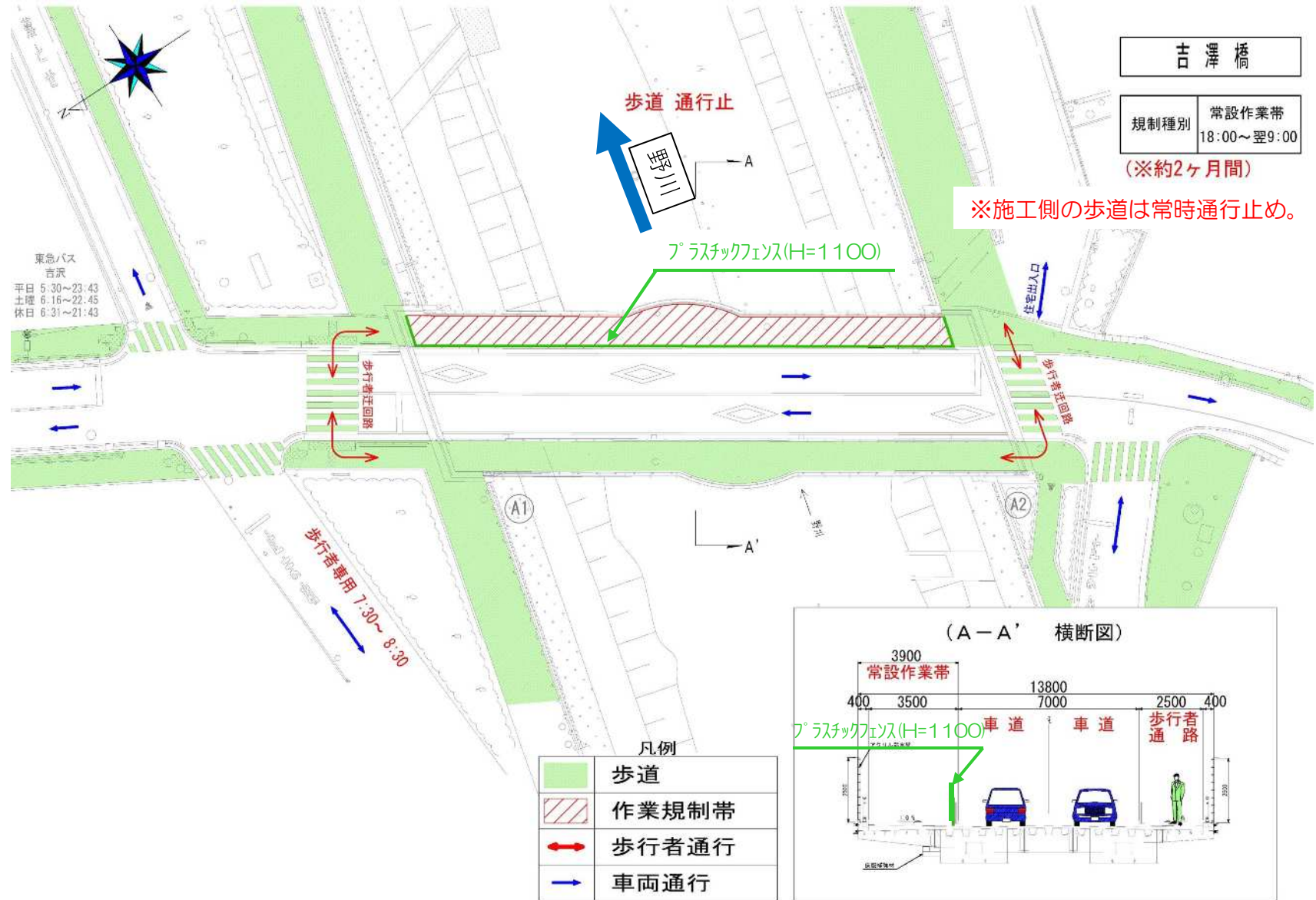
# (1)-5 道路規制 (野川水道橋 3/3)



# (1)-6 道路規制 (吉澤橋 1/2)

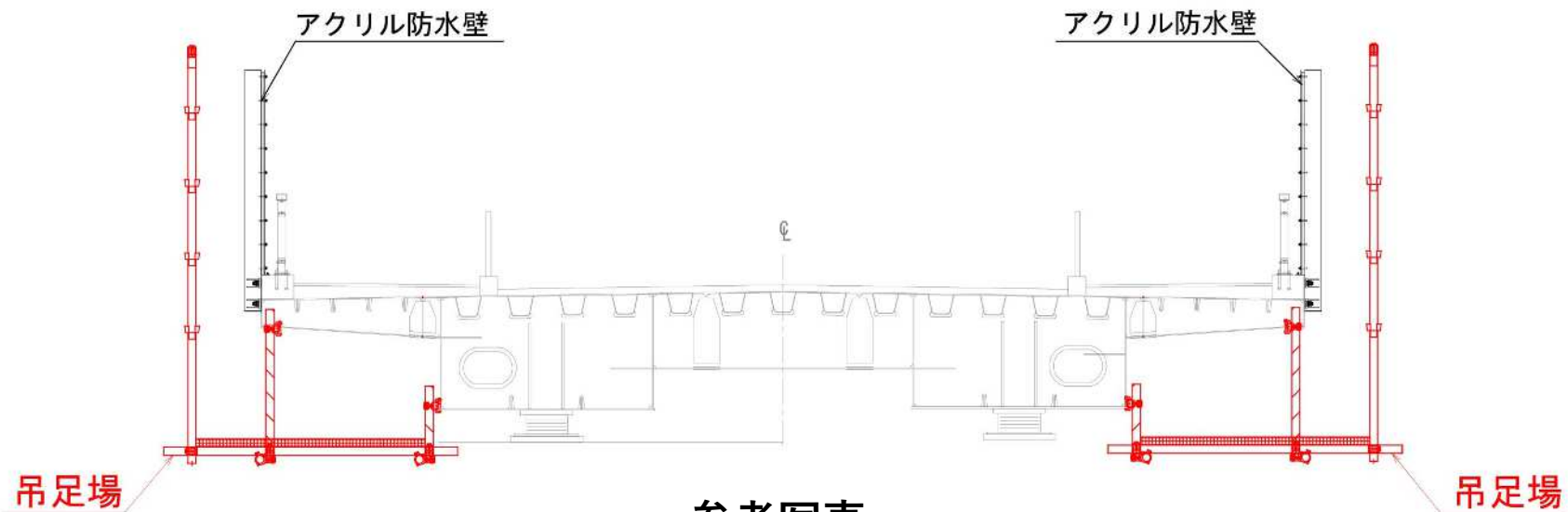


# (1)-7 道路規制 (吉澤橋 2/2)

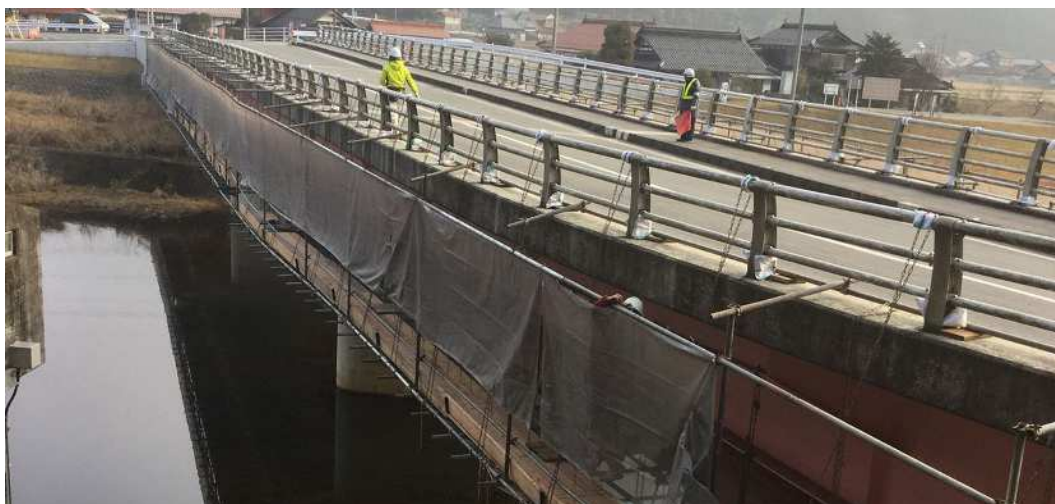


# ① 仮設工（足場設置）

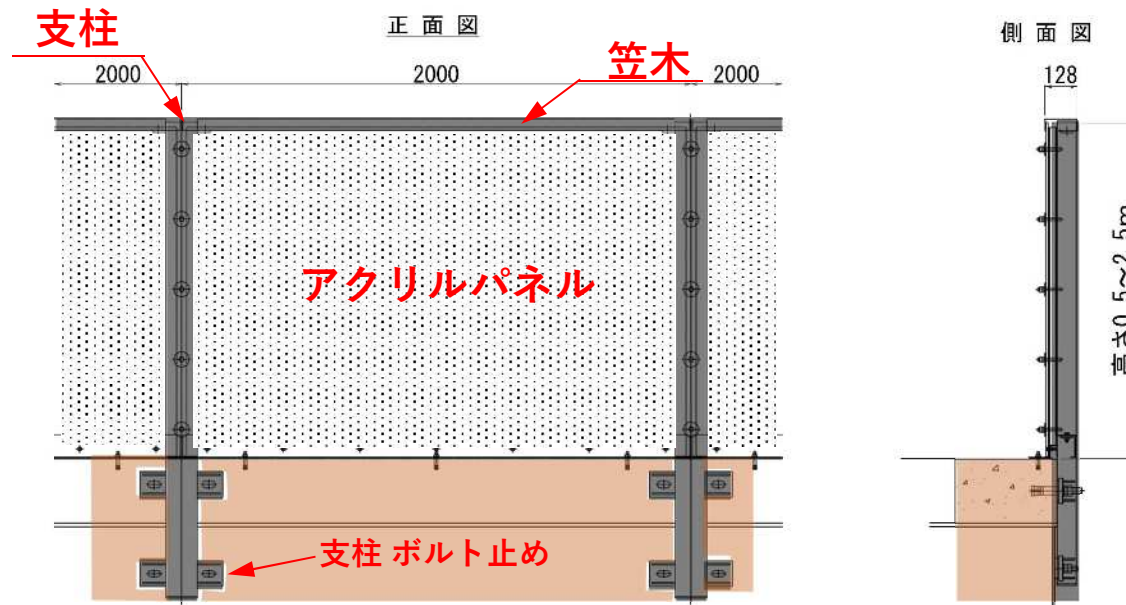
## 断面図



## 参考写真



## ② 本工事（アクリル防水壁設置）





# 工事車両搬入出経路図



工事車両搬入・搬出時間： 9:00~18:00予定

## 3-(4) 使用機械

- (1) 重機
  - ・低騒音型、低振動型
  - ・排出ガス対策型
- (2) 車両
  - ・ディーゼル車規制適合



カニクレーン



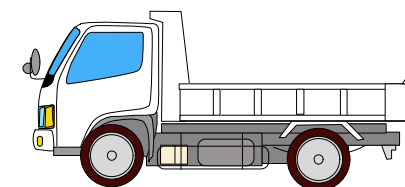
トラッククレーン  
(2t~4t)



トラック  
(4t~8t)



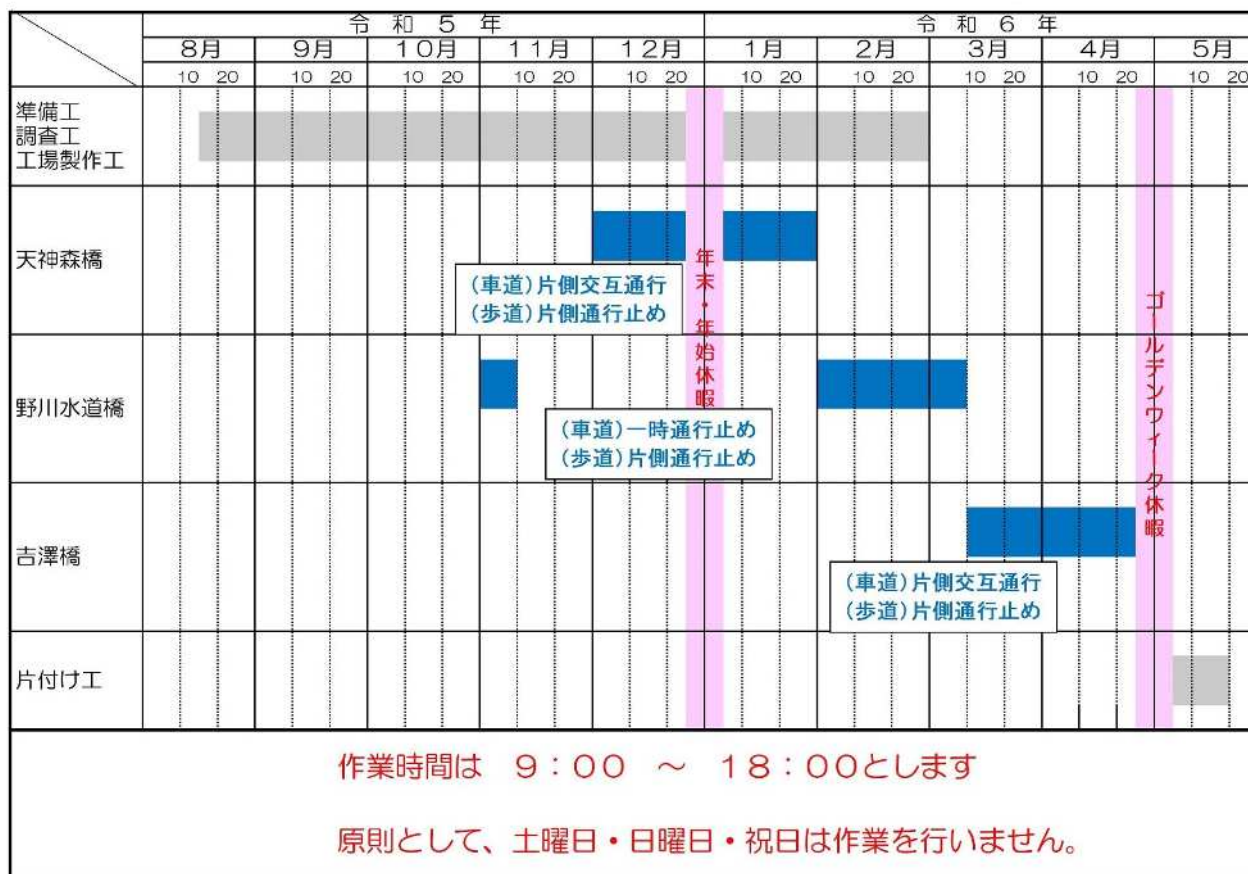
ダンプ  
(2t~4t)



現場で使用する主な機械は、クレーン・トラック・ダンプ等を使用し作業を行います。  
又、使用する機械は低騒音型・低振動型・排出ガス対策型、車両におきましては  
ディーゼル規制適合車を使用します。

# 3- (5) 全体工程表

野川整備工事(その201) 概略全体工程表 (予定)



契約期間 : 令和5年8月15日~令和6年5月21日

工事期間 : 令和5年11月初旬~令和6年5月中旬 (予定)

## 3- (6) 安全管理対策について

- 作業エリアは、各橋歩道を片側ずつ通行止めで行います。
- 作業時には橋の両側に交通誘導警備員を配置し、歩行者の方を反対側歩道に安全に誘導します。  
自転車の方は、自転車を降りて通行していただくよう交通誘導警備員が案内いたします。
- 学童等の通学路となっているため、作業は9：00開始といたします。
- 作業終了時、夜間、休日の時は、作業側歩道を通行止めとさせていただき、迂回案内板、夜間照明等配置いたします。

## 3-(7) 環境対策について

### 1) 工事のお知らせについて

- 工事着手前に、近隣住民の皆様にご挨拶に工事のお知らせを配布いたします。
- ご通行中の皆様へ、工事内容・工事場所がわかるように週間工程表を掲示します。

### 2) 使用する機械・車両について

- 使用する機械は、低騒音型・低振動型・排出ガス対策型の機械、使用車両は、ディーゼル車規制適合車を使用します。

### 3) 振動・騒音・防塵対策について

- 工事に使用する機械の振動・騒音については、振動騒音規制法の条例に基づいて、十分注意して作業を行います。
- 現場周辺は常に路面の清掃を行い、必要に応じて散水を行い防塵対策に努めます。

### 4) 火災防止について

- 危険物、可燃物等は現場に保管せず万一の為に消火器・水入バケツを常備します。

# 【お問い合わせ先】

## ●工事について

受注者：株式会社 瀧澤建設

現場代理人：高橋（たかはし）

電話番号：042-585-0203（本社）

※現場事務所が決まり次第現場連絡先を掲示します

発注者：東京都第二建設事務所

工事第二課 工事担当：三井、浅野

電話番号：03-3774-6693