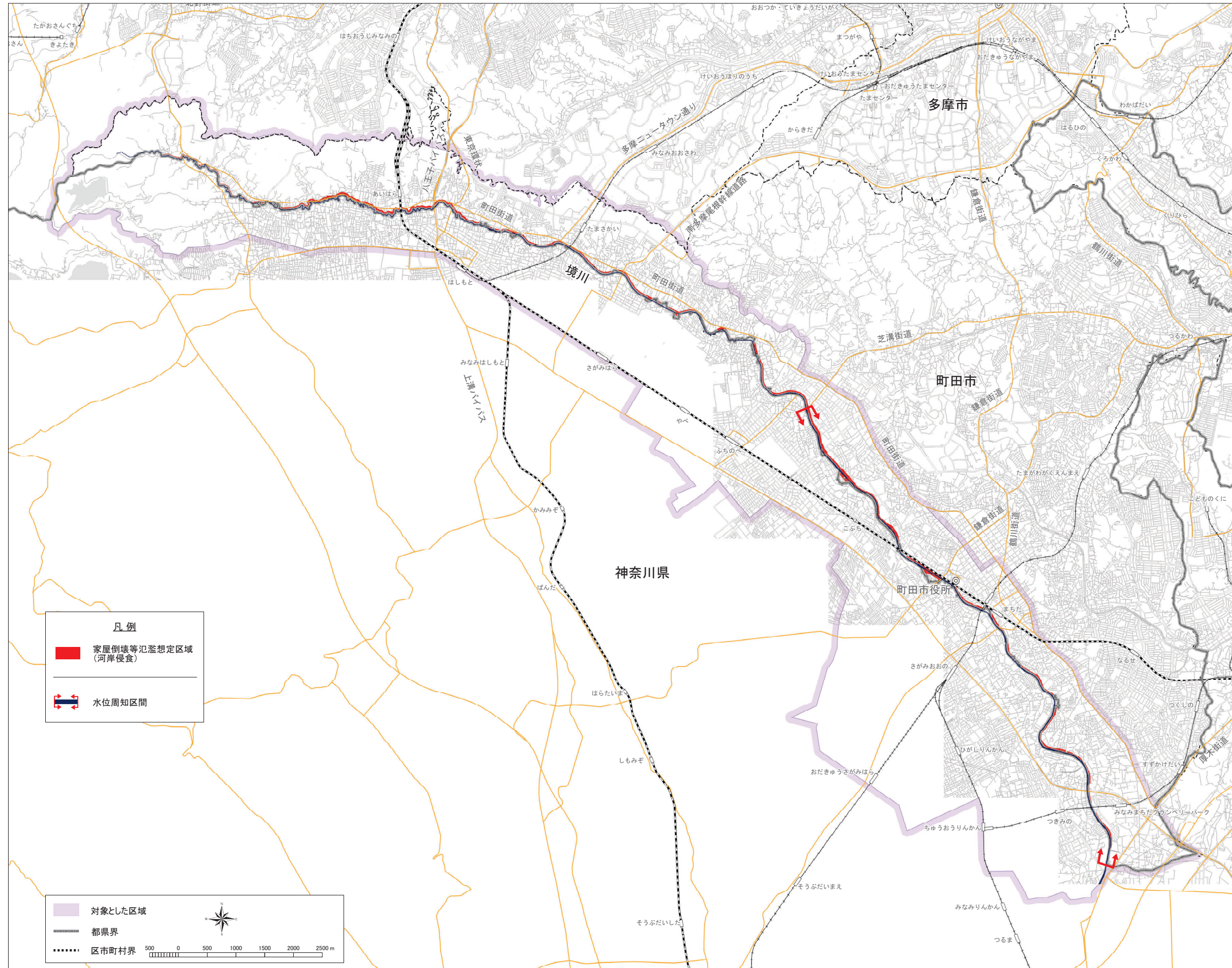


境川流域 洪水浸水想定区域図 (家屋倒壊等氾濫想定区域(河岸侵食))



凡例

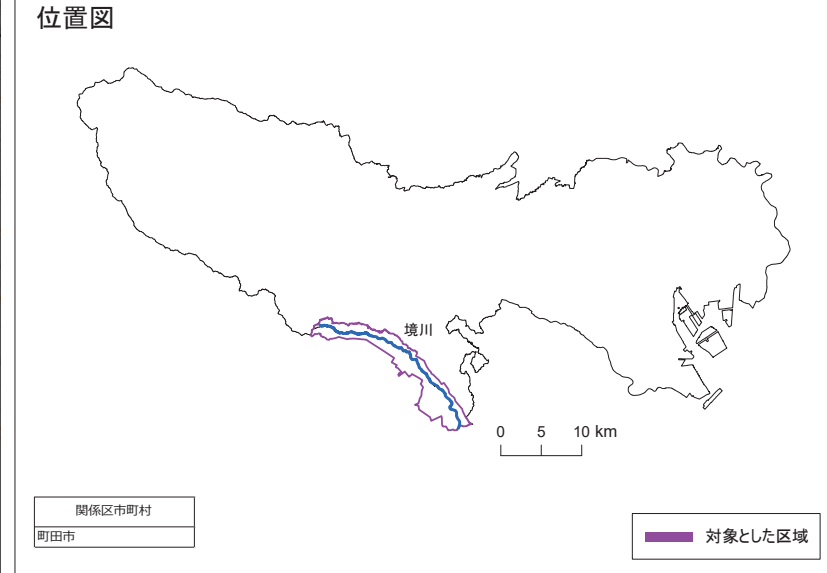
- 家屋倒壊等氾濫想定区域 (河岸侵食)
- 水位周知区間

対象とした区域
都県界
区市町村界

0 500 1000 1500 2000 2500 m

- 1. 説明文**
- (1) この図は、対象とした河川について、家屋倒壊等をもたらすような氾濫の発生が想定される区域(家屋倒壊等氾濫想定区域)を表示した図面です。
 - (2) この河岸侵食による家屋倒壊等氾濫想定区域は、公表時点の河川施設の整備状況を勘案して、想定し得る最大規模の降雨に伴う洪水により、対象とした河川の河岸の侵食幅を予測したものです。
 - (3) また、河岸侵食による家屋倒壊等氾濫想定区域は、対象とした河川の河岸が侵食された場合における、家屋の倒壊・流出等の危険性がある区域の目安を示すものですが、個々の家屋の構造・強度特性等の違いから、この区域の境界は厳密ではなく、あくまで目安であることに留意してください。

- 2. 基本事項等**
- (1) 作成主体 東京都
 - (2) 公表年月日 令和6年2月15日
 - (3) 対象とした河川 境川水系境川
町田市相原町から町田市鶴間まで(左岸)
 - (4) 対象とした降雨 境川流域の1時間最大雨量 170mm(鶴瀬橋上流域)
24時間総雨量 710mm(鶴瀬橋上流域)
(境川流域全体で総雨量632mm)
- 【問い合わせ先】 東京都建設局河川部防災課 03-5321-1111(代)
東京都建設局河川部計画課 //



この地図は、国土地理院長の承認(平 24 関公第 269 号、平 29 関公第 444 号)を得て作成した東京都地形図(1:2,500)を使用(4都市基交第 1354 号、4都市基交第 1354 号 2)として作成したものである。無断複製を禁ずる。