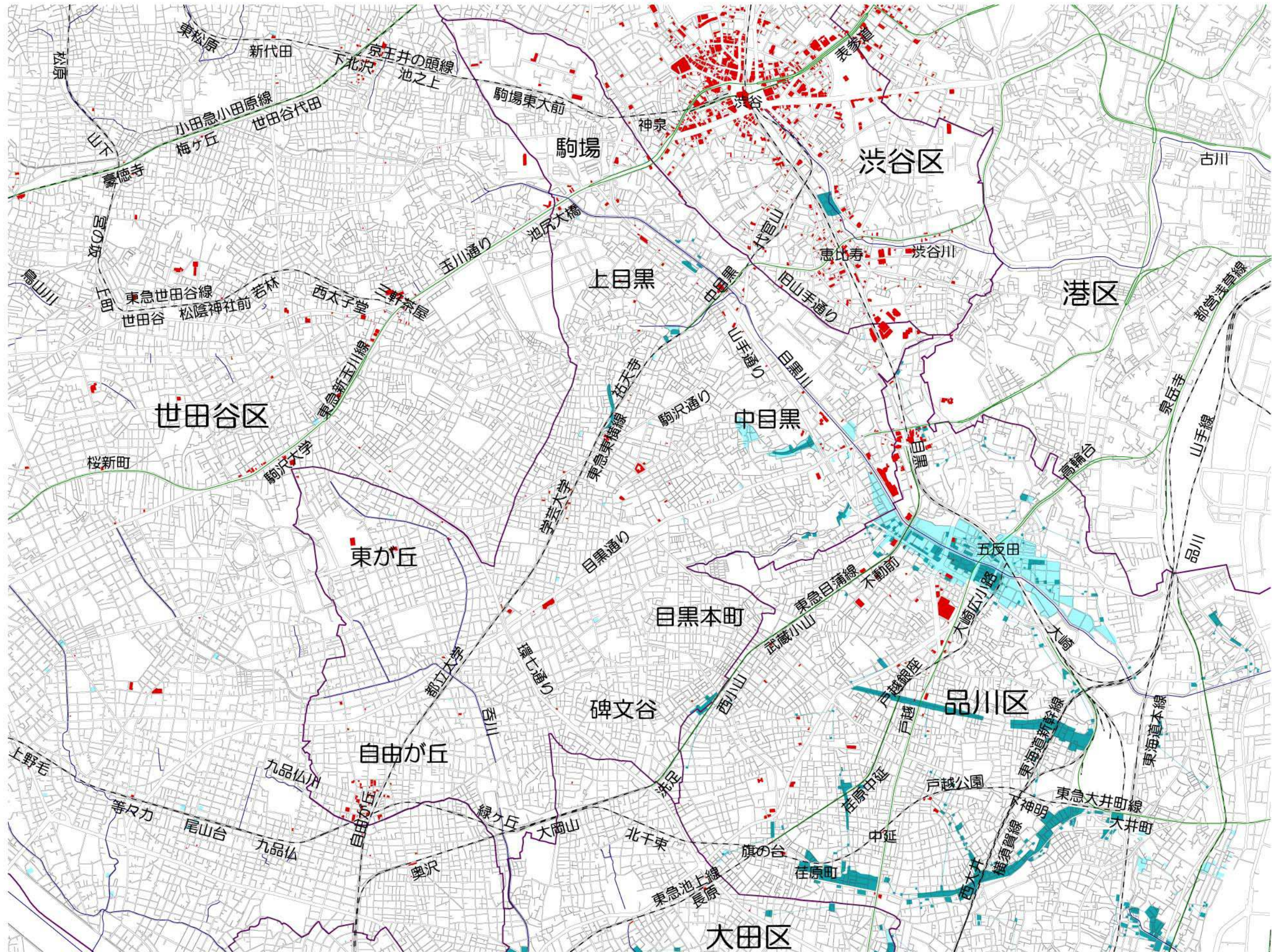


浸水実績図 [目黒区]



凡例

- 平成元年～10年における浸水実績
- 平成11年における浸水実績
- 地階を有する建物* (個人住宅を除く)
- 区境界

*地階を有する建物は平成24年度の都市計画地の調査による。

この浸水実績図は、東京都が地下空間の浸水対策用に作成した浸水実績図です。
 平成元年から平成11年までの浸水実績に、地下空間の所在位置(赤い部分)を重ね合わせています。
 地下施設を設置する際には、建物の構造上の配慮を行うなど、浸水被害の防止に努めましょう。



発行元 東京都建設局河川部
 発行年月日 平成12年5月

