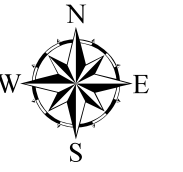
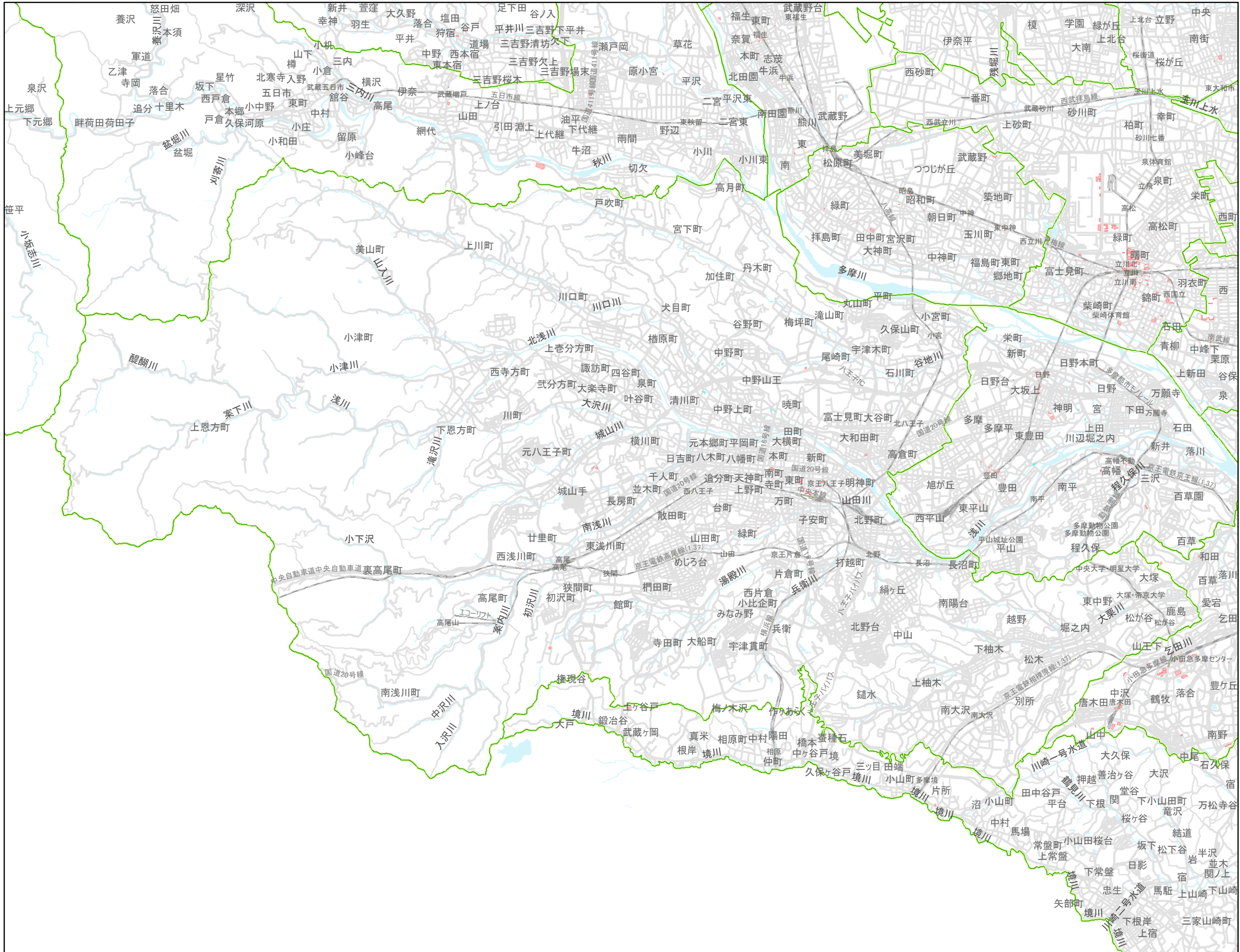
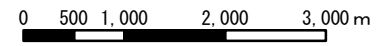


浸水実績図(八王子市)



凡例

- 平成12年～16年における浸水実績
- 平成17年における浸水実績
- 個人住宅以外の地下を有する建物(平成14年度建物現況)
- 河川、水面等
- 行政界
- 鉄道



「この地図は、国土地理院長の承認を得て、同院発行の数値地図25000(空間データ基盤)及び数値地図2500(空間データ基盤)を複製したものである。(承認番号 平成17総複、第622号)」