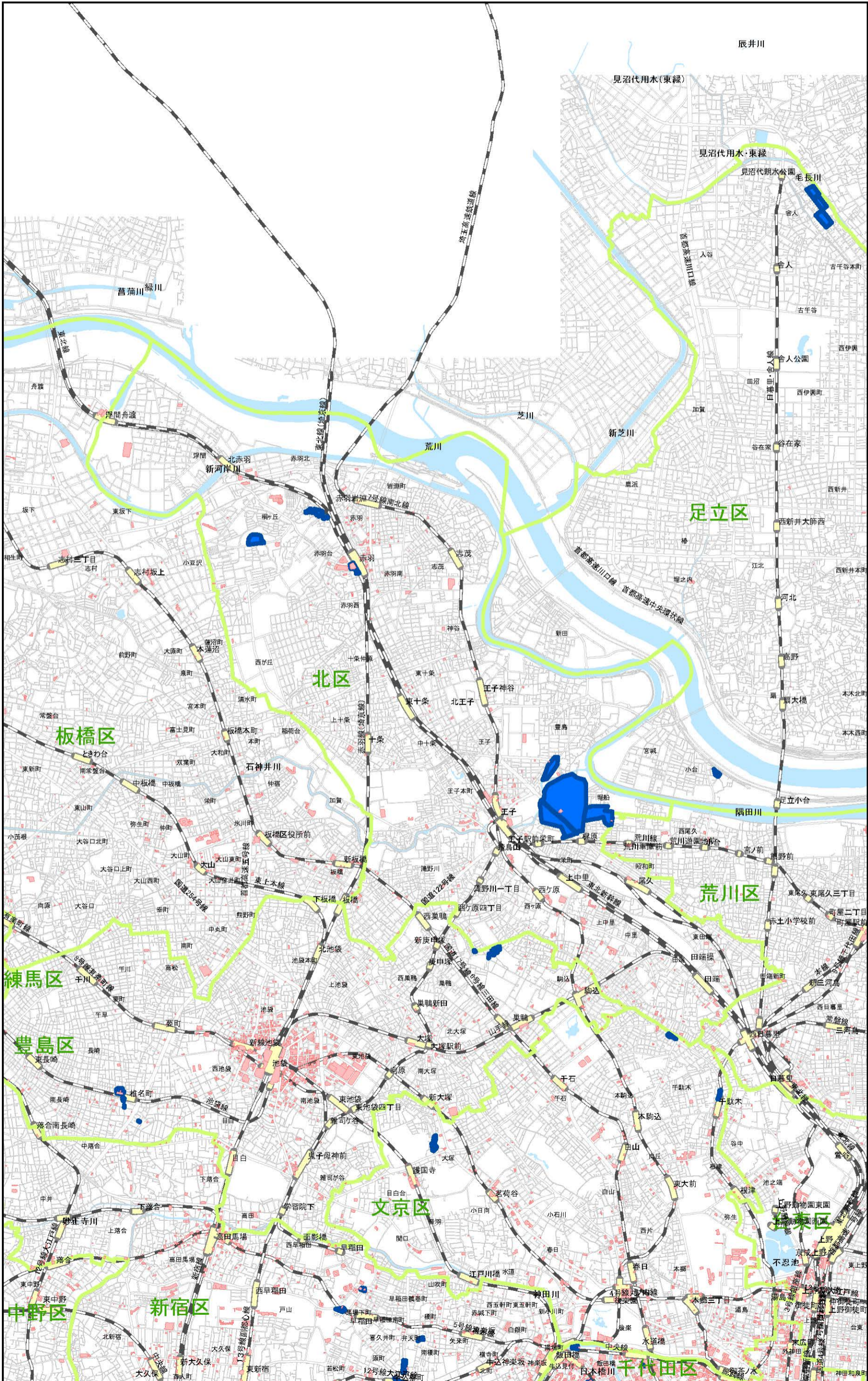


# 浸水実績図(北区)



- 凡例**
- H18~H22浸水実績
  - 地下有建物 ※1
  - 河川、水面等
  - 行政界
  - 鉄道

※1: 個人住宅以外の地下を有する建物 (平成18・19年度建物現況)  
 ※2: 鉄道は、H23国土数値情報使用