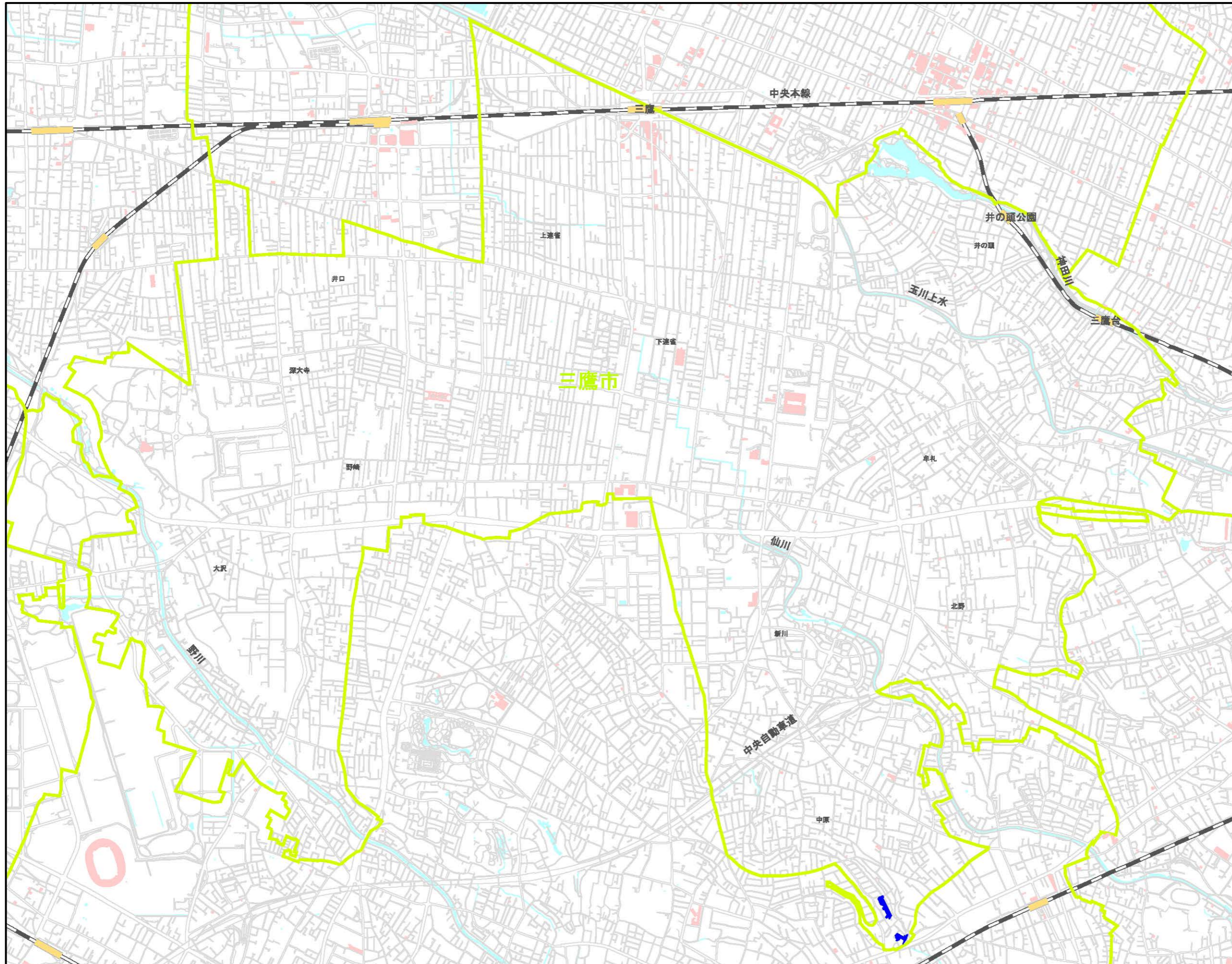


浸水実績図(三鷹市)



凡例

-  H23~H27浸水実績
-  地下有建物 ※1
-  河川、水面等
-  行政界
-  鉄道 ※2

0 250 500
m

※1：個人住宅以外の地下を有する建物
(平成23・24年度建物現況)

※2：鉄道は、H27国土数値情報使用