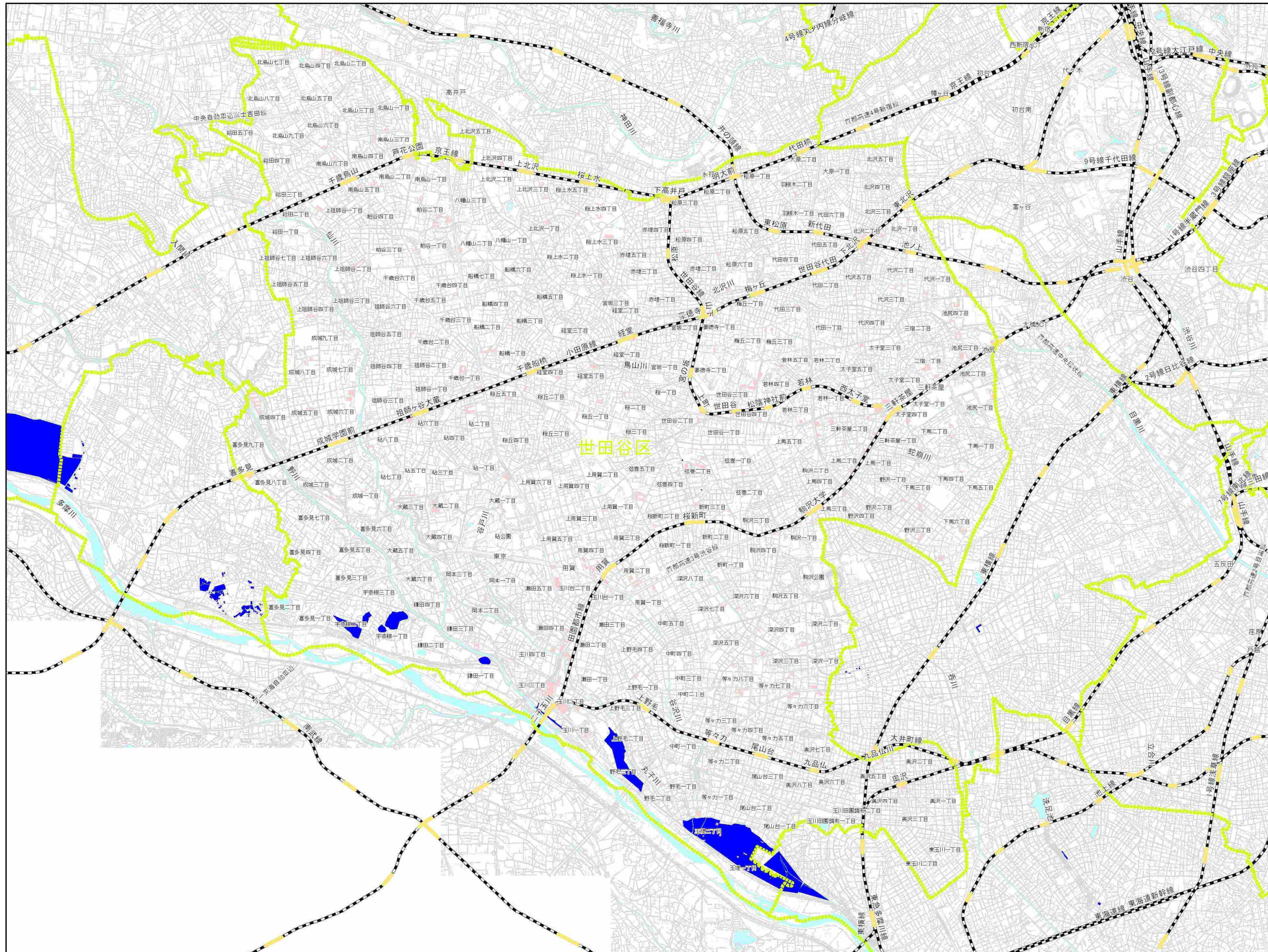


浸水実績図(世田谷区)



凡例

- H28~R2浸水実績
- 地下有建物 ※1
- 河川・水面等
- 行政区
- 鉄道 ※2



※1: 個人宅以外の地下を有する建物
(平成28・29年度建物現況)

※2: 鉄道は、令和2年度国土数値情報使用

「この地図は、国土地理院長の承認(平24関公第269号)を得て作成した東京都地形図(S=1:2,500)を使用(3都市基交第714号)して作成したものである。無断複製を禁ずる。」